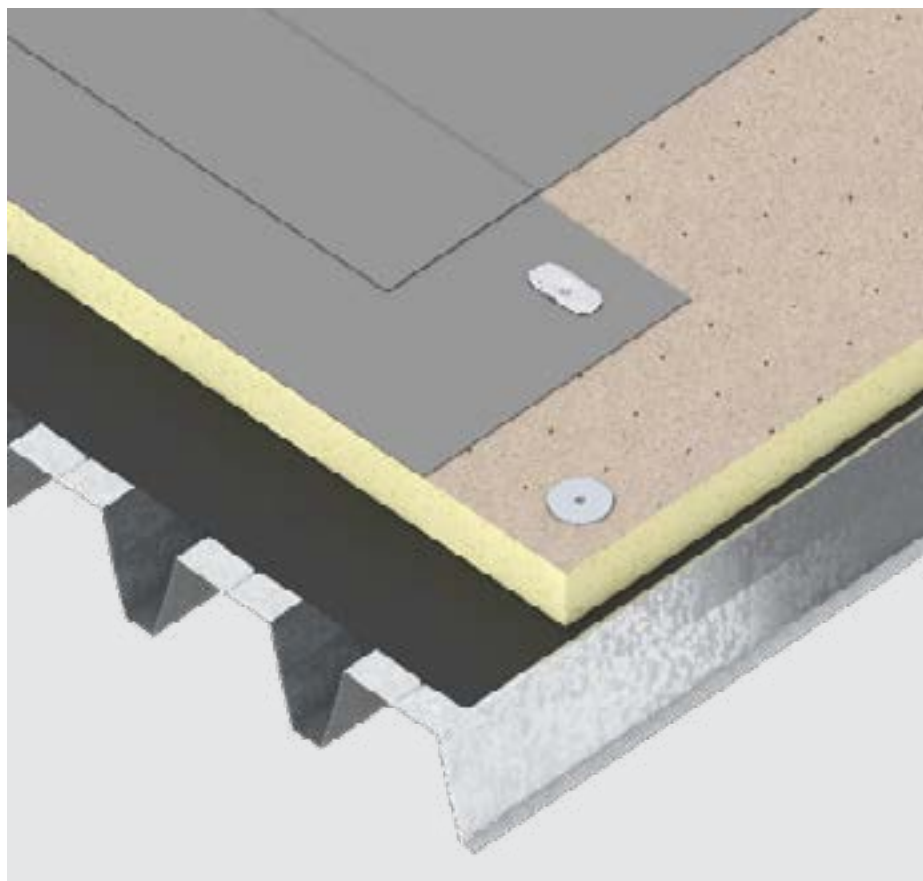


Dämmstoffe



Therma™ TR27 Flachdach-Dämmplatte

Hochleistungs-Dämmstoffplatte geeignet für das Flachdach



- Niedrige Aufbauhöhe
- Einfache Verarbeitung
- Hohe Druckfestigkeit, daher begehbar
- Ab 80 mm Erfüllung der Industriedachnorm DIN 18234
- Hohe Formstabilität
- Keine Wärmebrücken
- Diffusionsoffen

Faserfreier
Kern



Kingspan

Produktinformationen

Beschreibung

Die Thermo™ TR27 Flachdach-Dämmplatte ist das universelle PIR-Dämmelement für das Flachdach. Die beidseitig mit Mineralvlieskaschierung versehenen Elemente sind ab einer Dicke von 80 mm in die WLS 027 eingestuft. Auf Trapezblechen verlegt, können mit geringen Plattendicken, bereits größere Sickenbreiten überbrückt werden. Zum Beispiel mit einer 80 mm dicken Platte wird eine Sickenbreite von 180 mm überbrückt.

Anwendungsbereich nach DIN 4108-10: DAA für die Wärmedämmung von Flachdächern



Technische Produktdaten

Daten	Wert
Wärmeleitfähigkeit λ_D (EN 13165) Nennwert	λ_D -Wert 0,027 W/(m·K) (Dicke < 80 mm) λ_D -Wert 0,026 W/(m·K) (Dicke 80 - 119 mm) λ_D -Wert 0,025 W/(m·K) (Dicke \geq 120 mm)
Wärmeleitfähigkeit λ_B (EN 13165) Bemessungswert	λ_B -Wert 0,028 W/(m·K) (Dicke < 80 mm) λ_B -Wert 0,027 W/(m·K) (Dicke 80 - 119 mm) λ_B -Wert 0,026 W/(m·K) (Dicke \geq 120 mm)
Standardabmessung (EN 822)	1200 x 600 mm
Funktionelle Abmessung (EN 822)	1180 x 580 mm
Kantenbearbeitung	glatt und umlaufend Stufenfalz
Verhalten im Brandfall (EN 13501-1)	E
Dichte (EN 1602)	ca. 30 kg/m ³
Druckspannung bei 10% Stauchung (EN 826)	\geq 150 kPa (Dicke \leq 80 mm) \geq 120 kPa (Dicke > 80 mm)
Dimensionsstabilität - Länge und Breite (EN 1604, 48 Stunden, 70°C bei 90% RH)	\leq 2,0%
Dimensionsstabilität - Länge und Breite (EN 1604, 48 Stunden, -20°C)	\leq 1,0%
Geschlossener Zellgehalt (EN ISO 4590)	\geq 90%
Verfügbare Zertifizierung	FM Global Zertifikat* EPD

Für weitere Informationen zu den technischen Werten unserer Produkte wenden Sie sich bitte an unsere Techline unter techline.de@kingspan.com oder unter der Rufnummer 0800 664 88 59.

* FM zugelassen nach "FM 4470 zur Verwendung in Klasse 1 und nicht brennbaren Dachkonstruktionen" (nach FM Global) - einlagig 40 bis 160 mm oder mehrlagig bis 280 mm".
Für Einzelheiten besuchen Sie bitte www.roofnav.com oder wenden Sie sich an unseren Technical Service.

U-Werte

Dicke (mm)	30	40	50	60	70	80	90	100	120	140	160
U-Wert* (W/(m ² ·K))	0,83	0,64	0,52	0,44	0,38	0,32	0,29	0,26	0,21	0,18	0,16

* Die U-Werte beinhalten Wärmeübergangswiderstände ($R_{si} + R_{se} = 0,14$), berechnet mit λ_b

Kingspan Insulation GmbH & Co KG

Fuggerstraße 15
49479 Ibbenbüren

T: +49 (0) 5451 898-0

E: info@kingspaninsulation.de

www.kingspaninsulation.de

© Kingspan und das Löwen-Logo sind registrierte Warenzeichen der Kingspan Group plc in Deutschland und anderen Ländern. Alle Rechte vorbehalten.

TM Thermo ist ein eingetragenes Warenzeichen der Kingspan Group plc.

