

# Sika® Backer Rod Fire

## LEISTUNGSERKLÄRUNG Nr. 67528491

1	<b>EINDEUTIGER KENNCODE DES PRODUKTTYP(S):</b>	67528491
2	<b>VERWENDUNGSZWECK(E):</b>	ETA 17-0980 Brandschutzprodukte zum Abdichten und Verschließen von Fugen zum Aufhalten von Feuer im Brandfall - Linienförmiges Fugenabdichtungssystem mit Sikaflex® PRO-3
3	<b>HERSTELLER:</b>	Sika Services AG Tueffenwies 16-22 8048 Zürich Schweiz
4	<b>BEVOLLMÄCHTIGTER:</b>	
5	<b>SYSTEM(E) ZUR BEWERTUNG UND ÜBERPRÜFUNG DER LEISTUNGSBESTÄNDIGKEIT:</b>	System 1
6b	<b>EUROPÄISCHES BEWERTUNGSDOKUMENT (EAD):</b>	EAD 350141-00-1106, September 2017
	Europäische Zulassung (ETA):	ETA 17/0980 vom 25.05.2019
	Zulassungsstelle:	Warrington Certification Limited
	Notifizierte Stelle(n):	1121

### LEISTUNGSERKLÄRUNG

Sika® Backer Rod Fire  
67528491  
2019-06, Version 1  
1144, 1003

## 7 DEKLARIERTE LEISTUNGEN

Wesentliche Merkmale	Leistung	Anforderung
<b>BWR 1 Mechanische Eigenschaften</b>		
Keine	Nicht relevant	
<b>BWR 2 Sicherheit im Brandfall</b>		
Brandverhalten	Sika® Backer Rod Fire: A1 Sikaflex® PRO-3:E	EN 13501-1
Feuerwiderstand	Siehe Anhang A	EN 13501-2
<b>BWR3 Hygiene, Gesundheit und Umwelt</b>		
Freisetzung von umwelt- und/oder gesundheitsgefährdenden Chemikalien	Nutzungskategorie IA1, S/W3, siehe Deklaration des Herstellers	Deklaration des Herstellers
Luftdichtheit	Nicht geprüft	EN 1026:2000
Wasserdichtheit	Nicht geprüft	EAD 350141-00-1106
Freisetzung von umwelt- und/oder gesundheitsgefährlichen Stoffen	Nutzungskategorie IA1, S/W 3	Deklaration des Herstellers
<b>BWR 4 Gebrauchssicherheit</b>		
Mechanisches Verhalten	Nicht geprüft	(EOTA TR 001:2003)
Widerstand gegen Schlag	Nicht geprüft	(EOTA TR 001:2003)
Haftung	Nicht geprüft	(EOTA TR 001:2003)
<b>BWR 5 Schutz vor Lärm</b>		
Geräuschreduktion	Nicht geprüft	EN 10104-2/ EN ISO 717-1
<b>BWR 6 Energie, Wirtschaftlichkeit und Wärmewiderstand</b>		
Thermische Eigenschaften	Nicht geprüft	EN 12664, EN 12667 oder EN 12939
Wasserdampfpermeabilität	Nicht geprüft	EN ISO 12572, EN 12086
<b>Allgemeine Aspekte</b>		
Dauerhaftigkeit und Wartung	Z1	EOTA TR 024:2009
<b>BWR 7 Nachhaltigkeit beim Verbrauch von natürlichen Ressourcen</b>		
	Nicht geprüft	

### LEISTUNGSERKLÄRUNG

Sika® Backer Rod Fire  
67528591  
2019-06, Version 1  
1144, 1003

**Anhang A - Flammwiderstand, Klassifizierung von Sika® Backer Rod Fire als Fugendichtsystem, verwendet mit Sikaflex® PRO-3**

**Ausrichtung**

Die Applikationsmöglichkeiten hinsichtlich der Orientierung der linearen Fugen sind in Tabelle 1 dargestellt.

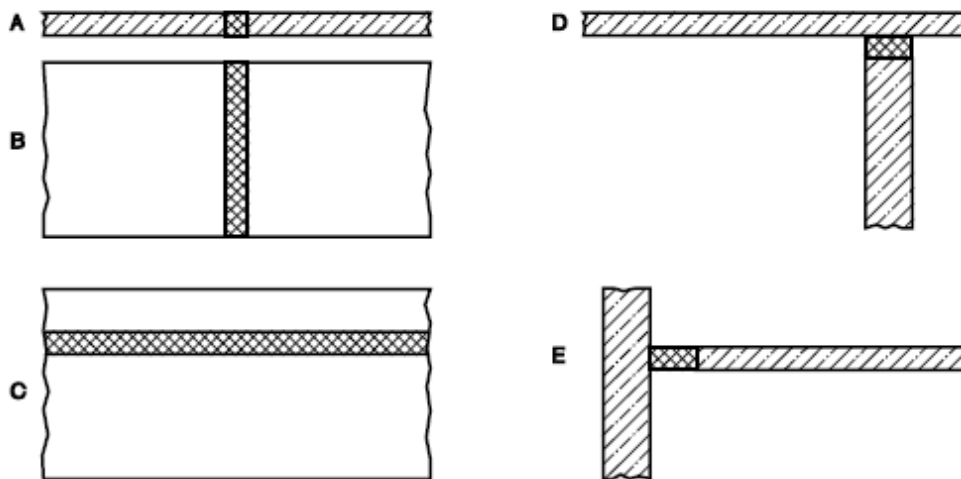
Geprüfte Ausrichtung	Ausführung
A	A, D, E <sup>a</sup>
B	B
C	C, D <sup>b</sup>
<sup>a</sup> Ausführung E ist mit der geprüften Ausrichtung A nur zugelassen, wenn die Fuge unter Bewegung geprüft wurde und 1 Seite der Fuge fixiert, die andere Seite bewegt wurde. <sup>b</sup> Ausführung D ist mit der geprüften Ausrichtung C nur zugelassen, wenn die Fuge unter Bewegung geprüft wurde und 1 Seite der Fuge fixiert, die andere Seite bewegt wurde.	

Tabelle 1

**Erklärung**

- A Fuge in horizontalem Prüfaufbau
- B Vertikale Fuge in vertikalem Prüfaufbau
- C Horizontale Fuge in vertikalem Prüfaufbau
- D Horizontale Wandfuge angrenzend zu einem Boden, einer Decke, oder Dach
- E Horizontale Bodenfuge angrenzend zu eine Wand

Tabelle 1 ist nur gültig, wenn sich konstruktive Ausführung und Ort der Dichtung nicht verändert.



**LEISTUNGSERKLÄRUNG**

Sika® Backer Rod Fire  
 67528591  
 2019-06, Version 1  
 1144, 1003

**A.1 Starre Deckenkonstruktionen nach 2.1 mit einer minimalen Bodenstärke von 200 mm**

**A.1.1 Lineare Fugen, horizontale Ausführung**

**A.1.1.7 Sika® Backer Rod Fire mit Sikaflex® PRO-3, lineare Fugenausführungen in starren Böden mit mind. 200 mm Stärke, doppelte Fugenausführung**

Ausführung (A&D)	Sika® Backer Rod Fire Durchmesser	Sikaflex® PRO-3 Tiefe (mm)	Untergrund	Klassifizierung
	12	Fugentiefe = Fugenbreite x 0,8*	AAC-AAC	EI240-H-X-F-W 7-10,2
	15			EI240-H-X-F-W 9-12,75
	20			EI240-H-X-F-W 12-17
	30			EI240-H-X-F-W 16-25,5
	40			EI240-H-X-F-W 24-34
	50			EI240-H-X-F-W 32-42,5
	60			EI240-H-X-F-W 39-51

\*) Bei Fugen < 10,2 mm Fugenbreite sollte die Fugentiefe immer 8 mm betragen

**A.1.1.8 Sika® Backer Rod Fire mit Sikaflex® PRO-3, lineare Fugenausführungen in starren Böden mit min. 200 mm Stärke, einfache Fugenausführung**

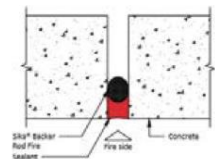
Ausführung (A&D)	Sika® Backer Rod Fire Durchmesser	Sikaflex® PRO-3 Tiefe (mm)	Untergrund	Klassifizierung
	12	Fugentiefe = Fugenbreite x 0,8*	AAC-AAC	EI240-H-X-F-W 7-10,2
	15			EI240-H-X-F-W 9-12,75
	20			EI240-H-X-F-W 12-17
	30			EI240-H-X-F-W 16-25,5
	40			EI240-H-X-F-W 24-34
	50			EI240-H-X-F-W 32-42,5
	60			EI240-H-X-F-W 39-51

\*) Bei Fugen < 10,2 mm Fugenbreite sollte die Fugentiefe immer 8 mm betragen

**LEISTUNGSERKLÄRUNG**

Sika® Backer Rod Fire  
67528591  
2019-06, Version 1  
1144, 1003

**A.1.1.9 Sika® Backer Rod Fire mit Sikaflex® PRO-3, lineare Fugenausführungen in starren Böden mit mind. 200 mm Stärke, einfache Fugenausführung**

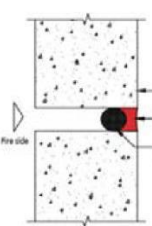
Ausführung (A&D)	Sika® Backer Rod Fire Durchmesser	Sikaflex® PRO-3 Tiefe (mm)	Untergrund	Klassifizierung
	12	Fugentiefe = Fugenbreite x 0,8*	AAC-AAC	E240 EI60-H-X-F-W 7-10,2
	15			E240 EI60-H-X-F-W 9-12,75
	20			E240 EI60-H-X-F-W 12-17
	30			E240 EI60-H-X-F-W 16-25,5
	40			E240 EI60-H-X-F-W 24-34
	50			E240 EI60-H-X-F-W 32-42,5
	60			E240 EI60-H-X-F-W 39-51

\*) Bei Fugen < 10,2 mm Fugenbreite sollte die Fugentiefe immer 8 mm betragen

**A.2 Massivwände nach 2.1 mit einer minimalen Wandstärke von 150 mm**

**A.2.1 Lineare Fugen, vertikale und horizontale Ausführung**

**A.2.1.11 Sika® Backer Rod Fire mit Sikaflex® PRO-3, lineare Fugenausführungen in starren Wänden mit mind. 150 mm Stärke, doppelte Fugenausführung**

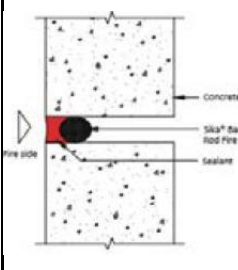
Ausführung	Sika® Backer Rod Fire Durchmesser	Sikaflex® PRO-3 Tiefe (mm)	Untergrund	Klassifizierung
	12	Fugentiefe = Fugenbreite x 0,5* (2:1)	AAC-AAC	E240 EI180-V-X-F-W 7-10,2
	15			E240 EI180-V-X-F-W 9-12,75
	20			E240 EI180-V-X-F-W 12-17
	30			E240 EI180-V-X-F-W 16-25,5
	40			E240 EI180-V-X-F-W 24-34
	50			E240 EI180-V-X-F-W 32-42,5
	60			E240 EI180-V-X-F-W 39-51

\*) Bei Fugen < 10,2 mm Fugenbreite sollte die Fugentiefe immer 5 mm betragen

**LEISTUNGSERKLÄRUNG**

Sika® Backer Rod Fire  
67528591  
2019-06, Version 1  
1144, 1003

**A.2.1.12 Sika® Backer Rod Fire mit Sikaflex® PRO-3, lineare Fugenausführungen in starren Wänden mit mind. 150 mm Stärke, einfache Fugenausführung**

Ausführung	Sika® Backer Rod Fire Durchmesser	Sikaflex® PRO-3 Tiefe (mm)	Untergrund	Klassifizierung
	12	Fugentiefe = Fugenbreite x 0,5* (2:1)	AAC-AAC	E120 EI45 –V–X–F–W 7-10,2
	15			E120 EI45 –V–X–F–W 9-12,75
	20			E120 EI45 –V–X–F–W 12-17
	30			E120 EI45 –V–X–F–W 16-25,5
	40			E120 EI45 –V–X–F–W 24-34
	50			E120 EI45 –V–X–F–W 32-42,5
	60			E120 EI450 –V–X–F–W 39-51

\*) Bei Fugen < 10,2mm Fugenbreite sollte die Fugentiefe immer 5mm betragen

**LEISTUNGSERKLÄRUNG**

Sika® Backer Rod Fire  
67528591  
2019-06, Version 1  
1144, 1003

---

**8 ANGEMESSENE TECHNISCHE DOKUMENTATION UND/ODER SPEZIFISCHE TECHNISCHE DOKUMENTATION**

---

Die Leistung des vorstehenden Produkts entspricht der erklärten Leistung/den erklärten Leistungen. Für die Erstellung der Leistungserklärung im Einklang mit der Verordnung (EU) Nr. 305/2011 ist allein der obengenannte Hersteller verantwortlich.

Unterzeichnet für den Hersteller und im Namen des Herstellers von:

---

Name: Samuel Pluess  
Funktion: Geschäftsführer  
Wien, am 08.07.2019

Name: Jochen Kammerer  
Funktion: Produktioningenieur  
Wien, am 08.07.2019



---

Ende der Information nach Verordnung (EU) Nr 305/2011


## Verbundene Leistungserklärungen

Produktname	Harmonisierte technische Spezifikation	DoP Nummer
Sika® Backer Rod Fire im System mit Sika flex® AT Connection	EAD 350141-00-1106:2017	44184183
Sika® Backer Rod Fire im System mit Sika Hyflex®-250 Façade	EAD 350141-00-1106:2017	60756113
Sika® Backer Rod Fire im System mit Sika Hyflex®-250 Façade (2017)	ETAG 026-3 als EAD	69992547
Sika® Backer Rod Fire im System mit Sika flex® AT Connection (2017)	ETAG 026-3 als EAD	95114599

### LEISTUNGSERKLÄRUNG

Sika® Backer Rod Fire  
67528591  
2019-06, Version 1  
1144, 1003

## VOLLSTÄNDIGE CE-KENNZEICHNUNG

 19
Sika Services AG, Zürich, Switzerland
67528491
EAD 350141-00-1106
1121
Fire stopping and sealing product, linear gap sealing systems when used in conjunction with Sikaflex® PRO-3

### LEISTUNGSERKLÄRUNG

Sika® Backer Rod Fire  
67528591  
2019-06, Version 1  
1144, 1003



Wesentliche Merkmale	Leistung	Anforderung
<b>BWR 1 Mechanische Eigenschaften</b>		
Keine	Nicht relevant	
<b>BWR 2 Sicherheit im Brandfall</b>		
Brandverhalten	Sika® Backer Rod Fire: A1 Sikaflex® PRO-3: E	EN 13501-1
Feuerwiderstand	Siehe Anhang A	EN 13501-2
<b>BWR3 Hygiene, Gesundheit und Umwelt</b>		
Freisetzung von umwelt- und/oder gesundheitsgefährdenden Chemikalien	Nutzungskategorie IA1, S/W3, siehe Deklaration des Herstellers	Deklaration des Herstellers
Luftdichtheit	Nicht geprüft	EN 1026:2000
Wasserdichtheit	Nicht geprüft	EAD 350141-00-1106
Freisetzung von umwelt- und/oder gesundheitsgefährlichen Stoffen	Nutzungskategorie IA1, S/W 3	Deklaration des Herstellers
<b>BWR 4 Gebrauchssicherheit</b>		
Mechanisches Verhalten	Nicht geprüft	(EOTA TR 001:2003)
Widerstand gegen Schlag	Nicht geprüft	(EOTA TR 001:2003)
Haftung	Nicht geprüft	(EOTA TR 001:2003)
<b>BWR 5 Schutz vor Lärm</b>		
Geräuschreduktion	Nicht geprüft	EN 10104-2/ EN ISO 717-1
<b>BWR 6 Energie, Wirtschaftlichkeit und Wärmewiderstand</b>		
Thermische Eigenschaften	Nicht geprüft	EN 12664, EN 12667 oder EN 12939
Wasserdampfpermeabilität	Nicht geprüft	EN ISO 12572, EN 12086
<b>Allgemeine Aspekte</b>		
Dauerhaftigkeit und Wartung	Z1	EOTA TR 024:2009
<b>BWR 7 Nachhaltigkeit beim Verbrauch von natürlichen Ressourcen</b>		
	Nicht geprüft	

#### LEISTUNGSERKLÄRUNG

Sika® Backer Rod Fire  
67528591  
2019-06, Version 1  
1144, 1003

**Anhang A - Flammwiderstand, Klassifizierung von Sika® Backer Rod Fire als Fugendichtsystem, verwendet mit Sikaflex® PRO-3**

**Ausrichtung**

Die Applikationsmöglichkeiten hinsichtlich der Orientierung der linearen Fugen sind in Tabelle 1 dargestellt.

Geprüfte Ausrichtung	Ausführung
A	A, D, E <sup>a</sup>
B	B
C	C, D <sup>b</sup>

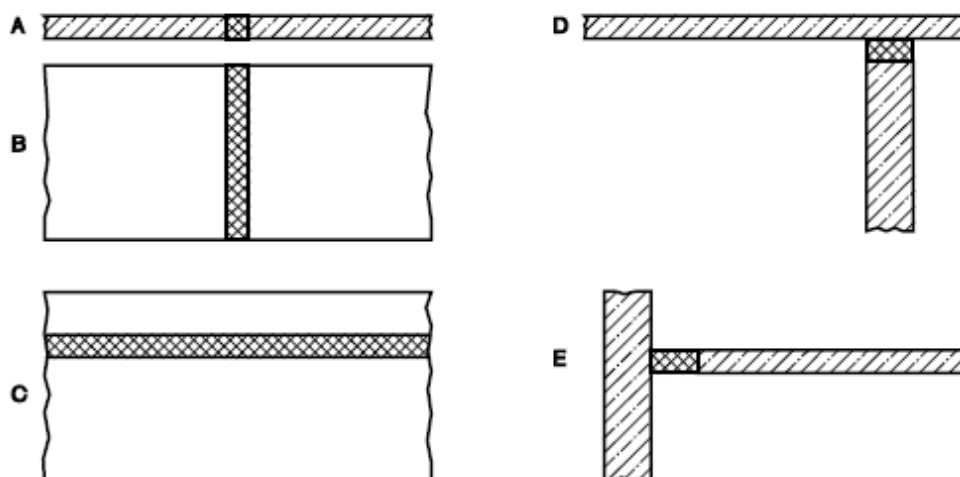
<sup>a</sup> Ausführung E ist mit der geprüften Ausrichtung A nur zugelassen, wenn die Fuge unter Bewegung geprüft wurde und 1 Seite der Fuge fixiert, die andere Seite bewegt wurde.  
<sup>b</sup> Ausführung D ist mit der geprüften Ausrichtung C nur zugelassen, wenn die Fuge unter Bewegung geprüft wurde und 1 Seite der Fuge fixiert, die andere Seite bewegt wurde.

Tabelle 2

**Erklärung**

- A Fuge in horizontalem Prüfaufbau
- B Vertikale Fuge in vertikalem Prüfaufbau
- C Horizontale Fuge in vertikalem Prüfaufbau
- D Horizontale Wandfuge angrenzend zu einem Boden, einer Decke, oder Dach
- E Horizontale Bodenfuge angrenzend zu einer Wand

Tabelle 1 ist nur gültig, wenn sich konstruktive Ausführung und Ort der Dichtung nicht verändert.



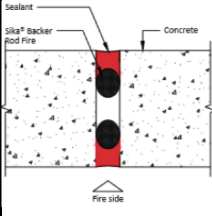
**LEISTUNGSERKLÄRUNG**

Sika® Backer Rod Fire  
 67528591  
 2019-06, Version 1  
 1144, 1003

## A.1 Starre Deckenkonstruktionen nach 2.1 mit einer minimalen Bodenstärke von 200 mm

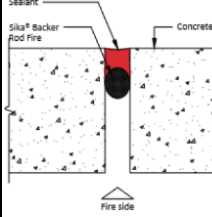
### A.1.1 Lineare Fugen, horizontale Ausführung

#### A.1.1.7 Sika® Backer Rod Fire mit Sikaflex® PRO-3, lineare Fugenausführungen in starren Böden mit mind. 200 mm Stärke, doppelte Fugenausführung

Ausführung (A&D)	Sika® Backer Rod Fire Durchmesser	Sikaflex® PRO-3 Tiefe (mm)	Untergrund	Klassifizierung
	12	Fugentiefe = Fugenbreite x 0,8*	AAC-AAC	EI240-H-X-F-W 7-10,2
	15			EI240-H-X-F-W 9-12,75
	20			EI240-H-X-F-W 12-17
	30			EI240-H-X-F-W 16-25,5
	40			EI240-H-X-F-W 24-34
	50			EI240-H-X-F-W 32-42,5
	60			EI240-H-X-F-W 39-51

\*) Bei Fugen < 10,2 mm Fugenbreite sollte die Fugentiefe immer 8 mm betragen

#### A.1.1.8 Sika® Backer Rod Fire mit Sikaflex® PRO-3, lineare Fugenausführungen in starren Böden mit min. 200 mm Stärke, einfache Fugenausführung

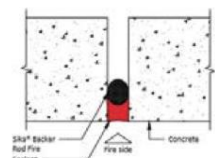
Ausführung (A&D)	Sika® Backer Rod Fire Durchmesser	Sikaflex® PRO-3 Tiefe (mm)	Untergrund	Klassifizierung
	12	Fugentiefe = Fugenbreite x 0,8*	AAC-AAC	EI240-H-X-F-W 7-10,2
	15			EI240-H-X-F-W 9-12,75
	20			EI240-H-X-F-W 12-17
	30			EI240-H-X-F-W 16-25,5
	40			EI240-H-X-F-W 24-34
	50			EI240-H-X-F-W 32-42,5
	60			EI240-H-X-F-W 39-51

\*) Bei Fugen < 10,2 mm Fugenbreite sollte die Fugentiefe immer 8 mm betragen

### LEISTUNGSERKLÄRUNG

Sika® Backer Rod Fire  
67528591  
2019-06, Version 1  
1144, 1003

**A.1.1.9 Sika® Backer Rod Fire mit Sikaflex® PRO-3, lineare Fugenausführungen in starren Böden mit mind. 200 mm Stärke, einfache Fugenausführung**

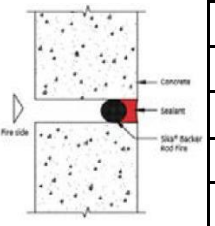
Ausführung (A&D)	Sika® Backer Rod Fire Durchmesser	Sikaflex® PRO-3 Tiefe (mm)	Untergrund	Klassifizierung
	12	Fugentiefe = Fugenbreite x 0,8*	AAC-AAC	E240 EI60-H-X-F-W 7-10,2
	15			E240 EI60-H-X-F-W 9-12,75
	20			E240 EI60-H-X-F-W 12-17
	30			E240 EI60-H-X-F-W 16-25,5
	40			E240 EI60-H-X-F-W 24-34
	50			E240 EI60-H-X-F-W 32-42,5
	60			E240 EI60-H-X-F-W 39-51

\*) Bei Fugen < 10,2 mm Fugenbreite sollte die Fugentiefe immer 8 mm betragen

**A.2 Massivwände nach 2.1 mit einer minimalen Wandstärke von 150 mm**

**A.2.1 Lineare Fugen, vertikale und horizontale Ausführung**

**A.2.1.11 Sika® Backer Rod Fire mit Sikaflex® PRO-3, lineare Fugenausführungen in starren Wänden mit mind. 150 mm Stärke, doppelte Fugenausführung**

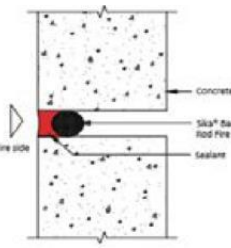
Ausführung	Sika® Backer Rod Fire Durchmesser	Sikaflex® PRO-3 Tiefe (mm)	Untergrund	Klassifizierung
	12	Fugentiefe = Fugenbreite x 0,5* (2:1)	AAC-AAC	E240 EI180-V-X-F-W 7-10,2
	15			E240 EI180-V-X-F-W 9-12,75
	20			E240 EI180-V-X-F-W 12-17
	30			E240 EI180-V-X-F-W 16-25,5
	40			E240 EI180-V-X-F-W 24-34
	50			E240 EI180-V-X-F-W 32-42,5
	60			E240 EI180-V-X-F-W 39-51

\*) Bei Fugen < 10,2 mm Fugenbreite sollte die Fugentiefe immer 5 mm betragen

**LEISTUNGSERKLÄRUNG**

Sika® Backer Rod Fire  
67528591  
2019-06, Version 1  
1144, 1003

**A.2.1.12 Sika® Backer Rod Fire mit Sikaflex® PRO-3, lineare Fugenausführungen in starren Wänden mit mind. 150 mm Stärke, einfache Fugenausführung**

Ausführung	Sika® Backer Rod Fire Durchmesser	Sikaflex® PRO-3 Tiefe (mm)	Untergrund	Klassifizierung
	12	Fugentiefe = Fugenbreite x 0,5* (2:1)	AAC-AAC	E120 EI45 - V - X - F - W 7-10,2
	15			E120 EI45 - V - X - F - W 9-12,75
	20			E120 EI45 - V - X - F - W 12-17
	30			E120 EI45 - V - X - F - W 16-25,5
	40			E120 EI45 - V - X - F - W 24-34
	50			E120 EI45 - V - X - F - W 32-42,5
	60			E120 EI450 - V - X - F - W 39-51

\*) Bei Fugen < 10,2mm Fugenbreite sollte die Fugentiefe immer 5mm betragen

<http://dop.sika.com>

**CE-KENNZEICHNUNG AM PRODUKT**

 17
Sika Services AG, Zürich, Switzerland
67528491
EAD 350141-00-1106
1121
Fire stopping and sealing product, linear gap sealing systems when used in conjunction with Sikaflex® PRO-3
For declared characteristics details see accompanying documents
<a href="http://dop.sika.com">http://dop.sika.com</a>

**LEISTUNGSERKLÄRUNG**

Sika® Backer Rod Fire  
 67528591  
 2019-06, Version 1  
 1144, 1003

---

## ÖKOLOGISCHE, GESUNDHEITS- UND SICHERHEITSINFORMATIONEN (REACH)

Für detaillierte Angaben zur sicheren Handhabung, Lagerung und Entsorgung von chemischen Produkten konsultieren Sie bitte das aktuelle Sicherheitsdatenblatt unter [www.sika.at](http://www.sika.at), welches physikalische, toxikologische und andere sicherheitsrelevante Daten enthält.

---

## RECHTLICHE HINWEISE

Die Angaben, insbesondere die Vorschläge für die Verarbeitung und Verwendung unserer Produkte, beruhen auf unseren Kenntnissen und Erfahrungen im Normalfall zur Zeit der Drucklegung. Je nach den konkreten Umständen, insbesondere bezüglich Untergründen, Verarbeitung und Umweltbedingungen, können die Ergebnisse von diesen Angaben abweichen. Sika garantiert für ihre Produkte die Einhaltung der technischen Eigenschaften gemäß den Produktdatenblättern bis zum Verfalldatum. Produkthanwender müssen das jeweils neueste Produktdatenblatt unter «[www.sika.at](http://www.sika.at)» abrufen. Es gelten unsere aktuellen allgemeinen Geschäftsbedingungen.

---

**Sika Österreich GmbH**  
Bingser Dorfstraße 23  
6700 Bludenz  
Österreich  
[www.sika.at](http://www.sika.at)

**Sika Schweiz AG**  
Tüffenwies 16-22  
8064 Zürich  
Schweiz  
[www.sika.com](http://www.sika.com)

### LEISTUNGSERKLÄRUNG

Sika® Backer Rod Fire  
67528591  
2019-06, Version 1  
1144, 1003