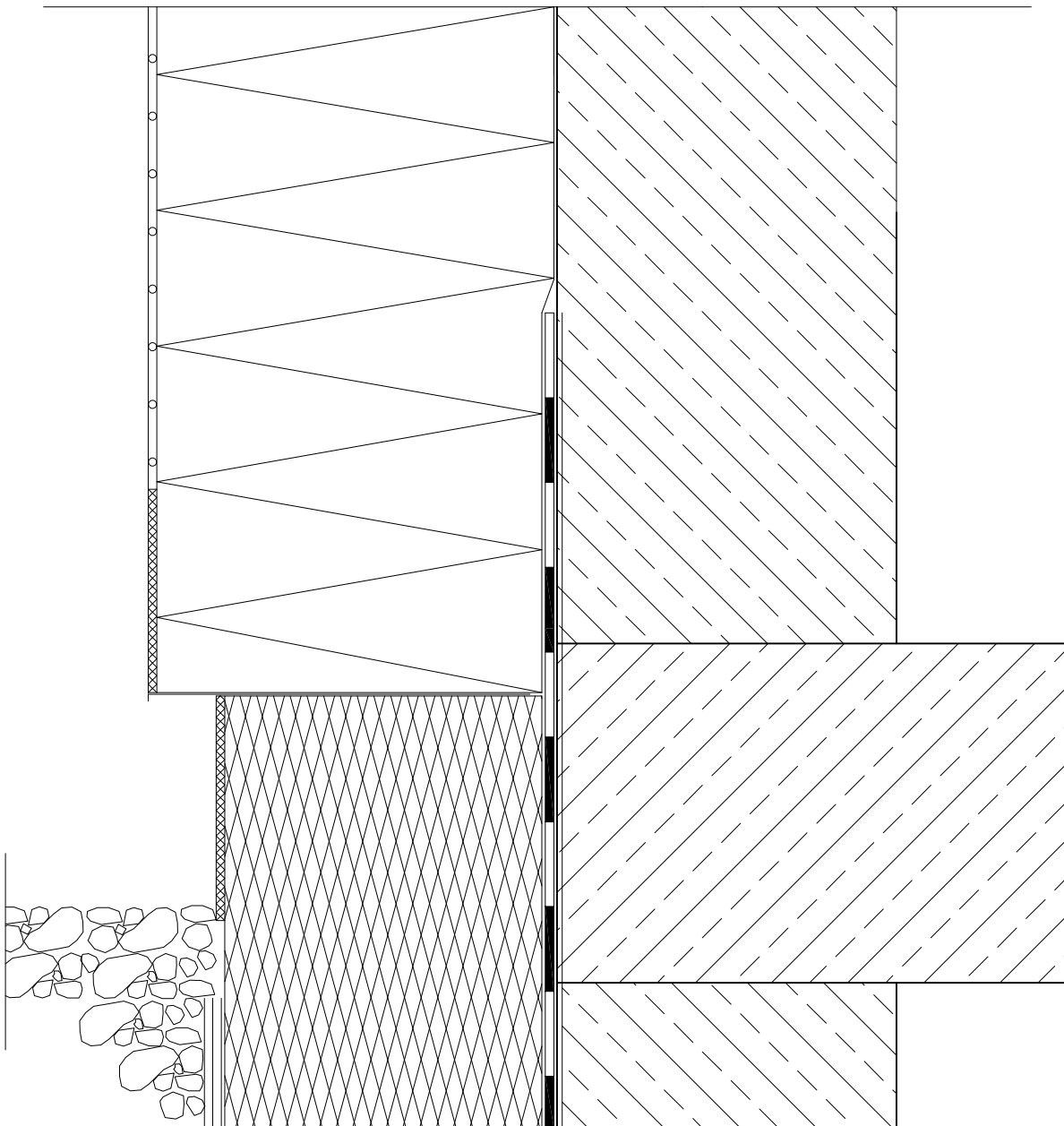


Konstruktion: Bauwerk | Bodenfeuchte

Detail: Abschluss Sockel

Auszug ÖNORM B 3692, 2014-11-15 | Seite 14 | Pkt. 5.4.3:

An- und Abschlüsse an hochgehende Wände sind mindestens 15 cm über das angrenzende Fertige Bodenniveau hochzuführen und regensicher, zB durch Abdeckleisten oder Fassadenverkleidungen, zu verwahren. Bei Wandabdichtungen in Hanglagen, schneereichen Gebieten oder bei Gefahr von Stauwasser sind die Hochzüge der Wandabdichtung entsprechend zu erhöhen, mindestens jedoch 30 cm über das angrenzende Bodenniveau hochzuführen.



Die Systemskizze muss vom Planer und Anwender kontrolliert und im Bedarfsfall auf die tatsächliche Anwendung angepasst werden.

Die Angaben, insbesondere die Vorschläge für die Verarbeitung und Verwendung unserer Produkte, beruhen auf unseren Kenntnissen und Erfahrungen im Normalfall zur Zeit der Drucklegung. Je nach den konkreten Umständen, insbesondere bezüglich Untergründen, Verarbeitung und Umweltbedingungen, können die Ergebnisse von diesen Angaben abweichen. Sika garantiert für ihre Produkte die Einhaltung der technischen Eigenschaften gemäß Produktdatenblättern bis zum Verfallsdatum. Produktanwender müssen das jeweils neueste Produktdatenblatt unter www.sika.at abrufen. Es gelten unsere aktuellen allgemeinen Geschäftsbedingungen.

Zeichnungsnummer	BW_BF_02
Erstelldatum	April 2020
Maßstab	ohne
Ersteller	Technik_IBK