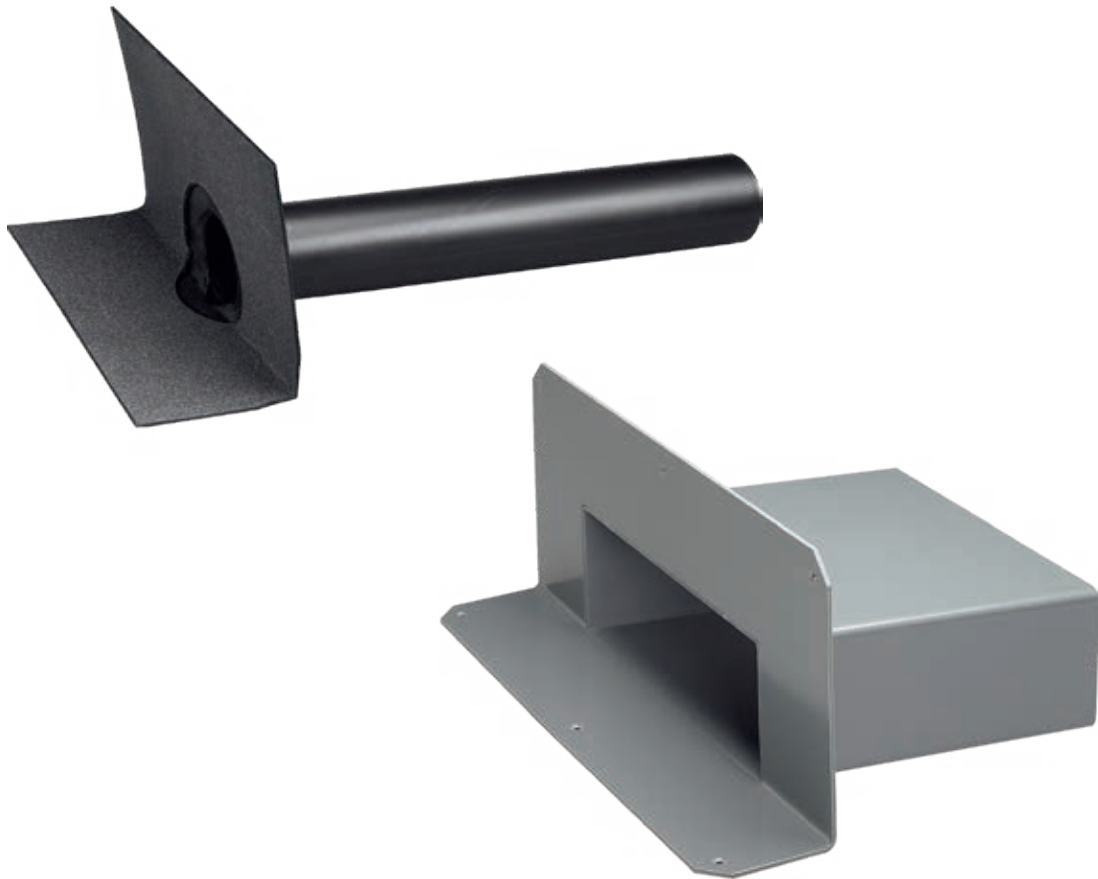




# Speier Datenblatt

Für die außenliegende Entwässerung



BUILDING TRUST



Tageslicht- und Belichtungssysteme  
Natürliche Be- und Entlüftungssysteme  
Rauch- und Wärmeabzugssysteme  
Service & Wartung  
Gebäudeautomation



ESSMANN  
LICHT LUFT SICHERHEIT

# Anwendung

Bei dieser Art der Entwässerung wird auf innenliegende Fallrohre verzichtet. Stattdessen wird das ablaufende Wasser über die Außenseiten des Gebäudes abgeführt.

## Einsatzbereiche

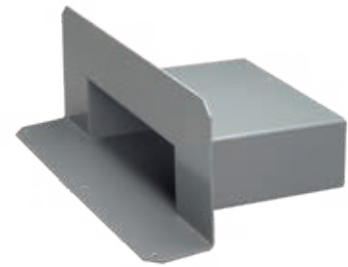
- Neubau
- Sanierung

## Vorteile und Merkmale

- Es wird kein Rohrleitungssystem benötigt, das durch das Gebäude geführt werden muss
- Das Risiko von Wassereintritt durch eine beschädigte Rohrleitung wird eliminiert



Speier Typ A mit Bitumenanschluss



Rechteckspeier

Abflussvermögen in l/s <sup>1)</sup>									
Anstauhöhe in mm	Speier Typ A DN 50	Speier Typ A DN 70	Speier Typ A DN 100	Speier Typ A DN 125	Rechteckspeier 180/80	Rechteckspeier 300/100	Rechteckspeier 500/100	Rechteckspeier 750/100	Rechteckspeier 1.000/100
5	-	-	-	-	0,20	0,30	0,60	0,80	0,90
15	0,18	0,18	0,30	0,30	0,60	0,80	1,60	2,10	3,70
25	0,34	0,38	0,55	0,55	1,30	1,80	3,40	4,60	7,80
35	0,51	0,65	1,00	1,00	1,90	3,00	5,50	7,50	12,60
45	0,90	0,95	1,50	1,50	2,80	4,40	7,90	11,00	17,70
55	1,17	1,25	2,00	2,10	3,80	6,00	10,50	14,90	23,40
65	1,31	1,65	2,65	2,80	5,00	7,80	13,40	19,20	29,40

<sup>1)</sup> Durch das LGA ermittelte Werte

## Deutschland

Kingspan Light + Air  
 ESSMANN Gebäudetechnik GmbH  
 Im Weingarten 2  
 32107 Bad Salzuflen  
 T: +49 (0) 5222 791-0  
 F: +49 (0) 5222 791-236  
 E: info@essmann.de  
 www.kingspanlightandair.de



BUILDING TRUST



Stand 07/2019; Art.-Nr. 11000781559  
 Technische Änderungen vorbehalten.  
 Abbildungen unverbindlich.



ESSMANN  
 LICHT LUFT SICHERHEIT