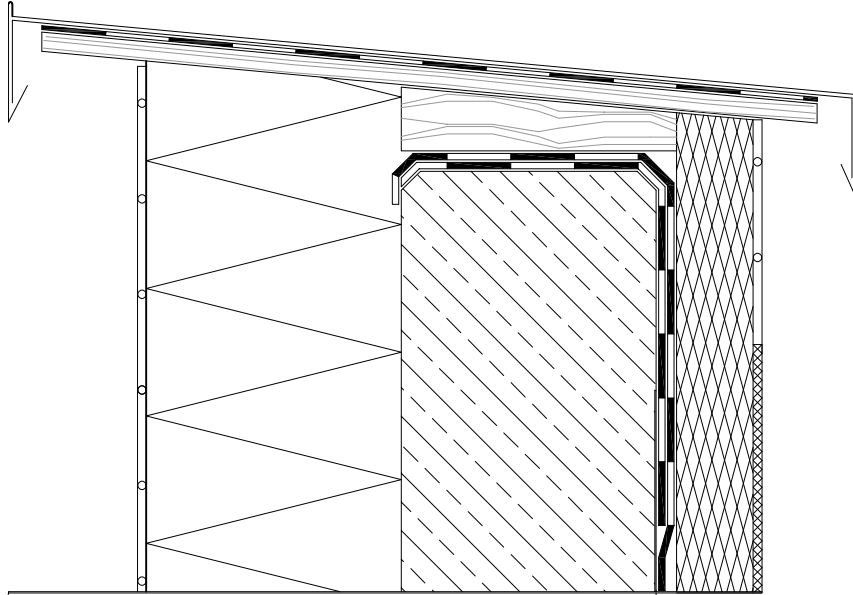


Konstruktion: Dach | Warmdach

Detail: Entwässerung außenliegend | Speier

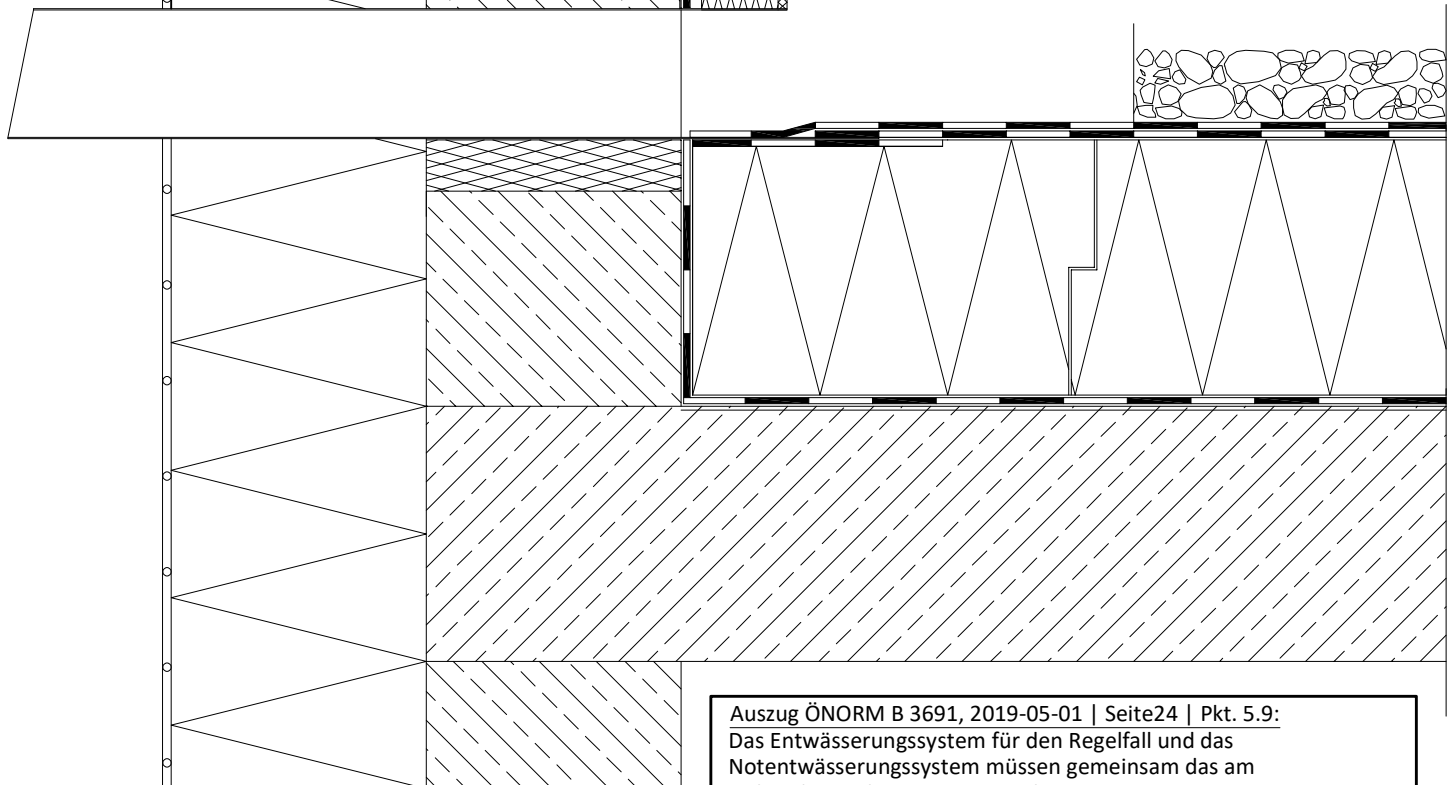


Auszug ÖNORM B 3691, 2019-05-01 | Seite 23-24 | Pkt. 5.9:

- Für die Planung und Bemessung der Entwässerung und der Notüberläufe gelten ÖNORM B 2501 und ÖNORM EN 12056-3.

- Bei Dachflächen mit punktförmiger Entwässerung muss zusätzlich zu den Abläufen der einzelnen Teilflächen mindestens ein für die Summe aller Teilflächen dimensionierter Notüberlauf oder Notablauf vorgesehen werden. Dies hat gemäß ÖNORM B 2501:2016, Abschnitt 5.10.5.1 zu erfolgen, wonach auch die Dimensionierung eines oder mehrerer regulärer Dachabläufe als Notüberlauf/Notablauf zulässig ist, sofern mehrere Abläufe vorhanden sind.

- Bei der lagemäßigen Anordnung der Abläufe und Notüberläufe ist die maximale Anstauhöhe zu beachten. Diese darf in keinem Fall zu Wassereintritten bei An- und Abschlüssen, Ein- und Ausgängen u. dgl. führen. Bei innenliegender Entwässerung sind die Abläufe dicht an die Fallrohre anzuschließen.



Auszug ÖNORM B 3691, 2019-05-01 | Seite 24 | Pkt. 5.9:

Das Entwässerungssystem für den Regelfall und das Notentwässerungssystem müssen gemeinsam das am Gebäudestandort zu erwartende 5-Minuten-Regenereignis mit einer Wiederkehrzeit von 100 Jahren $r(5,100)$ ableiten können.

Die Systemskizze muss vom Planer und Anwender kontrolliert und im Bedarfsfall auf die tatsächliche Anwendung angepasst werden.

Die Angaben, insbesondere die Vorschläge für die Verarbeitung und Verwendung unserer Produkte, beruhen auf unseren Kenntnissen und Erfahrungen im Normalfall zur Zeit der Drucklegung. Je nach den konkreten Umständen, insbesondere bezüglich Untergründen, Verarbeitung und Umweltbedingungen, können die Ergebnisse von diesen Angaben abweichen. Sika garantiert für ihre Produkte die Einhaltung der technischen Eigenschaften gemäß Produktdatenblättern bis zum Verfallsdatum. Produktanwender müssen das jeweils neueste Produktdatenblatt unter www.sika.at abrufen. Es gelten unsere aktuellen allgemeinen Geschäftsbedingungen.

Zeichnungsnummer	DA_WD_04
Erstelldatum	Juni 2020
Maßstab	ohne
Ersteller	Technik_IBK