

Konstruktion: Extensives Gründach | Umkehrdach

Detail: Durchdringung (Absturzsicherung)

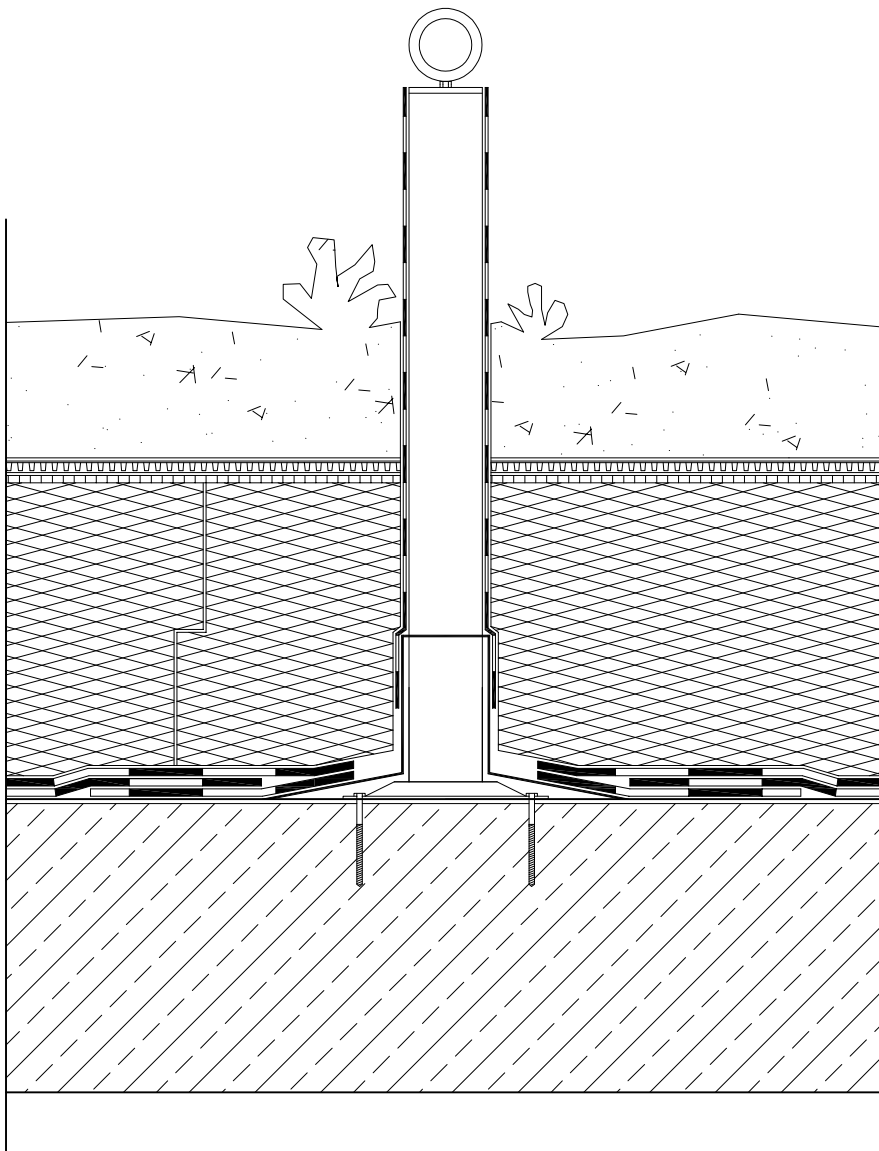
Auszug ÖNORM B 3691, 2019-05-01 | Seite 42 | Anhang Bild B.8:

- Mindestanschlusshöhe an Durchführungen höchstens 200 cm² Querschnitt (z.B. Geländersteher, Lüftungsrohre)

	Lage des Anschlusses		
	Ungeschützt	Teilgeschützt	Geschützt
h1 Regelfall	15 cm	10 cm	5 cm
h1 Erhöhte Anforderung	20 cm	12 cm	5 cm

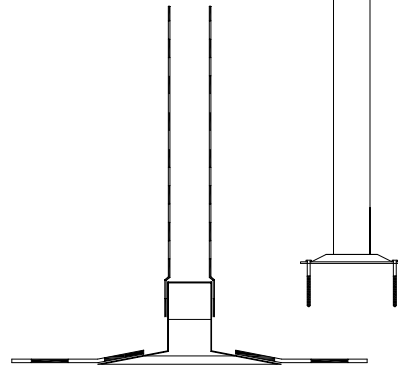
Erhöhte Anforderungen sind zu planen bei:

- Schneelast s_k am Boden über 3,25 kN/m² (Schneereiches Gebiet)
- Regenspende über 500 l/s/ha



Joba PSS Vario Stütze

Schrumpfschlauch



JobaFix
Anschlussmanschette

Auszug ÖNORM B 3691, 2019-05-01 | Seite 23 | Pkt. 5.8:

- Einbauteile, Dachabläufe und Durchführungen sind so zu planen, dass im Regelfall ein Mindestabstand von 50 cm von anderen Bauteilen wie z.B. Wandanschlüssen, Bewegungsfugen oder Dachkanten eingehalten wird. Maßgebend ist die äussere Begrenzung des aufgehenden Bauteils bzw. der äussere Rand des Rohres oder der Rand des Ablauftopfes. Davon ausgenommen sind vorgefertigte Dachabläufe, die einen Einbau direkt im Hochzug bzw. Dachrand vorsehen.
- Durchführungen sind so zu planen, dass die Anschlusshöhen eingehalten werden (z.B. Geländerstützen, Lüftungsrohre)

Auszug ÖNORM B 3691, 2019-05-01 | Seite 23 | Pkt. 5.8:

- Werden die Regelabstände unterschritten, sind geeignete Anslusstechiken zu planen (z. B. vorkonfektionierte Einbauteile, Einfassungen aus Metall, Anschluss mit Flüssigabdichtungen).

Die Systemskizze muss vom Planer und Anwender kontrolliert und im Bedarfsfall auf die tatsächliche Anwendung angepasst werden.

Die Angaben, insbesondere die Vorschläge für die Verarbeitung und Verwendung unserer Produkte, beruhen auf unseren Kenntnissen und Erfahrungen im Normalfall zur Zeit der Drucklegung. Je nach den konkreten Umständen, insbesondere bezüglich Untergründen, Verarbeitung und Umweltbedingungen, können die Ergebnisse von diesen Angaben abweichen. Sika garantiert für ihre Produkte die Einhaltung der technischen Eigenschaften gemäß Produktdatenblättern bis zum Verfallsdatum. Produktanwender müssen das jeweils neueste Produktdatenblatt unter www.sika.at abrufen. Es gelten unsere aktuellen allgemeinen Geschäftsbedingungen.

Zeichnungsnummer	EG_UKD_06
Erstelldatum	Mai 2020
Maßstab	ohne
Ersteller	Technik_IBK