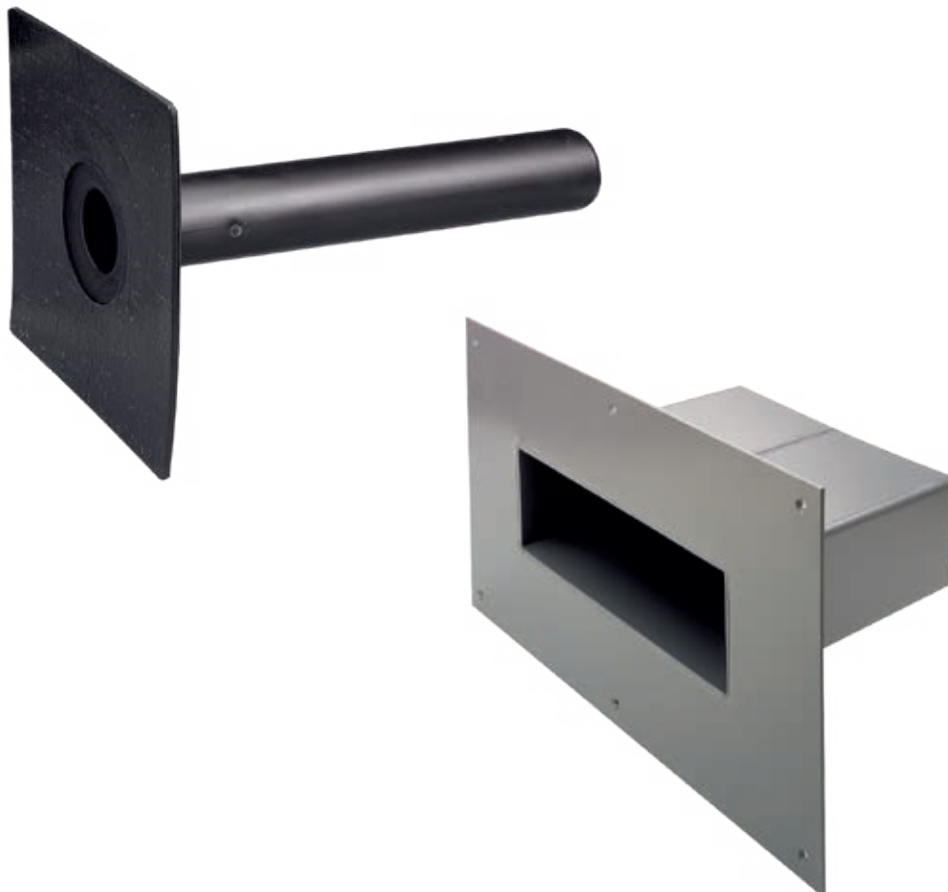




Überläufe Datenblatt

Für die außenliegende Entwässerung



BUILDING TRUST



Tageslicht- und Belichtungssysteme
Natürliche Be- und Entlüftungssysteme
Rauch- und Wärmeabzugssysteme
Service & Wartung
Gebäudeautomation



ESSMANN
LICHT LUFT SICHERHEIT

Anwendung

Für die seitliche Entwässerung umschlossener Dachflächen, Balkone u. ä. haben sich Notüberläufe in der Praxis bewährt. Die Notentwässerung von Flachdächern, z. B. bei einem zu berücksichtigenden Jahrhundertregeneignis, kann auf diese Weise erfolgen.

Einsatzbereiche

- Notentwässerung
- Neubau und Sanierung

Vorteile und Merkmale

- Homogener Dachbahnanschluss
- Statische Absicherung des Gebäudes bei Starkregeneignissen



Überlauf Typ A mit Bitumenanschluss



Rechtecküberlauf

Abflussvermögen in l/s ¹⁾									
Anstauhöhe in mm	Überlauf Typ A DN 50	Überlauf Typ A DN 70	Überlauf Typ A DN 100	Überlauf Typ A DN 125	Rechteck-überlauf 180/80	Rechteck-überlauf 300/100	Rechteck-überlauf 500/100	Rechteck-überlauf 750/100	Rechteck-überlauf 1.000/100
5	-	-	-	-	0,20	0,30	0,60	0,80	0,90
15	0,18	0,18	0,30	0,30	0,60	0,80	1,60	2,10	3,70
25	0,34	0,38	0,55	0,55	1,30	1,80	3,40	4,60	7,80
35	0,51	0,65	1,00	1,00	1,90	3,00	5,50	7,50	12,60
45	0,90	0,95	1,50	1,50	2,80	4,40	7,90	11,00	17,70
55	1,17	1,25	2,00	2,10	3,80	6,00	10,50	14,90	23,40
65	1,31	1,65	2,65	2,80	5,00	7,80	13,40	19,20	29,40

¹⁾ Durch das LGA ermittelte Werte

Deutschland

Kingspan Light + Air
 ESSMANN Gebäudetechnik GmbH
 Im Weingarten 2
 32107 Bad Salzuflen
 T: +49 (0) 5222 791-0
 F: +49 (0) 5222 791-236
 E: info@essmann.de
 www.kingspanlightandair.de



BUILDING TRUST



Stand 07/2019; Art.-Nr. 11000781561
 Technische Änderungen vorbehalten.
 Abbildungen unverbindlich.

