

„**Bauchemie** einfach  
erklärt 2024“



# Mörtel, Trenn- und Zusatzmittel

**Daniel Hardt**  
Produktingenieur Betoninstandsetzung

# SIKA PRODUKTÜBERSICHT

## BODEN- AUSGLEICH & BESCHICHTUNG

### ESTRICHVERDÜBELUNG

**SikaBond®-852 Repair**  
1-komponentiges, einfach anzuwendendes Estrichverdübelungs-  
harz auf SMP-Basis inklusive Wellenverbinder.



### GRÜNDERUNG, VORANSTRICH, HAFTBRÜCKE

**Sika® Level-01 Primer**  
Zur Reduktion der Wasseraufnahme des Untergrundes



### BODENAUSGLEICHSMASSE

**SikaFloor®-100 Level AT** Für Schichtdicken 1 - 10 mm  
**SikaFloor® Level-30** Für Schichtdicken 4 - 30 mm



### BODENSPÄCHTELMASS

**Sika® Patch-330 Fibre**  
Für Schichtdicken 3 - 30 mm im Innen- und Außenbereich



### BODENBESCHICHTUNG

**SikaFloor®-2510 W**  
Für Waschküche, Saunabereich, Musikzimmer, Fitness-, Aufenthalts- oder Technikraum  
**SikaFloor®-2510 W** oder **SikaFloor®-150**, abhängig vom Untergrund



### BODENBESCHICHTUNG

**SikaFloor® Multicryl Plus**  
Für Lagerraum, Heizraum, Heizlaufhangwanne  
**SikaFloor® Multicryl Plus** + 10% Wasser



### IMPRÄGNIERUNG FÜR INNEN UND AUSSEN

**SikaFloor® ProSeal® W**  
Zum Nachbehandeln, Härten und Versiegeln von  
frischem und altem Beton



### PARKETTLEBSTOFF

**SikaBond®-151 FP**  
Für Mehrschichtparkett, für Fußbodenheizung  
geeignet, schließbar nach 12 Stunden  
einfache Verarbeitung aus Schlauchbeutel



### KOSMETISCHPACHTEL FÜR AUSBESSERUNGEN

**Sika® Cosmetic L/D** - Farbe hell (L) oder dunkel (D)  
Reparaturmittel für Ausbesserungsarbeiten



### R4-IN-STANDSTÄNZUNGSMÖRTEL MIT REDUZIERTEM CO<sub>2</sub>-FUSSABDRUCK

**Sika MonoTop®-4012** für Schichtdicken 6 - 120 mm pro Arbeitsgang  
Für Hoch- und Tiefbau, im Nassspritzverfahren oder handlich



### VERGÜSSMÖRTEL IM INNEN- UND AUSSENBEREICH

**SikaGrout®-800** für Schichtdicken von 6 - 300 mm  
Zum Untergießen schwerer Geräte/Maschinen oder Fussplatten, Verfüllen von Fugen in Betonfertigteilen,  
Füllen von Hohlräumen, Spalten und Aussparungen, Abdichtung von Durchdringungen,  
Verankerung von Stahlbewehrung, Reparaturen in Betonkonstruktionen und -bauteilen



### MONTAGEMÖRTEL IM INNEN- UND AUSSENBEREICH

**Sika FastFix®-100** Schichtdicken bis zu 20 mm pro Arbeitsgang möglich  
Zum schnellen Befestigen und Versetzen von Dübeln und Mauerhaken, Armierungsseilen,  
Rohrschellen, Tür- und Fensterhaken, Einlasslöchern für Elektroinstallationen



### TRENN- UND HILFSMITTEL, VERDÜNSTUNGSSCHUTZ FÜR BETON

**Sika® Antisol® E** Verdunstungsschutz  
**Sika® Schalöl** Trennmittel  
**SikaLatex®** Haftemulsion



### ESTRICHZUSATZMITTEL, TROCKNUNGSBESCHLEUNIGER

**SikaScreed® LS-5** Estrichzusatzmittel zur Vorverlegung  
des Heißbetons bei Heizestrichen und  
zur Verbesserung von Festigkeiten



### REINIGUNG UND SCHUTZ VOR ALGEN, FLECHTEN, MOSS

**SikaGuard®-705 W** - Zur Entfernung von Algen, Flechten  
und Moos auf Wänden, Böden und Dächern  
**SikaGuard®-703 W** - Zur Reduktion von Algen- und Moosbildung



## MÖRTEL, TRENN- UND ZUSATZMITTEL



UNIVERSELLER KLEB- UND DICHTSTOFF  
**SikaFlex®-11 FC Purform®**  
Für Befestigungen und Fugenabdichtungen im Innen- und Außenbereich



HOCHLEISTUNGSDICHTSTOFF AUF PU-BASIS  
**SikaFlex® PRO-3 Purform®**  
Für die Abdichtung von Bodenfugen im Innen- und Außenbereich



STP-MONTAGEKLEBSTOFF  
**SikaFlex®-116 High Grab**  
Für Befestigungen von Spiegeln, Platten usw. im Innen- und Außenbereich



HOCHTRANSPARENTER KLEB- UND DICHTSTOFF  
**SikaFlex®-112 Crystal**  
Für hochtransparente Anwendungen im Innenbereich  
mit guter Haftung auf verschiedenen Untergründen



WANDFUGENABDICHTUNG  
**SikaCryl®-200**  
Für Risse und Anschlussfugen mit geringer Bewegung im Innen- und Außenbereich



ZUBEHÖR  
REINIGUNGSTÜCHER  
**Sika® Cleaning Wipes-100**  
Gebrauchsfertige Nasstücher zur Reinigung

HANDDRUCKPISTOLE  
**Sika® Handdruckpistole-300**  
Für die manuelle Verarbeitung



ANKERKLEBSTOFF  
**Sika AnchorFix®-2+**  
Für Gewindeanker und Bewehrungen in Wand und Decke  
im Innen- und Außenbereich



DICHTUNGSKLEBEBAND  
**Sika Multiseal® Tape**  
Selbstlebendes, kunststoffvergütetes, bituminöses  
Dichtungsklebeband gegen Nässe und Zugluft



MONTAGE- UND FÜLLSCHÄUM  
**Sika Boom®-550 Fix 6 FB**  
Zur Montage von Fenstern und Türen, zum Ausschäumen  
von Mauerdurchbrüchen, Rolllädenkästen usw.



FUGENBÄNDER FÜR VERTIKALE UND  
HORIZONTALE ARBEITSFUGEN  
**Sika Waterbar® Forte-19 Classic**  
**Sika Waterbar® Forte-24 Classic**  
**Sika Waterbar® Forte-24 WW**



QUELLFÄHIGE PRODUKTE FÜR  
ARBEITSFUGEN UND DURCHDRINGUNGEN  
**SikaWell® S-2**  
**SikaWell® P-2507 H**



KLEB- UND REPARATURMÖRTEL  
**SikaDur®-31+**  
Sehr emissionsarmer 2-komponentiger Epoxidharzklebstoff  
für kraftschlüssiges Verkleben und für Betoninstandsetzungen



MULTIFUNKTIONALE POLYMER- UND REAKTIVABDICHTUNG  
**SikaTop®-126 Pro**  
Polymerabdichtung als Oberflächenschutzsystem OS 5b und Reaktivabdichtung  
für erdberührter Bauteile sowie für Becken und Behältern.



BITUMINÖSE ABDICHTUNGEN  
**Sika® IgolFix®-2 K**  
**Sika® IgolDicht®-2 K P**  
GRÜNDERUNG  
**Sika® IgolGrund**



DIE NEUE GENERATION DER ARBEITSFUGENABDICHTUNG  
**Sika Waterbar® FB-125**  
Die effiziente, zuverlässige und einfache Fugenabdichtungslösung für Ihre Bauprojekte.



MADE IN  
AUSTRIA

IHRE QUALITÄT  
HÖCHSTE QUALITÄT +  
BESTER SCHUTZ GEGEN  
UNDICHTHEIT

IHRE ZEIT  
SPAREN SIE BIS ZU 75%\*  
IHRER ARBEITSTUNGEN  
BEI DER VERLEGUNG

IHR GELD  
SPAREN SIE BIS ZU 40%\*\*  
BEI DEN GESAMTKOSTEN DER  
ARBEITSFUGENABDICHTUNG

## ABDICHTUNG VON FLÄCHEN, RISSEN UND FUGEN

### DUAL-VERBUND

# FRAGESTELLUNG BEI DER BERATUNG

## FOKUS AUF ANALYSE DER ANWENDUNG UND KUNDENWÜNSCHE

- Unterscheidung Privat/Gewerbebereich -> Unterschiedliche Anforderungen und Wissensstand (Normen, Gewährleistung, Handhabung der Produkte)
- W-Fragen

WAS soll gemacht werden?

WO wird das Produkt eingesetzt?

WELCHE Beanspruchung wird erwartet?

WIE ist der Untergrund und die Bauteilbeschaffenheit?

WELCHE Temperaturen sind bei der Verarbeitung?

MÖRTEL,  
TRENN- UND  
ZUSATZMITTEL

KOSMETIKSPACHEL FÜR AUSBESSERUNGEN  
**Sika® Cosmetic L/D** - Farbe hell (L) oder dunkel (D)  
Reparaturmörtel für Ausbesserungsarbeiten



R4-INSTANDSETZUNGSMÖRTEL MIT REDUZIERTEM CO<sub>2</sub>-FUSSABDRUCK  
**Sika MonoTop®-4012** für Schichtdicken 6 - 120 mm pro Arbeitgang  
Für Hoch- und Tiefbau, im Nassspritzverfahren oder händisch



VERGUSSMÖRTEL IM INNEN- UND AUSSENBEREICH  
**SikaGrout®-800** für Schichtdicken von 6 - 300 mm  
Zum Untergießen schwerer Geräte/Maschinen oder Fussplatten, Verfüllen von Fugen in Betonfertigteilen, Füllen von Hohlräumen, Spalten und Aussparungen, Abdichtung von Durchdringungen, Verankerung von Stahlbewehrung, Reparaturen in Betonkonstruktionen und -bauteilen



MONTAGEMÖRTEL IM INNEN- UND AUSSENBEREICH  
**Sika FastFix®-100** Schichtdicken bis zu 20 mm pro Arbeitgang möglich  
Zum schnellen Befestigen und Versetzen von Dübeln und Mauerhaken, Armierungseisen, Rohrschellen, Tür- und Fensterhaken, Einlassdosen für Elektroinstallationen



TRENN- UND HILFSMITTEL, VERDUNSTUNGSSCHUTZ FÜR BETON  
**Sika® Antisol® E** Verdunstungsschutz  
**Sika® Schalöl** Trennmittel  
**SikaLatex®** Haftemulsion



ESTRICHZUSATZMITTEL, TROCKNUNGSBESCHLEUNIGER  
**SikaScreed® LS-5** - Estrichzusatzmittel zur Vorverlegung des Heizbeginns bei Heizestrichen und zur Verbesserung von Festigkeiten



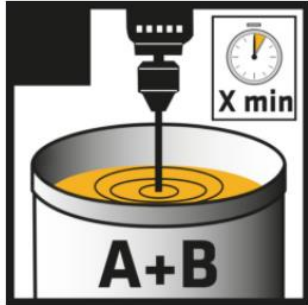
REINIGUNG UND SCHUTZ VOR ALGEN, FLECHTEN, MOOS  
**Sikagard®-715 W** - Zur Entfernung von Algen, Flechten und Moos auf Wänden, Böden und Dächern  
**Sikagard®-703 W** - Zur Reduktion von Algen- und Moosbildung



Produktdatenblätter finden Sie auf [www.sika.at](http://www.sika.at)

# BETONINSTANDSETZUNG

## KONZEPT / PLANUNG / AUSFÜHRUNG



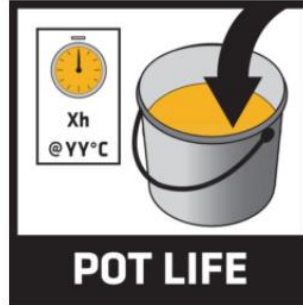
### Mischzeiten

Die Zeiten müssen eingehalten werden um die Produktqualität sicher zu stellen.



### Aushärtezeit

Sind von Temperatur und Luftfeuchtigkeit abhängig.



### Topfzeit

Nach Ende der Topfzeit darf das angemischte Material nicht weiterverarbeitet werden.



### Wassermenge

Die angegebene Wassermenge ist einzuhalten, damit das Produkt seine Eigenschaften bekommt!



### Schutz-

### Ausrüstung

Bei der Verarbeitung muss die vorgegebene Ausrüstung verwendet werden.

Bitte Produktdatenblatt beachten.

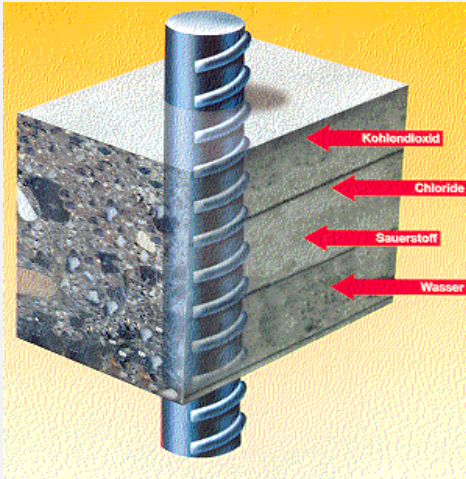


# STAHLBETON

## KORROSION AN DER BEWEHRUNG - URSACHEN

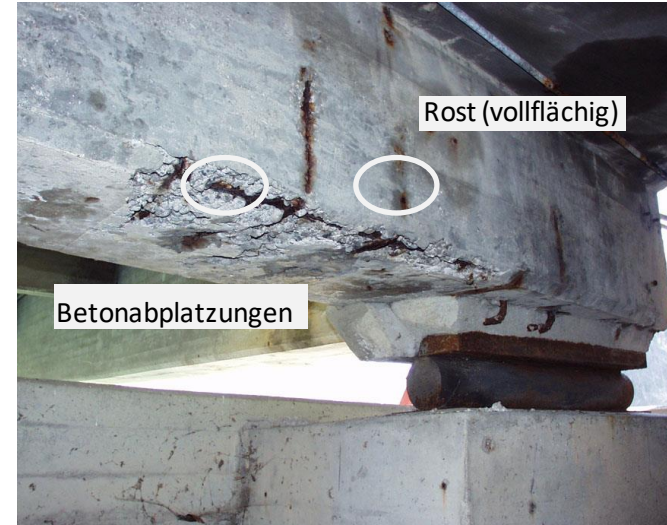
### Direkte Ursachen

- Karbonatisierung
- Chloride
- Chemische Einwirkungen



### Indirekte Ursachen

- **Baufehler**
- Risse im Beton
- Kiesnester
- Undichter Beton
- Geringe Bewehrungsüberdeckung
- Abplatzungen
- Mechanische Beschädigungen



# NORMEN UND REGELWERKE

## RELEVANTE NORMEN



### Österreich: ÖNORMEN 1504

Produkte und Systeme für den Schutz und die Instandsetzung von Betontragwerken



### ÖNORM B 4706 “Instandsetzung von Betonbauteilen”

Nationale Festlegung für Produkte und Systeme für den Schutz und die Instandsetzung von Betonbauwerken gemäß ÖNORMEN 1504



### Österreich: öbv-Richtlinie

Erhaltung und Instandsetzung von Bauten aus Beton und Stahlbeton



# NORMEN UND REGELWERKE

## ÖNORM EN 1504-REIHE

Was?

**Prinzip**

z.B. Prinzip 3 Betonersatz



Wie?

**Verfahren 1**

z.B. Verfahren 3.1  
Mörtelauftrag per  
Hand

**Verfahren 2**

z.B. Verfahren 3.2  
Querschnitts-  
ergänzung durch  
Betonierung

**Verfahren 3**

z.B. Verfahren 3.3  
Beton- oder  
Mörtelauftrag durch  
maschinelle  
Verarbeitung

**Verfahren 4**

z.B. Verfahren 3.4  
Auswechseln von  
Bauteilen

# BETONTECHNOLOGIE

## NORMEN UND REGELWERKE

Nr	Anforderung an die Gebrauchstauglichkeit	Referenzbeton (EN 1766)	Prüfverfahren	Anforderung			
				Statisch relevant		Statisch nicht relevant	
				Klasse R4	Klasse R3	Klasse R2	Klasse R1
1	Druckfestigkeit	Keine	EN 12190	≥ 45 MPa	≥ 25 MPa	≥ 15 MPa	≥ 10 MPa

- Betoninstandsetzung:** Geschädigter Beton muss auf seine ursprünglichen (geplanten) Anforderungen instandgesetzt werden.
- Statisch nicht relevant:** **R2-Mörtel**
- Statisch relevanter:** **R3 und R4-Mörtel**



Abreißfestigkeit

Aufrauen  
Rautiefe

Druckfestigkeit

Frei von losen  
Bestandteilen

Reinigen  
Staub-, fett- und  
ölfrei

Abgrenzen der  
Fläche

# Untergrundvorbereitung

Entfernen des  
Betons

Vorbehandeln  
der Bewehrung

vornässen

Frei von  
Trennschichten

Freilegen des  
Korngerüstes

# BETONTECHNOLOGIE

## UNTERGRUND UND APPLIKATION

- Sauberer Untergrund, fett- und ölfrei sowie frei von Staub, losen oder absandenden Teilen
- frostfrei
- Oberflächenabreißfestigkeit prüfen
- Verarbeitungsbedingungen  
(Temperatur, Taupunkt beachten)
- **Vornässen bis zur Kapillarsättigung**

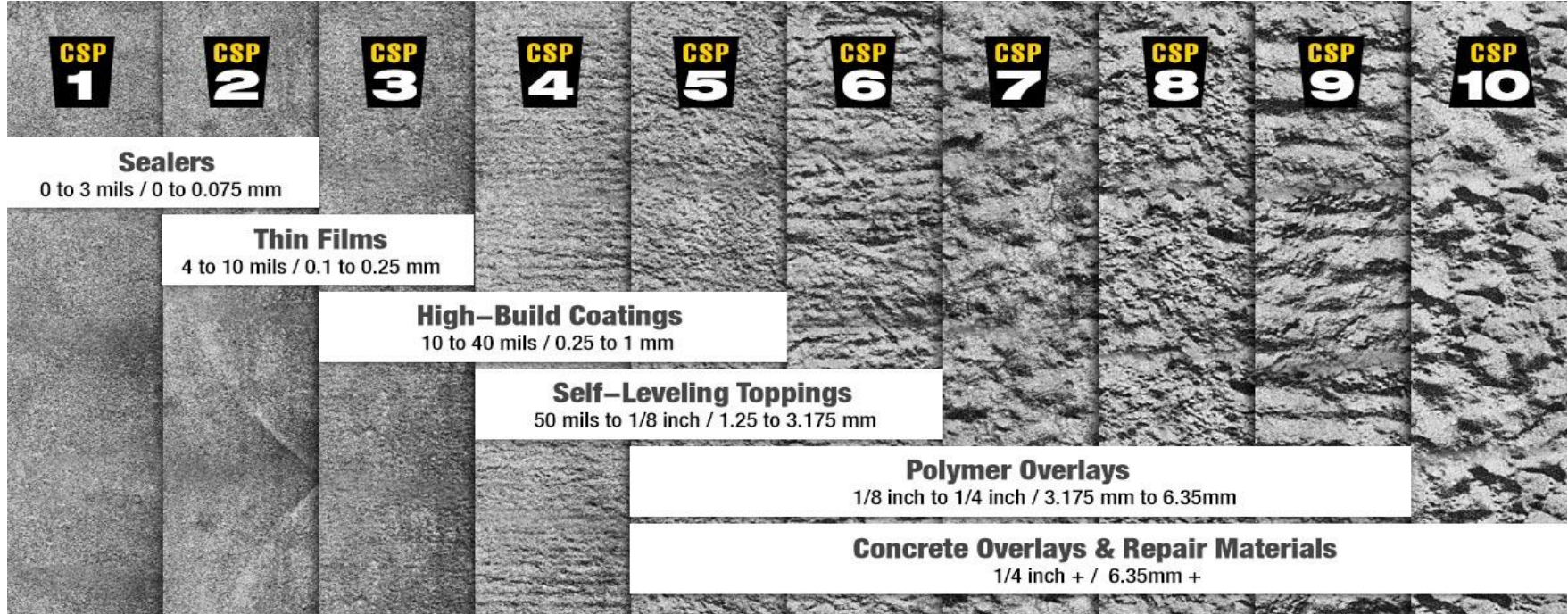
Abreißfestigkeit : 2,0 MPa (R4) / 1,5 MPa (R3) / 0,8 MPa (R2)  
Mittlere Rautiefe: > 1,0 mm (0,3 mm bei Feinmörtel)



**Nur auf einem gut  
vorbereiteten Untergrund  
ist die Applikation  
hochwertiger Produkte  
möglich und dauerhaft!**

# INTERNATIONALES INSTITUT FÜR BETONINSTANDSETZUNG (ICRI)

Empfohlene Vorbereitung für jedes Material

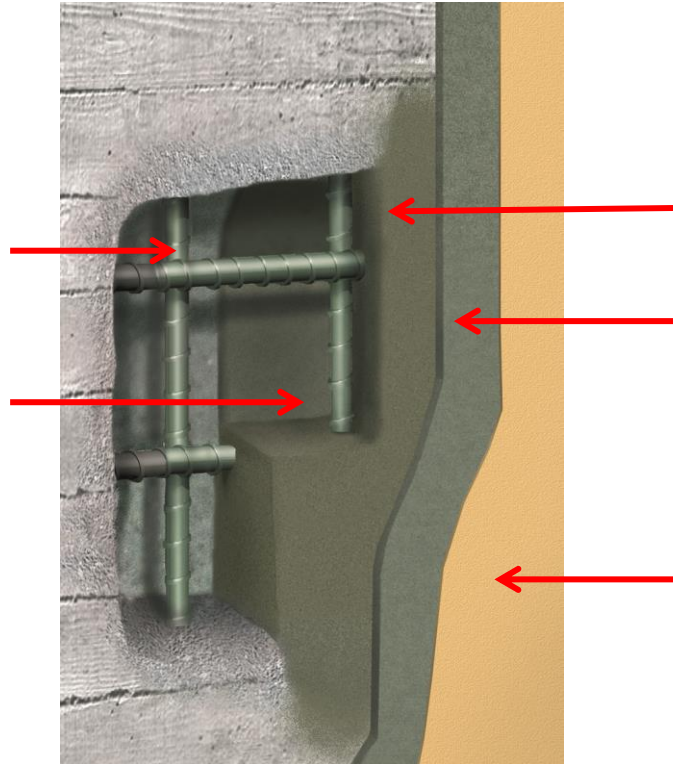


# BETONINSTANDSETZUNG

## KONZEPT / PLANUNG / AUSFÜHRUNG

Korrosionsschutz  
2 Arbeitsgänge  
**Sika MonoTop®-1010**

Haftbrücke  
**Sika MonoTop®-1010**



Reprofiliermörtel  
**Sika MonoTop® 4012**

Flächenspachtel  
(alternativ)  
**Sika MonoTop®-3020**

Oberflächenschutz  
(alternativ)  
**Sikagard® Systeme**



MORE **PERFORMANT**  
MORE **SUSTAINABLE**



Korrosionsschutz und  
Haftbrücke



Reprofiliermörtel



Feinspachtel



# BETONINSTANDSETZUNG

## PRODUKTE FÜR DIE AUSFÜHRUNG VON SANIERUNGSARBEITEN

### Sika MonoTop®-4012

#### NACHHALTIGKEIT

- **KLIMA:** Reduzierter CO<sub>2</sub>-Fußabdruck
- **GESUNDHEIT & SICHERHEIT:**  
Reduzierte Staubbildung
- **GREEN BUILDING:** Erfüllt die LEED v4-Anforderungen



#### PERFORMANCE

- **ZEITERSPARNIS:** Hohe Schichtstärke
- **TECHNISCHE PERFORMANCE:** R4 / Geeignet für Anwendung unter dynamischen Belastungen
- **BESTÄNDIGKEIT:** Sulfate und Meerwasser beständig / XF4 /



### Sika MonoTop®-4012



#### Zementgebundener Hochleistungs-Betoninstandsetzungsmörtel

- Bis **120 mm** in einem Arbeitsgang
- **Staubreduziert**
- Erfüllt **R4** nach EN1504-3
- Frost-taumittelbeständig XF4
- **Sulfatbeständig**
- Trinkwasserprüfung nach ÖNORM B 5014
- Maschinelle und händische Verarbeitung



# BETONINSTANDSETZUNG

## PRODUKTE FÜR DIE AUSFÜHRUNG VON SANIERUNGSRARBEITEN

- Kosmetikmörtel für lokale und flächige Reparaturen
- Farblich an den Betonuntergrund anpassbar
- Lokale Reparaturen bis 20 mm
- Flächige Applikation bis 2 mm
- Frost- und frosttaumittelbeständig
- Konsistenz einstellbar



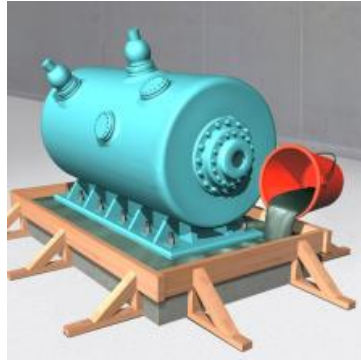
# BETONTECHNOLOGIE

## VERGUSSMÖRTEL

- Vergussmörtel → zementgebundene, selbstverlaufende Mörtel mit Expansion (Ausdehnung) und geringem Schwinden.
- Anwendung:



Kleinere Vergussarbeiten



Unterguss von Maschinen



Betoninstandsetzung

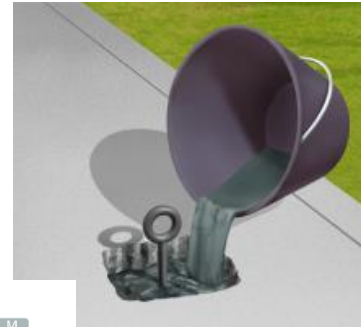
# NACHHALTIGE BETONINSTANDSETZUNG SIKAGROUT®-800 VERGUSSMÖRTEL

## SikaGrout®-800

### nachhaltiger Präzisionsvergussmörtel

- Bis **300 mm** in einem Arbeitsgang
- **Staubreduzierte** Rezeptur
- Erfüllt **R4 nach EN1504-3**
- Erfüllt **EN1504-6**
- Frost-Taumittelbeständig **XF4**
- Sulfatbeständig

- Rasche Festigkeitsentwicklung  
(1d 30 Mpa / 7d 55 Mpa / 28d **80 Mpa**)
- Erfüllt **ÖNORM B3329** „Vergussmörtel-  
Anforderungen“
- **Schwindarm**



# ANWENDUNGSBEISPIELE

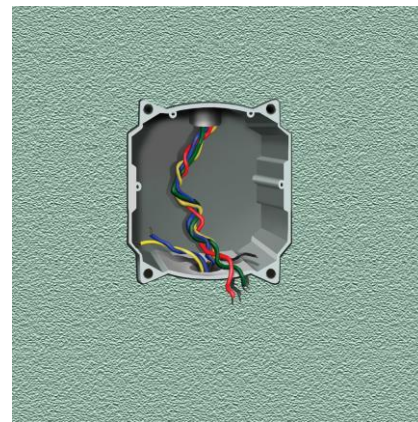
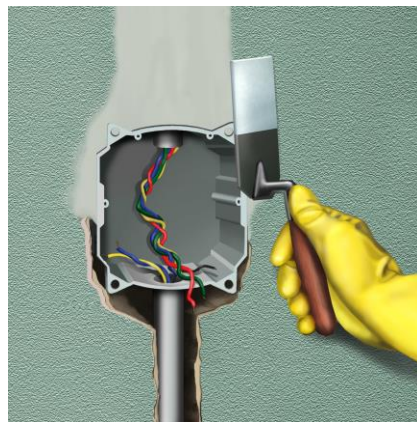
## VERGUSS



Verguss



# SIKA FASTFIX®-100 MONTAGEMÖRTEL



# BETONINSTANDSETZUNG

## MONTAGEMÖRTEL

Sika FastFix®-100



### Zementgebundener schnell abbindender Montagemörtel

- 1-komponentig
- Zementgebunden
- schnell abbindend und rasch belastbar
- helle Farbe
- Schichtdicken von 2 bis 20 mm pro Arbeitsgang
- nicht feuchtigkeitsempfindlich

### Ermöglicht schnelles Befestigen und Versetzen von:

- Dübeln und Mauerhaken
- Armierungseisen
- Rohrschellen
- Tür- und Fensterhaken
- Einlassdosen für Elektroinstallationen



**Untergrundtemperatur:** Min. +5°C, max. +30°C

### Spachtelbare Konsistenz

Wasser : Mörtelpulver = 1 l : 4 kg

### Gießfähige Konsistenz

Wasser : Mörtelpulver = 1 l : 3 kg



**Topfzeit:** 3 - 6 Minuten



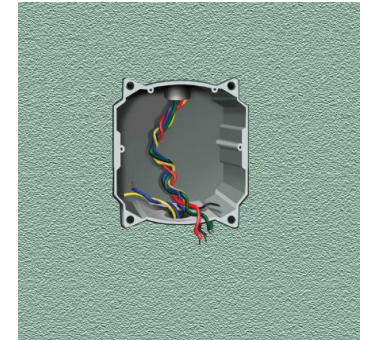
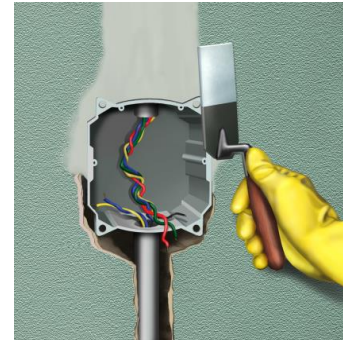
**Druckfestigkeit** Nach 30 Minuten ~ 6 MPa  
Nach 60 Minuten ~ 10 MPa

**Belastbar nach: ~ 20 min**

# SIKA FASTFIX®-100 MONTAGEMÖRTEL

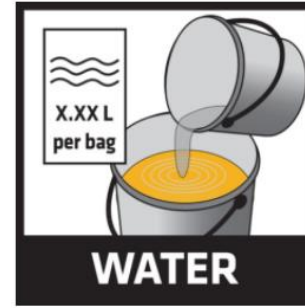
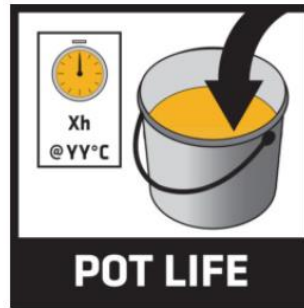
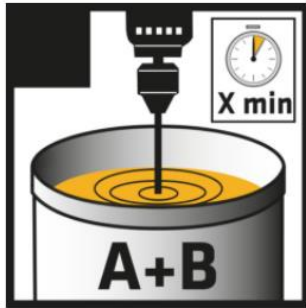
## WICHTIGE HINWEISE

- Nicht mit Gips vermischen.
- Applikation bei direkter Sonneneinstrahlung und/oder starkem Wind vermeiden.
- Die Maximalmenge an Wasser nicht überschreiten.
- Untergrundvorbereitung
- Während der Oberflächenbearbeitung kein zusätzliches Wasser hinzugeben, dies würde zu Verfärbung und Rissbildung führen.
- Frisch appliziertes Material vor Frost schützen.
- Zugabe von kaltem Wasser verlängert die Verarbeitungszeit
- Warmes Wasser verkürzt die Verarbeitungszeit



# AUF WAS IST BEI DER VERARBEITUNG ZU ACHTEN? WICHTIGER HINWEIS

**Bitte Produktdatenblatt beachten.**



**Zusatzmittel**

**Zusatzmittel wie Frostschutz dürfen nicht in  
Fertigmörtel gemischt werden**

→ Erlöschen der CE-Kennzeichnung



# TRENNMITTEL, ZUSATZMITTEL UND VERDUNSTUNGSSCHUTZ PRODUKTE FÜR DEN BAUSTOFFHANDEL

BUILDING TRUST





# TRENNMITTEL, ZUSATZMITTEL UND VERDUNSTUNGSSCHUTZ

## WICHTIGE BAUSTOFFHANDELSERGÄNZUNGEN

- **Trennmittel** → Schalltrennmittel/Schalöle dienen der Trennung zwischen Schalung und Beton
- **Zusatzmittel** → Dienen der Verbesserung der Verarbeitbarkeit von Beton und Mörtel (z. B. weniger Wasser, schnellere Festigkeitsentwicklung)
- **Verdunstungsschutz** → Dient der Vermeidung von zu schneller Verdunstung des Anmachwassers und der resultierenden Rissbildung

**Wichtig: Trennmittel und Verdunstungsschutz müssen vor weiterer Beschichtung oder Mörtelauftrag entfernt werden!**

# TRENNMITTEL, ZUSATZMITTEL UND VERDUNSTUNGSSCHUTZ

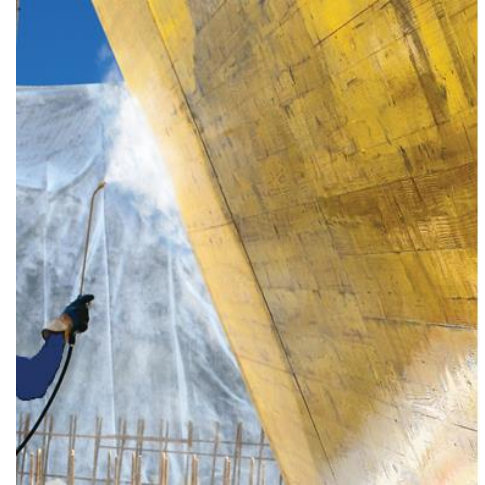
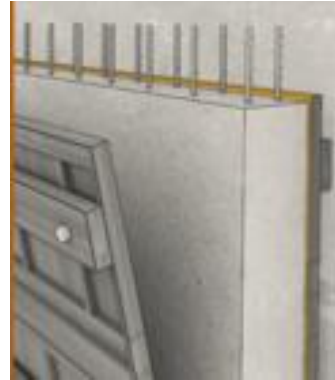
## TRENNMITTEL

### Sika® Schalöl



#### Lösemittelfreies Trennmittel auf Mineralölbasis

- Sehr gute Trennwirkung
- für alle Arten von Schalungen (Holz, Metall, saugend, nichtsaugend)
- geringer Verbrauch
- sauberes, schnelles und leichtes Ausschalen
- keine Fleckenbildung



**Trennmittel müssen vor nachfolgenden Beschichtungen entfernt werden!**

# TRENNMITTEL, ZUSATZMITTEL UND VERDUNSTUNGSSCHUTZ

## VERDUNSTUNGSSCHUTZ

### Sika® Antisol® E



#### Verdunstungsschutz für Beton und Mörtel

- Verbessert das Aussehen der Oberfläche
- Reduziert Rissbildung
- Reduziert das Schwinden
- Steuert die Zementhydratation



**Vor dem Aufbringen von zusätzlichem Estrich oder Belag muss Sika® Antisol® E mechanisch entfernt werden!**

# TRENNMITTEL, ZUSATZMITTEL UND VERDUNSTUNGSSCHUTZ

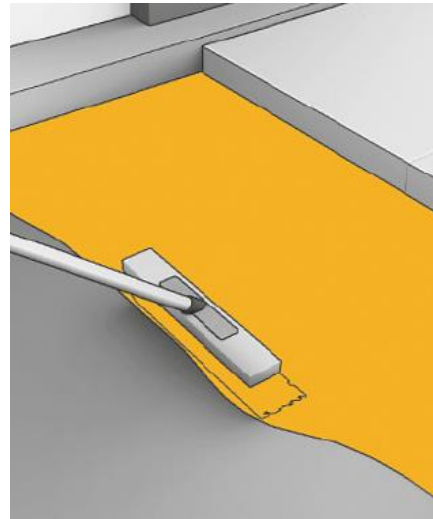
## ZUSATZMITTEL

SikaLatex®



### Wasserbeständige synthetische Haftemulsion

- Verbesserte Haftung
- Vermindert Schwinden und Rissbildung
- Erhöhte Abriebbeständigkeit
- Vermindert die Wasseraufnahme des Mörtels
- Verbesserte Verarbeitungseigenschaften



# TRENNMITTEL, ZUSATZMITTEL UND VERDUNSTUNGSSCHUTZ

## ZUSATZMITTEL

### SikaScreed® LS-5



#### Heizstrichzusatzmittel / Estrichvergütung

- exzellente Verarbeitbarkeit
- Trocknungsbeschleuniger
- vereinfachtes Abziehen und Glätten des Estrichs
- Schnelle Belegereife von Heizstrichen und unbeheizten Estrichen
- frühere Ausheizmöglichkeit (ab 2. Tag statt nach 28 Tagen)





# REINIGUNG UND SCHUTZ RUND UMS HAUS

## Sikagard®-715 W / Sikagard®-703 W

### Sikagard®-715 W



#### Moos- und Algenentferner

- Wasserbasierendes Reinigungsmittel
- Ausgezeichnete Reinigungswirkung auf glatten und porösen Oberflächen
- Frei von organischen Lösungsmitteln
- Phosphatfrei
- Für unterschiedliche Untergründen z.B. Mauerwerk, Naturstein, Beton, Holz, Stahl, Kunststoff, Gummi oder lackierten Oberflächen



### Sikagard®-703 W



#### WASSERABWEISENDE IMPRÄGNIERUNG

- Starke wasserabweisende Eigenschaften
- Reduziert die Verschmutzung der Oberfläche
- Reduktion von Moos- und Flechtenbildung
- Die optische Erscheinung der Oberfläche wird nicht verändert.
- Gebrauchsfertig
- Auf Wasserbasis, umweltfreundlich

# AUF WAS IST BEI DER VERARBEITUNG ZU ACHTEN?

## WICHTIGE UMGEBUNGSBEDINGUNGEN



### Untergrund

Schalltrennmittel und Verdunstungsschutz entfernen  
Rauheit gemäß Produktdatenblatt  
Fest, sauber, tragfähig  
Grundsätzlich trocken, Vornässen bei Instandsetzungsmörtel



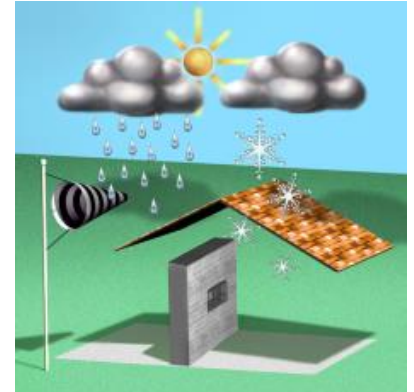
### Temperatur

Mindestens +5 °C Luft-, Untergrund- und Materialtemperatur  
Frost frühestens nach ~ 1 Tag  
Aushärteangaben im PDS bei +20 °C, tiefere Temperaturen verzögern den Vorgang → keine Zeitangabe möglich



### Zusatzmittel

Zusatzmittel wie Frostschutz dürfen nicht in Fertigmörtel gemischt werden → Erlöschen der CE-Kennzeichnung  
(Frostschutz ist kein Schutz gegen Gefrieren des Wassers)



MORE PERFORMANCE  
MORE SUSTAINABLE



SIKADUR-31<sup>®</sup>+: DER ALL-IN-ONE-EPOXID-KLEBSTOFF MIT SEHR NIEDRIGEM VOC-GEHALT

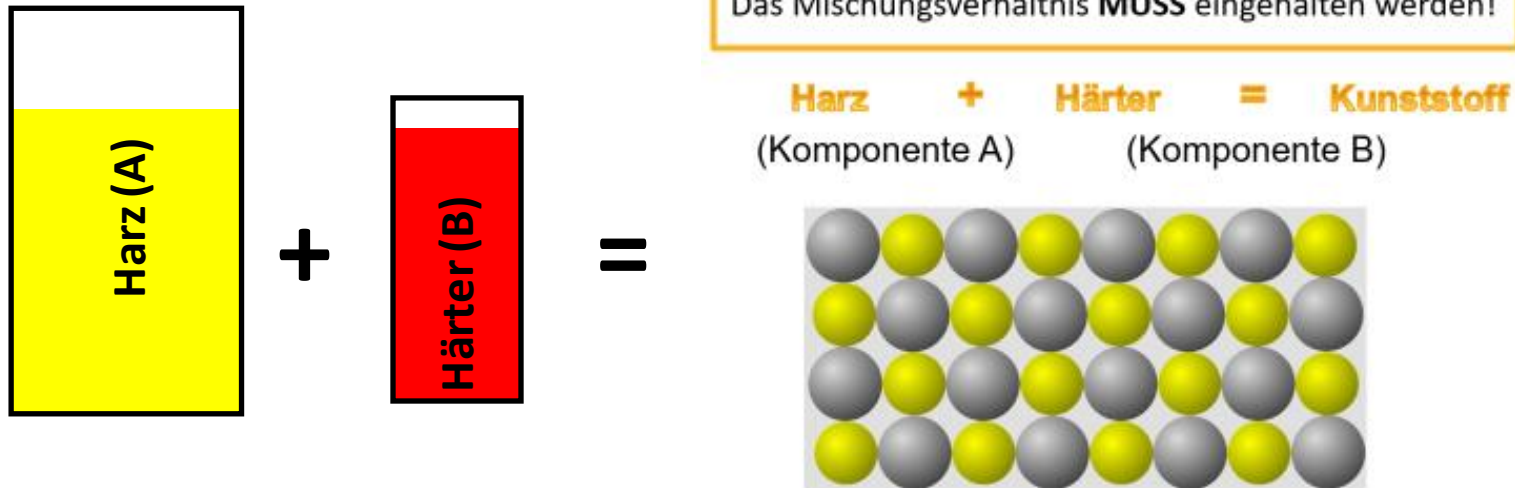
MORE PERFORMANT  
MORE SUSTAINABLE

BUILDING TRUST



# EPOXIDHARZE

- Unterschiedliche Konsistenz, abhängig von Menge und Art der Füllstoffe
- Exotherme Reaktion
- Das richtige Mischungsverhältnis zwischen Harz und Härter muss verwendet werden
- Die Reaktionsgeschwindigkeit hängt von der Temperatur und der Harzmenge ab





RISSVERDÄMMUNG

STRUKTURELLE VERKLEBUNG

Statisch relevante  
Betoninstandsetzung

STARRE  
VERKLEBUNG

KLEINE  
REPARATUR

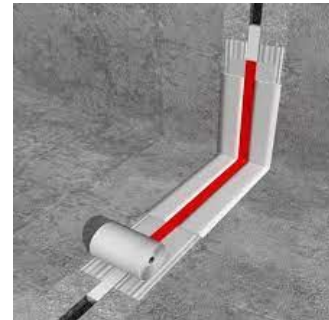
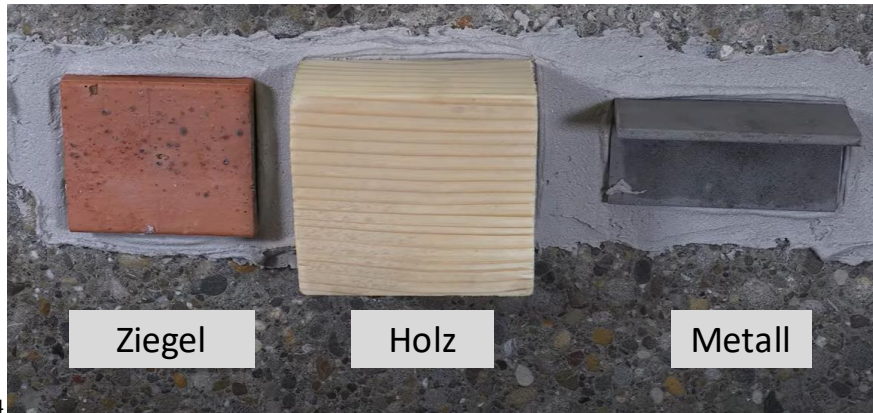
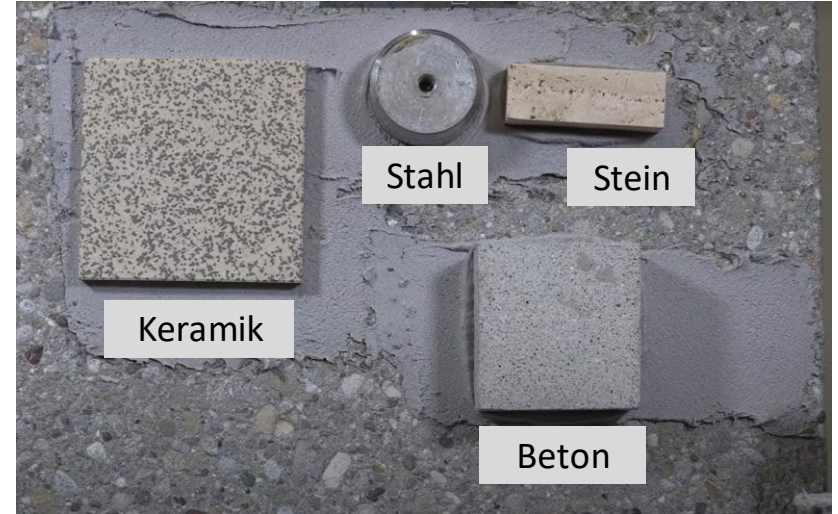
REPROFILIERUNG

Risse verfüllen



# SIKADUR®-KLEBER

## Anwendungsbeispiele





# SIKADUR®-31+

## SIKA SUSTAINABILITY PORTFOLIO MANAGEMENT (SPM)

MORE PERFORMANCE  
MORE SUSTAINABLE

### MORE PERFORMANCE

#### Technische Performance:

- **Überlegene Haftung**  
Performance auf verschiedenen Untergründen
- **Doppelte CE-Kennzeichnung**  
für Tragwerksverklebung und Betoninstandsetzung

#### Anwendungs-Performance:

- **Längere Topfzeit**



### MORE SUSTAINABLE

#### Luftqualität und Emissionen:

- **Sehr niedrige VOC Emission (EC1<sup>PLUS</sup>)**
- **Geringer Geruch**

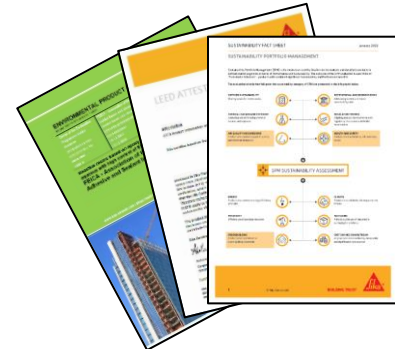


#### Gesundheit und Sicherheit:

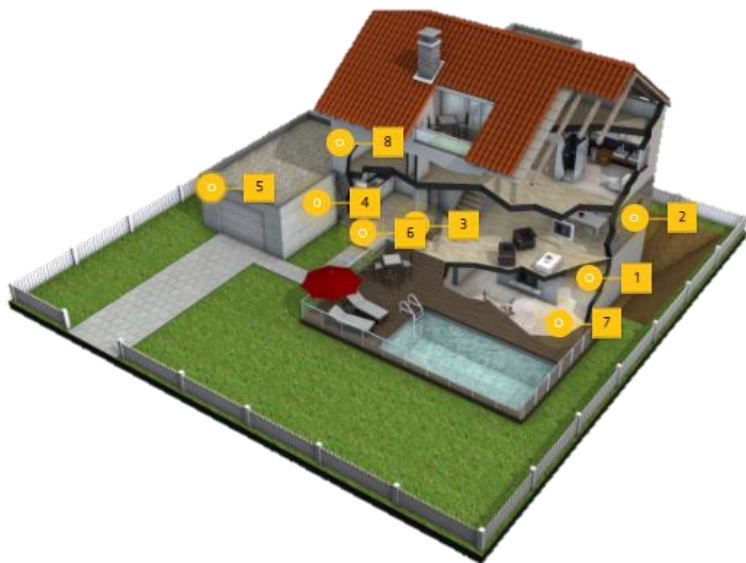
- **Geeignet für PRO und DIY**
- **Nicht als Gefahrgut reguliert**

#### Green Building

- **Erfüllt LEED v4 Anforderungen**



# SIKA SORTIMENT FÜR DEN BAUSTOFFHANDEL



NR	ANWENDUNG / SIKA PRODUKT
1	Kosmetikspachtel für Ausbesserungen <u>Sika® Cosmetic L</u> (hell) <u>Sika® Cosmetic D</u> (dunkel)
2	Instandsetzungsmörtel mit reduziertem CO2-Fußabdruck <u>Sika MonoTop®-4012</u> (Schichtdicke 6-120 mm)
3	Vergussmörtel für innen und außen <u>SikaGrout®-800</u>
4	Trennmittel <u>Sika® Schalöl</u>
5	Verdunstungsschutz <u>Sika® Antisol® E</u>
6	Haftemulsion <u>SikaLatex®</u>
7	Estrichzusatzmittel - Trocknungsbeschleuniger <u>SikaScreed® LS-5</u>
8	Reinigung und Schutz vor Algen, Flechten und Moos <u>Sikagard®-715 W</u> (zur Entfernung) <u>Sikagard®-703 W</u> (Schutzanstrich)



**Danke für die  
Aufmerksamkeit!**