

PRODUKTDATENBLATT

SikaRoof® Membrane MTP-380 PLUS

TPU-Unterdachbahn mit GHS-Gütesiegel für geneigte Dächer

BESCHREIBUNG

SikaRoof® Membrane MTP-380 PLUS ist eine diffusionsoffene und thermisch verschweiszbare Unterdachbahn auf der Basis von hochwertigen thermoplastischen Polyurethanen (TPU).

ANWENDUNG

Unterdachbahn:

- für Auf- und Vollsparrendämm-Systeme

Geeignet für Unterdächer:

- mit normaler Beanspruchung
- mit erhöhter Beanspruchung
- mit ausserordentlicher Beanspruchung

Einsatz:

- wenn Regelneigung der Eindeckung erfüllt
- bei komplexer und grossflächiger Dachgeometrie
- bei erhöhter bauphysikalischer Beanspruchung
- als Notdach / provisorischer Witterungsschutz

(Einsatzdauer gemäss Jahreszeit und Dachneigung definieren, Wasserabfluss muss gewährleistet sein, Befestigungen sind zu dichten)

VORTEILE

- Heissluftverschweissung
- Quellschweissung
- Verbindung mit Sarnatape 60
- Wasserdampfdurchlässig
- Wasserdicht
- Winddicht
- Rutschhemmende Oberfläche

ZERTIFIKATE / PRÜFZEUGNISSE

- CE-Zeichen und Leistungserklärung gemäss EN 13859-1: Unterdeck- und Unterspannbahnen für Dachdeckungen
- Gütesiegel Verband Gebäudehülle Schweiz

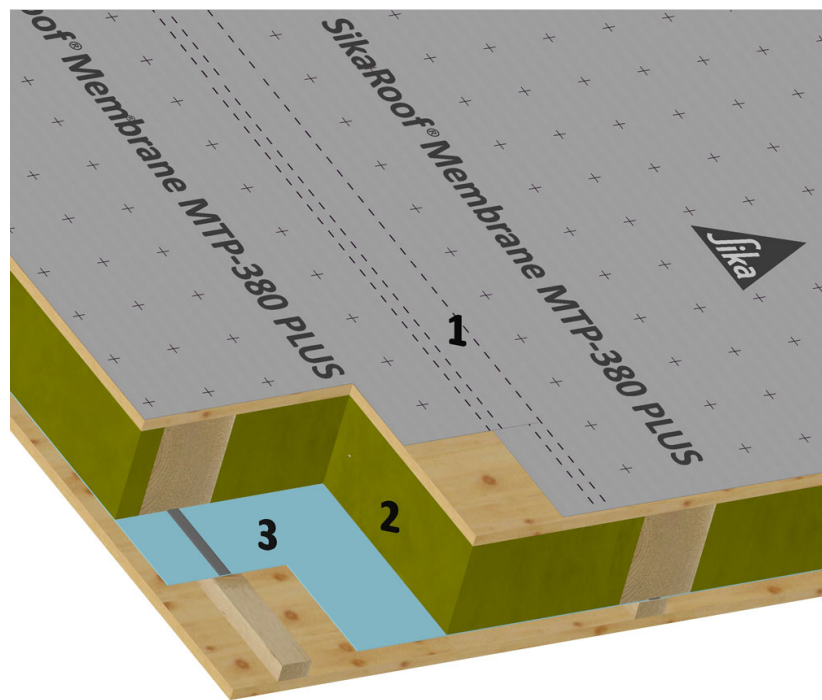
PRODUKTINFORMATION

Produktdeklaration	EN 13859-1 Abdichtungsbahnen - Definition und Eigenschaften von Unterdeck- und Unterspannbahnen										
Chemische Basis	Thermoplastische Polyurethane (TPU)										
Lieferform	SikaRoof® Membrane MTP-380 PLUS Standardrollen sind mit einer transparenten PE-Folie einzeln verpackt. <table><thead><tr><th>Breite</th><th>Länge</th><th>Gewicht</th><th>Rollen/Palette</th><th>Gewicht/Palette</th></tr></thead><tbody><tr><td>3,00 m</td><td>20,00 m</td><td>23,80 kg</td><td>24 Rollen</td><td>612,00 kg</td></tr></tbody></table>	Breite	Länge	Gewicht	Rollen/Palette	Gewicht/Palette	3,00 m	20,00 m	23,80 kg	24 Rollen	612,00 kg
Breite	Länge	Gewicht	Rollen/Palette	Gewicht/Palette							
3,00 m	20,00 m	23,80 kg	24 Rollen	612,00 kg							
Haltbarkeit	Lagerfähig bis fünf Jahre nach Produktion in originaler, unbeschädigter Verpackung.										
Lagerbedingungen	In Originalverpackung, bei Temperaturen zwischen +5 °C und +30 °C. Rollen müssen horizontal, geschützt vor Sonneneinstrahlung und Nässe, gelagert werden. Paletten dürfen nicht übereinander gestapelt werden.										

Aussehen/Farbe	Oberfläche:	strukturiert, rutschhemmend
	Farbe:	
	Oberseite:	hellgrau
	Unterseite:	hellgrau
Länge	20,00 m	(EN 1848-2)
Breite	3,00 m	(EN 1848-2)
Geradheit	Bestanden	(EN 1848-2)
Spezifisches Gewicht	380 g/m ² (-3 % / +10 %)	(EN 1849-2)

SYSTEMDATEN

Systemaufbau



Das Steildachsystem und seine Zubehörprodukte:

1 SikaRoof® Membrane MTP-380 PLUS Unterdachbahn

- SikaRoof® MTP Formteile, Detailband und Traufbahn
- Nagelabdichtungsband
- Sarnafil® PVC kaschierte Blechtafeln, für Anschlüsse mit Traufbahn
- SikaRoof® Tape 60 Weld

2 Wärmedämmung

- Expandierter Polystyrol EPS, PUR/PIR Polyurethan, Mineralfaserplatten
- Holzfaserplatten

3 Dampfbremsen

Bei Vollsparrendämmssystemen:

- bauseits gemäss Bauphysiker

Bei Aufsparrendämmssystemen:

- Sarnavap® -1000E / Sarnavap®-2000 E
- Sarnatape Klebebänder / Sarnavap Primer-130
- Tirotect E-KV-20/Profi-Nsk (bituminös)

Verträglichkeit

SikaRoof® Membrane MTP-380 PLUS ist verträglich mit den üblichen Untergründen im Steildach.

Wärmedämmungen EPS, PU, Mineralwolle, Holz und Holzwerkstoffplatten
SikaRoof® Membrane MTP-380 PLUS ist nicht verträglich mit Glykol. Nicht geeignet für den Kontakt mit Bitumen, Kalkmilch, tensidhaltige Holzschutzmittel und Substanzen die Öl oder Lösungsmittel enthalten.

Diese Stoffe beeinträchtigen die Eigenschaften der Unterdachbahn.

TECHNISCHE INFORMATION

Zugfestigkeit	<u>Längs (Mr)¹⁾</u>	<u>400 N/50 mm (-80 / +100)</u>	(EN 12311-1)
	<u>Quer (QMr)²⁾</u>	<u>500 N/50 mm (-80 / +100)</u>	
	¹⁾ Mr = längs zur Maschinenrichtung ²⁾ QMr = quer zur Maschinenrichtung		
Bruchdehnung	<u>Längs (Mr)¹⁾</u>	<u>50 % (± 20)</u>	(EN 12311-1)
	<u>Quer (QMr)²⁾</u>	<u>65 % (± 20)</u>	
	¹⁾ Mr = längs zur Maschinenrichtung ²⁾ QMr = quer zur Maschinenrichtung		
Weiterreißwiderstand	<u>Längs (Mr)¹⁾</u>	<u>250 N (± 50)</u>	(EN 12310-1)
	<u>Quer (QMr)²⁾</u>	<u>240 N (± 50)</u>	
	¹⁾ Mr = längs zur Maschinenrichtung ²⁾ QMr = quer zur Maschinenrichtung		
Einsatztemperatur	von -40 °C bis +100 °C		
Beständigkeit gegen das Eindringen von Wasser	W1+		(EN 1928)
	<ul style="list-style-type: none">▪ erfüllt nach Freibewitterung▪ erfüllt nach Abriebprüfung▪ erfüllt nach Hageltest		
Wasserdampfdurchlässigkeit	0,6 m (-0,3 m / +0,1 m)		(EN 12572)
Witterungsbeständigkeit	6 Monate ¹⁾		
	¹⁾ Damit die Dichtigkeit des ganzen Systemaufbaues gewährleistet werden kann, müssen auch alle Durchdringungen gedichtet werden.		
Künstliche Alterung	Künstliche Alterung bei kombinierter Beanspruchung durch UV-Strahlung und erhöhte Temperatur		(EN 13859-1 Anhang C; EN 1296/1297)
	<u>Wasserdichtigkeit:</u>	<u>W1+ erfüllt</u>	(EN 1928)
	Maximale Zugkraft:		
	<u>Längs (Mr)¹⁾</u>	<u>erfüllt</u>	(EN 12311-1)
	<u>Quer (QMr)²⁾</u>	<u>erfüllt</u>	
	Maximale Dehnung:		
<u>Längs (Mr)¹⁾</u>	<u>erfüllt</u>	(EN 12311-1)	
<u>Quer (QMr)²⁾</u>	<u>erfüllt</u>		
	¹⁾ Mr = längs zur Maschinenrichtung ²⁾ QMr = quer zur Maschinenrichtung		
Brandverhalten	Klasse E		(EN ISO 11925-2: 2002, klassifiziert nach EN 13501-1)

VERARBEITUNGSHINWEISE

Lufttemperatur	<u>Für Heissluftverschweissung</u>	<u>von -20 °C bis +60 °C</u>
	<u>Für Verklebungen</u>	<u>von +5 °C bis +40 °C</u>

MESSWERTE

Alle in diesem Produktdatenblatt aufgeführten technischen Daten stammen aus Laborversuchen. Von uns nicht beeinflussbare Umstände können zu Abweichungen der effektiven Werte führen.

monatlichen Durchschnittstemperatur von -30 °C begrenzt. Die dauerhafte Umgebungstemperatur während der Nutzung ist auf +50 °C beschränkt. Falls die Neigung auf der Ebene der Unterdachbahn 5° unterschreitet, muss die Funktionstüchtigkeit objektspezifisch abgeklärt werden.

WICHTIGE HINWEISE

Der Einsatz von SikaRoof® Membrane MTP-380 PLUS ist auf geographische Regionen mit einer minimalen

WICHTIGE SICHERHEITSHINWEISE

Bei Arbeiten in geschlossenen Räumen ist für eine ausreichende Frischluftzufuhr zu sorgen.

REACH

Dieses Produkt ist ein Erzeugnis nach Artikel 3 der Verordnung (EG) Nr. 1907/2006 (REACH). Es enthält keine Stoffe, die bei üblicher Anwendung aus dem Erzeugnis freigesetzt werden. Ein Sicherheitsdatenblatt nach Artikel 31 der gleichen Verordnung ist nicht erforderlich, um dieses Produkt auf den Markt zu bringen, zu transportieren oder es anzuwenden. Für die sichere Nutzung befolgen Sie die Anweisungen im Produktdatenblatt. Nach unserem derzeitigen Kenntnisstand enthält dieses Produkt keine SVHC (besonders besorgniserregende Stoffe) in Anhang XIV der REACH-Verordnung oder auf der von der Europäischen Chemikalien-Agentur ECHA veröffentlichten Kandidatenliste in Konzentrationen über 0.1 % (w/w).

VERARBEITUNGSANWEISUNG

EQUIPMENT

Bitte beachten Sie die für die Verarbeitung gültigen Verlegeanweisungen, welche bei uns angefordert werden können.

Empfohlene Schweißgeräte:

- Leister Handschweißgeräte
- Sarnamatic Schweißautomaten
- Halbautomat Leister Uni Drive 500 / X-84
- Andere geeignete Schweißgeräte

Vor der Verschweißung sind die Einstell-Parameter durch eine Versuchsschweißung zu überprüfen.

UNTERGRUNDBESCHAFFENHEIT

Der Untergrund muss sauber, trocken, eben (glatte Oberfläche, frei von scharfen und vorstehenden Kanten, überzahnfrei) und druckfest sein. Bei der Verwendung von Holzwerkstoffen ist zu beachten, dass beim Einsatz von Holzschutzmitteln oder -anstrichen, diese mindestens 24 Stunden trocken sein müssen. Bleche sind vorgängig zu entfetten.

Für die Verklebungen von An- und Abschlüssen kann das doppelseitige, lösemittelfreie Klebeband SikaRoof® Tape P als Montagehilfe eingesetzt werden.

VERARBEITUNG

Der Einbau von SikaRoof® Membrane MTP-380 PLUS darf nur von durch die Sika geschulten Verarbeitern ausgeführt werden.

Verarbeitungsmethode: Die Verarbeitung erfolgt 1:1 gemäss der aktuell gültigen Fassung des Verarbeitungsleitfadens für SikaRoof® Membrane MTP-340.

Heissluftverschweißung: Die Überlappungen werden mit Heissluftschweißgeräten verbunden.

Die Schweißparameter sind mittels Versuchsschweißung zu prüfen.

Kaltverschweißung (Quellschweissen): Die Überlappungen werden mit dem Sika® Quellschweißmittel verbunden. Das Lösungsmittel mit einem Pinsel zwischen die Bahnen einbringen. Nach dem Auftrag umgehend mit einem gerollten, sauberen Tuch Druck auf die Schweißnaht ausüben und überschüssiges Quellschweißmittel entfernen.

Kontrolle der Nahtverbindung: Die Schweißnähte müssen mittels eines Schraubenziehers mit abgerundeten Kanten auf ihre Qualität geprüft werden. Prüfnadeln oder ähnliches sind nicht geeignet und können die Unterdachbahn beschädigen.

Verbindung mit Sarnatape 60: SikaRoof® Membrane MTP-380 PLUS kann bei Unterdächern mit normaler oder erhöhter Beanspruchung 80 mm überlappt und mit Sarnatape 60 überklebt werden. Klebeverbindung mit einem Roller gut andrücken.

LÄNDERSPEZIFISCHE DATEN

Die Angaben in diesem Produktdatenblatt sind gültig für das entsprechende, von der Sika Österreich GmbH ausgelieferte Produkt. Bitte berücksichtigen Sie, dass die Angaben in anderen Ländern davon abweichen können, beachten Sie im Ausland das lokale Produktdatenblatt.

RECHTLICHE HINWEISE

Die vorstehenden Angaben, insbesondere die Vorschläge für Verarbeitung und Verwendung unserer Produkte, basieren auf unseren derzeitigen Kenntnissen und Erfahrungen im Normalfall. Sie befreien den Anwender wegen der Fülle möglicher Einflüsse bei der Lagerung, Verarbeitung und Anwendung unseres Produktes nicht von eigenen Prüfungen und Versuchen vor der Anwendung. Wegen der unterschiedlichen Materialien, Untergründe und abweichenden Arbeitsbedingungen kann eine Gewährleistung eines Arbeitsergebnisses oder eine Haftung, aus welchen Rechtsverhältnissen und -titeln auch immer, weder aus diesen Hinweisen noch aus einer schriftlichen Beratung begründet werden, es sei denn, dass uns insoweit Vorsatz oder grobe Fahrlässigkeit zur Last fällt. Sonstige Äußerungen unserer Mitarbeiter über die Brauchbarkeit von Waren, ihren Verwendungszweck oder ihre Verarbeitung sind für uns solange nicht rechtsverbindlich, solange sie nicht in Briefform mit eigenhändiger Unterschrift des Mitarbeiters ausdrücklich bestätigt worden sind. Unsere Mitarbeiter sind darüber hinaus nicht bevollmächtigt, rechtsverbindliche Äußerungen zur Brauchbarkeit, zum Verwendungszweck oder zur

PRODUKTDATENBLATT

SikaRoof® Membrane MTP-380 PLUS

Jänner 2024, Version 01.01

02091013499000009

Verarbeitung unserer Waren abzugeben. In allen gegen uns geltend gemachten Haftungsfällen hat der Anwender nachzuweisen, dass er uns schriftlich alle Informationen, die zur sachgemäßen und erfolgversprechenden Beurteilung durch uns erforderlich sind, rechtzeitig und vollständig übermittelt hat. Die Anwendung des Produkts in Anwendungsgebieten, die nicht in der Gebrauchsanweisung oder einer sonstigen Anleitung beschrieben sind, ist von uns nicht geprüft. Dies gilt insbesondere für Anwendungen, die zwar von einer Zulassung oder Genehmigung durch die Zulassungsbehörde erfasst sind, aber von uns nicht explizit empfohlen werden. Wir schließen deshalb jegliche Haftung für eventuelle Schäden aus einer solchen Anwendung aus. Alle hierin gemachten Angaben und Informationen können sich ohne Vorankündigung ändern. Wir empfehlen daher, vor jeder Anwendung die Aktualität der Produktinformation auf aut.sika.com/de/download-center-bau/produkt-und-systemdatenblaetter.html (Downloadcenter) zu prüfen. Im Übrigen gelten – auch gegenüber Dritten – unsere aktuellen Verkaufs- und Lieferbedingungen, abrufbar unter www.sika.at/agb.

Sika Österreich GmbH

Bingser Dorfstraße 23
A-6700 Bludenz
Tel: 05 0610 0
Fax: 05 0610 1901
www.sika.at



PRODUKTDATENBLATT
SikaRoof® Membrane MTP-380 PLUS
Jänner 2024, Version 01.01
020910134990000009

SikaRoofMembraneMTP-380PLUS-de-AT-(01-2024)-1-1.pdf

