

„**Bauchemie** einfach
erklärt 2024“

Bodenausgleich & Bodenbeschichtung

Wolfgang Kohlert

Leitung Technischer Service Hoch-, Tiefbau
und Bautenschutz



SIKA SORTIMENT

BODENAUSGLEICH & BODENBESCHICHTUNGEN

SIKA PRODUKTÜBERSICHT

BODEN-AUSGLEICH & BESCHICHTUNG

- KLARSTRICHBELEGUNG**
SikaTop® 1000 Super
Ebenheit, auf Feuch- und geräuschempfindlichen Böden innen und Außenbereich
- STRICHBELEGUNG VORANSTRICH KAPITEL 10**
Sika® Level 17-Prime
Für Betonböden zur Feuchtaufnahme der Estrichplatte
- ANWEISUNGSDIAGONALISATION**
SikaTop® 1000 Level 45 für UNTERSTRICH, 70 mm
SikaTop® Level 80 für UNTERSTRICH, 80 mm
- BEWEHRUNGSNETZ**
Sika® Fiber-Glass-Fiber
Für Betonbeton (z. B. für Innen- und Außenbereich)
- BEWEHRUNGSNETZ**
SikaTop® 1000 W
Für gewöhnliche Trennung, Fundament, Mauerwerk, Außenputz und Innenputz
SikaTop® 2000 W oder **SikaTop® 1000** abstrichfertig
- BEWEHRUNGSNETZ**
SikaTop® MultiFib®
Für Außen- und Innenputz, Mauerwerk, Innenputz
SikaTop® MultiFib® 100, 200, 300, 400
- BEWEHRUNGSNETZ**
SikaTop® MultiFib® 100, 200, 300, 400
- BEWEHRUNGSNETZ**
SikaTop® MultiFib® 100, 200, 300, 400
- BEWEHRUNGSNETZ**
SikaTop® MultiFib® 100, 200, 300, 400
- BEWEHRUNGSNETZ**
SikaTop® MultiFib® 100, 200, 300, 400

KLEBEN, DICHTEN UND BEFESTIGEN

- UNIVERSALER KLEB- UND EPOXYDIT**
Sika®-E K2
Für Außenbereich mit fugenlos verbundenen Innen- und Außenbereich
- UNIVERSALER KLEB- UND EPOXYDIT**
Sika®-E K2 oder **Sika®-E K2**
Für Innenbereich mit fugenlos verbundenen Innen- und Außenbereich
- UNIVERSALER KLEB- UND EPOXYDIT**
Sika®-E K2 oder **Sika®-E K2**
Für Innenbereich mit fugenlos verbundenen Innen- und Außenbereich
- UNIVERSALER KLEB- UND EPOXYDIT**
Sika®-E K2 oder **Sika®-E K2**
Für Innenbereich mit fugenlos verbundenen Innen- und Außenbereich
- UNIVERSALER KLEB- UND EPOXYDIT**
Sika®-E K2 oder **Sika®-E K2**
Für Innenbereich mit fugenlos verbundenen Innen- und Außenbereich
- UNIVERSALER KLEB- UND EPOXYDIT**
Sika®-E K2 oder **Sika®-E K2**
Für Innenbereich mit fugenlos verbundenen Innen- und Außenbereich
- UNIVERSALER KLEB- UND EPOXYDIT**
Sika®-E K2 oder **Sika®-E K2**
Für Innenbereich mit fugenlos verbundenen Innen- und Außenbereich
- UNIVERSALER KLEB- UND EPOXYDIT**
Sika®-E K2 oder **Sika®-E K2**
Für Innenbereich mit fugenlos verbundenen Innen- und Außenbereich
- UNIVERSALER KLEB- UND EPOXYDIT**
Sika®-E K2 oder **Sika®-E K2**
Für Innenbereich mit fugenlos verbundenen Innen- und Außenbereich
- UNIVERSALER KLEB- UND EPOXYDIT**
Sika®-E K2 oder **Sika®-E K2**
Für Innenbereich mit fugenlos verbundenen Innen- und Außenbereich

ABDICHTUNG VON FLÄCHEN, RISSEN UND FUGEN

- WÄRMEDAMP-ABDICHTUNG**
Sika®-D
Für Außenbereich mit fugenlos verbundenen Innen- und Außenbereich
- WÄRMEDAMP-ABDICHTUNG**
Sika®-D
Für Außenbereich mit fugenlos verbundenen Innen- und Außenbereich
- WÄRMEDAMP-ABDICHTUNG**
Sika®-D
Für Außenbereich mit fugenlos verbundenen Innen- und Außenbereich
- WÄRMEDAMP-ABDICHTUNG**
Sika®-D
Für Außenbereich mit fugenlos verbundenen Innen- und Außenbereich
- WÄRMEDAMP-ABDICHTUNG**
Sika®-D
Für Außenbereich mit fugenlos verbundenen Innen- und Außenbereich
- WÄRMEDAMP-ABDICHTUNG**
Sika®-D
Für Außenbereich mit fugenlos verbundenen Innen- und Außenbereich
- WÄRMEDAMP-ABDICHTUNG**
Sika®-D
Für Außenbereich mit fugenlos verbundenen Innen- und Außenbereich
- WÄRMEDAMP-ABDICHTUNG**
Sika®-D
Für Außenbereich mit fugenlos verbundenen Innen- und Außenbereich
- WÄRMEDAMP-ABDICHTUNG**
Sika®-D
Für Außenbereich mit fugenlos verbundenen Innen- und Außenbereich
- WÄRMEDAMP-ABDICHTUNG**
Sika®-D
Für Außenbereich mit fugenlos verbundenen Innen- und Außenbereich

MÖRTEL TRENN- UND ZUSATZMITTEL

- MÖRTEL TRENN- UND ZUSATZMITTEL**
Sika®-M
Für Außenbereich mit fugenlos verbundenen Innen- und Außenbereich
- MÖRTEL TRENN- UND ZUSATZMITTEL**
Sika®-M
Für Außenbereich mit fugenlos verbundenen Innen- und Außenbereich
- MÖRTEL TRENN- UND ZUSATZMITTEL**
Sika®-M
Für Außenbereich mit fugenlos verbundenen Innen- und Außenbereich
- MÖRTEL TRENN- UND ZUSATZMITTEL**
Sika®-M
Für Außenbereich mit fugenlos verbundenen Innen- und Außenbereich
- MÖRTEL TRENN- UND ZUSATZMITTEL**
Sika®-M
Für Außenbereich mit fugenlos verbundenen Innen- und Außenbereich
- MÖRTEL TRENN- UND ZUSATZMITTEL**
Sika®-M
Für Außenbereich mit fugenlos verbundenen Innen- und Außenbereich
- MÖRTEL TRENN- UND ZUSATZMITTEL**
Sika®-M
Für Außenbereich mit fugenlos verbundenen Innen- und Außenbereich
- MÖRTEL TRENN- UND ZUSATZMITTEL**
Sika®-M
Für Außenbereich mit fugenlos verbundenen Innen- und Außenbereich
- MÖRTEL TRENN- UND ZUSATZMITTEL**
Sika®-M
Für Außenbereich mit fugenlos verbundenen Innen- und Außenbereich
- MÖRTEL TRENN- UND ZUSATZMITTEL**
Sika®-M
Für Außenbereich mit fugenlos verbundenen Innen- und Außenbereich

Produktübersicht und Produktanwendungsguide für Sika-Produkte

© Sika AG 2023

SIKA SORTIMENT

BODENAUSGLEICH & BODENBESCHICHTUNGEN – THEMEN:

- Mindestanforderungen an den Untergrund?
- Wie grundiere ich richtig?
- Welche Ausgleichsmasse verwende ich wo?
- Wie kann ich eine Estrich- / Betonfläche staubfrei bekommen, ohne die Optik großartig zu verändern?
- 1-K-Anstriche für Böden – Keep it simple!
- 2-K-Anstriche – Wann? Wie? Warum?

SIKA PRODUKTÜBERSICHT

BODEN-AUSGLEICH & BESCHICHTUNG

ESTRICHVERDABELUNG SikaBond®-852 Repair 1-komponentiges, einfach anzuwendendes Estrichverdünnungsmittel auf SMP-Basis inklusive Wafflerverkleber	
GRUNDIERUNG, VORANSTRICH, HAFTBRÜCKE Sika® Level-01 Primer Zur Reduktion der Wasseraufnahme des Untergrundes	
BODENAUSGLEICHSMASSE SikaFloor®-400 Level AT für Schichtdicken 1 - 10 mm SikaFloor® Level-90 für Schichtdicken 4 - 20 mm	
BODENPATCHELMASSE Sika® Patch-330 Füll Für Schichtdicken 2 - 20 mm im Innen- und Außenbereich	
BODENBESCHICHTUNG SikaFloor®-2510 W Für Wackelsteine, Saunabereich, Musikräume, Fitness-, Außen- oder Technikraum GRUNDIERUNG SikaFloor®-2510 W oder SikaFloor®-950, abhängig vom Untergrund	
BODENBESCHICHTUNG SikaFloor® MultiKryl Plus Für Lagerräume, Heizräume, Heiztauffangwannen GRUNDIERUNG SikaFloor® MultiKryl Plus + 10% Wasser	
IMPRÄGNERUNG FÜR INNEN UND AUSSEN SikaFloor® ProSeal® W Zum Nachbehandeln, Härten und Versiegeln von frischem und altem Beton	
PARKETTLACKSTOFF SikaBond®-103 FP Für Mehrschichtparkett, für Fußbodenbeschichtung geeignet, sichtbar nach 12 Stunden einfache Verarbeitung aus Schlauchbeutel	



BODENAUSGLEICH & BODENBESCHICHTUNGEN

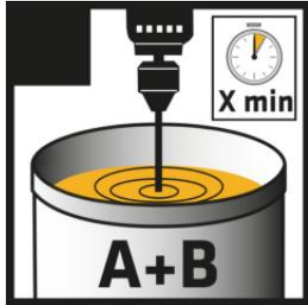
FRAGEN FÜR DIE RICHTIGE BERATUNG / MATERIALAUSWAHL:

- **Welcher** Untergrund ist vorhanden?
- **Wo?** Innenbereich / Außenbereich
- **Wie** ist die Nutzung / weitere Verwendung?
- Sind die **Verarbeitungsparameter** gegeben? (Temperatur / Luftfeuchtigkeit?)
- **Welche Optik** wird erwartet?
- Gibt es besondere Anforderungen an das Gewerk (Chemische Beständigkeit, befahren, Nassbereiche, Rutschsicherheit, mit Stapler oder Handhubwagen befahrbar,...)?
- Produktdatenblatt auf www.sika.at



BODENAUSGLEICH & BODENBESCHICHTUNGEN

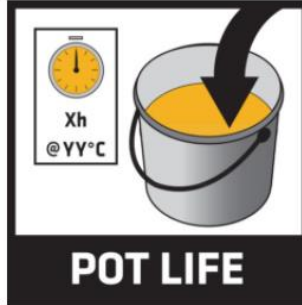
WICHTIG DINGE, DIE EINGEHALTEN WERDEN MÜSSEN



Mischzeiten
Die Zeiten müssen eingehalten werden um die Produktqualität sicher zu stellen.



Aushärtezeit
Sind von Temperatur und Luftfeuchtigkeit abhängig.



Topfzeit
Nach Ende der Topfzeit darf das angemischte Material nicht weiterverarbeitet werden.



Wassermenge:
Die angegebene Wassermenge ist einzuhalten, damit das Produkt seine Eigenschaften bekommt!



Schutz-Ausrüstung
Bei der Verarbeitung muss die vorgegebene Ausrüstung verwendet werden.

Bitte Produktdatenblatt beachten.

BODENAUSGLEICH & BODENBESCHICHTUNGEN

MINDESTANFORDERUNGEN AN DEN UNTERGRUND

- Ölfrei
- Staubfrei
- Keine Oberflächenfilme
- Tragfähig und frei von Rissen
- Abhängig vom Folgesystem
- Bei starken Beanspruchungen:
 - **Abreißfestigkeit min. 1,5 N/mm²**
 - **Trocken, Restfeuchte < 4 Gewichts-%**



Untergrundvorbehandlung immer erforderlich!

Die physikalische Haftung des
Beschichtungsmaterials
auf dem Untergrund ist entscheidend!



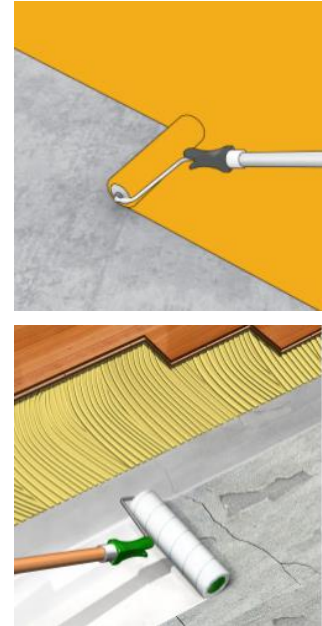
BODENAUSGLEICH & BODENBESCHICHTUNGEN

Sika® Level-01 Primer



- Produkt: Sika® Level-01 Primer
- Vorteil: Haftvermittler, einfache Verarbeitung
- Nutzen: Regulierung des Saugverhaltens bei fließfähigen Ausgleichsmassen, verhindert aufsteigende Blasen
- Verbrauch: 5-10 m²/kg/Arbeitsgang des verdünnten Gemischs
- Verdünnung: 1:3 bis 1:5 mit Wasser (1 Teil Grundierung)
Abhängig vom Saugverhalten
- Gebinde: 5 kg
- Zubehör: Roller, Pinsel, leeres Gebinde, sauberes Wasser

Grundierung unter Sikafloor® Level-30, Sikafloor®-100 Level AT,
Sika® Patch-330 Fibre

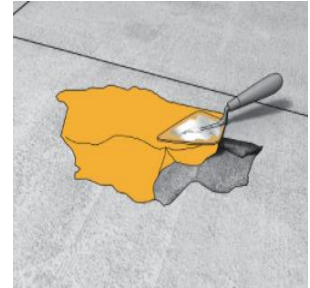


BODENAUSGLEICH & BODENBESCHICHTUNGEN

Sika® Patch-330 Fibre



- Produkt: Sika® Patch-330 Fibre
- Vorteil: Schnellabbindende, faserverstärkte Spachtelmasse, für innen und außen
- Nutzen: Standfest, Herstellen von Gefällen (3 -30 mm und verschließen von Ausbrüchen (bis 50 mm)
- Verbrauch: 1,4 kg/mm/m²
- Wassermenge: 5 Liter / Sack
- Gebinde: 25 Kg
- Zubehör: Spachteln, Kellen, Estrichschwert, Rührwerk,...



Gefälle in Badezimmer, kleine Rampen, Ausbrüche im Untergrund



BODENAUSGLEICH & BODENBESCHICHTUNGEN

Sika® Patch-330 Fibre

Wichtigsten Eckdaten:

- Unter keramischen Belägen, Naturstein, ...
- **EN 13813** CT-C7-F3 geprüft
- EMI CODE **EC-1^{PLUS}** -> sehr emissionsarm
- **Staubreduziert**
- Leicht zu modellieren und zu spachteln
- **Schnell härtend**, trocknend und verlegereif nach **2 bis 3 Stunden** (Großformatige Platten nach 24 Stunden)
- Auf Estrichen **mit Fußbodenheizung einsetzbar**
- Untergrund ordentlich vornässen (mattfeucht)
- Feuchtigkeitsempfindliche Untergründe: Grundierung mit Sika® Level-01 Primer
- Mischen in einem sauberen Gefäß und einem Rührwerk!



BODENAUSGLEICH & BODENBESCHICHTUNGEN

Sika® Patch-330 Fibre

Sika® Patch-330 Fibre

DER STANDFESTE AUSBESSERUNGS- UND AUSGLEICHSMÖRTEL

BODENAUSGLEICH & BODENBESCHICHTUNGEN

Sikafloor®-100 Level AT



- Produkt: Sikafloor®-100 Level AT
- Vorteil: Selbstverlaufend, für alle mineralischen Untergründe, Restkleber ist egal! Belegreif nach 24 Stunden
- Nutzen: 1-10 mm zum Spachteln, Glätten, Egalisieren geeignet für Fußbodenheizung
- Verbrauch: 1,5 kg/mm/m²
- Wassermenge: 6 Liter / Sack
- Gebinde: 25 kg
- Zubehör: Stiftrakel, Spachteln, Stachelwalze, Rührwerk



Wohnräume, Büros, Geschäftslokale,...



BODENAUSGLEICH & BODENBESCHICHTUNGEN

Sikafloor®-100 Level AT

Wichtigsten Eckdaten:

- Unter textilen, elastischen und Plattenbelägen im Innenbereich
- Übereinstimmung mit **ÖNORM EN 12529** ab 1 mm Schichtdicke durch Stuhlrollen beanspruchbar
- **Selbstverlaufend**
- Sehr geschmeidig in der Verarbeitung
- Geeignet auf **Fußbodenheizungen**
- Wasserfest gegen Dispersionsklebstoffe
- Unter **elastischen Belägen mind. 2 mm**
- Topfzeit: 25 min
- Verbrauch: ~ 1,5 kg/mm/m²



Nach 24 Stunden Belegreife für allen Belägen bis 3 mm, bei dampfdiffusionsoffenen Belägen und Plattenwerkstoffe bis 5 mm

BODENAUSGLEICH & BODENBESCHICHTUNGEN

Sikafloor®-100 Level AT

Sikafloor®-100 Level AT

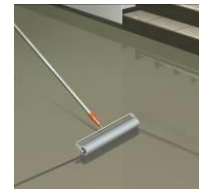
DIE UNIVERSELLE BODENSPACHTELMASSE BIS 10 MM

BODENAUSGLEICH & BODENBESCHICHTUNGEN

Sikafloor® Level-30 AT



- Produkt: Sikafloor® Level-30 AT
- Vorteil: Selbstverlaufend, wasserfest, frostbeständig, nach 3 h begehbar nach 24/48 h belegbar / beschichtbar
- Nutzen: 4-30 mm innen und außen, rasch härtend, Egalisieren von Untergründen auch für starke Belastungen, beschichtbar!
- Verbrauch: 1,8 kg/mm/m²
- Wassermenge: 5 - 5,25 Liter/Sack
- Gebinde: 25 kg
- Zubehör: Stiftrakel, Spachteln, Stachelwalze, Rührwerk,...



Wohnräume, Büros, Geschäfte, Werkstätten, Lagerhallen,
Produktionsbetriebe, Parkgaragen,...

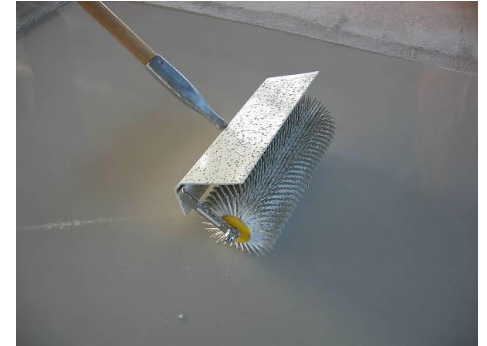


BODENAUSGLEICH & BODENBESCHICHTUNGEN

Sikafloor® Level-30 AT

Wichtigsten Eckdaten:

- **Kann mit Epoxidharz beschichte werden**
- Rasche Begebarkeit
- Rasche Durchtrocknung - **schnell belegereif**
24 Stunden bei $\leq 15\text{mm}$
48 Stunden bei $\leq 30\text{mm}$
- **Pumpfähig**
- Selbstverlaufend
- Druckfestigkeit, 48 Stunden: ca. **20 MPa**
- Geprüft nach **EN 13813**: CT-C40-F10-A12
- Klasse **R3** nach **EN 1504-3**

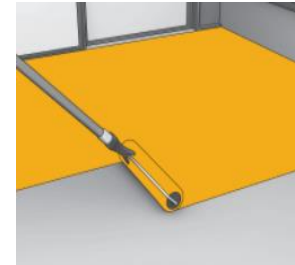


BODENAUSGLEICH & BODENBESCHICHTUNGEN

Sikafloor® ProSeal W



- Produkt: Sikafloor® ProSeal W
- Vorteil: Wässrig, lösemittelfrei, nahezu vergilbungsfrei
- Nutzen: Nachbehandlung von Frischbeton, staubfrei machen von Beton- und Estrichuntergründen
- Verbrauch: 0,1 – 0,2 l/m²
- Verdünnung: Unverdünnt verwenden!
- Gebinde: 5 l
- Zubehör: Roller, Pinsel, Bürste, sauberen Kübel,...
- Anwendungsbeispiele: Keller, Dachböden, untergeordnete Räum, (KEINE ESTRICHVERSIEGELUNG)



Keller, Dachböden, untergeordnete Räum, (KEINE ESTRICHVERSIEGELUNG)



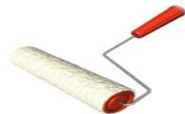
BODENAUSGLEICH & BODENBESCHICHTUNGEN

Sikafloor® Multicryl Plus



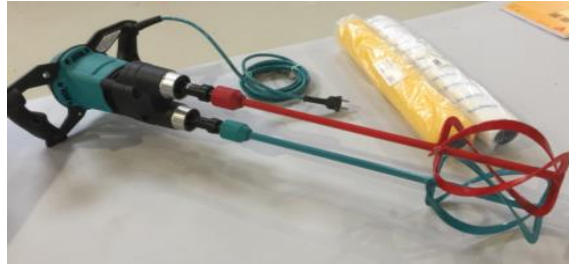
- Produkt: Sikafloor® Multicryl Plus
- Vorteil: Wässrig, lösemittelfrei, einfache Verarbeitung, 1-komponentig, gerucharm, ölbeständig, gute Deckkraft, schnell überarbeitbar
- Nutzen: Keine besonderen Kenntnisse erforderlich, keine spezielle Grundierung erforderlich, jederzeit mit sich selbst überarbeitbar
- Verbrauch: 0,3 – 0,3 l/m²
- Verdünnung: Als Grundierung mit 10% Wasser verdünnen, als Schlussversiegelung unverdünnt verwenden
- Gebinde: 15 l
- Zubehör: Roller, Pinsel, Bürste, sauberer Kübel,...

Keller, Dachböden, untergeordnete Räume, Hobbyräume,
Waschräume Ölauffangräume,...



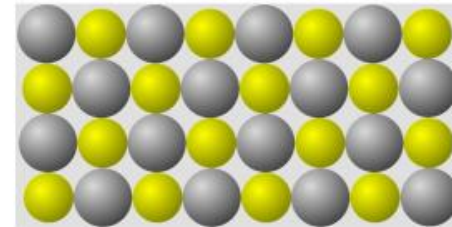
BODENAUSGLEICH & BODENBESCHICHTUNGEN

Sikafloor®-2510 W



Das Mischungsverhältnis **MUSS** eingehalten werden!

Harz + **Härter** = **Kunststoff**
(Komponente A) (Komponente B)



MISCHVERHÄLTNIS

BEACHTEN: WAAGE

Rahmenbedingungen beachten:

- Raumtemperatur
- Bodentemperatur
- Mischzeiten + Umtopfen!

BODENAUSGLEICH & BODENBESCHICHTUNGEN

Sikafloor®-2510 W



- Produkt: Sikafloor®-2510 W
- Vorteil: Wässrig, lösemittelfrei, 2-K-Epoxidharz, nahezu vergilbungsfrei, einfache Verarbeitung, diffusionsoffen
- Nutzen: **Große Farbtonvielfalt, reinraumtauglich, AgBB geprüft, Bfl s1 nach EN13501-1, sehr viele Zusatzprüfungen vorhanden**
- Verbrauch: 0,2 – 0,3 kg/m²
- Verdünnung: Grundierung mit 10 % Wasser verdünnen, danach unverdünnt verwenden
- Gebinde: 18 kg
- Zubehör: Roller, Pinsel, Bürste, sauberer Kübel,...



Keller, Dachböden, Hobbyräume, Technikräume, Gänge, Lagerhallen, Werkstätten und Produktionsbereiche mit mäßiger Beanspruchung



BODENAUSGLEICH & BODENBESCHICHTUNGEN

ZUSAMMENFASSUNG:

- Untergrundvorbereitung: Zusammenkehren reicht nicht!
- Warum brauche ich bei Ausgleichsmassen eine Grundierung?
- Kann ich eine Verlaufsmasse durch Zugabe von weniger Wasser standfest machen, um ein Gefälle herzustellen?
- Kann jede Ausgleichsmasse mit Beschichtungen versehen werden?
- Für eine transparente Veredelung / staubfrei machen von Estrich / Betonböden kann welches der vorgestellten Produkte verwendet werden?
- Ein Ölauffangraum soll beschichtet werden. Welches Produkt empfehle ich, vor allem weil es einfach gehen soll?
- Was ist generell zu beachten bei der Zubereitung von 2-K-Produkten?
- In einer Werkstatt geht es mitunter schon zur Sache! Kann ich da einfach ein 1-K-Produkt hernehmen? Vor allem der Kunde will es so einfach wie möglich haben!
- Wo sind alle Angaben zum Produkt und deren Verarbeitung zu finden?



**Danke für die
Aufmerksamkeit!**