

„**Bauchemie** einfach  
erklärt 2024“



# Abdichten von Flächen, Rissen und Fugen

**Mario Mühleder**  
Produktingenieur Bauwerksabdichtung

# SIKA SORTIMENT FÜR DEN BAUSTOFFHANDEL

### SIKA PRODUKTÜBERSICHT

#### BODEN- AUSGLEICH & BESCHICHTUNG

- STÄRKER BEWEIUNG**  
**SikaBond®-600 Repair 6**  
 Zweikomponenten-epoxidharz-Polyester für den Innen- und Außenbereich
- STREICH- UND VERLEBUNGSFÄHIGKEIT**  
**SikaLevel®-SP1000**  
 Zur Reduzierung der Reaktionswärme bei Unterputz
- BODEN- AUSGLEICHSMASSE**  
**SikaBonder®-100 Level 02** für Leichtbeton / -Zement  
**SikaBonder®-100 Level 03** für Leichtbeton 4 - 10 mm
- BODEN- AUSGLEICHSMASSE**  
**Sika®-Trenn- 04 Flex**  
 Für Stahlbeton 1 - 30 mm Estrich und Kellerbeton
- VERLEBUNGSGRUND**  
**SikaBonder®-2000**  
 Für Wandputz, Stuckputz, Sandstrich, Mauerwerk, Kuppelstein- oder Schichtputz  
**SikaBonder®-2000** mit **SikaBonder®-300** abtrocknungsfähig
- VERLEBUNGSGRUND**  
**SikaBonder®-Metalbond Plus**  
 Für Lagerputz, Metall- / Halb-Strichputze  
**SikaBonder®-Metalbond Plus** - 1000 Silicon
- VERLEBUNGSGRUND FÜR KUNST- UND STEIN**  
**SikaBonder®-ProFast®-W**  
 Zum Verkleben von Kacheln und keramischen Fliesen auf glatten Böden
- WÄRMEDÄMMUNG**  
**SikaBonder®-4100**  
 Für Bitumen-Isolierungen, für Fallrohrdämmung  
 einphasig, löscherlos nach D 520/521  
 wirtschaftliche Anwendung nach Dämmrichtlinien

#### MÖRTEL, TRENN- UND ZUSATZMITTEL

- MORTELVERBÄNDER FÜR FLÜSSIGGEMISCHTES**  
**Sika®-Laserbeton 20** - volle Festigkeit durch 30  
 Neutronen für Pumpenleistungsfähigkeit
- BEWEIHNENDE VERBÄNDER MIT NEUTRALISIERENDER PUFFERFAHIGKEIT**  
**Sika MonoFast®-200** für Stahlbeton 6 - 10 mm geringe  
 Festigkeit und Porosität, im Betonoberflächen nach Ausfräsen
- STREICHMISCHTEL AN INNEN- UND AUSSENBEREICHEN**  
**SikaBonder®-E** für Stahlbeton 200 - 220 mm  
 Für Rücklaufbetondecken, Stufen, Stufenkanten,  
 Verankerungen, Stufenkanten
- MENTANSTRICH FÜR INNEN- UND AUSSENBEREICHEN**  
**SikaTopCoat®-Epoxy Schichtbeton 10** 10 mm pro 2 Schichten möglich  
 Zum strichartigen Belag von Beton- und Stahlbeton-  
 Grundflächen, Terrassen, Trepp- und Freizeitanlagen, Belagflächen für  
 Hochdruckwasser
- TRENN- UND VERLEBUNGSGRUND FÜR BETON**  
**Sika®-Trenn- 04** **Sika®-Trenn- 04** **Sika®-Trenn- 04**  
 Verankerungsfähig Trennmittel Verankerungsfähig
- VERLEBUNGSGRUND FÜR VERLEBUNGSGRUND FÜR BETON**  
**SikaBonder®-2000** **SikaBonder®-2000** **SikaBonder®-2000**  
 Zweikomponenten-epoxidharz-Polyester für den Innen- und Außenbereich  
 Zweikomponenten-epoxidharz-Polyester für den Innen- und Außenbereich  
 Zweikomponenten-epoxidharz-Polyester für den Innen- und Außenbereich
- VERLEBUNGSGRUND FÜR VERLEBUNGSGRUND FÜR BETON**  
**SikaBonder®-2000** **SikaBonder®-2000** **SikaBonder®-2000**  
 Zweikomponenten-epoxidharz-Polyester für den Innen- und Außenbereich  
 Zweikomponenten-epoxidharz-Polyester für den Innen- und Außenbereich  
 Zweikomponenten-epoxidharz-Polyester für den Innen- und Außenbereich

#### KLEBEN, DICHTEN UND BEFESTIGEN

- UNIVERSALER KLING- UND LEISTENKLEBER**  
**SikaFlex®-110 Patching**  
 Für Befestigung von Tapeten und Klebmaterialien für den Innen- und Außenbereich
- HAFTVERLEBUNGSGRUND FÜR KLEBER**  
**SikaBonder®-100** **SikaBonder®-100**  
 Für die Befestigung von Klebmaterialien für den Innen- und Außenbereich
- STRICH- UND LEISTENKLEBER**  
**SikaFlex®-110 High GSB**  
 Für Befestigung von Splitteln, Platten usw. für den Innen- und Außenbereich
- HAFTVERLEBUNGSGRUND FÜR KLEBER**  
**SikaFlex®-110 High GSB**  
 Für Befestigung von Splitteln, Platten usw. für den Innen- und Außenbereich
- STRICH- UND LEISTENKLEBER**  
**SikaFlex®-110**  
 Für Holz- und Anstricharbeiten im geringen Estrichbereich für den Innen- und Außenbereich
- ANKERKLEBSTOFF**  
**Sika AnchorFix®-20**  
 Für Installation und Befestigung in Wand und Decke  
 für den Innen- und Außenbereich
- ZUSATZMITTEL**  
**Sika®-Dichtung Wippen 600**  
 Zementbinderige Klebstoffe zur Befestigung
- VERLEBUNGSGRUND**  
**Sika®-Dichtung Wippen 600**  
 Zementbinderige Klebstoffe zur Befestigung
- STRICH- UND LEISTENKLEBER**  
**Sika®-Dichtung Wippen 600**  
 Zementbinderige Klebstoffe zur Befestigung
- STRICH- UND LEISTENKLEBER**  
**Sika®-Dichtung Wippen 600**  
 Zementbinderige Klebstoffe zur Befestigung
- STRICH- UND LEISTENKLEBER**  
**Sika®-Dichtung Wippen 600**  
 Zementbinderige Klebstoffe zur Befestigung

#### ABDICHTUNG VON FLÄCHEN, RISSEN UND FUGEN

- VERLEBUNGSGRUND FÜR VERLEBUNGSGRUND**  
**SikaBonder®-2000** **SikaBonder®-2000** **SikaBonder®-2000**  
 Zweikomponenten-epoxidharz-Polyester für den Innen- und Außenbereich  
 Zweikomponenten-epoxidharz-Polyester für den Innen- und Außenbereich  
 Zweikomponenten-epoxidharz-Polyester für den Innen- und Außenbereich
- ZUSATZMITTEL FÜR VERLEBUNGSGRUND**  
**SikaBonder®-2000** **SikaBonder®-2000** **SikaBonder®-2000**  
 Zweikomponenten-epoxidharz-Polyester für den Innen- und Außenbereich  
 Zweikomponenten-epoxidharz-Polyester für den Innen- und Außenbereich  
 Zweikomponenten-epoxidharz-Polyester für den Innen- und Außenbereich
- KLEBER UND BEWEIHNENDE**  
**SikaBonder®-E**  
 Sika®-Trenn- 04 Sika®-Trenn- 04 Sika®-Trenn- 04  
 Verankerungsfähig Trennmittel Verankerungsfähig
- BEWEIHNENDE VERBÄNDER**  
**Sika MonoFast®-200**  
 für Stahlbeton 6 - 10 mm geringe  
 Festigkeit und Porosität, im Betonoberflächen nach Ausfräsen
- STRICH- UND LEISTENKLEBER**  
**SikaFlex®-110**  
 Für Holz- und Anstricharbeiten im geringen Estrichbereich für den Innen- und Außenbereich
- STRICH- UND LEISTENKLEBER**  
**SikaFlex®-110 High GSB**  
 Für Befestigung von Splitteln, Platten usw. für den Innen- und Außenbereich
- STRICH- UND LEISTENKLEBER**  
**SikaFlex®-110 High GSB**  
 Für Befestigung von Splitteln, Platten usw. für den Innen- und Außenbereich
- STRICH- UND LEISTENKLEBER**  
**SikaFlex®-110 High GSB**  
 Für Befestigung von Splitteln, Platten usw. für den Innen- und Außenbereich
- STRICH- UND LEISTENKLEBER**  
**SikaFlex®-110 High GSB**  
 Für Befestigung von Splitteln, Platten usw. für den Innen- und Außenbereich
- STRICH- UND LEISTENKLEBER**  
**SikaFlex®-110 High GSB**  
 Für Befestigung von Splitteln, Platten usw. für den Innen- und Außenbereich

**SIKA-VERBUND**

BE NEUER GENERATION BEFESTIGUNGSMATERIALIEN

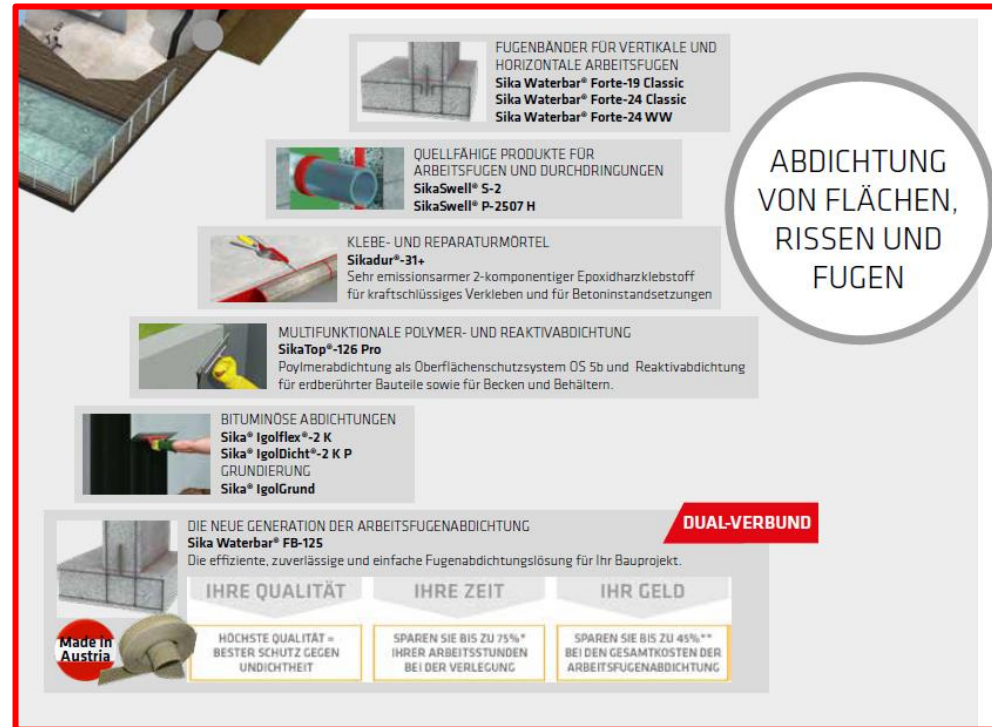
**SikaAnchorFix®-20-25**

Die ultimative Ankerboltsangebots- und -abgabemöglichkeit für die Baugruben-

IHRE QUALITÄT	IHRE ZEIT	IHR GELD
<b>SikaAnchorFix®-20-25</b> ANKERBOLTSYSTEM UNIVERSAL	<b>SikaAnchorFix®-20-25</b> ANKERBOLTSYSTEM UNIVERSAL	<b>SikaAnchorFix®-20-25</b> ANKERBOLTSYSTEM UNIVERSAL

# MÖGLICHE FRAGESTELLUNGEN

- Wie kann ich eine Arbeitsfuge abdichten?  
Ich suche ein klassisches Fugenband.  
Ich suche ein wirtschaftliche Lösung.  
Ich suche eine sehr einfache Variante.  
Ich suche eine hochqualitative Lösung.
- Wie kann ich Durchdringungen abdichten?
- Wie kann ich einen Keller flächig abdichten?  
Ich suche eine klassische KMB (PMBC).  
Ich möchte eine bitumenfreie Abdichtung.
- Wie kann ich einen Behälter abdichten?
- Ich suche ein rissüberbrückendes, zementöses Oberflächenschutzsystem.



The infographic is a vertical layout of product information for Sika waterproofing. It features several sections, each with a small image and text. At the top left is a 3D cutaway of a concrete wall and floor joint. To the right of this is a circular graphic with the text 'ABDICHTUNG VON FLÄCHEN, RISSEN UND FUGEN'. Below the 3D image are five product categories: 1. 'FUGENBÄNDER FÜR VERTIKALE UND HORIZONTAL ARBEITSFUGEN' listing Sika Waterbar Forte-19 Classic, Forte-24 Classic, and Forte-24 WW. 2. 'QUELLEFAHIGE PRODUKTE FÜR ARBEITSFUGEN UND DURCHDRINGUNGEN' listing SikaSwell S-2 and P-2507 H. 3. 'KLEBE- UND REPARATURMÖRTEL' listing Sikadur-31+ with a description of its use as an epoxy resin adhesive. 4. 'MULTIFUNKTIONALE POLYMER- UND REAKTIVABDICHTUNG' listing SikaTop-126 Pro with a description of its use as a polymer-based surface protection and repair system. 5. 'BITUMINÖSE ABDICHTUNGEN' listing Sika Igoflex-2 K, Sika IgoDicht-2 K P, and Sika IgoGrund. At the bottom is a section for 'DUAL-VERBUND' featuring 'Sika Waterbar FB-125' and a 'Made in Austria' logo. To the right of this section are three columns: 'IHRE QUALITÄT' (Highest quality, best protection), 'IHRE ZEIT' (Save up to 75% of working hours), and 'IHR GELD' (Save up to 45% of total costs).

**ABDICHTUNG VON FLÄCHEN, RISSEN UND FUGEN**

**FUGENBÄNDER FÜR VERTIKALE UND HORIZONTAL ARBEITSFUGEN**  
Sika Waterbar® Forte-19 Classic  
Sika Waterbar® Forte-24 Classic  
Sika Waterbar® Forte-24 WW

**QUELLEFAHIGE PRODUKTE FÜR ARBEITSFUGEN UND DURCHDRINGUNGEN**  
SikaSwell® S-2  
SikaSwell® P-2507 H

**KLEBE- UND REPARATURMÖRTEL**  
Sikadur®-31+  
Sehr emissionsarmer 2-komponentiger Epoxidharzklebstoff für kraftschlüssiges Verkleben und für Betoninstandsetzungen

**MULTIFUNKTIONALE POLYMER- UND REAKTIVABDICHTUNG**  
SikaTop®-126 Pro  
Polymerabdichtung als Oberflächenschutzsystem OS 5b und Reaktivabdichtung für erdberührter Bauteile sowie für Becken und Behältern.

**BITUMINÖSE ABDICHTUNGEN**  
Sika® Igoflex®-2 K  
Sika® IgoDicht®-2 K P  
GRUNDIERUNG  
Sika® IgoGrund

**DIE NEUE GENERATION DER ARBEITSFUGENABDICHTUNG**  
Sika Waterbar® FB-125  
Die effiziente, zuverlässige und einfache Fugenabdichtungslösung für Ihr Bauprojekt.

**DUAL-VERBUND**

**Made in Austria**

**IHRE QUALITÄT**  
HÖCHSTE QUALITÄT = BESTER SCHUTZ GEGEN UNDICHTHEIT

**IHRE ZEIT**  
SPAREN SIE BIS ZU 75%\* IHRER ARBEITSSTUNDEN BEI DER VERLEGUNG

**IHR GELD**  
SPAREN SIE BIS ZU 45%\*\* BEI DEN GESAMTKOSTEN DER ARBEITSFUGENABDICHTUNG

# MÖGLICHE FRAGESTELLUNGEN

- Wie kann ich eine Arbeitsfuge abdichten?  
Ich suche ein klassisches Fugenband.  
Ich suche ein wirtschaftliche Lösung.  
Ich suche eine sehr einfache Variante.  
Ich suche eine hochqualitative Lösung.
- Wie kann ich Durchdringungen abdichten?
- Wie kann ich einen Keller flächig abdichten?  
Ich suche eine klassische KMB (PMBC).  
Ich möchte eine bitumenfreie Abdichtung.
- Wie kann ich einen Behälter abdichten?
- Ich suche ein rissüberbrückendes, zementöses Oberflächenschutzsystem.

**FUGENBÄNDER FÜR VERTIKALE UND HORIZONTALE ARBEITSFUGEN**  
Sika Waterbar® Forte-19 Classic  
Sika Waterbar® Forte-24 Classic  
Sika Waterbar® Forte-24 WW

**QUELLEFAHIGE PRODUKTE FÜR ARBEITSFUGEN UND DURCHDRINGUNGEN**  
SikaSwell® S-2  
SikaSwell® P-2507 H

**KLEBE- UND REPARATURMÖRTEL**  
Sikadur®-31+  
Sehr emissionsarmer 2-komponentiger Epoxidharzklebstoff für kraftschlüssiges Verkleben und für Betoninstandsetzungen

**MULTIFUNKTIONALE POLYMER- UND REAKTIVABDICHTUNG**  
SikaTop®-126 Pro  
Polymerabdichtung als Oberflächenschutzsystem OS 5b und Reaktivabdichtung für erdberührter Bauteile sowie für Becken und Behältern.

**BITUMINÖSE ABDICHTUNGEN**  
Sika® Igoflex®-2 K  
Sika® IgoDicht®-2 K P  
GRUNDIERUNG  
Sika® IgoGrund

**DIE NEUE GENERATION DER ARBEITSFUGENABDICHTUNG**  
Sika Waterbar® FB-125  
Die effiziente, zuverlässige und einfache Fugenabdichtungslösung für Ihr Bauprojekt.

**DUAL-VERBUND**

**IHRE QUALITÄT**  
HÖCHSTE QUALITÄT = BESTER SCHUTZ GEGEN UNDICHTHEIT

**IHRE ZEIT**  
SPAREN SIE BIS ZU 75%\* IHRER ARBEITSSTUNDEN BEI DER VERLEGUNG

**IHR GELD**  
SPAREN SIE BIS ZU 45%\*\* BEI DEN GESAMTKOSTEN DER ARBEITSFUGENABDICHTUNG

Made in Austria

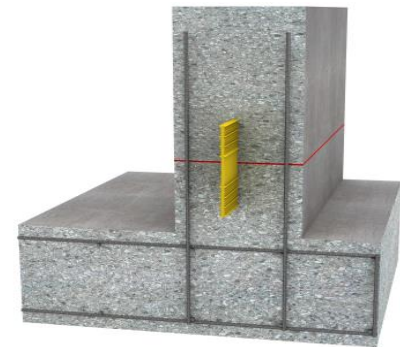
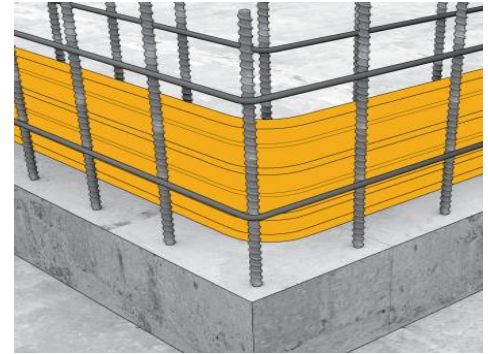
**ABDICHTUNG VON FLÄCHEN, RISSEN UND FUGEN**

# WIE KANN ICH EINE ARBEITSFUGE ABDICHTEN?

## Sika Waterbar® Forte – ARMIERTES ARBEITSFUGENBAND



- Produkt: armiertes innenliegendes Arbeitsfugenband
- Vorteil: geringer Montageaufwand durch Verstärkung; Durchgängig homogenes Fugenband ohne Qualitätsstörungen durch innenliegende Fremdmaterialien oder Lufteinschlüsse
- Nutzen: Arbeitsfugenabdichtung in Betonbauwerken
- Gebinde: 30 m Rolle
- Typen: Sika Waterbar® Forte-19 Classic  
Sika Waterbar® Forte-24 Classic  
Sika Waterbar® Forte-24 WW
  
- Wasserdruck: Anforderungen öbv-Richtlinie „Weiße Wanne“:
  - geeignet bis 5 m WS bei:
    - Abmessung: min. 24 cm / 3,5 mm
    - Material: z.B. Bruchdehnung
    - Arbeitsfugen > 200% / Dehnfugen > 300%
- Anwendungsbeispiele: Wände, Bodenplatten, Decken



# MÖGLICHE FRAGESTELLUNGEN

- Wie kann ich eine Arbeitsfuge abdichten?  
Ich suche ein klassisches Fugenband.  
Ich suche ein wirtschaftliche Lösung.  
Ich suche eine sehr einfache Variante.  
Ich suche eine hochqualitative Lösung.
- Wie kann ich Durchdringungen abdichten?
- Wie kann ich einen Keller flächig abdichten?  
Ich suche eine klassische KMB (PMBC).  
Ich möchte eine bitumenfreie Abdichtung.
- Wie kann ich einen Behälter abdichten?
- Ich suche ein rissüberbrückendes, zementöses Oberflächenschutzsystem.

**ABDICHTUNG VON FLÄCHEN, RISSEN UND FUGEN**

**FUGENBÄNDER FÜR VERTIKALE UND HORIZONTALE ARBEITSFUGEN**  
Sika Waterbar® Forte-19 Classic  
Sika Waterbar® Forte-24 Classic  
Sika Waterbar® Forte-24 WW

**QUELLEFAHIGE PRODUKTE FÜR ARBEITSFUGEN UND DURCHDRINGUNGEN**  
SikaSwell® S-2  
SikaSwell® P-2507 H

**KLEBE- UND REPARATURMÖRTEL**  
Sikadur®-31+  
Sehr emissionsarmer 2-komponentiger Epoxidharzklebstoff für kraftschlüssiges Verkleben und für Betoninstandsetzungen

**MULTIFUNKTIONALE POLYMER- UND REAKTIVABDICHTUNG**  
SikaTop®-126 Pro  
Polymerabdichtung als Oberflächenschutzsystem OS 5b und Reaktivabdichtung für erdberührter Bauteile sowie für Becken und Behältern.

**BITUMINÖSE ABDICHTUNGEN**  
Sika® Igoflex®-2 K  
Sika® IgoDicht®-2 K P  
GRUNDIERUNG  
Sika® IgoGrund

**DIE NEUE GENERATION DER ARBEITSFUGENABDICHTUNG**  
Sika Waterbar® FB-125  
Die effiziente, zuverlässige und einfache Fugenabdichtungslösung für Ihr Bauprojekt.

**DUAL-VERBUND**

**IHRE QUALITÄT**  
HÖCHSTE QUALITÄT = BESTER SCHUTZ GEGEN UNDICHTHEIT

**IHRE ZEIT**  
SPAREN SIE BIS ZU 75%\* IHRER ARBEITSSTUNDEN BEI DER VERLEGUNG

**IHR GELD**  
SPAREN SIE BIS ZU 45%\*\* BEI DEN GESAMTKOSTEN DER ARBEITSFUGENABDICHTUNG

Made in Austria

HIER ROLLT DIE ZUKUNFT DER FUGENABDICHTUNG AN!



Made in  
Austria

BUILDING TRUST



# WIE KANN ICH EINE ARBEITSFUGE ABDICHTEN?

## Sika Waterbar® FB-125



- **Produkt:** Wirtschaftliches, hochqualitatives und elastisches Arbeitsfugenband auf FPO Basis
- **Vorteil:** Einzigartiger, dauerhafter Dual-Verbund; Hinterlaufsicher; PVC-frei; Hoch elastisches, homogenes Material; Einfaches Fügen; Geringes Gewicht; Mindesteinbindetiefe 3,0 cm
- **Gebinde:** 50 m Rolle
- **Wasserdruck:** Funktionsprüfung:  
50 m Wassersäule (geschweißt und geklemmt)  
10 m Wassersäule (geklebt)  
Hinterlaufsicherheit: 70 m Wassersäule
- **Anwendungsbeispiele:** Wände, Bodenplatten, Decken,
- **Sika – Systemlösung Empfehlung:**



Sika Waterbar® FB Haltebügel



Sikaproof® Sandwich Tape



Sika® Klemmlasche KS 12



# WIE KANN ICH EINE ARBEITSFUGE ABDICHTEN?

## Sika Waterbar® FB-125



# Sika Waterbar® FB-125 – DIE WIRTSCHAFTLICHE FUGENABDICHTUNG

## FUNKTINSPRINZIP



**WELTNEUHEIT  
DUAL-VERBUND**

### Adhesiver Verbund

Spezielles FPO-Polymer mit haftenden Eigenschaften + Vernadelung der CSH Kristalle



### Mechanischer Verbund

Mechanische Verkrallung durch raue Oberflächenstruktur



# Sika Waterbar® FB-125 – DIE WIRTSCHAFTLICHE FUGENABDICHTUNG LEICHTES VERBINDEN

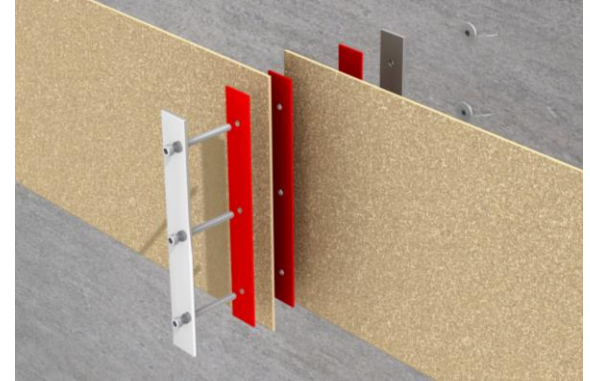
## Thermisches Schweißen



## Kleben



## Klemmen



Genauere Details sind den folgenden Videos zu entnehmen:



# Sika Waterbar® FB-125 – DIE WIRTSCHAFTLICHE FUGENABDICHTUNG EINFACHE MONTAGE

Befestigung des Fugenbandes an der Anschlussbewehrung



Einstecken des Fugenbandes in den Frischbeton



Fixieren mit Haltebügel für die folgenden Arbeitsschritte



Genauere Details sind den folgenden Video zu entnehmen:

Montage



# Sika Waterbar® FB-125 – DIE WIRTSCHAFTLICHE FUGENABDICHTUNG

## PROFITIEREN SIE VON DEN VORTEILEN

### SETZEN SIE AUF DIE LEISTUNGS- STARKE, ZUVERLÄSSIGE & LANGLEBIGE LÖSUNG

- Hinterlaufsicher
- Dauerhaft funktionsfähig und robust
- Hoch elastisches, homogenes Material
- Nachgewiesene Funktionsfähigkeit

### IHRE QUALITÄT

### VERARBEITEN SIE SO EINFACH UND SCHNELL WIE NOCH NIE

- Minimale Stoßstellen durch große Rollenlänge
- Einfaches Fügen
- Geringes Gewicht

### IHRE ZEIT

### SPAREN SIE SICH LANGE VORBEREI- TUNGEN: GERINGER MONTAGE- AUFWAND GARANTIERT!

- Keine Aufkantung oder Bewehrungsänderung
- Sehr schnelle Montage während dem Betonierprozess
- Kein zusätzliches Personal

### IHR GELD

HÖCHSTE QUALITÄT =  
BESTER SCHUTZ GEGEN  
UNDICHTHEIT

SPAREN SIE BIS ZU 75%\*  
IHRER ARBEITSSTUNDEN  
BEI DER VERLEGUNG

SPAREN SIE BIS ZU 54%\*\*  
BEI IHREN GESAMTKOSTEN

\* Die Berechnung basiert auf dem Arbeitsaufwand bei einem durchschnittlichen Einfamilienhaus mit Außenabmessungen 10 x 8 m und vergleicht ein klassisches Fugenblech mit Beschichtung und ein armiertes PVC-Fugenband (19 cm).

\*\* Die Berechnung vergleicht die Gesamtkosten (Material und Verlegung) beim selben Beispiel w.o. Dabei werden Durchschnittskosten aus Baustellen in Österreich (Ost, Mitte, West) zugrunde gelegt.

# MÖGLICHE FRAGESTELLUNGEN

- Wie kann ich eine Arbeitsfuge abdichten?  
Ich suche ein klassisches Fugenband.  
Ich suche eine wirtschaftliche Lösung.  
Ich suche eine sehr einfache Variante.  
Ich suche eine hochqualitative Lösung.
- Wie kann ich Durchdringungen abdichten?
- Wie kann ich einen Keller flächig abdichten?  
Ich suche eine klassische KMB (PMBC).  
Ich möchte eine bitumenfreie Abdichtung.
- Wie kann ich einen Behälter abdichten?
- Ich suche ein rissüberbrückendes, zementöses Oberflächenschutzsystem.

**ABDICHTUNG VON FLÄCHEN, RISSEN UND FUGEN**

**FUGENBÄNDER FÜR VERTIKALE UND HORIZONTALE ARBEITSFUGEN**  
Sika Waterbar® Forte-19 Classic  
Sika Waterbar® Forte-24 Classic  
Sika Waterbar® Forte-24 WW

**QUELLFAHIGE PRODUKTE FÜR ARBEITSFUGEN UND DURCHDRINGUNGEN**  
SikaSwel® S-2  
SikaSwel® P-2507 H

**KLEBE- UND REPARATURMÖRTEL**  
Sikadur®-31+  
Sehr emissionsarmer 2-komponentiger Epoxidharzklebstoff für kraftschlüssiges Verkleben und für Betoninstandsetzungen

**MULTIFUNKTIONALE POLYMER- UND REAKTIVABDICHTUNG**  
SikaTop®-126 Pro  
Polymerabdichtung als Oberflächenschutzsystem OS 5b und Reaktivabdichtung für erdberührter Bauteile sowie für Becken und Behältern.

**BITUMINÖSE ABDICHTUNGEN**  
Sika® Igoflex®-2 K  
Sika® IgoDicht®-2 K P  
GRUNDIERUNG  
Sika® IgoGrund

**DIE NEUE GENERATION DER ARBEITSFUGENABDICHTUNG**  
Sika Waterbar® FB-125  
Die effiziente, zuverlässige und einfache Fugenabdichtungslösung für Ihr Bauprojekt.

**DUAL-VERBUND**

**IHRE QUALITÄT**  
HÖCHSTE QUALITÄT = BESTER SCHUTZ GEGEN UNDICHTHEIT

**IHRE ZEIT**  
SPAREN SIE BIS ZU 75%\* IHRER ARBEITSSTUNDEN BEI DER VERLEGUNG

**IHR GELD**  
SPAREN SIE BIS ZU 45%\*\* BEI DEN GESAMTKOSTEN DER ARBEITSFUGENABDICHTUNG

Made in Austria

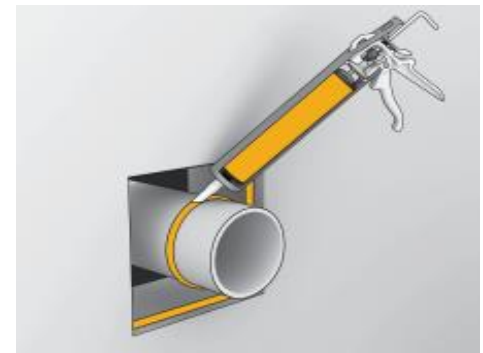
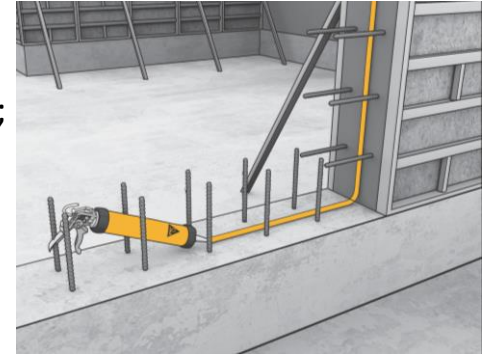
# WIE KANN ICH EINE ARBEITSFUGE ABDICHTEN?

## SikaSwell® S-2 – QUELLFÄHIGER DICHT- UND KLEBSTOFF



- **Produkt:** 1-komponentiger, quellfähiger Dichtstoff auf Polyurethanbasis
- **Vorteil:** sehr wirtschaftliche Fugenabdichtungslösung; vielseitige Abdichtungslösung für Details
- **Nutzen:** quellfähiger Dichtstoff  
Klebstoff für quellfähige Profile
- **Verbrauch:**

	<u>Dreiecksraupe</u>	<u>300 ml Kartusche</u>	<u>600 ml Schlauchbeutel</u>
12 mm		4,1 m	8,2 m
15 mm		3,1 m	6,2 m
20 mm		1,8 m	3,6 m
- **Gebinde:** 300 ml Kartusche / 600 ml Schlauchbeutel
- **Wasserdruck:** Funktionsprüfung bis 2 bar (20 m)
- **Untergrundvorbereitung:** fest, sauber, trocken oder mattfeucht sowie frei von allen Oberflächenverunreinigungen
- **Anwendungsbeispiele:** Wände, Bodenplatten, Decken, Durchdringungen, Anschlüsse

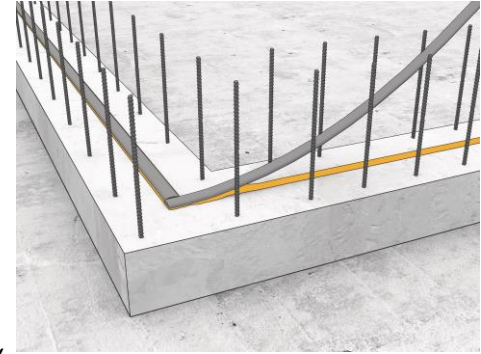


# WIE KANN ICH EINE ARBEITSFUGE ABDICHTEN?

## SikaSwell® P-2507 H – QUELLFÄHIGES DICHTUNGSPROFIL



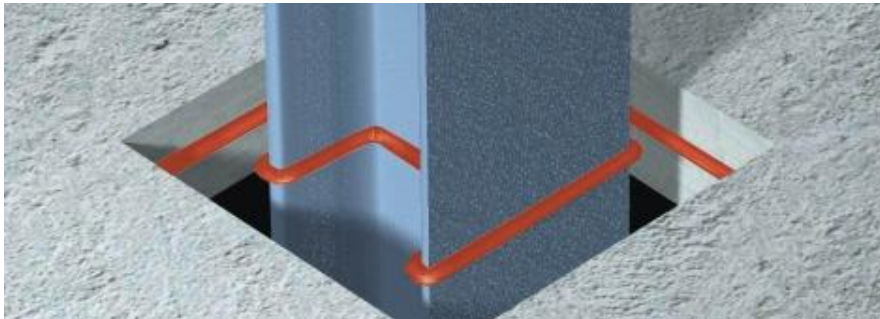
- Produkt: Quellfugenband mit Quellschutzlack
- Vorteil: hohe Beständigkeit und Lebensdauer; Verzögerung des Erstquellens aufgrund Quellschutzlack; Luftkammern zur Druckentlastung und Schwindkompensierung
- Nutzen: sichere Fugenabdichtung
- Gebinde: 5 x 10 m pro Karton
- Wasserdruck: Anforderungen öbv-Richtlinie „Weiße Wanne“:
  - geeignet bis 5 m WS
  - Zusätzliche Funktionsprüfung vorhanden
- Befestigungen: verkleben mit SikaSwell® S-2 am Untergrund
- Anwendungsbeispiele: Wände, Bodenplatten, Decken, Durchdringungen, Anschlüsse





# WIE KANN ICH EINE ARBEITSFUGE ABDICHTEN?

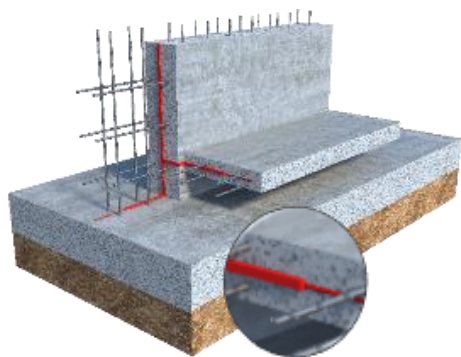
SikaSwell® S-2 / SikaSwell® P-2507 H



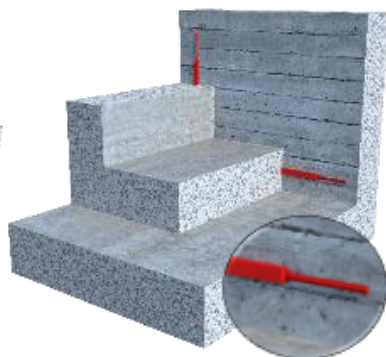
# SikaSwell® – DIE EINFACHE ARBEITSFUGENABDICHTUNG

## EINSATZGEBIETE

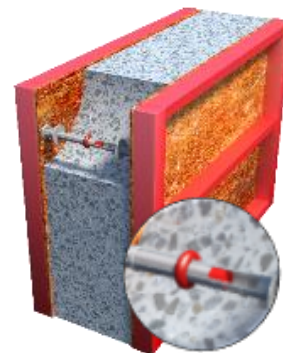
Arbeitsfugen



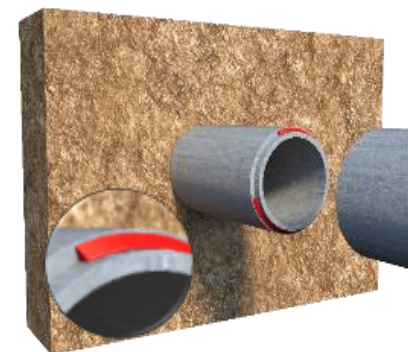
Zwischen Alt- und Neubau



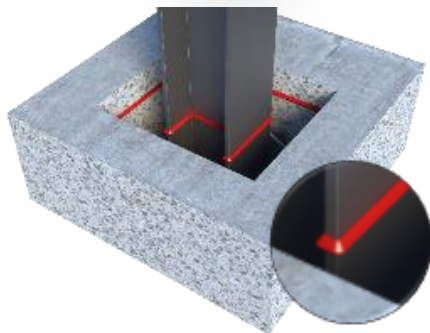
Schalungsankerhüllrohr



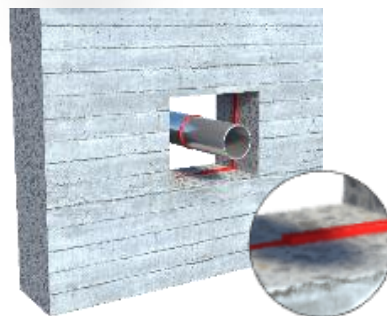
Muffen von Betonrohren



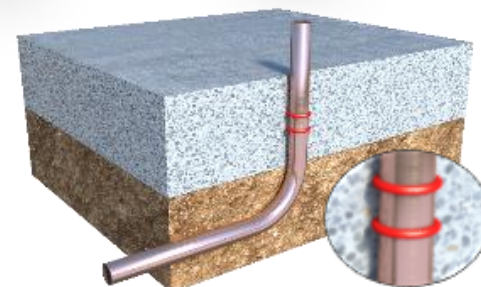
Durchdringungen



Nachträgliche Durchbrüche



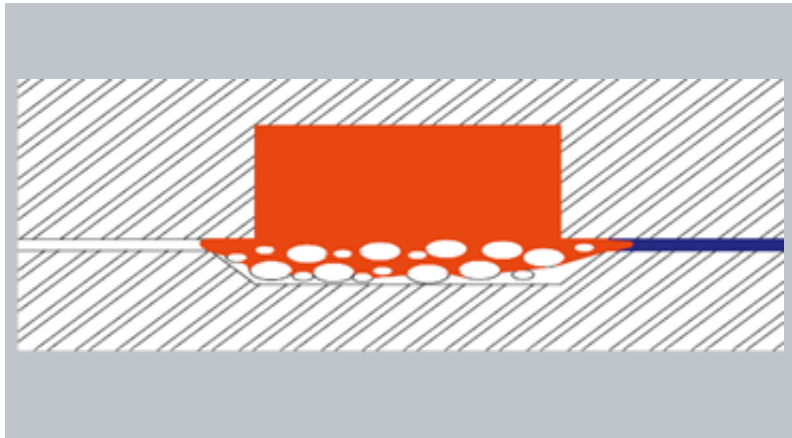
Rohrdurchführungen



# SikaSwell® – DIE EINFACHE ARBEITSFUGENABDICHTUNG

## KONSTRUKTIONSANGABEN

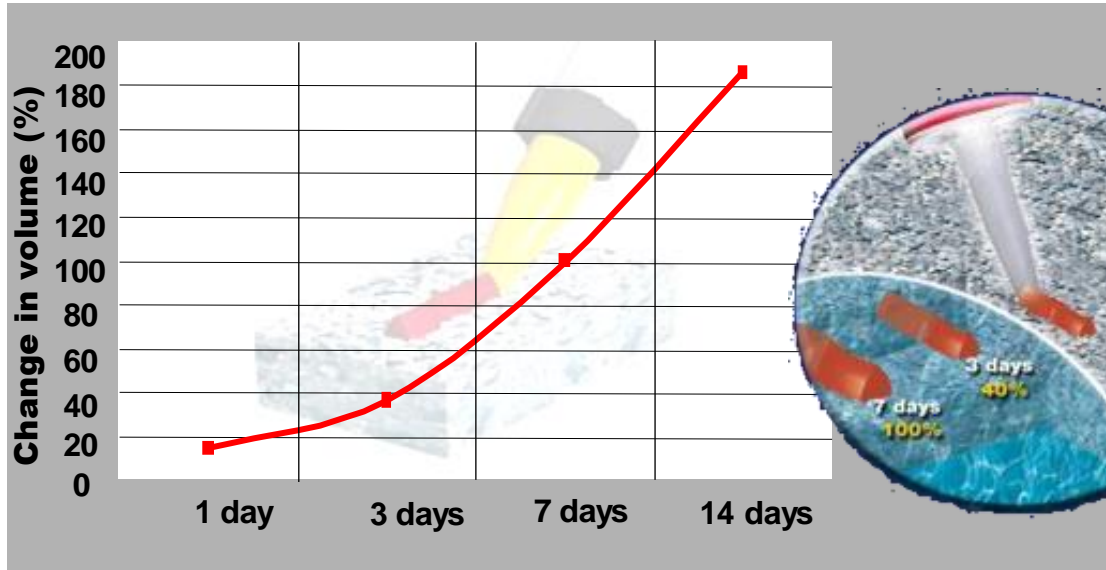
Verkleben der Quellprofile SikaSwell® P-2507 H  
mit Quellpaste SikaSwell® S-2



# SikaSwell® – DIE EINFACHE ARBEITSFUGENABDICHTUNG

## KONSTRUKTIONSANGABEN

### Volumenentwicklung



Betonüberdeckung bei bewehrtem Beton min. 10 cm / bei unbewehrtem min. 15 cm

# MÖGLICHE FRAGESTELLUNGEN

- Wie kann ich eine Arbeitsfuge abdichten?  
Ich suche ein klassisches Fugenband.  
Ich suche eine wirtschaftliche Lösung.  
Ich suche eine sehr einfache Variante.  
Ich suche eine hochqualitative Lösung.
- Wie kann ich Durchdringungen abdichten?
- Wie kann ich einen Keller flächig abdichten?  
Ich suche eine klassische KMB (PMBC).  
Ich möchte eine bitumenfreie Abdichtung.
- Wie kann ich einen Behälter abdichten?
- Ich suche ein rissüberbrückendes, zementöses Oberflächenschutzsystem.

**ABDICHTUNG VON FLÄCHEN, RISSEN UND FUGEN**

**FUGENBÄNDER FÜR VERTIKALE UND HORIZONTALE ARBEITSFUGEN**  
Sika Waterbar® Forte-19 Classic  
Sika Waterbar® Forte-24 Classic  
Sika Waterbar® Forte-24 WW

**QUELLFAHIGE PRODUKTE FÜR ARBEITSFUGEN UND DURCHDRINGUNGEN**  
SikaSwel® S-2  
SikaSwel® P-2507 H

**KLEBE- UND REPARATURMÖRTEL**  
Sikadur®-31+  
Sehr emissionsarmer 2-komponentiger Epoxidharzklebstoff für kraftschlüssiges Verkleben und für Betoninstandsetzungen

**MULTIFUNKTIONALE POLYMER- UND REAKTIVABDICHTUNG**  
SikaTop®-126 Pro  
Polymerabdichtung als Oberflächenschutzsystem OS 5b und Reaktivabdichtung für erdberührter Bauteile sowie für Becken und Behältern.

**BITUMINÖSE ABDICHTUNGEN**  
Sika® Igoflex®-2 K  
Sika® IgoDicht®-2 K P  
GRUNDIERUNG  
Sika® IgoGrund

**DIE NEUE GENERATION DER ARBEITSFUGENABDICHTUNG**  
Sika Waterbar® FB-125  
Die effiziente, zuverlässige und einfache Fugenabdichtungslösung für Ihr Bauprojekt.

**DUAL-VERBUND**

**ihre Qualität**  
HÖCHSTE QUALITÄT = BESTER SCHUTZ GEGEN UNDICHTHEIT

**ihre Zeit**  
SPAREN SIE BIS ZU 75%\* IHRER ARBEITSSTUNDEN BEI DER VERLEGUNG

**Ihr Geld**  
SPAREN SIE BIS ZU 45%\*\* BEI DEN GESAMTKOSTEN DER ARBEITSFUGENABDICHTUNG

Made in Austria

# WIE KANN ICH EINEN KELLER FLÄCHIG ABDICHTEN?

## Sika® Igoflex®-2K – KMB / PMBC

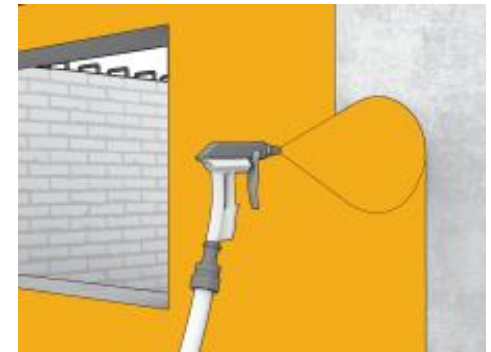


- **Produkt:** Kunststoffmodifizierte Bitumendickbeschichtung (KMB / PMBC)
- **Vorteil:** auch bei ungünstigen Witterungsbedingungen; lösungsmittelfrei und somit umweltfreundlich; radondicht
- **Nutzen:** dauerhafte, flexible Außenabdichtung

■ **Verbrauch:**

Trockenschichtdicke [mm]	Nassschichtdicke [mm]	Verbrauch [l/m <sup>2</sup> ]	Wasserdichtheitsklasse ÖNORM EN 15814	Wasserreinwirkungsklasse DIN 18533	ÖNORM B 3692
≥3,0	≥4,4	≥4,4	W 1	W 1-E W 4-E	
≥4,0	≥6,0	≥6,0	W 2 A	W 2.1-E W 3-E	
≥5,0	≥7,3	≥7,3			Bodenfeuchte
≥6,0	≥8,8	≥8,8			Nichtdrücken des Wassers

- **Gebinde:** 28 kg ≈ 32 Liter
- **Untergrundvorbereitung:** fest, sauber, frei von trennenden Substanzen, leicht feucht, aber nicht nass
- **Anwendungsbeispiele:** Kellerwände, Bodenplatten, Dämmplattenverklebung



# WIE KANN ICH EINEN KELLER FLÄCHIG ABDICHTEN?

## Sika® IgoDicht 2K-P – KMB / PMBC

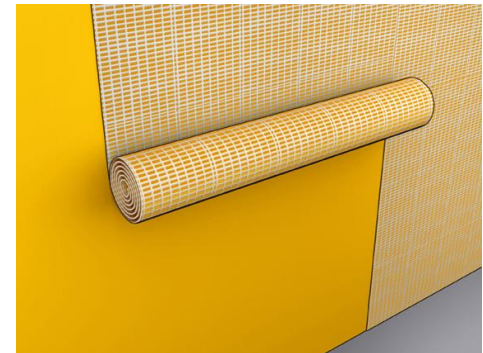


- **Produkt:** Kunststoffmodifizierte, polystyrolgefüllte Bitumendickbeschichtung (KMB / PMBC)
- **Vorteil:** besonders leicht spachtelbar durch Polystyrolfüllung; besonders schnell regenfest und durchgetrocknet
- **Nutzen:** dauerhafte, flexible Außenabdichtung

■ **Verbrauch:**

Trockenschichtdicke [mm]	Nassschichtdicke [mm]	Verbrauch [l/m <sup>2</sup> ]	Wasserdichtheitsklasse ÖNORM EN 15814	Wasserreinwirkungsklasse DIN 18533	ÖNORM B 3692
≥3,0	≥4,2	≥4,2	W 1	W 1-E W 4-E	
≥4,0	≥5,6	≥5,6	W 2 A	W 2.1-E W 3-E	
≥5,0	≥7,0	≥7,0			Bodenfeuchte
≥6,0	≥8,4	≥8,4			Nichtdrückendes Wasser

- **Gebinde:** 30 Liter ≈ 26,4 kg
- **Untergrundvorbereitung:** fest, sauber, frei von trennenden Substanzen, leicht feucht, aber nicht nass
- **Anwendungsbeispiele:** Kellerwände, Bodenplatten, Dämmplattenverklebung



# WIE KANN ICH EINEN KELLER FLÄCHIG ABDICHTEN?

## Sika® IgoGrund – VORANSTRICH



- Produkt: Bitumenemulsion
- Vorteil: sehr schnelle Durchtrocknung; sehr gute Staubbinding; lösungsmittelfrei
- Nutzen: Haftvermittler für KMB
- Verbrauch: ca. 0,2 l/m<sup>2</sup>
- Gebinde: 10 Liter
- Untergrundvorbereitung: fest, sauber, frei von trennenden Substanzen, leicht feucht, aber nicht nass
- Anwendungsbeispiele: Kellerwände, Bodenplatten, Dämmplattenverklebung
- Sika Systemlösung Empfehlung:



+



oder



+

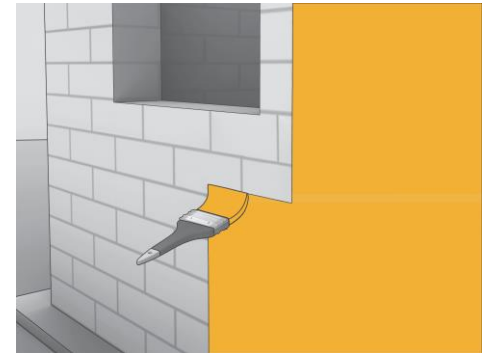
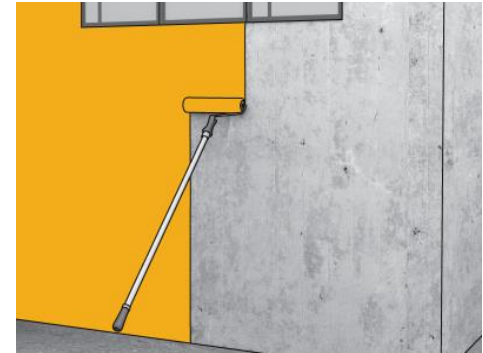


Sika® IgoGrund

Sika® Igoflex®-2K

Sika® IgoDicht 2K-P

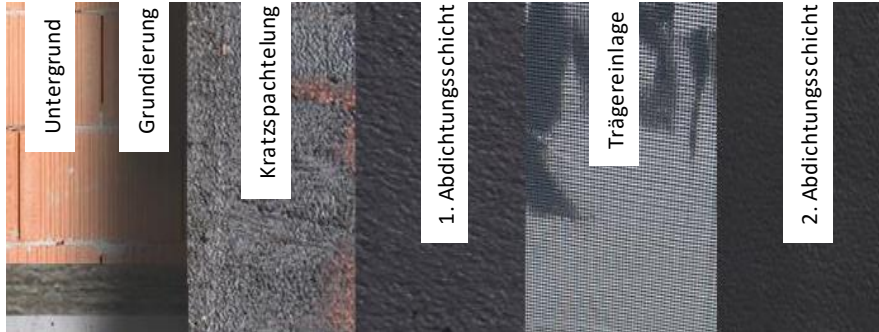
Sika® Igoflex® F-01





# WIE KANN ICH EINEN KELLER FLÄCHIG ABDICHTEN?

Sika® Igoflex®-2K / Sika® IgoDicht 2K-P / Sika® IgoGrund



# MÖGLICHE FRAGESTELLUNGEN

- Wie kann ich eine Arbeitsfuge abdichten?  
Ich suche ein klassisches Fugenband.  
Ich suche eine wirtschaftliche Lösung.  
Ich suche eine sehr einfache Variante.  
Ich suche eine hochqualitative Lösung.
- Wie kann ich Durchdringungen abdichten?
- Wie kann ich einen Keller flächig abdichten?  
Ich suche eine klassische KMB (PMBC).  
Ich möchte eine bitumenfreie Abdichtung.
- Wie kann ich einen Behälter abdichten?
- Ich suche ein rissüberbrückendes, zementöses Oberflächenschutzsystem.



The image shows a Sika product catalog for waterproofing. It features several product categories with images and descriptions:

- FUGENBÄNDER FÜR VERTIKALE UND HORIZONTALE ARBEITSFUGEN**  
Sika Waterbar® Forte-19 Classic  
Sika Waterbar® Forte-24 Classic  
Sika Waterbar® Forte-24 WW
- QUELLEFAHIGE PRODUKTE FÜR ARBEITSFUGEN UND DURCHDRINGUNGEN**  
SikaSwell® S-2  
SikaSwell® P-2507 H
- KLEBE- UND REPARATURMÖRTEL**  
Sikadur®-31+  
Sehr emissionsarmer 2-komponentiger Epoxidharzklebstoff für kraftschlüssiges Verkleben und für Betoninstandsetzungen
- MULTIFUNKTIONALE POLYMER- UND REAKTIVABDICHTUNG**  
SikaTop®-126 Pro  
Polymerabdichtung als Oberflächenschutzsystem OS 5b und Reaktivabdichtung für erdberührter Bauteile sowie für Becken und Behältern.
- BITUMINÖSE ABDICHTUNGEN**  
Sika® Igoflex®-2 K  
Sika® IgoDicht®-2 K P  
GRUNDIERUNG  
Sika® IgoGrund
- DIE NEUE GENERATION DER ARBEITSFUGENABDICHTUNG**  
Sika Waterbar® FB-125  
Die effiziente, zuverlässige und einfache Fugenabdichtungslösung für Ihr Bauprojekt.

**DUAL-VERBUND**

**MADE IN AUSTRIA**

IHRE QUALITÄT	IHRE ZEIT	IHR GELD
HÖCHSTE QUALITÄT = BESTER SCHUTZ GEGEN UNDICHTHEIT	SPAREN SIE BIS ZU 75%* IHRER ARBEITSSTUNDEN BEI DER VERLEGUNG	SPAREN SIE BIS ZU 45%** BEI DEN GESAMTKOSTEN DER ARBEITSFUGENABDICHTUNG

**ABDICHTUNG VON FLÄCHEN, RISSEN UND FUGEN**

# WIE KANN ICH EINEN KELLER FLÄCHIG ABDICHTEN?

## SikaTop®-126 Pro



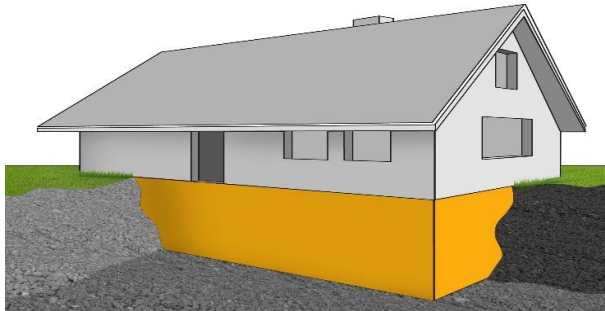
- **Produkt:** Multifunktionale 2-komponentige Polymer- und Reaktivabdichtung
- **Vorteil:** wirtschaftliches Abdichten von Kellerwänden, Fundamenten sowie Betonbauteilen; auch bei drückendem Wasser keine Gewebeeinlage erforderlich; hoch pastös gering klebrig, einfachst spachtelbar und dabei standfest
- **Nutzen:** bitumenfreie, rissüberbrückende Abdichtung
- **Verbrauch:** Je nach Einsatzbereich Lastfallabhängig: 2,0 mm bei den meisten Anwendungen =  $2,65 \text{ kg/m}^2 = 2,05 \text{ l/m}^2$
- **Gebinde:** (A) 10 kg Eimer / (B) 13 kg Sack
- **Untergrundvorbereitung:** fest, sauber, frei von trennenden Substanzen, leicht feucht, aber nicht nass
- **Anwendungsbeispiele:** Kellerwände, Bodenplatten, Dämmplattenverklebung, Behälter uvm.



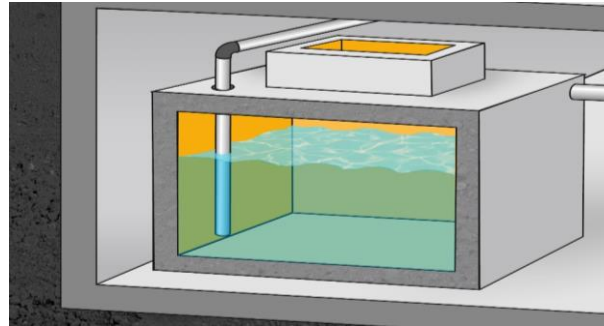
# SikaTop®-126 Pro – DIE UNIVERSELLE FLÄCHENABDICHTUNG

## Reaktivabdichtung und Polymerabdichtung in Einem

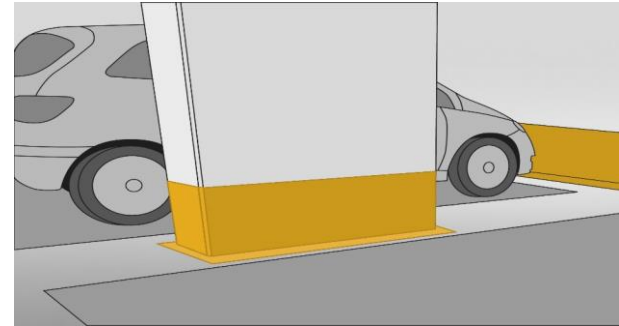
Anwendungsbeispiele:



**Erdberührte Bauwerksabdichtung**



**Becken- und Behälterabdichtung**

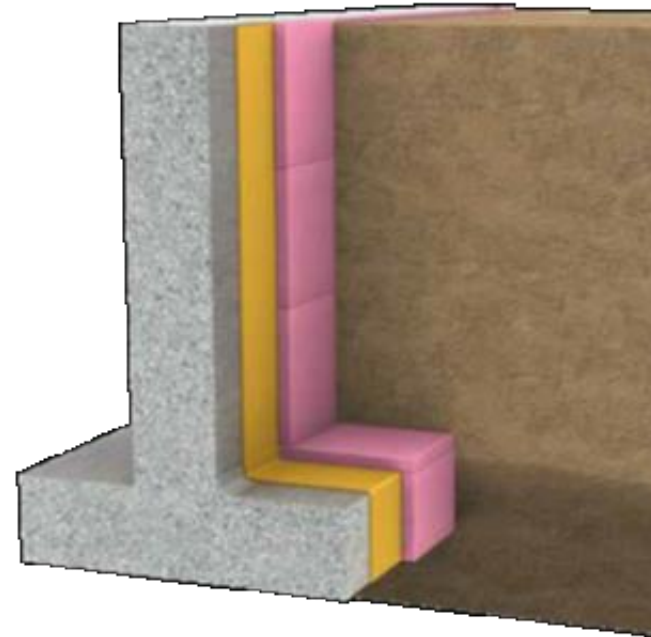


**Rissüberbrückendes Oberflächenschutzsystem**

# SikaTop®-126 Pro – DIE UNIVERSELLE FLÄCHENABDICHTUNG

## Erdberührte Bauwerksabdichtung

	Abdichtung als Mineralische Dichtschlämme <sup>1</sup>		
	Trockenschichtdicke [mm]	Nassschichtdicke [mm]	Materialverbrauch [kg/m <sup>2</sup> ]
<b>Abdichtungsbereiche:</b>			
Bodenfeuchte	2,0	~2,2	~2,65
Nicht drückendes Wasser	2,0	~2,2	~2,65
Drückendes Wasser bis 3m	2,0	~2,2	~2,65
Wandsockeln (Spritzwasser)	2,0	~2,2	~2,65
In und unter Wänden (Kapillarwasser)	2,0	~2,2	~2,65
Nicht drückendes Wasser auf erdüberschütteten Decken	2,0	~2,2	~2,65



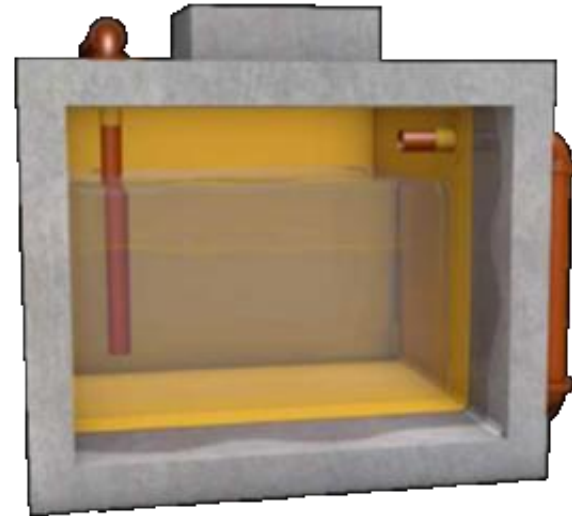
<sup>1</sup> Richtlinie für die Planung und Ausführung von Abdichtungen mit mineralischen Dichtschlämmen: Deutsche Bauchemie e.V.

# SikaTop®-126 Pro – DIE UNIVERSELLE FLÄCHENABDICHTUNG

## Becken- und Behältersabdichtung

	Abdichtung als Mineralische Dichtschlämme <sup>1</sup>		
<u>Abdichtungsbereiche:</u>	Trockenschichtdicke [mm]	Nassschichtdicke [mm]	Materialverbrauch [kg/m²]
Behälter gegen von innen drückendes Wasser bis zu einer Füllhöhe < 10 m	2,0	~2,2	~2,65

<sup>1</sup> Richtlinie für die Planung und Ausführung von Abdichtungen mit mineralischen Dichtschlämmen: Deutsche Bauchemie e.V.

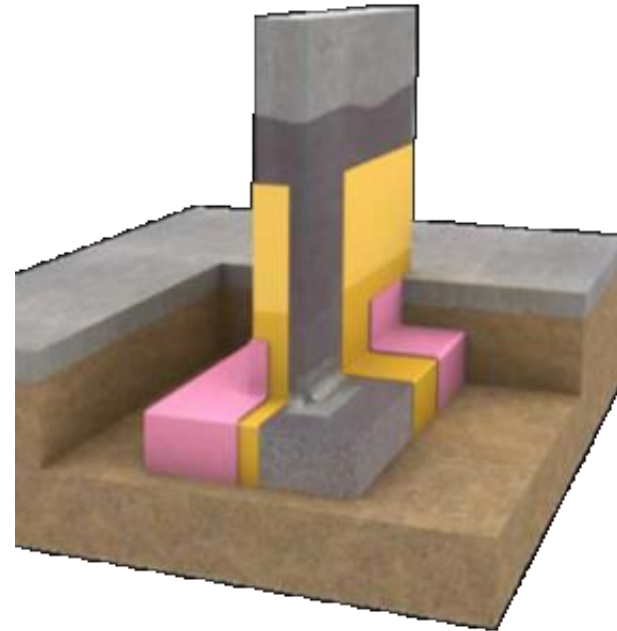


# SikaTop®-126 Pro – DIE UNIVERSELLE FLÄCHENABDICHTUNG

## Rissüberbrückendes Oberflächenschutzsystem OS 5b nach EN 1504

	EN 1504-2		
<b><u>Abdichtungsbereiche:</u></b>	Trockenschichtdicke [mm]	Nassschichtdicke [mm]	Materialverbrauch [kg/m²]
OS 5b (DI)	2,0	~2,2	~2,65

Auf Wunsch kann das ausreagierte SikaTop®-126 Pro zur farbigen Gestaltung mit Sikagard-550 W Elastic überarbeitet werden.



# SikaTop®-126 Pro – DIE UNIVERSELLE FLÄCHENABDICHTUNG

## Optimierte Gebinde

### Ökologisches, nachhaltiges Gebinde mit geringerem CO<sub>2</sub> Footprint

- Geringere Abfallmengen und Abfallvolumen der Gebinde
- Optimierte Logistik und Lagerhaltung
  - Optimale Ausnutzung der Liefermenge pro Paletten
  - Kein unnötiger Transport von „Luft“
  - Mehr m<sup>2</sup> abgedichtete Fläche pro Palettenstellplatz





# SikaTop®-126 Pro – DIE UNIVERSELLE FLÄCHENABDICHTUNG

## Ihr Nutzen – Ihre Vorteile

### Kosten- einsparung

- Geringe Materialdichte
- 2 mm Schichtdicke bei den meisten Anwendungen
- Abfallminimierende Verpackung

### Geprüfte Sicherheit

- Oberflächenschutzsystem OS 5b
- Mineralische Dichtschlämme
- Polymermodifizierte Dickbeschichtung

### Anwender- freundlichkeit

- Verbesserte Verarbeitungseigenschaften
- Integrierter Farbindikator
- Schnelle Durchtrocknung

### Flächenleistung

- Hohe Ergiebigkeit
- Gesteigerte Flexibilität
- Keine Nachbehandlung notwendig
- Spritzbar



**Danke für die  
Aufmerksamkeit!**