



KLEBEN & DICHTEN

ING. JOCHEN KAMMERER

SIKA PRODUKTINGENIEUR KLEBEN & DICHTEN AM BAU

BUILDING TRUST



SIKA SORTIMENT FÜR DEN BAUSTOFFHANDEL

SIKA PRODUKTÜBERSICHT

BODEN- AUSGLEICH & BESCHICHTUNG

ESTRICHVERBÜBELUNG
SikaBond® 350 Repair
Reparatur auf Basis von gestrigtem Polyester für den Innen- und Außenbereich

GRÜNDERUNG, VORANSTRICH, HAFTBRÜCKE
Sika® Level-01 Primer
zur Reduktion der Wasseraufnahme des Untergrundes

BODENNAÜGLICHMASSEN
SikaBond® 100 Level 85 für Schichtdicken 1 - 10 mm
SikaBond® Level-30 für Schichtdicken 4 - 30 mm

BODENSPRITZMASSSE
Sika® Patch-330 Fibre
für Schichtdicken 3 - 30 mm im Innen- und Außenbereich

BODENBESCHICHTUNG
SikaBond® 2530 W
für Küchenzeile, Fliesenraum, Saunabereich, Musikzimmer, Aufstellherd- oder Technikraum
GRÜNDERUNG
SikaBond® 2530 W oder **SikaBond® 150**, abhängig vom Untergrund

BODENBESCHICHTUNG
SikaBond® Multigray Plus
für Lageraum, Reithaus, Heizlaufkanne
GRÜNDERUNG
SikaBond® Multigray Plus + 10% Wasser

IMPRÄGNIERUNG FÜR INNEN UND AUSSEN
SikaBond® Protect® W
zum Nachbehandeln, Härten und Versiegeln von
frischem und altem Beton

PARKETTLEBSTOFF
SikaBond® 151
für Möbelschutzparkett. Für Fußbodenheizung
geeignet, schiefbar nach 12 Stunden

KOSMETIKSPRITZE FÜR AUSBESSERUNGEN
Sika® Cosmetic L10 - Farbe hell (L) oder dunkel (D)
Reparaturmittel für Ausbesserungsarbeiten

REINIGENDS ZUNGSCHMERTZEL MIT REDUZIERTEM OD, FUGENBRÜCKE
Sika MonoTop® 412 Eco für Schichtdicken 6 - 120 mm pro Arbeitsgang
Für Hoch- und Tiefbau, im Nassspritzverfahren oder handlich

VERGÜSSMÖRTEL IM INNEN- UND AUSSENBEREICH
SikaCraut® 312 für Schichtdicken von 6 - 120 mm
Für Maschinenfundamente, Stützen, Kranbahnen,
Verankerungen, Zwischenräume

MÖRTEL, TRENN- UND ZUSATZMITTEL

TRENN- UND HILFSMITTEL, VERDÜNSTUNGSSCHUTZ FÜR BETON
Sika® Schalöl Trennmittel
Sika® Antisol® E Verdunstungsschutz
SikaLatex® Haftmittel

ESTRICHZUSATZMITTEL, TROCKNUNGSBESCHLEUNIGER
SikaCrete® LS-S - Estrichzusatzmittel zur Vorverlegung
des Hochlegens bei Heißestrichen und zur Verbesserung
von Festigkeiten

REINIGUNG UND SCHUTZ VOR ALGEN, FLECHTEN, MOOS
SikaGel® 715 W - zur Entfernung von Algen, Flechten
und Moos auf Wänden, Böden und Dachern
SikaGel® 703 W - zur Reduktion von Algen- und Moosbildung



KLEBEN, DICHTEN UND BEFESTIGEN

UNIVERSELLER KLEB- UND DICHTSTOFF
SikaFlex® 11 FC Putzform
für Selbstklebenden und Fugenabdichtungen im Innen- und Außenbereich

STB-MONTAGELEBSTOFF
SikaFlex® 116 High Grab (Nachfolgeprodukt von SikaBond® Ultra Tack)
für Befestigungen von Spiegeln, Platten usw. im Innen- und Außenbereich

HOCHTRANSPARENTER KLEB- UND DICHTSTOFF
SikaFlex® 312 Crystal Clear
für hochtransparente Anordnungen im Innenbereich
mit guter Haftung auf verschiedenen Untergründen

MANUFACURENABDICHTUNG
SikaCryl® 200
für Risse und Anschlussfugen mit geringer Bewegung
im Innen- und Außenbereich

ANKERLEBSTOFF
Sika AnchoFix® 2+
für Gewindestäbe und Bewehrungen in Wand und Decke
im Innen- und Außenbereich

**ZUBEHÖR
REINIGUNGSMITTEL**
Sika® Cleaning Wipes-100
großschüttrig, Nassreiniger zur Reinigung

HANDDRUCKSTÖSSE
Sika® Handdruckstößle-300
für die manuelle Verankerung

DICHTUNGSBLEIBAND
Sika MultiSeal® Tape
Selbstklebendes, kunststoffvergütetes, bituminöses
Dichtungsklebeband gegen Nässe und Zugluft

MONTAGE- UND FÜLLSCHALM
Sika Boom® 485 Fix 6 FII und **Sika Boom® 180 Fix 6 FII**
zur Montage von Fenstern und Türen, zum Ausschäumen
von Mauerlöchern, Hohlkammerblöcken usw.

BITUMINÖSE ABDICHTUNGEN
Sika® Isoplex® 2-K
Sika® Isoplex® 2-K P
GRÜNDERUNG
Sika® Isoplex® Grund

ABDICHTUNG VON FLÄCHEN, RISSSEN UND FUGEN

**QUELLFÄHIGE PRODUKTE FÜR
ARBEITSFUGEN UND DURCHDRINGUNGEN**
SikaSeal® S-2
SikaSeal® P-2507 H **öbv**

ABDICHTUNG FÜR ARBEITSFUGEN, DEHNFUGEN UND RISSE
ZUBEHÖR
Sikador® CombiFlex® SC-10 M 100 / M 150 / M 200
Sikador® CombiFlex® CF Kleber Normal

MERKMALE	FUGENBÄNDER FÜR VERTIKALE UND HORIZONTALE ARBEITSFUGEN (mit 200%iger Bruchdehnung und Zugfestigkeit > 8 N/mm²)			FUGENBLECH ZUR ARBEITSFUGENABDICHTUNG	
	Sika Waterbar® Forte-19 Classic	Sika Waterbar® Forte-24 Classic	Sika Waterbar® Forte-24 WW	Sika Waterbar® ST-15	Halbblech zu ST-15
	Arbeitsfugendband ortsfest			Fugengebäck	
	öbv			öbv	
	Klebstoff (2 - 5 m)			Klebstoff (2 - 5 m)	
EIGENSCHAFTEN					
Farbe	grau	grau	grau	schwarz	
Breite mm	190	240	240	150	
					Zubehör zu ST-15

* Abmessungen und Produkteigenschaften geeignet nach öbv Richtlinie „Wasserdurchdringende Betonbauteile“ - Weite Wärmel / 02/2018

MIT WELCHEN FRAGEN WERDEN SIE KONFRONTIERT? UND WELCHE ANTWORTEN KÖNNEN SIE GEBEN!

Was können Sie empfehlen, um....

- Wand- oder Bodenfugen im Außenbereich zu verschließen?
- die Bodenrandfliesen zu reparieren?
- Sesselleisten zu verkleben?
- einen Spiegel auf die Badezimmerwand zu kleben?
- Gipskartonplatten auf Aluständer zu kleben?
- eine Glasablage im Badezimmer durchsichtig zu verkleben?
- eine Fuge zwischen zwei Glaswänden unsichtbar abzudichten?
- Risse und schmale Fugen innen und außen zu verschließen?
- eine Satellitenschüssel auf die Hausmauer zu montieren?
- eine Autoreifenhalterung in die Garage zu montieren?
- eine undichte Regenrinne abzudichten?
- einen Riss in der Bitumenabdichtung am Flachdach zu verschließen?
- den Raum zwischen Kunststoffrohr und Mauer abzudichten?

UNIVERSELLE FR KLEB- UND DICHTSTOFF
SikaFlex®-11 FC Purform
für Befestigungen und Fugenabdichtungen im Innen- und Außenbereich

STP-MONTAGEKLEBSTOFF
SikaFlex®-116 High Grab (Nachfolgeprodukt von SikaBond® Ultra Tack)
für Befestigungen von Spiegeln, Platten usw. im Innen- und Außenbereich

HOCHTRANSPARENTER KLEB- UND DICHTSTOFF
SikaFlex®-112 Crystal Clear
für hochtransparente Anwendungen im Innenbereich mit guter Haftung auf verschiedenen Untergründen

WANDFUGENABDICHTUNG
Sikacryl®-200
für Risse und Anschlussfugen mit geringer Bewegung im Innen- und Außenbereich

ANKERKLEBSTOFF
Sika AnchorFix®-2+
für Gewindestecker und Bewehrungen in Wand und Decke im Innen- und Außenbereich

**ZUBEHÖR
REINIGUNGSTÜCHER**
Sika® Cleaning Wipes-100
gebrauchsfertige Nasstücher zur Reinigung

HANDDRUCKPISTOLE
Sika® Handdruckpistole-300
für die manuelle Verarbeitung

DICHTUNGSKLEBBAND
Sika Multiseal® Tape
Selbstklebendes, kunststoffvergütetes, bituminöses Dichtungsklebband gegen Nässe und Zuluft

MONTAGE- UND FÜLLSCHAUM
Sika Boom®-580 Fix & Fill und **Sika Boom®-180 Fix & Fill**
zur Montage von Fenstern und Türen, zum Ausschäumen von Mauerdurchbrüchen, Rollädenkästen usw.

**KLEBEN,
DICHTEN UND
BEFESTIGEN**

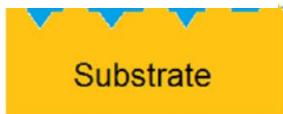
KLEBTECHNIK

GRUNDLAGEN – GEGENFRAGEN UND HINWEISE!

- Brauchen Sie einen Reiniger, Aktivator und Primer?
- Welche Materialien wollen Sie verkleben?
- Können Sie gewährleisten, dass der Klebstoff aushärten kann?
- Bitte beachten Sie beim Verfugen folgende Punkte!
- Wollen Sie etwas in der Horizontale, an der Wand oder an die Decke kleben?
- Bitte beachten Sie beim Einsatz von Ankerklebstoffen Folgendes!

UNTERSCHIED ZWISCHEN REINIGER, AKTIVATOR & PRIMER? ENTFETTEN – AKTIVIEREN - VORANSTRICH

- 1. Schritt und immer notwendig ist das Reinigen (keine Rückfettung!)
- Optionaler nächster Schritt ist Anschleifen (Alu blank, Edelstahl, Verzinkung, Beschichtung)
- Aktivator reinigt und hinterlässt Haftvermittler -> nicht poröse Oberflächen
- Primer verschließt Poren, bindet Zementstaub, bildet neue Oberfläche -> Poröse Untergründe



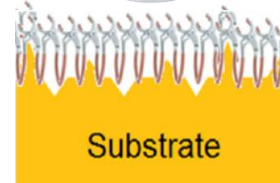
Substrate



Substrate



Substrate



Substrate



Substrate

SCHWIERIG ODER GAR NICHT ZU VERKLEBENDE UNTERGRÜNDE? KUNSTSTOFFE, BITUMEN, STYROPOR, „BASTLERGLAS“

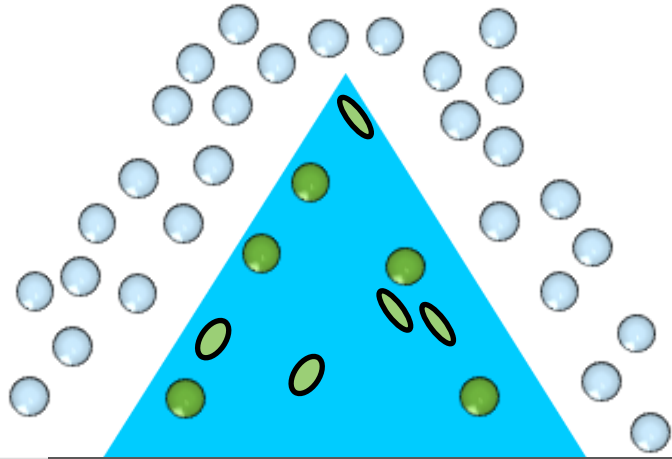
- **Schlechte (keine) Haftung:** Polyethylen (PE), Polypropylen (PP), PTFE („Teflon“)
 - Rohre, Waterless Toilets, Gehäuse, Spielzeug, Verkleidungen,...
- **Unverträglichkeit, „Ausbluten“:** EPDM, Kautschuke, „Gummi“, Bitumen
 - Abdichtungsbahnen, Dichtungen, Anstriche,...
 - Natursteine
- **Anlösen:** „Styropor“, XPS, EPS, ...
 - Dämmmaterialien,...
- **Spannungsrisse:** Organisches Glas – PMMA („Plexiglas“), Polycarbonat
 - „Bastlerglas“, durchsichtige Kunststoffglasbauteile, verspannte Kunststoffverkleidungen, -gehäuse



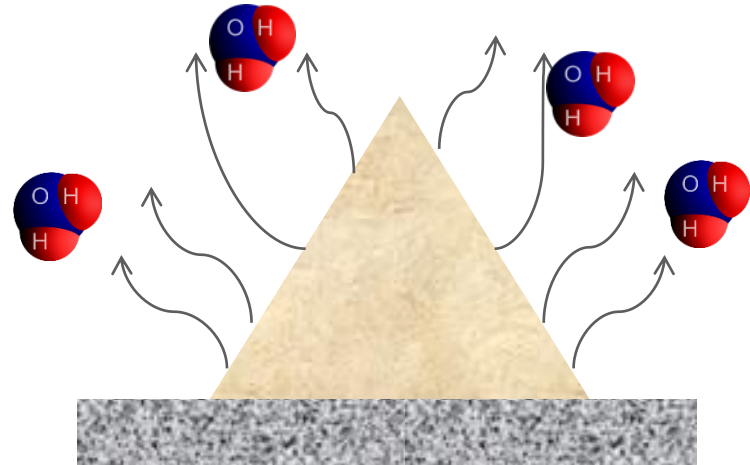
AUSHÄRTUNG VON KLEB- UND DICHTSTOFFEN

MISCHUNG VON 2 KOMPONENTEN ODER EINFLUSS VON FEUCHTE

- Einkomponentige reaktive Klebstoffe härten unter Einfluss von **Luftfeuchtigkeit**
 - Einfluss von Temperatur und rel. Luftfeuchte, langsame Durchhärtung (3-4 mm/24h bei 23°/50% r. F.)
- Einkomponentige Dispersionsklebstoffe härten unter **Abdampfen von Wasser**
 - Temperatur, Feuchtigkeit und Untergrund (Porosität) beeinflussen Geschwindigkeit



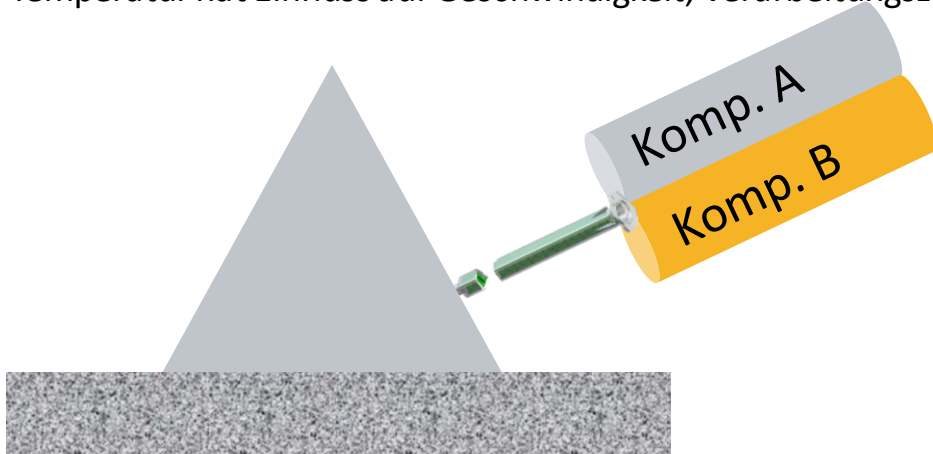
1-K Härtung iCure/Purform-Technologie



AUSHÄRTUNG VON KLEB- UND DICHTSTOFFEN

MISCHUNG VON 2 KOMPONENTEN ODER EINFLUSS VON FEUCHTE

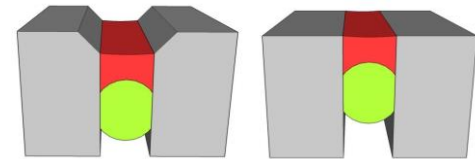
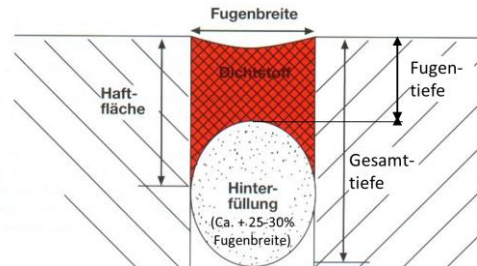
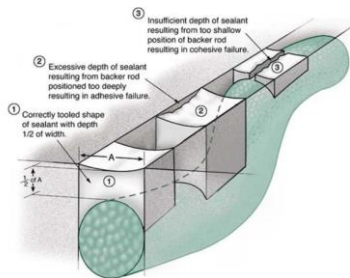
- Einkomponentige reaktive Klebstoffe härten unter Einfluss von **Luftfeuchtigkeit**
 - Einfluss von Temperatur und rel. Luftfeuchte, langsame Durchhärtung (3-4 mm/24h bei 23°/50% r. F.)
- Einkomponentige Dispersionsklebstoffe härten unter **Abdampfen von Wasser**
 - Temperatur, Feuchtigkeit und Untergrund (Porosität) beeinflussen Geschwindigkeit
- Zweikomponentige reaktive Klebstoffe härten durch **Mischung beider Komponenten**
 - Temperatur hat Einfluss auf Geschwindigkeit, Verarbeitungszeit je nach System einstellbar



WAS MUSS ICH FÜR EINE MÖGLICHST LANGLEBIGE FUGE BEACHTEN?

WICHTIGE GRUNDSÄTZE

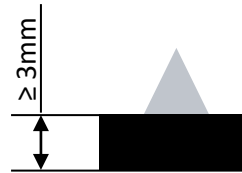
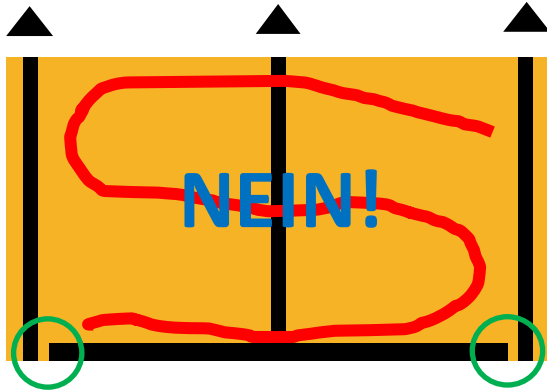
- Richtige Fugendimension; Versenkt oder bündig; zulässige Gesamtverformung
 - 2:1 bei Fassadenfugen; 1:0,8 bei Bodenfugen; Max. Fugenbreite 50 mm, max. Fugentiefe 25 mm; min. 8 mm
- 3-Flanken Haftung vermeiden
 - Nur geschlossenzellige Hinterfüllschnüre aus PE oder Trennbänder verwenden
- Richtige Vorbehandlung wählen!
 - Primer fördert langlebige Haftung, schützt vor „Ausbluten“, bindet Reststaub und Zementmilch
- Beständigkeit gegen Chemikalien und Reinigungsmittel abklären!
 - Kombination aus Bürsten, RM und natürlichen Produkte (Milch, Fleisch,...) besonders gefährlich



WIE TRAGE ICH DEN KLEBSTOFF RICHTIG AUF?

HORIZONTAL, VERTIKAL, ÜBERKOPF, KLEBSCHICHTDICKE

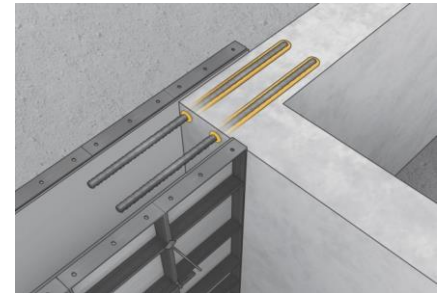
- Vertikal: Wasserablauf ermöglichen, horizontale Sperren vermeiden
- Horizontal: Punkte, Schlangen oder Streifen am Rand, um abzudichten
- Überkopf: Nur mit Montageklebstoffen, Hilfsklebebändern; Dauerlast berücksichtigen
- Klebschichtdicke beachten: Mindestens 3 mm für elastische Klebeverbindungen!



WIE KANN ICH ANKERKLEBSTOFFE EINSETZEN?

EINKLEBEN VON GEWINDESTANGEN UND SETZEN VON BEWEHRUNGEN

- Gewindestangen in Beton und Hohlziegeln
 - Im gewerblichen Bereich ist für Hohlziegel eine andere Europäische Zulassung notwendig
 - Montage von Markisen, Reifenhaltern, Sonnensegeln, Klimaanlage, Stahlträgern, Anzeigentafeln, Gasthermen,...
- Nachträglich gesetzte Bewehrungen
 - Europäische Zulassung notwendig, Achtung auf Details
 - Zur Anbindung von neuen Betonteilen an vorhandene Struktur (Zubauten, Balkone,...)



KLEBEN & DICHTEN

PRODUKTE FÜR DEN BAUSTOFFHANDEL

BUILDING TRUST



SIKA PURFORM® TECHNOLOGIE

- Ab August 2023 verpflichtende Schulung für PU-Anwender
- Gilt für Klebstoffe, Schäume & professionelle Verarbeiter
- Sika PURFORM® Technologie davon ausgenommen
- Ab 2022 werden Produkte umgestellt
- Beginn mit Sikaflex®-11 FC, Sikaflex® PRO-3 & Sika Boom®-463
- Durch neue Technologie bessere Leistung:



READY
FASTER

Früher Belastbar, schneller in der Durchhärtung



LONGER
LIFE

Höhere Beständigkeit, starkes & flexibles Netzwerk

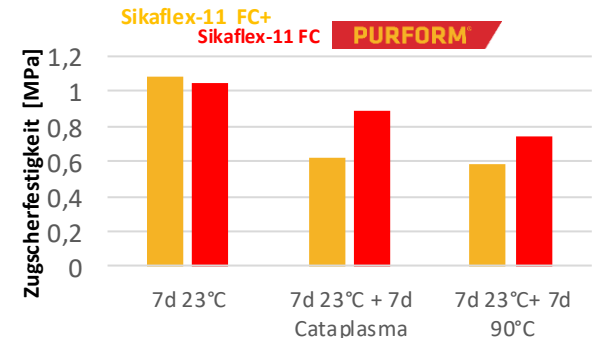
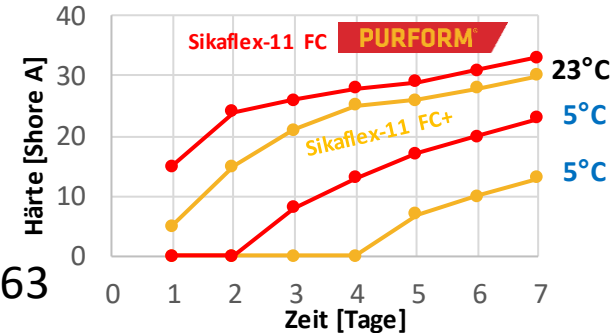


LESS
IMPACT

Sichere Anwendung, keine Schulungspflicht

-> Mehr Infos für Händler & ihre Kunden am 29.03. / 05.04.

PURFORM®
Pure Performance



WELCHES PRODUKT VERWENDE ICH FÜR FUGEN UND KLEBUNGEN?

Sikaflex®-11 FC PURFORM - ALLROUNDER FÜR KLEBEN & DICHTEN



- Produkt: PU-Kleb- & Dichtstoff 300 ml
- Vorteil: hochelastisch, hohe Witterungsbeständigkeit, UV-stabil, Innen-/ Außenbereich
- Nutzen: All-in-One Produkt, Zulassungen für Fugen
- Verbrauch: 15 m/Kartusche bei Düse DM 5 mm
3 m/Kartusche bei Fuge 15 mm x 12 mm
- Farbe: weiß, grau und schwarz
- Gebinde: 300 ml Kartusche (12 Stk./Karton)
oder 600 ml Schlauchbeutel (20 Stk./Karton)
- Zubehör: Aktivator, Primer, Hinterfüllschnur, Pistole
- Untergrundvorbereitung: Je nach Anwendung
- Anwendungsbeispiele: Fertigelemente, Reparaturklebungen
- Sika Systemlösung Empfehlung:



+



+



+



+



Sika® Primer-3 N /
Sika® Aktivator-205

Sika® Rundschnur

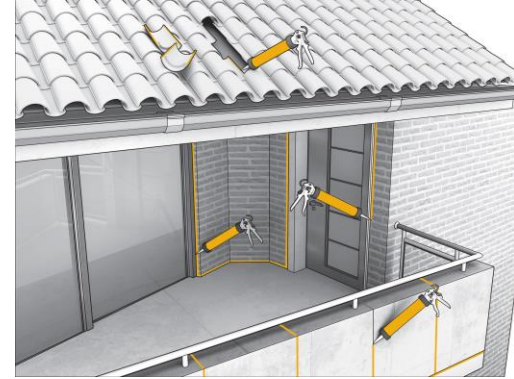
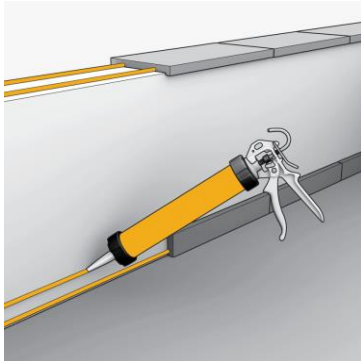
Sikaflex®-11 FC Purform

Sika® Handdruckpistole-300

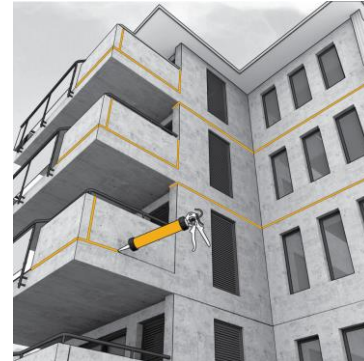
Sika® Cleaning Wipes-100

WEITERE ANWENDUNGEN

Sikaflex®-11FC PURFORM



Video



WELCHES PRODUKT VERWENDE ICH FÜR MONTAGEKLEBUNGEN?

Sikaflex®-116 High Grab – DER MONTAGEKLEBSTOFF



- Produkt: STP Montageklebstoff, 290 ml
- Vorteil: hohe Anfangskraft, geringe Auspresskraft, leichter Fadenabriss
- Nutzen: Montage ohne zusätzliche Fixierung
- Verbrauch: 15 m/Kartusche bei Düse DM 5 mm
- Farbe: weiß
- Gebinde: 290 ml Kartusche (12 Stk./Karton)
- Zubehör: Aktivator/Primer, Pistole
- Untergrundvorbereitung: Reinigung, ggfls, Aktivator/Primer
- Anwendungsbeispiele: Spiegel, Gipskarton, Sesselleisten, Kleben statt Schrauben
- Sika Systemlösung Empfehlung:



Sikaflex®-116 High Grab

+



Sika® Handdruckpistole-300

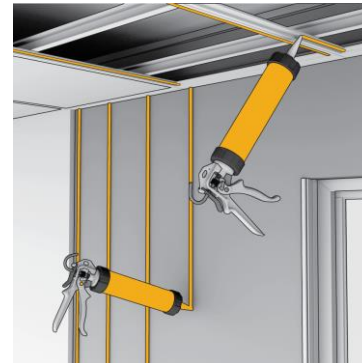
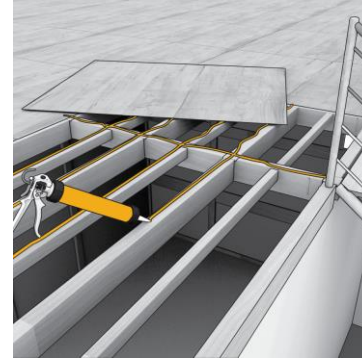
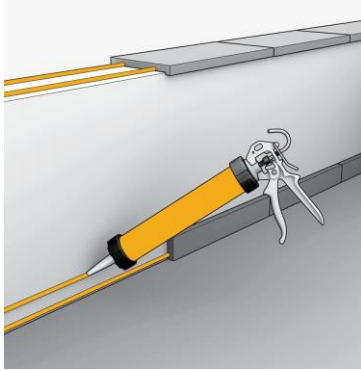
+



Sika® Cleaning Wipes-100

WEITERE ANWENDUNGEN

Sikaflex®-116 High Grab

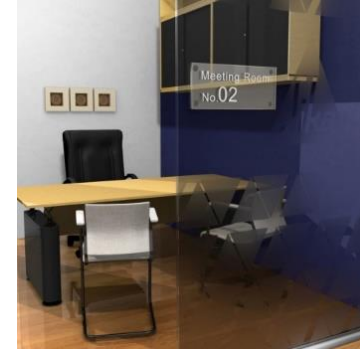


WAS VERWENDE ICH FÜR UNSICHTBARE KLEBUNGEN UND FUGEN?

Sikaflex®-112 Crystal Clear – DER HOCHTRANSPARENT



- Produkt: STP-Klebstoff, 290 ml
- Vorteil: 100% transparent, Kleben und Fugen abdichten, Innen- & Außenbereich
- Nutzen: für „unsichtbare“ Verklebungen und Fugen
- Verbrauch: 15 m/Kartusche bei Düse DM 5 mm
- Farbe: transparent
- Gebinde: 290 ml Kartusche (12 Stk./Karton)
- Zubehör: Aktivator, Pistole
- Untergrundvorbereitung: Reinigung, ggfs. Aktivator
- Anwendungsbeispiele: Glasfugen und Glasverklebungen
- Sika Systemlösung Empfehlung:



Sikaflex®-112 Crystal Clear

+



Sika® Handdruckpistole-300

+



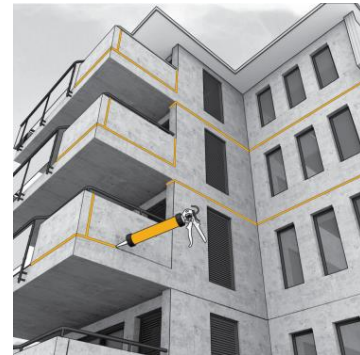
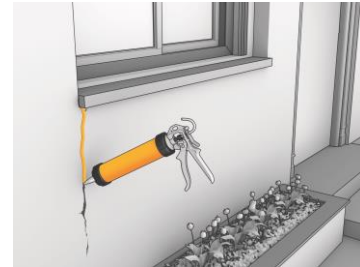
Sika® Cleaning Wipes-100

WELCHES PRODUKT VERWENDE ICH FÜR RISSE UND FUGEN?

Sikacryl®-200 – WAND- UND ANSCHLUSSFUGEN, RISSFÜLLER



- Produkt: Acrylatdispersion, 300 ml & 600 ml
- Vorteil: elastisch, Regen- und UV-stabil, schnelle Trocknung, 12,5% Gesamtverformung
- Nutzen: Rissfüller, Wand- und Fassadenfugen
- Verbrauch: 2 m/ Kartusche für Fuge 15 mm x 10 mm
- Farbe: weiß, grau
- Gebinde: 300 ml Kartusche (12 Stk./Karton) oder 600 ml Schlauchbeutel (20 Stk./Karton)
- Zubehör: Hinterfüllschnur, Pistole
- Untergrundvorbereitung: mit Wasser verdünnen
- Anwendungsbeispiele: Fertigbetonelemente, Innenwände, Anschlussfugen
- Sika Systemlösung Empfehlung:



Sika® Rundschnur

+



Sikacryl®-200

+



Sika® Handdruckpistole-300

+



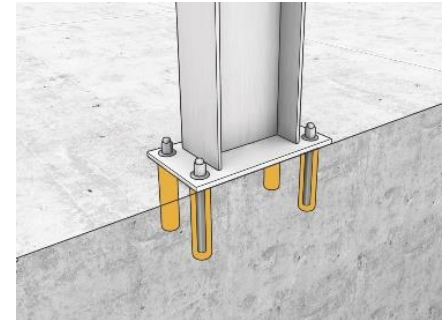
Sika® Cleaning Wipes-100

WELCHES PRODUKT VERWENDE ICH FÜR VERANKERUNGEN?

Sika Anchorfix®-2+ SCHNELLER ANKERKLEBSTOFF



- Produkt: 2-K Epoxid-Acrylat-Hybrid Ankerklebstoff
- Vorteil: schnelle Durchhärtung, Zulassung für Anker in gerissenen Beton, nachträgliche Bewehrungen, geflutete Bohrlöcher
- Nutzen: chemischer Dübel für Anker und Bewehrung
- Verbrauch: je nach Anwendung
- Farbe: grau (gemischt)
- Gebinde: 300 ml Co-Axial-Kartusche (12 Stk./Karton)
- Zubehör: Ausblaspumpe, Bürste, Verlängerungsrohr
- Untergrundvorbereitung: Ausblasen, Reinigung mit Bürste
- Anwendungsbeispiele: Markisen, Stahlsteher, Anbauten
- Sika Systemlösung Empfehlung:



+



+



+



Sika AnchorFix® Ausblaspumpe
und Reinigungsbürste

Sika AnchorFix®-2+

Sika® Handdruckpistole-300

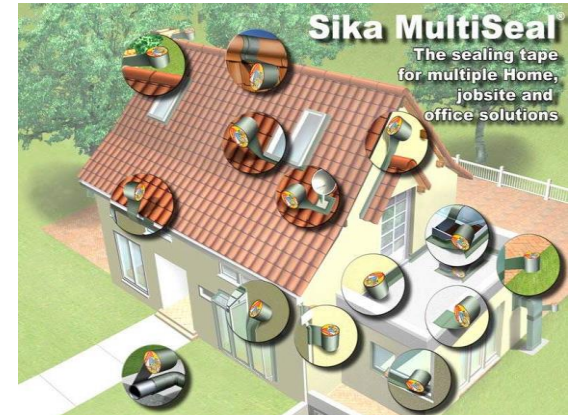
Sika® Cleaning Wipes-100

WELCHES PRODUKT VERWENDE ICH FÜR SCHNELLE REPARATUREN?

Sika® Multiseal Tape – ABDICHTUNGS- & REPARATURBAND

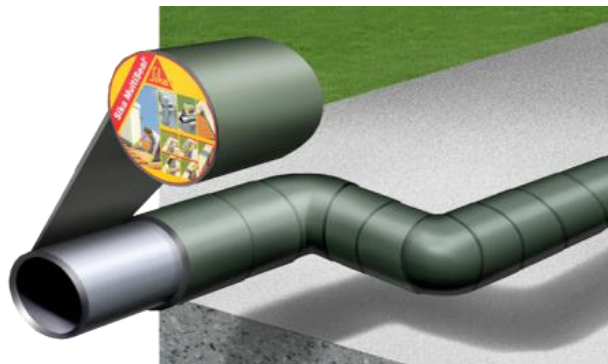
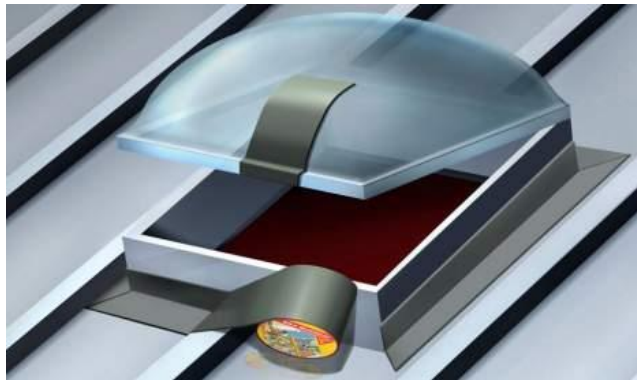


- Produkt: selbstklebendes bituminöses Band auf Aluminiumfolie
- Vorteil: Folie überstreichbar, schnelle Reparaturen, wasserfest, UV-beständig, „selbstheilend“
- Nutzen: ggfs. eindringen von Feuchte, Schließen von Rissen, Zugluft
- Verbrauch: je nach Anwendung
- Farbe: grau/silber
- Gebinde: Breite 100 mm, Gebinde 3 oder 10 m Rolle
- Zubehör: Cutter
- Untergrundvorbereitung: Reinigung
- Anwendungsbeispiele: Metallbau, Regenrinnen, Dachziegel, Dachluken



WEITERE ANWENDUNGEN

Sika® Multiseal Tape



Video



WAS VERWENDE ICH FÜR DEN VERSCHLUSS VON HOHLRÄUMEN? Sika Boom®-150/550 Fix & Fill – ALLZWECK PU-SCHAUM



- Produkt: 1-K PU-Schaum mit Ventildüse oder Pistole
- Vorteil: gute Ausbeute, Klebfrei nach 11 min, schneidbar nach 1 h, 15 Monate MHD
- Nutzen: Füllung von Hohlräumen, Fixierungen
- Ausbeute: Sika Boom®-150: 30 Liter/21 m (20 x 50 mm)
Sika Boom®-550: 34 Liter/27 m (20 x 50 mm)
- Farbe: beige
- Gebinde: 750 ml Dose (12 Stk./Karton)
- Zubehör: Sika Boom® G Dispenser, Sika Boom® Cleaner
- Untergrundvorbereitung: staubfrei
- Anwendungsbeispiele: Durchführungen, Hohlräume, Fenster
- Sika Systemlösung Empfehlung:



Sika Boom®-150/550

+

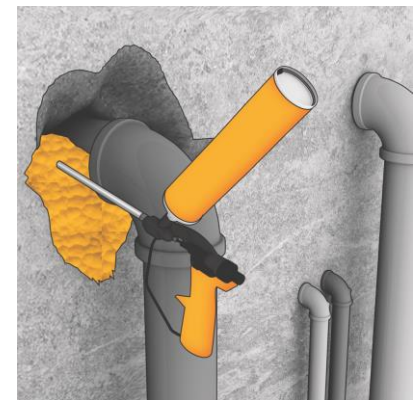
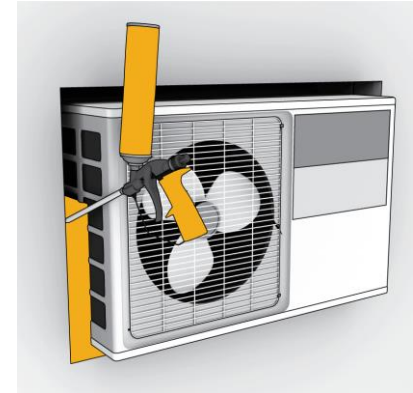


Sika Boom® G Dispenser
für Sika Boom-550

+

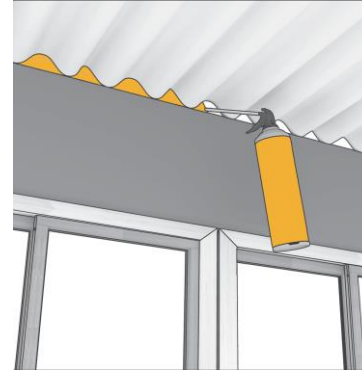
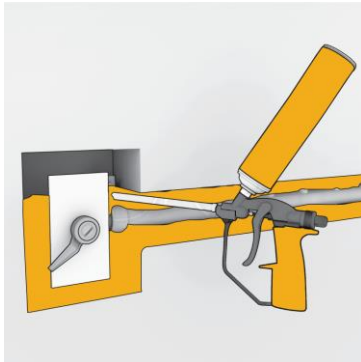


Sika Boom® Cleaner



WEITERE ANWENDUNGEN

Sika Boom[®]-150/550 Fix & Fill



SIKA BOOM PU-SCHAUMSORTIMENT

<ul style="list-style-type: none">■ Sika Boom®-125 Manhole Seal „Brunnenschaum“<ul style="list-style-type: none">■ Montage und Abdichtung von Falz-Schachtringen■ Direkt aus der Adapterdüse verarbeitbar■ Alterungsbeständig und unverrottbar■ Wasserdicht bis 0,5 bar■ Brandverhalten B2■ Sicherheitsventil für lange Haltbarkeit	<ul style="list-style-type: none">■ Sika Boom®-562 Foam Fix Plus „Perimeterschaum“<ul style="list-style-type: none">■ Schaumklebstoff für Dämm- und Gipsplatten auf vielen Untergründen, auch Bitumen■ Mit PU-Schaumpistole zu verarbeiten■ Feuchtigkeitsbeständig und verrottungsfest■ Hohe Ausbeute (ca. 13m²/750ml Dose)■ Brandverhalten B2
<ul style="list-style-type: none">■ Sika Boom®-524 Formwork Seal „Schalungsschaum“<ul style="list-style-type: none">■ Temporäre Abdichtung von Bauschalungen■ Mit PU-Schaumpistole verarbeitbar■ Gute Applikation bei tiefen Temperaturen bis -5 °C■ Stark expandierend, hohe Ausbeute (45L/750 ml Dose)	<ul style="list-style-type: none">■ Sika Boom®-463 Evolution „Isocyanatarm“<ul style="list-style-type: none">■ Montage- und Füllschaum■ <0,1% monomere Diisocyanate -> keine Schulung■ Kombiventil für Pistole und Direkt■ Flexibel und geringer Aushärteindruck■ -> Optimal zur Installation von Fenstern und Türen■ Gute Ausbeute (23L/500ml Dose)■ Brandverhalten B2

PURFORM
Pure Performance



WAS BRAUCHE ICH ZUM VERSCHLIESSEN VON ESTRICHRISSEN?

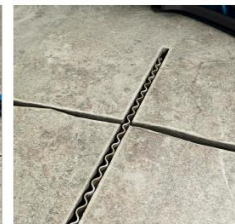
Sikabond®-850 Repair N – DAS ESTRICHVERDÜBELUNGSGIEßHARZ



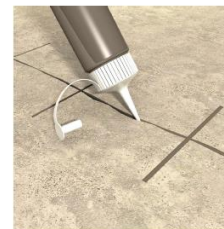
- Produkt: 2-K Polyestergießharz
- Vorteil: einfache Verarbeitung, schnelle Durchhärtung, emissionsarm, 10 Wellenverbinder inkludiert
- Nutzen: zum Verschließen von Estrichrissen
- Verbrauch: ca. 5 lfm / kg
- Farbe: braun (gemischt)
- Gebinde: 510 gr gemischt, 2 x Kunststoffflaschen/Set, 9 Sets/Karton, 10 Wellenverbinder/Set
- Zubehör: zur Verarbeitung von Parkettklebstoffen
- Untergrundvorbereitung: staubfrei
- Anwendungsbeispiele: Estrichrisse
- Sika Systemlösung Empfehlung:



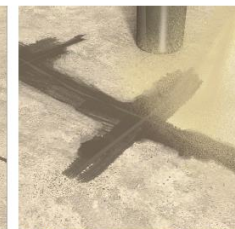
1. Rissflanken aufweiten und alle 15 - 20 cm quer einfräsen.



2. Wellenverbinder einlegen.



3. Ausgussnase aufschneiden und Riss mit Sikabond®-850 Repair N verfüllen.



4. Überschüssiges Material verstreichen und anschließend mit Quarzsand Körnung 0,3 - 0,9 mm abstreuen.



Sikabond®-850 Repair N
26

+



Sika® Level-01 Primer

+



Sikafloor®-Level-100
Sika® Patch-330 Fibre

+



Sika® Primer MR Fast

+



Sikabond®-151 FP

+



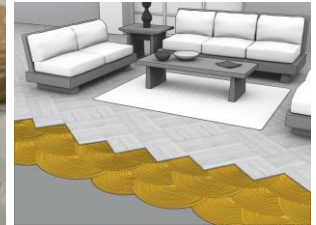
Sika® Cleaning Wipes-100

WAS BRAUCHE ICH ZUM VERKLEBEN VON PARKETTböDEN?

Sikabond®-151 FP – DER ALLZWECK PARKETTKLEBSTOFF



- Produkt: 1-K STP Parkettklebstoff im 4kg Folienbeutel
- Vorteil: lange Verarbeitungszeit, leicht spachtelbar, **geringe Verschmutzung, geringer Abfall, wiederverschließbar mit Klammer, Kabelbinder**
- Nutzen: zum Verkleben von Massiv- und Fertigparkett
- Verbrauch: je nach Parkettart 800 – 1.300 g/m²
- Farbe: parkettbraun
- Gebinde: 4x 4kg Folienbeutel
- Zubehör: Sikabond®-850 Repair N, Sika® Primer MR Fast
- Untergrundvorbereitung: staubfrei, fest, ev. Primer
- Anwendungsbeispiele: Parkettverlegung
- Sika Systemlösung Empfehlung:



Sikabond®-850 Repair N

+



Sika® Level-01 Primer

+



Sikafloor®-Level-100
Sika® Patch-330 Fibre

+



Sika® Primer MR Fast

+



Sikabond®-151 FP

+



Sika® Cleaning Wipes-100



VIELEN DANK FÜR DIE AUFMERKSAMKEIT

BUILDING TRUST

