



MÖRTEL, TRENN- UND ZUSATZMITTEL

ING. DANIEL HARDT, MSC

SIKA PRODUKTINGENIEUR BETONINSTANDSETZUNG

BUILDING TRUST



SIKA SORTIMENT FÜR DEN BAUSTOFFHANDEL

SIKA PRODUKTÜBERSICHT

BODEN- AUSGLEICH & BESCHICHTUNG

ESTRICHVERBEBELUNG
SikaBond® 350 Repair
Reparatur auf Basis von gestrigtem Polyester für den Innen- und Außenbereich

GRÜNDERUNG, VORANSTRICH, HAFTBRÜCKE
Sika® Level-01 Primer
zur Reduktion der Wasseraufnahme des Untergrundes

BODENNAÜSSERUNGSMASSE
SikaFloor® 100 Level AT für Schichtdicken 1 - 10 mm
SikaFloor® Level-30 für Schichtdicken 4 - 30 mm

BODENSPRÜCHTILMASSE
Sika® Patch-330 Fibre
für Schichtdicken 3 - 30 mm im Innen- und Außenbereich

BODENBESCHICHTUNG
SikaFloor® 2530 W
für Küchenzeile, Fliesenraum, Saunabereich, Musikzimmer, Aufstellherd- oder Technikraum
GRÜNDERUNG
SikaFloor® 2530 W oder **SikaFloor® 150**, abhängig vom Untergrund

BODENBESCHICHTUNG
SikaFloor® Multigray Plus
für Lagerraum, Reithaus, Heizlaufkanne
GRÜNDERUNG
SikaFloor® Multigray Plus + 10% Wasser

IMPRÄGNIERUNG FÜR INNEN UND AUSSEN
SikaFloor® Protect® W
zum Nachbehandeln, Härten und Versiegeln von
frischem und altem Beton

PARKETTLEBSTOFF
SikaBond® 151
für Monochichtparkett. Für Fußbodenheizung
geeignet, schneller nach 12 Stunden

SOZIALTUCHSPRITZE FÜR AUSBESSERUNGEN
Sika® Cosmetic L10 - Farbe hell (L) oder dunkel (D)
Reparaturmittel für Ausbesserungsarbeiten

REINIGUNGSMITTEL MIT REDUZIERTEM OD, FUGENBRÜCKE
Sika MonoTop® 412 Eco für Schichtdicken 6 - 120 mm pro Arbeitsgang
Für Hoch- und Tiefbau, im Nassspritzverfahren oder handlich

VERGÜSSMÖRTEL IM INNEN- UND AUSSENBEREICH
SikaCraut® 312 für Schichtdicken von 6 - 125 mm
Für Maschinenfundamente, Stützen, Kranbahnen,
Verankerungen, Zwischenräume

TRENN- UND HILFSMITTEL, VERDÜNNUNGSSCHUTZ FÜR BETON
Sika® Schall® Trennmittel
Sika® Antiso® E Verdünnungsschutz
SikaLatex® Haftmittel

ESTRICHZUSATZMITTEL, TROCKNUNGSBESCHLEUNIGER
SikaSpeed® LS-5 - Estrichzusatzmittel zur Vorverlegung
des Hochlegens bei Heizestrichen und zur Verbesserung
von Festigkeiten

REINIGUNG UND SCHUTZ VOR ALGEN, FLECHTEN, MOOS
SikaGel® 715 W - zur Entbäumung von Algen, Flechten
und Moos auf Wänden, Böden und Dächern
SikaGel® 703 W - zur Reduktion von Algen- und Moosbildung

MÖRTEL, TRENN- UND ZUSATZMITTEL

UNIVERSELLER KLEB- UND DICHTSTOFF
SikaFlex® 11 FC+
für Selbstklebputz und Fugenabdichtungen im Innen- und Außenbereich

3D-MONTAGELEBSTOFF
SikaFlex® 116 High Grab (Nachfolgeprodukt von SikaBond® Ultra Tack)
für Befestigungen von Spiegeln, Platten usw. im Innen- und Außenbereich

HOCHTRANSPARENTER KLEB- UND DICHTSTOFF
SikaFlex® 312 Crystal Clear
für hochtransparente Anwendungen im Innenbereich
mit guter Haftung auf verschiedenen Untergründen

HAFTFUGENABDICHTUNG
SikaCryl® 200
für Risse und Anschlussfugen mit geringer Bewegung
im Innen- und Außenbereich

ANKERLEBSTOFF
Sika AnchoFix® 2+
für Gewindestäbe und Bewehrungen in Wand und Decke
im Innen- und Außenbereich

**ZUBEHÖR
REINIGUNGSMITTLER**
Sika® Cleaning Wipes-100
grünverschmutzte Fassaden zur Reinigung

KLEBEN, DICHTEN UND BEFESTIGEN

DICHTUNGS- UND ABDICHTUNG
Sika MultiSeal® Tape
Selbstklebendes, kunststoffverfestigtes, bituminöses
Dichtungsklebeband gegen Nässe und Zugluft

HANDDRUCKSTÖSSE
Sika® Handdruckstöße 300
für die manuelle Verankerung

MONTAGE- UND FÜLLSCHALM
Sika Boom® 485 Fix 6 FII und **Sika Boom® 180 Fix 6 FII**
zur Montage von Fenstern und Türen, zum Ausschäumen
von Mauerdurchbrüchen, Rolltoren etc.

BITUMINÖSE ABDICHTUNGEN
Sika® Isoplex® 2 K
Sika® Isoplex® 2 K P
GRÜNDERUNG
Sika® Isoplex® Grund

ABDICHTUNG VON FLÄCHEN, RISSSEN UND FUGEN

**QUELLFÄHIGE PRODUKTE FÜR
ARBEITSFUGEN UND DURCHDRINGUNGEN**
SikaSeal® S-2
SikaSeal® P-2507 H
öbv

ABDICHTUNG FÜR ARBEITSFUGEN, BEHÄNGEN UND RISSE
ZUBEHÖR
Sikador® CombiFlex® SC-10 M 100 / M 150 / M 200
Sikador® CombiFlex® CF Kleber Normal

MERKMALE	FUGENBÄNDER FÜR VERTIKALE UND HORIZONTALE ARBEITSFUGEN (mit 200%iger Bruchdehnung und Zugfestigkeit > 8 N/mm²)			FUGENBLECH ZUR ARBEITSFUGENABDICHTUNG	
	Sika Waterbar® Forte-19 Classic	Sika Waterbar® Forte-24 Classic	Sika Waterbar® Forte-24 WW	Sika Waterbar® ST-15	Halbblech zu ST-15 / Behänges Anschlussstück
	Arbeitsfugenband orientiert			Fugenblech	Zubehör zu ST-15
	öbv			öbv	öbv
	Klebstoff (2 - 5 m)			Klebstoff (2 - 5 m)	
EIGENSCHAFTEN					
Farbe	grau	grau	grau	schwarz	
Breite mm	190	240	240	150	

* Abmessungen und Produkteigenschaften geeignet nach öbv Richtlinie „Wasserdurchdringende Betonbauteile“ - Weisse Wanne / 02/2018

AGENDA

- **DAS WIE/WO/WAS/WARUM? ALTAG AN DER THEKE**
- **BETONTECHNOLOGIE/BETONINSTANDSETZUNG/VERGUSS**
- **MONTAGEMÖRTEL/HAFTBRÜCKE / PRIMER**
- **TRENNMITTEL, ZUSATZMITTEL UND VERDUNSTUNGSSCHUTZ**
- **REINIGUNG UND SCHUTZ RUND UMS HAUS**
- **FRAGEN**

FRAGESTELLUNGENSTELLUNGEN BEI DER BERATUNG FOKUS AUF ANALYSE DER ANWENDUNG UND KUNDENWÜNSCHE

- Unterscheidung Privat/Gewerbebereich -> Unterschiedliche Anforderungen und Wissensstand (Normen, Gewährleistung, Handhabung der Produkte)
- W-Fragen

WAS soll gemacht werden?

WO wird das Produkt eingesetzt?

WELCHE Beanspruchung wird erwartet?

WIE ist der Untergrund und die Bauteilbeschaffenheit?

WELCHE Temperaturen sind bei der Verarbeitung?



FRAGESTELLUNGENSTELLUNGEN BEI DER BERATUNG

FOKUS AUF ANALYSE DER ANWENDUNG UND KUNDENWÜNSCHE

- **WAS ist passiert oder soll gemacht werden?**
Betoninstandsetzung, Bodenausgleich, Verguss
- **WO wird das Produkt eingesetzt?**
Innenbereich / Außenbereich
Boden oder Wand/Decke
Begehbar oder befahrbar
- **WELCHE Beanspruchung hat die Anwendung?**
Frost-Taumittel
Mechanische Belastung
- **WIE ist der Untergrund und die Beschaffenheit?**
Beton alt/neu
Altanstriche oder Schalölle vorhanden
- **WELCHE Temperaturen**
Bauteil, Luft, Untergrund

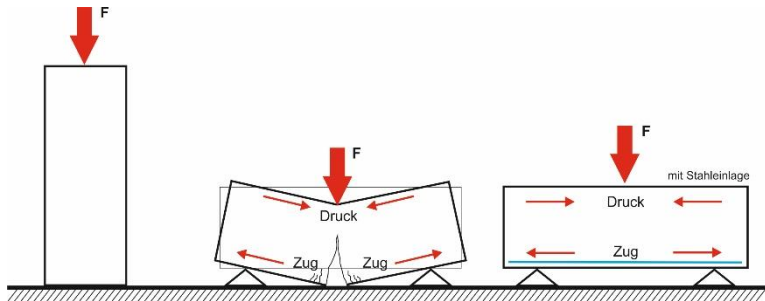


Sichtung des Produktdatenblatts auf www.sika.at

BETONTECHNOLOGIE

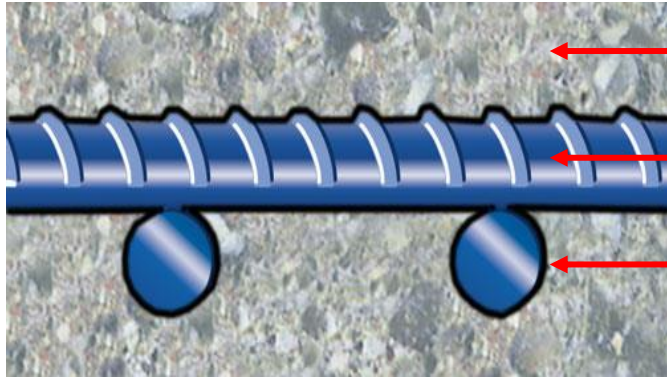
STAHLBETON

- Beton hat sehr hohe Druckfestigkeiten, aber geringe Zugfestigkeit
- Bewehrungsstahl übernimmt die Zugfestigkeit des Bauteils



STAHLBETON

SCHUTZ DER BEWEHRUNG IM «GESUNDEN» BETON



Beton (pH ca. 12,5-13,5)

Bewehrungsstahl

Passivierungsschicht



Die hohe Alkalität des Betons bewirkt Passivierungsschicht (eine mikroskopisch dünne Oxidschicht) auf der Stahloberfläche.

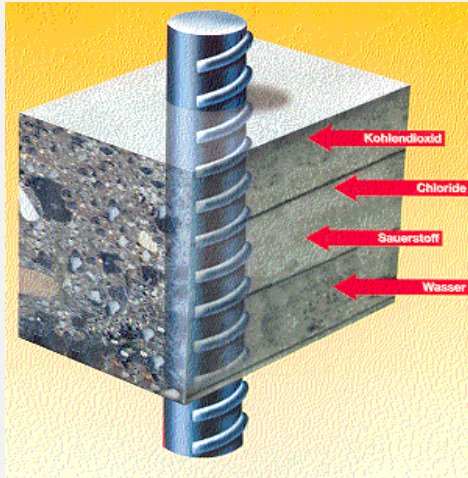
= **natürlicher Schutz der Bewehrung vor Korrosion**

STAHLBETON

KORROSION AN DER BEWEHRUNG - URSACHEN

Direkte Ursachen

- Karbonatisierung
- Chloride
- Chemische Einwirkungen



Indirekte Ursachen

- **Baufehler**
- Risse im Beton
- Kiesnester
- Undichter Beton
- Geringe Bewehrungsüberdeckung
- Abplatzungen
- Mechanische Beschädigungen



BETONTECHNOLOGIE

STAHLBETON

- **Betoninstandsetzung:** Geschädigter Beton muss auf seine ursprünglichen (geplanten) Anforderungen instandgesetzt werden.
- **Statisch nicht relevant:** Mörtel spielt in der Statik der Konstruktion keine Rolle, z. B. Kosmetikmörtel für Gartenzaun.
R2-Mörtel
- **Statisch relevanter:** Instandsetzungsmörtel und Maßnahme stellen die Statik der Konstruktion sicher.
R3 und R4-Mörtel

BETONTECHNOLOGIE

BETONINSTANDSETZUNGSMÖRTEL

- Bestehen aus Sand, Zement und Additiven (zur Verbesserung der Eigenschaften)
- Dienen der oberflächennahen Instandsetzung von Betonkonstruktionen
- Stellen den Urzustand wieder her
- Können zusätzliche Anforderungen erfüllen (Brandschutz, Kläranlagen, Trinkwassereinsatz usw.)

BETONTECHNOLOGIE

UNTERGRUND UND APPLIKATION

- Sauberer Untergrund, trocken und frostfrei
- Oberflächenabreißfestigkeit prüfen
- Haftung und Zustand von Altbeschichtungen
- Verarbeitungsbedingungen (Temperatur, Taupunkt beachten)



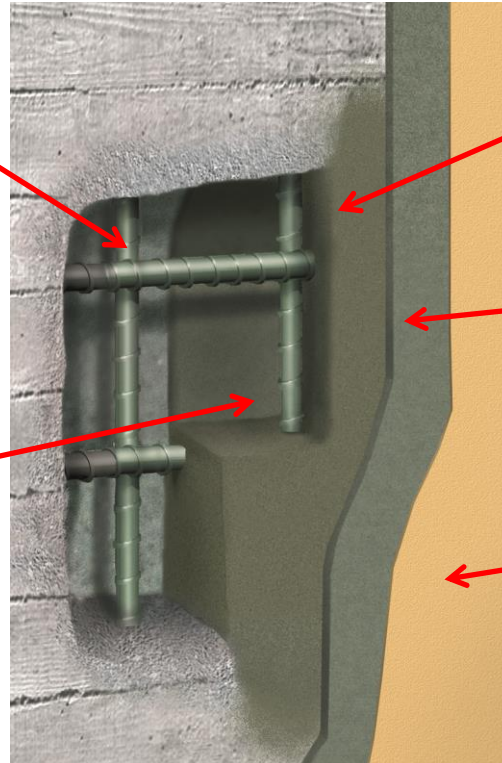
Nur auf einem gut vorbereiteten Untergrund ist die Applikation hochwertiger Produkte möglich und dauerhaft!

BETONTECHNOLOGIE

BETONINSTANDSETZUNG ABLAUF

Korrosionsschutz
2 Arbeitsgänge
Sika MonoTop®-910 Eco

Haftbrücke
Sika MonoTop®-910 Eco



Reprofiliermörtel
Sika MonoTop® 412 Eco

Flächenspachtel
(alternativ)
Sika MonoTop®-723 Eco

Oberflächenschutz
(alternativ)
Sikagard®-Systeme

BETONINSTANDSETZUNG

PRODUKTE FÜR DIE AUSFÜHRUNG VON SANIERUNGSARBEITEN

Sika MonoTop®-Betoinstandsetzungssystem

Sika MonoTop®-910 Eco



Korrosionsschutz und
Haftbrücke



Sika MonoTop®-412 Eco



Reprofiliermörtel



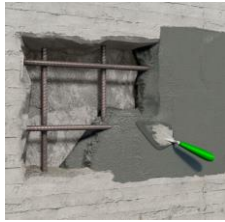
Sika MonoTop®-723 Eco



Feinspachtel
(optional)

BETONINSTANDSETZUNG

PRODUKTE FÜR DIE AUSFÜHRUNG VON SANIERUNGSARBEITEN



Reduzierter CO₂-Fußabdruck

- 15 % weniger CO₂-Ausstoß gegenüber herkömmlichen Instandsetzungsmörteln
- Das sind Minus 60 kg CO₂ je Tonne Instandsetzungsmörtel



Sika MonoTop®-412 Eco

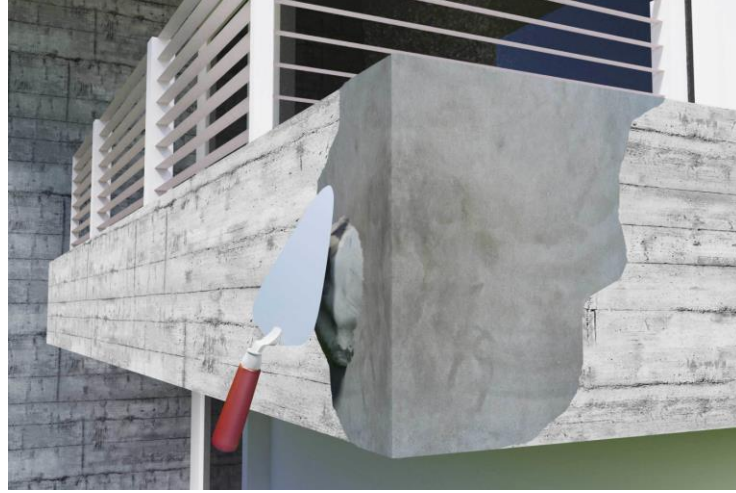


Zementgebundener Hochleistungs-Betoninstandsetzungsmörtel

- Bis 120 mm in einem Arbeitsgang
- Staubreduziert
- Erfüllt R4 nach EN1504-3
- Frost-taumittelbeständig XF4
- Sulfatbeständig
- Trinkwasserprüfung nach ÖNORM B 5014
- Maschinelle und händische Verarbeitung

ANWENDUNGSBEISPIELE

BETONINSTANDSETZUNG



Betoninstandsetzung

BETONINSTANDSETZUNG

PRODUKTE FÜR DIE AUSFÜHRUNG VON SANIERUNGSARBEITEN

- Kosmetikmörtel für lokale und flächige Reparaturen
- Farblich an den Betonuntergrund anpassbar
- Lokale Reparaturen bis 20 mm
- Flächige Applikation bis 2 mm
- Frost- und frosttaumittelbeständig
- Konsistenz einstellbar



Sika® Cosmetic L



Kosmetikmörtel hellgrau

Sika® Cosmetic D



Kosmetikmörtel
Dunkelgrau



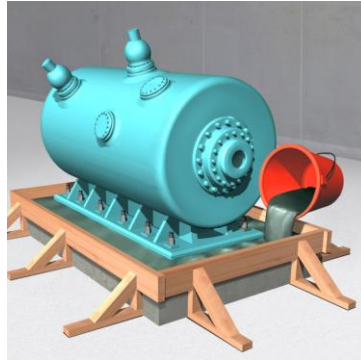
BETONTECHNOLOGIE

VERGUSSMÖRTEL

- Vergussmörtel → zementgebundene, selbstverlaufende Mörtel mit Expansion (Ausdehnung) und geringem Schwinden.
- Anwendung:



Kleinere Vergussarbeiten



Unterguss von Maschinen



Betoninstandsetzung

BETONINSTANDSETZUNG

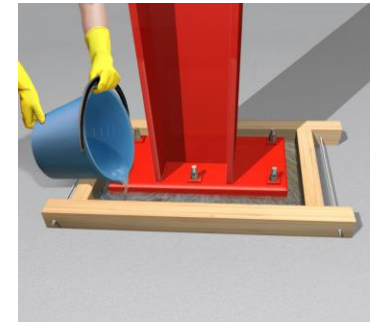
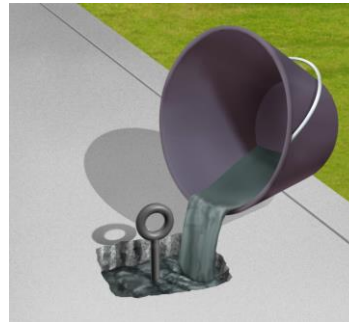
VERGUSSMÖRTE

SikaGrout®-312



Zementgebundener Universalvergussmörtel

- Bis 125 mm in einem Arbeitsgang
- Staubreduzierte Rezeptur
- Rasche Festigkeitsentwicklung (1d 40 Mpa / 7d 70 Mpa / 28d 90 Mpa)
- Erfüllt **R4 nach EN1504-3**
- Frost-Taumittelbeständig **XF4**
- Sulfatbeständig
- Erfüllt ÖNORM B3329 „Vergussmörtel-Anforderungen“



ANWENDUNGSBEISPIELE

VERGUSS



Verguss



SikaGrout[®]-312

Hochpräziser, expandierender, schwindarmer Universalvergussmörtel

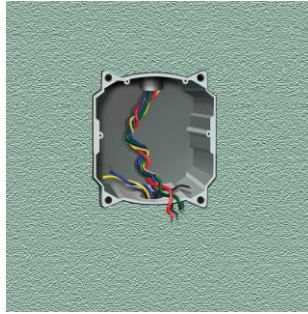
BETONINSTANDSETZUNG MONTAGEMÖRTEL

Sika FastFix®-100



Zementgebundener schnell abbindender Montagemörtel

- Ermöglicht schnelles Befestigen und Versetzen von:
 - Dübeln und Mauerhaken
 - Armierungseisen
 - Rohrschellen
 - Tür- und Fensterhaken
 - Einlassdosen für Elektroinstallationen



Belastbar nach: ~ 20 min

WIE ERFOLGT DIE UNTERGRUNDVORBEREITUNG?

UNTERSCHIED ZWISCHEN HAFTBRÜCKE UND PRIMER

- Untergründe müssen sauber, tragfähig und ausreichend fest sein
- Untergrundvorbereitung aus dem Produktdatenblatt eruieren
- Der beste Mörtel ist nur so gut wie die Untergrundvorbereitung!

- Haftbrücke → zementgebundene Schlämme
Mörtel muss „nass-in-nass“ aufgetragen werden
Z. B. bei der Betoninstandsetzung Sika MonoTop®-910 Eco

- Primer → Voranstrich zur Herstellung eines Saugausgleiches bei saugenden Untergründen und zur Haftungsverbesserung bei saugenden und nichtsaugenden Untergründen.
Nicht für die Betoninstandsetzung geeignet!



TRENNMITTEL, ZUSATZMITTEL UND VERDUNSTUNGSSCHUTZ

WICHTIGE BAUSTOFFHANDELSERGÄNZUNGEN

- Trennmittel → Schalltrennmittel/Schalöle dienen der Trennung zwischen Schalung und Beton
- Zusatzmittel → Dienen der Verbesserung der Verarbeitbarkeit von Beton und Mörtel (z. B. weniger Wasser, schnellere Festigkeitsentwicklung)
- Verdunstungsschutz → Dient der Vermeidung von zu schneller Verdunstung des Anmachwassers und der resultierenden Rissbildung

Wichtig: Trennmittel und Verdunstungsschutz müssen vor weiterer Beschichtung oder Mörtelauftrag entfernt werden!

TRENNMITTEL, ZUSATZMITTEL UND VERDUNSTUNGSSCHUTZ

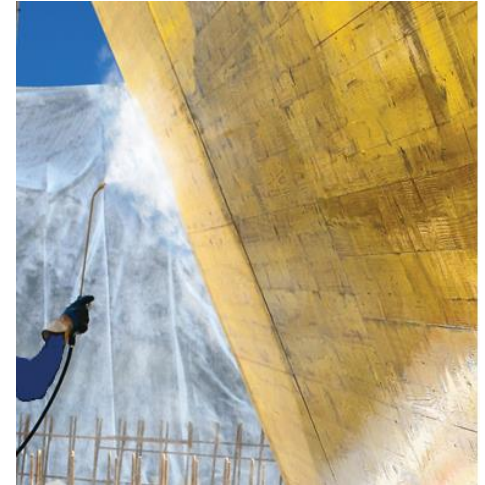
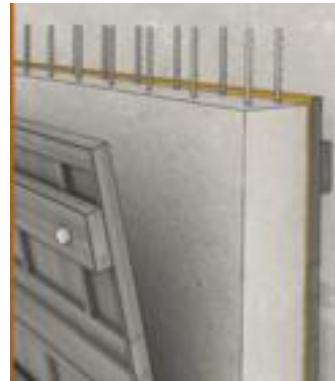
TRENNMITTEL

Sika® Schalöl AT



Lösemittelfreies Trennmittel auf Mineralölbasis

- Sehr gute Trennwirkung
- für alle Arten von Schalungen (Holz, Metall, saugend, nichtsaugend)
- geringer Verbrauch
- sauberes, schnelles und leichtes Ausschalen
- keine Fleckenbildung



Trennmittel müssen vor nachfolgenden Beschichtungen entfernt werden!

TRENNMITTEL, ZUSATZMITTEL UND VERDUNSTUNGSSCHUTZ

VERDUNSTUNGSSCHUTZ

Sika® Antisol® E



Verdunstungsschutz für Beton und Mörtel

- Verbessert das Aussehen der Oberfläche
- Reduziert Rissbildung
- Reduziert das Schwinden
- Steuert die Zementhydratation



Vor dem Aufbringen von zusätzlichem Estrich oder Belag muss Sika® Antisol® E mechanisch entfernt werden!

TRENNMITTEL, ZUSATZMITTEL UND VERDUNSTUNGSSCHUTZ

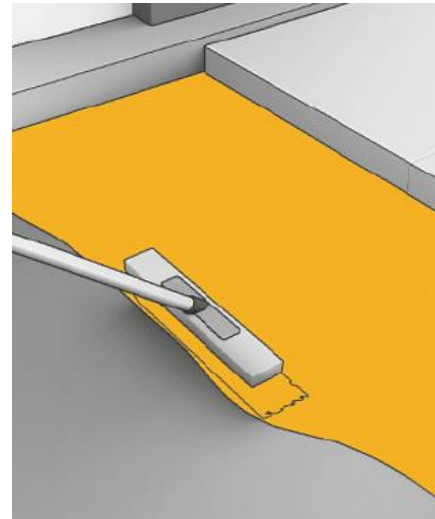
ZUSATZMITTEL

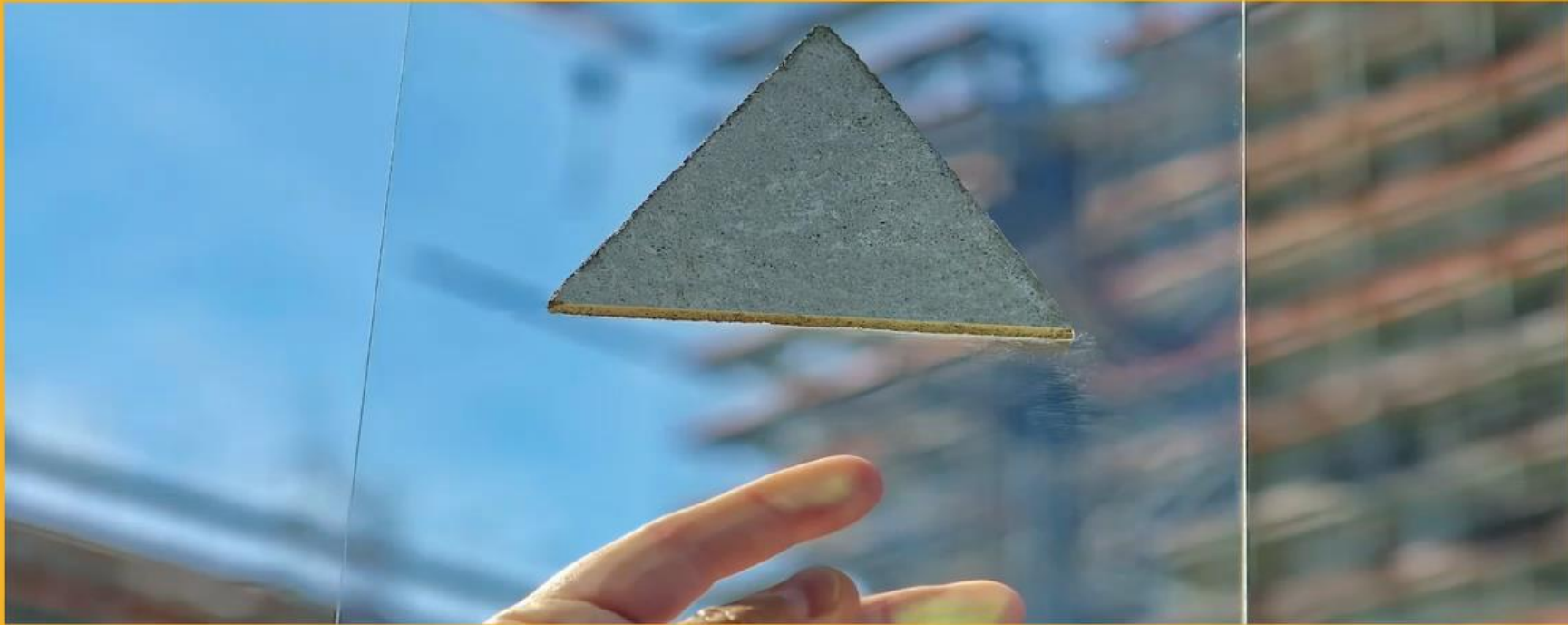
SikaLatex®



Wasserbeständige synthetische Haftemulsion

- Verbesserte Haftung
- Vermindert Schwinden und Rissbildung
- Erhöhte Abriebbeständigkeit
- Vermindert die Wasseraufnahme des Mörtels
- Verbesserte Verarbeitungseigenschaften





SikaLatex[®] - Haftemulsion-Zusatzmittel für Mörtel und Putze

Wenn der Mörtel auf Glas haftet, stellen Sie sich vor, was SikaLatex[®] sonst noch tun kann ...

TRENNMITTEL, ZUSATZMITTEL UND VERDUNSTUNGSSCHUTZ

ZUSATZMITTEL

SikaScreed® LS-5



Heizstrichzusatzmittel / Estrichvergütung

- exzellente Verarbeitbarkeit
- Trocknungsbeschleuniger
- vereinfachtes Abziehen und Glätten des Estrichs
- Schnelle Belegereife von Heizstrichen und unbeheizten Estrichen
- frühere Ausheizmöglichkeit (ab 2. Tag statt nach 28 Tagen)



REINIGUNG UND SCHUTZ RUND UMS HAUS

Sikagard®-715 W / Sikagard®-703 W

Sikagard®-715 W



Moos- und Algenentferner

- Wasserbasierendes Reinigungsmittel
- Ausgezeichnete Reinigungswirkung auf glatten und porösen Oberflächen
- Frei von organischen Lösungsmitteln
- Phosphatfrei
- Für unterschiedliche Untergründen z.B. Mauerwerk, Naturstein, Beton, Holz, Stahl, Kunststoff, Gummi oder lackierten Oberflächen



Sikagard®-703 W



WASSERABWEISENDE IMPRÄGNIERUNG

- Starke wasserabweisende Eigenschaften
- Reduziert die Verschmutzung der Oberfläche
- Reduktion von Moos- und Flechtenbildung
- Die optische Erscheinung der Oberfläche wird nicht verändert.
- Gebrauchsfertig
- Auf Wasserbasis, umweltfreundlich



REINIGUNG UND IMPRÄGNIERUNG VON DÄCHERN, WÄNDEN UND BÖDEN

Sikagard®-715 W / -703 W

© Sika Österreich GmbH, 2020, alle Rechte vorbehalten

AUF WAS IST BEI DER VERARBEITUNG ZU ACHTEN?

WICHTIGE UMGEBUNGSBEDINGUNGEN



Untergrund

Schalltrennmittel und Verdunstungsschutz entfernen
Rauheit gemäß Produktdatenblatt
Fest, sauber, tragfähig
Grundsätzlich trocken, Vornässen bei Instandsetzungsmörtel



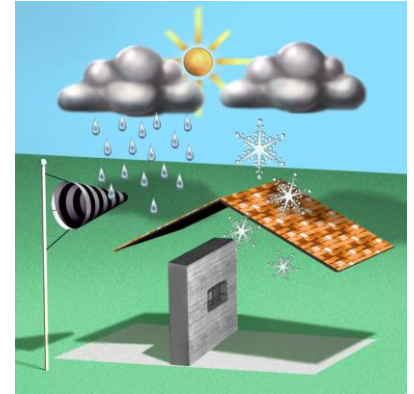
Temperatur

Mindestens +5 °C Luft-, Untergrund- und Materialtemperatur
Frost frühestens nach ~ 1 Tag
Aushärteangaben im PDS bei +20 °C, tiefere Temperaturen verzögern den Vorgang → keine Zeitangabe möglich



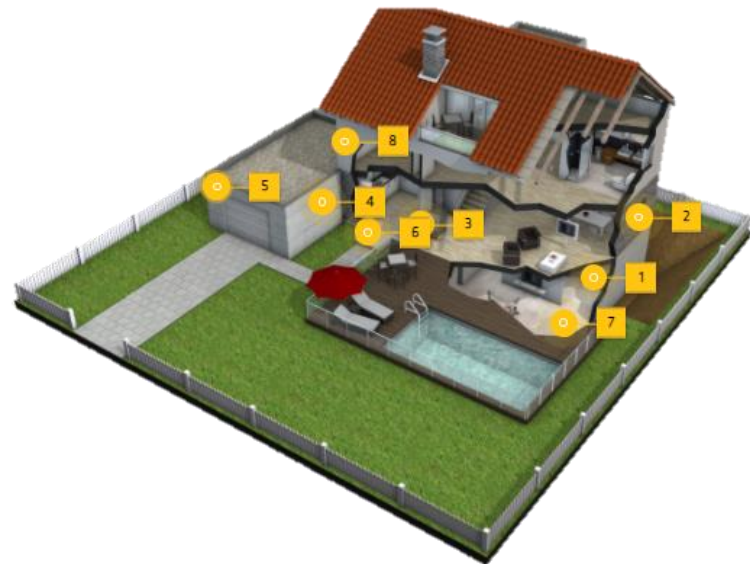
Zusatzmittel

Zusatzmittel wie Frostschutz dürfen nicht in Fertigmörtel gemischt werden → Erlöschen der CE-Kennzeichnung
(Frostschutz ist kein Schutz gegen Gefrieren des Wassers)



SIKA SORTIMENT FÜR DEN BAUSTOFFHANDEL

NR	ANWENDUNG / SIKA PRODUKT
1	Kosmetikspachtel für Ausbesserungen Sika Cosmetic L (hell) Sika Cosmetic D (dunkel) Sika FastFix 100
2	Instandsetzungsmörtel mit reduziertem CO2-Fußabdruck Sika MonoTop-412 Eco (Schichtdicke 6-120 mm)
3	Vergussmörtel für innen und außen Sika Grout-312
4	Trennmittel Sika Schalöl
5	Verdunstungsschutz Sika Antisol E
6	Haftemulsion Sikalatex
7	Estrichzusatzmittel - Trocknungsbeschleuniger SikaScreed LS-5
8	Reinigung und Schutz vor Algen, Flechten und Moos Sikagard-715 W (zur Entfernung) Sikagard-703 W (Schutzanstrich)





VIELEN DANK FÜR DIE AUFMERKSAMKEIT

BUILDING TRUST

