

PRODUKTDATENBLATT

S-Kieswinkel Edelstahl

Rahmen aus Edelstahl für Dachentwässerung

BESCHREIBUNG

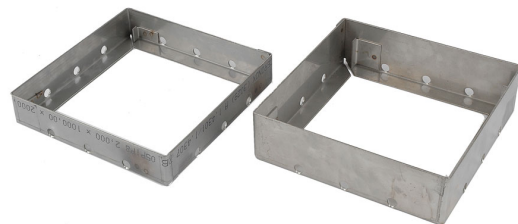
S-Kieswinkel Edelstahl ist ein vorgefertigter Rahmen aus Edelstahl

ANWENDUNG

- Edelstahl-Kiesrahmen für Gitterrost

VORTEILE

- Einfache Anwendung
- Entwässerung von Flachdächern und Terrassen



PRODUKTINFORMATION

Chemische Basis	Edelstahl (1.4301)	
Lieferform	Einzel	
Aussehen/Farbe	Oberfläche	glatt
	Farbe	Edelstahl
Haltbarkeit		
Lagerbedingungen	In ungeöffneter, unbeschädigter Originalverpackung, bei Temperaturen zwischen +5°C und +30°C in horizontaler Position lagern. Vor direkter Sonneneinstrahlung, Regen und Schnee schützen.	
Abmessungen	200 × 200 × 40/60 mm	
Dicke	2 mm	

SYSTEMDATEN

Systemaufbau

Geeignet für den Einsatz auf allen Sika-Abdichtungsbahnen in Kombination mit:

- Gitterrost Edelstahl 190 x 190 x 20 mm

VERARBEITUNGSANWEISUNG

VERARBEITUNG

Es gelten die Grundlagen für die Verarbeitung von Sika Dachabdichtungsbahnen, diese müssen ggf. mit den Bedingungen vor Ort abgestimmt werden. Wird der S-Kieswinkel Edelstahl direkt auf die Abdichtungsbahn gelegt, muss eine Schutzschicht/-bahn zwischen Abdichtungsbahn und S-Kieswinkel Edelstahl eingebaut werden.

WEITERE DOKUMENTE

- Verarbeitungsanweisungen für Sarnafil® und Sikaplan® Dachabdichtungen

WICHTIGE HINWEISE

Die Verarbeitung darf nur durch Sika geschultes Personal erfolgen.

- Der Einsatz von S-Kieswinkel Edelstahl ist auf geografische Regionen mit einer minimalen monatlichen Durchschnittstemperatur von -50°C begrenzt. Die dauerhafte Umgebungstemperatur ist auf +50°C beschränkt.
- Bei der Anwendung einiger Zubehörprodukte, wie z.B. Kleber und Reiniger, darf die Umgebungstemperatur +5°C nicht unterschreiten.
- Unter 5°C sind zusätzliche Maßnahmen erforderlich und länderspezifische Bestimmungen zu beachten.

MESSWERTE

Alle in diesem Produktdatenblatt aufgeführten technischen Daten stammen aus Laborversuchen. Von uns nicht beeinflussbare Umstände können zu Abweichungen der effektiven Werte führen.

LÄNDERSPEZIFISCHE DATEN

Die Angaben in diesem Produktdatenblatt sind gültig für das entsprechende, von der Sika Österreich GmbH ausgelieferte Produkt. Bitte berücksichtigen Sie, dass die Angaben in anderen Ländern davon abweichen können, beachten Sie im Ausland das lokale Produktdatenblatt.

Sika Österreich GmbH

Roofing
Senderstraße 10
A-6922 Wolfurt
Tel: 05 0610 0
Fax: 05 0610 2901
www.sika.at



PRODUKTDATENBLATT

S-Kieswinkel Edelstahl
August 2020, Version 01.01
02094505145000001

WICHTIGE SICHERHEITSHINWEISE

REACH

Dieses Produkt ist ein Erzeugnis nach Artikel 3 der Verordnung (EG) Nr. 1907/2006 (REACH). Es enthält keine Stoffe, die bei üblicher Anwendung aus dem Erzeugnis freigesetzt werden. Ein Sicherheitsdatenblatt nach Artikel 31 der gleichen Verordnung ist nicht erforderlich, um dieses Produkt auf den Markt zu bringen, zu transportieren oder es anzuwenden. Für die sichere Nutzung befolgen Sie die Anweisungen im Produktdatenblatt. Nach unserem derzeitigen Kenntnisstand enthält dieses Produkt keine SVHC (besonders besorgniserregende Stoffe) in Anhang XIV der REACH-Verordnung oder auf der von der Europäischen Chemikalien-Agentur ECHA veröffentlichten Kandidatenliste in Konzentrationen über 0.1 % (w/w).

RECHTLICHE HINWEISE

Die Angaben, insbesondere die Vorschläge für die Verarbeitung und Verwendung unserer Produkte, beruhen auf unseren Kenntnissen und Erfahrungen im Normalfall zur Zeit der Drucklegung. Je nach den konkreten Umständen, insbesondere bezüglich Untergründen, Verarbeitung und Umweltbedingungen, können die Ergebnisse von diesen Angaben abweichen. Sika garantiert für ihre Produkte die Einhaltung der technischen Eigenschaften gemäß Produktdatenblättern bis zum Verfallsdatum. Produkthanwender müssen das jeweils neueste Produktdatenblatt unter www.sika.at abrufen. Es gelten unsere aktuellen allgemeinen Geschäftsbedingungen.

S-KieswinkelEdelstahl-de-AT-(08-2020)-1-1.pdf

