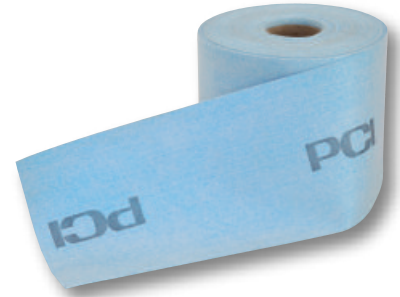


# Spezial Dichtband

## PCI Pecitape® Objekt 120 mm

### für wasserdichte Eck- und Anschlussfugen

**PCI**<sup>®</sup>  
Für Bau-Profis

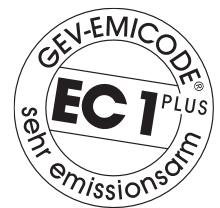


### Anwendungsbereiche

- Für innen und außen.
- Für Wand und Boden.
- Für Nassbereiche mit nicht drückendem Wasser, wie z. B. Badezimmerduschen, im Wohnbau, in Hotels, Altenheimen und Krankenhäusern.
- Für Dauernassbereiche mit drückendem Wasser, wie z. B. Schwimmbecken.
- Zum Einbetten in die Flächenabdichtungen PCI Lastogum, PCI Seccoral, PCI Apoflex W/F, PCI Collastic.
- Zur Ausbildung von Eckfugen und Boden-Wand-Anschlüssen bei den Abdichtungs-bahnen PCI Pecilastic W und PCI Pecilastic U.
- Für Beanspruchungsklassen A0/A/B/B0/C nach ZDB-Merkblatt „Verbundabdichtungen“, sowie nach Bauregelliste.
- Für Wassereinwirkungsklasse W0-I, W1-I, W2-I, W3-I gemäß DIN 18534; DIN 18532-5 (Balkone, Loggien usw.); DIN 18535 (Schwimmbecken und Behälter)

### Produkteigenschaften

- **Beidseitig vlieskaschiertes Spezialdichtband** für den Objektbereich mit extremer Alkalienbeständigkeit.
- **Geringe Schichtdicke.**
- **Homogenes Gefüge** bietet optimalen Schutz gegen Kriechen und Unterwandern von Feuchtigkeit.
- **Rissüberbrückend**, hohe Sicherheit bei nachträglich auftretenden Untergrundrissen. Optimale Festigkeit bei Zug- und Scherbeanspruchung
- **Dünnere Qualität, trägt weniger auf** und ist somit sehr gut geeignet für den Einsatz unter kleinformatigem Mosaik.
- **Wasserdicht und frostbeständig**, universell innen und außen einsetzbar.
- **Alterungsbeständig**, unempfindlich gegen Umwelteinflüsse.
- **Haftsicher, mit guter Verbundfestigkeit**, Verbindung mit den Abdichtungsmaterialien PCI Lastogum, PCI Seccoral, PCI Apoflex W/F oder PCI Collastic ist gewährleistet.
- **Beständig gegen Kalkwasser sowie gechlortes Wasser**, universell



## Produkteigenschaften

innen und außen und auch in gechlorten Schwimm-becken einsetzbar.

■ **Sehr emissionsarm,**  
GEV Emissioncode EC 1 Plus

## Daten zur Verarbeitung/Technische Daten

### Materialtechnologische Daten

Materialbasis	beidseitig vlieskaschiertes Spezial-Abdichtband
Farbton	blau
Reißkraft Dehnzone quer	> 15 Mpa
Reißdehnung Dehnzone quer	> 200 %
Temperaturbeständigkeit	-20 °C bis +80 °C
Lieferform	50 m Rolle

## Untergrundvorbehandlung

Der Untergrund muss fest, trocken, sauber und frei von Ölen, Fetten und sonstigen haftungs-feindlichen Rückständen sowie weitgehend eben sein.

Die speziellen Vorgaben zur Untergrundvorbehandlung für die Produkte PCI Lastogum, PCI Seccoral 1K/2K Rapid, PCI Apoflex W/F und

PCI Collastic sind zu berücksichtigen (siehe Produktinformation Nr. 177, 303, 306, 307, 146, 311).

## Verarbeitung

**1** Im Anschlussbereich Boden/Wand bzw. Wand/ Wand mit dem für die Flächenabdichtung vorgesehenen Material jeweils einen ca. 10 cm breiten Streifen aus PCI Lastogum, PCI Seccoral, PCI Apoflex W oder PCI Collastic vorstreichen bzw. vorspachteln.

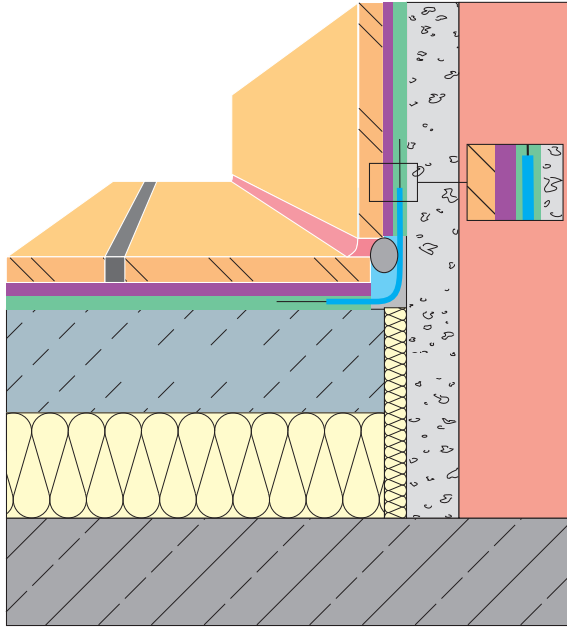
**2** In das frische Abdichtungsmaterial PCI Pecitape Objekt einlegen und so andrücken, dass das überschüssige Material nicht unter dem Abdichtband verbleibt. So wird ein geregelter Durchtrochnungsverlauf sichergestellt. Zum Andrücken des Dichtban-

**des keine scharfkantigen Werkzeuge verwenden!**

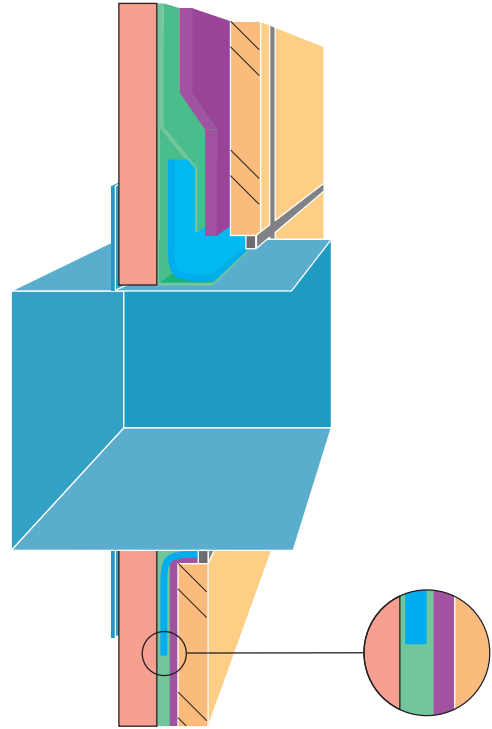
**3** Beim Aufbringen der Flächenspachtelung soll PCI Pecitape Objekt vollsatt eingebettet werden.

## Anwendungsbeispiele PCI Pecitape Objekt 120 mm in Verarbeitung mit PCI Lastogum

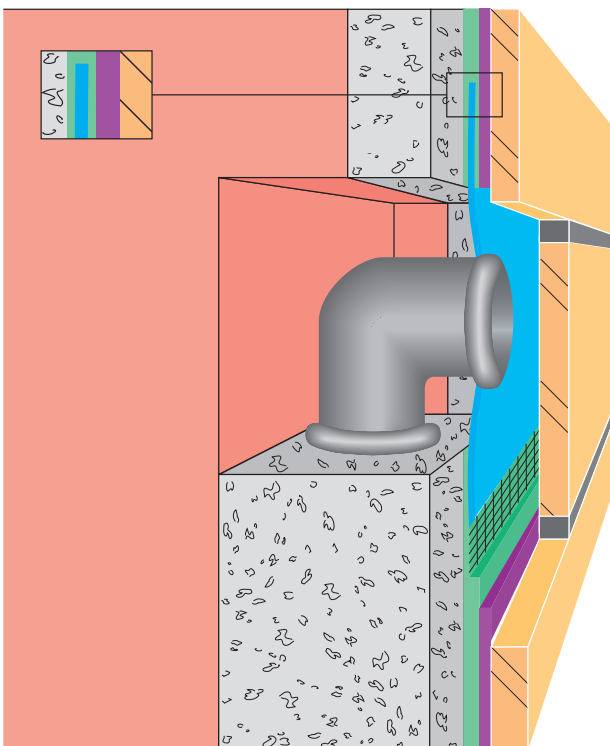
Detail: Boden-Wand-Anschluss



Detail: Eindichtung eines wasserdichten Wandeinbaukastens für Unterbauarmaturen (z. B. Hansa DAL)

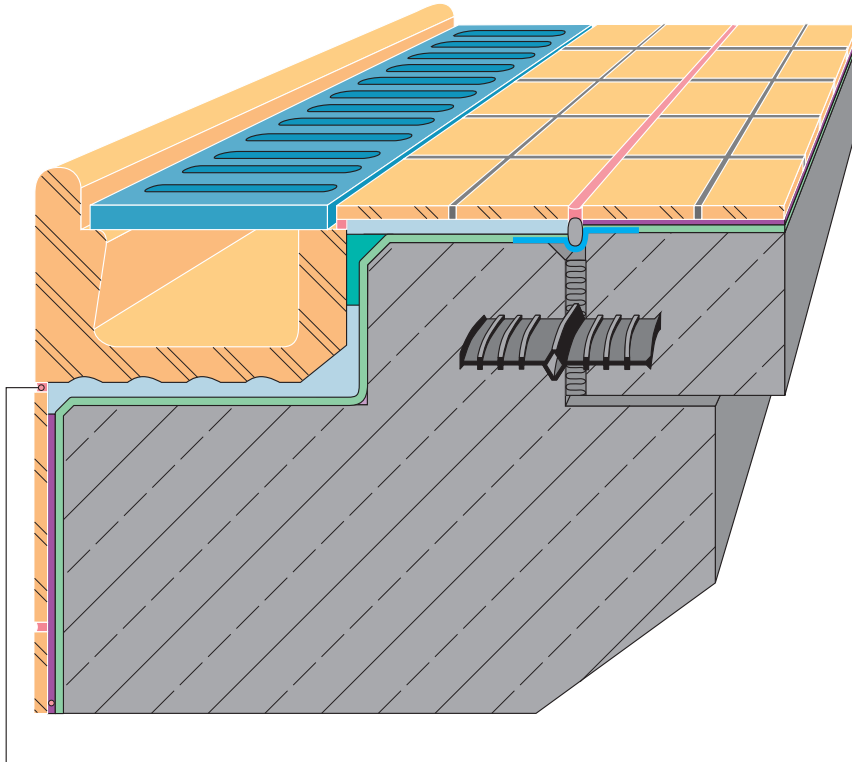


Detail: Rohrdurchführung/Wand



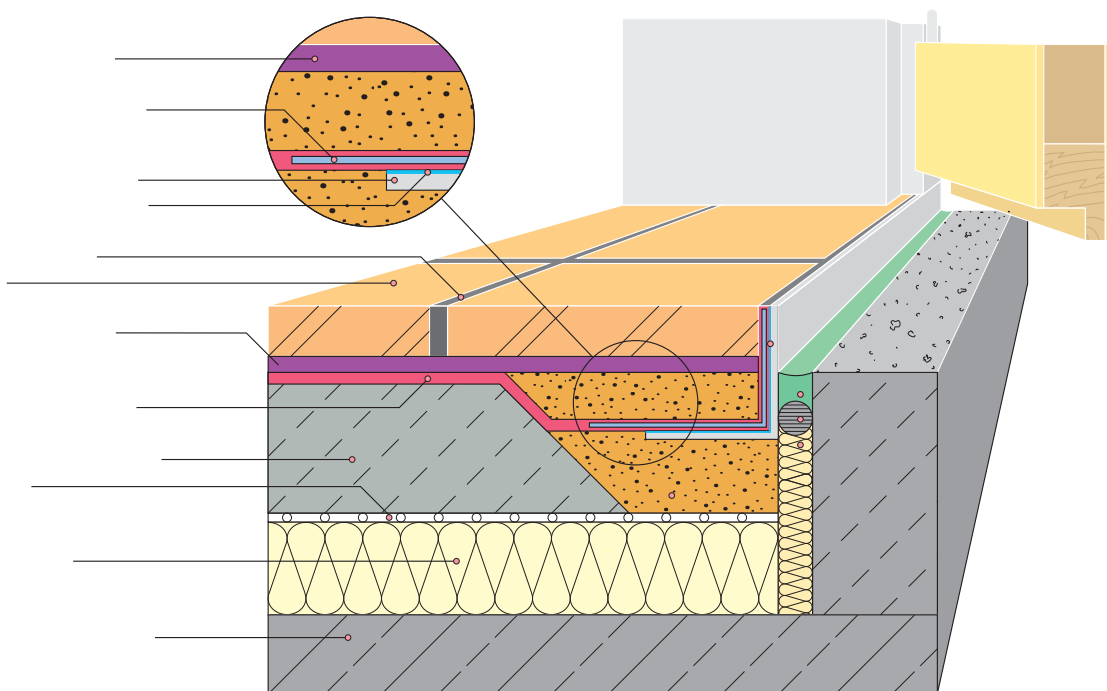
## PCI Pecitape Objekt 120 mm in Verarbeitung mit PCI Seccoral 2K Rapid

### Abdichtung von Schwimmbeckenköpfen



## PCI Pecitape Objekt 120 mm in Verarbeitung mit Apoflex W/F

### Türanschluss von Großküchen



## Architekten- und Planer-Service

Bitte PCI-Fachberater zur Objektberatung heranziehen. Weitere Unterlagen bitte bei den Technischen PCI-Bera-

tungszentralen in Augsburg, Hamm, Wittenberg, in Österreich und in der Schweiz anfordern.

## Entsorgung von entleerten PCI-Verkaufsverpackungen

PCI beteiligt sich an einem flächendeckenden Entsorgungssystem für restentleerte Verkaufsverpackungen. DSD – Duales System Deutschland (Vertragsnummer 1357509) ist unser Entsorgungspartner. Restlos entleerte PCI-Verkaufsverpackungen können entsprechend dem aufgedruckten Symbol

auf der Verpackung über DSD entsorgt werden.

Weitere Informationen zur Entsorgung können Sie den Sicherheits- und Umwelthinweisen der Preisliste entnehmen und auch im Internet unter <http://www.pci-augsburg.eu/produkte/entsorgung/verpackungen.html>

### PCI-Beratungsservice für anwendungstechnische Fragen:



**+49 (8 21) 59 01-171**



**www.pci-augsburg.de**

Live-Chat

**Fax:** **Werk Augsburg** +49 (8 21) 59 01-419  
**Werk Hamm** +49 (23 88) 3 49-252  
**Werk Wittenberg** +49 (34 91) 6 58-263



zertifiziertes Qualitätsmanagementssystem

### PCI Augsburg GmbH

Piccardstr. 11 · 86159 Augsburg  
Postfach 102247 · 86012 Augsburg  
Tel. +49 (8 21) 59 01-0  
Fax +49 (8 21) 59 01-372  
[www.pci-augsburg.de](http://www.pci-augsburg.de)

### PCI Augsburg GmbH Niederlassung Österreich

Biberstraße 15 · Top 22 · 1010 Wien  
Tel. +43 (1) 51 20 417  
Fax +43 (1) 51 20 427  
[www.pci.at](http://www.pci.at)

### PCI Bauprodukte AG

Im Schachen · 5113 Holderbank  
Tel. +41 (58) 958 21 21  
Fax +41 (58) 958 31 22  
[www.pci.ch](http://www.pci.ch)

### PCI Pecitape® Objekt 120 mm Ausgabe Juli 2017.

Bei Neuauflage wird diese Ausgabe ungültig; die neueste Ausgabe finden Sie immer aktuell im Internet unter [www.pci-augsburg.de](http://www.pci-augsburg.de)

Die Arbeitsbedingungen am Bau und die Anwendungsbereiche unserer Produkte sind sehr unterschiedlich. In den Technischen Merkblättern können wir nur allgemeine Verarbeitungsrichtlinien geben. Diese entsprechen unserem heutigen Kenntnisstand. Planer und Verarbeiter sind verpflichtet, die Eignung und Anwendungsmöglichkeit für den vorgesehenen Zweck zu prüfen. Für Anwendungsfälle, die im Technischen Merkblatt unter „Anwendungsbereiche“ nicht ausdrücklich genannt sind, sind Planer und Verarbeiter verpflichtet, die technische Beratung der PCI einzuholen. Verwendet der Verarbeiter das Produkt außerhalb des Anwendungsbereichs des Technischen Merkblatts, ohne vorher die Beratung der PCI einzuholen, haftet er für evtl. resultierende Schäden. Alle hierin vorliegenden Beschreibungen, Zeichnungen, Fotografien, Daten, Verhältnisse, Gewichte u. ä. können sich ohne Vorankündigung ändern und stellen nicht die vertraglich vereinbarte Beschaffenheit des Produktes dar. Etwaige Schutzrechte sowie bestehende Gesetze und Bestimmungen sind vom Empfänger unseres Produktes in eigener Verantwortung zu beachten. Die Erwähnung von Handelsnamen anderer Unternehmen ist keine Empfehlung und schließt die Verwendung anderer gleichartiger Produkte nicht aus. Unsere Informationen beschreiben lediglich die Beschaffenheit unserer Produkte und Leistungen und stellen keine Garantien dar. Eine Garantie bestimmter Eigenschaften oder die Eignung des Produktes für einen konkreten Einsatzzweck kann aus unseren Angaben nicht abgeleitet werden. Für unvollständige oder unrichtige Angaben in unserem Informationsmaterial wird nur bei grobem Verschulden (Vorsatz oder grobe Fahrlässigkeit) gehaftet; etwaige Ansprüche aus dem Produkthaftungsgesetz bleiben unberührt.