



**VORTRAG:
MÖRTEL, TRENN- UND ZUSATZMITTEL**

Daniel Hardt
Produktingenieur Betoninstandsetzung

SIKA SORTIMENT FÜR DEN BAUSTOFFHANDEL

SIKA PRODUKTÜBERSICHT

BODEN- AUSGLEICH & BESCHICHTUNG

ESTRICHVERDÜBELUNG
SikaBond®-950 Repair N
Reparatur auf Basis von gestütztem Polyester für den Innen- und Außenbereich

GRÜNDERUNG, VORANSTRICH, HAFTBRÜCKE
Sika® Level-01 Primer
Zur Reduktion der Wasseraufnahme des Untergrundes

BODENAUSGLEICHSMASSEN
SikaFloor®-100 Level AT für Schichtdicken 1 - 10 mm
SikaFloor® Level-30 für Schichtdicken 4 - 30 mm

BODENSACHTELMASSE
Sika® Patch-330 Fibre
Für Schichtdicken 3 - 30 mm im Innen- und Außenbereich

BODENBESICHTUNG
SikaFloor®-2540 W
Für Maschinen-, Feinraum, Saunabereich, Aufzughalts- oder Technikraum
GRÜNDERUNG
SikaFloor®-2540 W oder **SikaFloor®-150**, abhängig vom Untergrund

BODENBESICHTUNG
SikaFloor® Multigray Plus
Für Lagerräume, Heißraum, Herdabfangwanne
GRÜNDERUNG
SikaFloor® Multigray Plus + 10% Wasser

IMPRÄGNIERUNG FÜR INNEN UND AUSSEN
SikaFloor® Protect®-W
Zum Nachbestanden, Harten und Versiegeln von frischem und altem Beton

PACKETKLEBSTOFF
SikaBond®-151 FP
Für Mehrschichtputz, für Fußbodenheizung geeignet, schweißbar nach 12 Stunden
einfache Verarbeitung aus Schlauchbeutel

KOSMETIKSPRITZTEILE FÜR AUSSENEREICHEN
Sika® Cosmetic LUB - Farbe hell (L) oder dunkel (D)
Reparaturmörtel für Aussenerarbeiten

NA-NACHSETZUNGSMITTEL MIT REINIGEREM (D) -AUSSENEREICH
Sika MonoTop®-4012 für Schichtdicken 6 - 120 mm pro Anstrich
Für Hoch- und Tiefbau, im Nassspritzverfahren oder handlich

VERGÜSSMÖRTEL IM INNEN- UND AUSSENEREICH
SikaCout®-312 für Schichtdicken von 6 - 125 mm
Für Maschinenfundamente, Stützen, Kranbahnen, Verschiebungen, Zerschneidung

MONTAGEMÖRTEL IM INNEN- UND AUSSENEREICH
Sika FastFix®-900 Schichtdicken bis zu 20 mm pro Anstrich möglich
Zum schnellen Befestigen und Versetzen von Dübeln und Mauerankern, Anmengenassen, Rührschellen, Tür- und Fensterrahmen, Einlassenden für Elektroinstallatoren

TRENN- UND HILFSMITTEL, VERDÜNNUNGSSCHUTZ FÜR BETON
Sika® Antisol®-E Verdünnungsschutz
Sika® Schalol Trennmittel
SikaLate® Haftemulsion

MÖRTEL, TRENN- UND ZUSATZMITTEL

ESTRICHZUSATZMITTEL, TROCKNUNGSSCHLEUNIGER
SikaCreed® Ls-S Estrichzusatzmittel zur Vorverlegung des 1. und beginn des Heizrastens und zur Verbesserung von Festigkeiten

REINIGUNG UND SCHUTZ VOR ALGEN, FLECHTEN, MOOS
SikaGuard®-715 W Zur Entfernung von Algen, Flechten und Moos auf Wänden, Böden und Dächern
SikaGuard®-702 W Zur Reduktion von Algen- und Moosbildung

KLEBEN, DICHTEN UND BEFESTIGEN

UNIVERSIELLER KLEB- UND DICHTSTOFF
SikaFlex®-11 FC Perform
Für Befestigungen und Fugenabdichtungen im Innen- und Außenbereich

HOCHLEISTUNGSDICHTSTOFF AUF PU-BASIS
SikaFlex® PRO-3 Perform
Für die Abdichtung von Bodenflächen im Innen- und Außenbereich

STP-MONTAGEKLEBSTOFF
SikaFlex®-115 High Grab
Für Befestigungen von Spiegeln, Platten usw. im Innen- und Außenbereich

HOCHTRANSPARENTER KLEB- UND DICHTSTOFF
SikaFlex®-112 Crystal Clear
Für hochtransparente Anwendungen im Innenbereich mit guter Haftung auf verschiedenen Untergründen

WANDFUGENABDICHTUNG
SikaSeal®-200
Für Risse und Anschlussfugen mit geringer Bewegung im Innen- und Außenbereich

ANKERKLEBSTOFF
Sika AnchoFix®-2+
Für Löwenanker und Bewehrungen in Wand und Decke im Innen- und Außenbereich

ZUBEHÖR
REINIGUNGSTÜCHER
Sika® Cleaning Wipes-100
Gebrauchstücher Nasswischer zur Reinigung

HANDDRUCKPISTOLE
Sika® Handdruckpistole-300
Für die manuelle Verarbeitung

DICHTUNGSKLEBESAND
Sika Multiseal® Tape
Selbstklebendes, kunststoffverfestigtes, bituminöses Dichtungsklebeband gegen Nässe und Zugluft

MONTAGE- UND FÜLLSCHÄUM
Sika Boom®-150 Fo & Fill und **Sika Boom®-150 Fo & Fill Z**
Zur Montage von Fenstern und Türen, zum Ausschäumen von Mauerdurchbrüchen, Rolltorendkisten usw.

FUGENBANDER FÜR VERTIKALE UND HORIZONTALE ARBEITSFUGEN
Sika Waterbar® Forte-14 Classic
Sika Waterbar® Forte-24 Classic
Sika Waterbar® Forte-24 WW

QUELLTÄUHE PRODUKTE FÜR ARBEITSFUGEN UND DURCHDRÜGEN
SikaSeal® P-2
SikaSeal® P-2307 H

ABDICHTUNG VON FLÄCHEN, RISSEN UND FUGEN

KLEB- UND REPARATURMÖRTEL
SikaDax®-31+
Sehr emissionsarmer 2-komponentiger Epoxidharzklebstoff für kraftschlüssiges Verkleben und für Betonmischbetonsetzungen

MULTIFUNKTIONALE POLYMER- UND REAKTIVABDICHTUNG
SikaTop®-120 Pro
Polymerabdichtung als Oberflächenschutzsystem OS 5b und Reaktivabdichtung für erdbebenübertragte Bauteile sowie für Becken und Behälter.

BITUMINÖSE ABDICHTUNGEN
Sika® IgolGründ®-2 K
Sika® IgolGründ®-2 K P
GRÜNDERUNG
Sika® IgolGründ

DIE NEUE GENERATION DER ARBEITSFUGENABDICHTUNG
Sika Waterbar® FB-125
Die effiziente, zuverlässige und einfache Fugenabdichtungslösung für Ihr Bauprojekt.

IHRE QUALITÄT	IHRE ZEIT	IHR GELD
 HOCHSTE QUALITÄT = BESTER SCHUTZ GEGEN UNDICHTHEIT	SPAREN SIE BIS ZU 75%* IN DER ANWENDBARKEIT BEI DER VERLEGUNG	SPAREN SIE BIS ZU 48%** BEI DEN SICHERSTEN DER ARBEITSFUGENABDICHTUNG

FRAGESTELLUNGENSTELLUNGEN BEI DER BERATUNG

FOKUS AUF ANALYSE DER ANWENDUNG UND KUNDENWÜNSCHE

- Unterscheidung Privat/Gewerbebereich -> Unterschiedliche Anforderungen und Wissensstand (Normen, Gewährleistung, Handhabung der Produkte)
- W-Fragen

WAS soll gemacht werden?

WO wird das Produkt eingesetzt?

WELCHE Beanspruchung wird erwartet?

WIE ist der Untergrund und die Bauteilbeschaffenheit?

WELCHE Temperaturen sind bei der Verarbeitung?

MÖRTEL,
TRENN- UND
ZUSATZMITTEL



KOSMETIKSPACHEL FÜR AUSBESSERUNGEN
Sika® Cosmetic L/D - Farbe hell (L) oder dunkel (D)
Reparaturmörtel für Ausbesserungsarbeiten



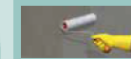
R4-INSTANDESETZUNGSMÖRTEL MIT REDUZIERTEM CO₂-FUSSABDRUCK
Sika MonoTop®-401E für Schichtdicken 6 - 120 mm pro Arbeitsgang
Für Hoch- und Tiefbau, im Nassspritzverfahren oder handlich



VERGUSSMÖRTEL IM INNEN- UND AUSSENBEREICH
SikaGrout®-312 für Schichtdicken von 6 - 125 mm
Für Maschinenfundamente, Stützen, Kranbahnen, Verankerungen, Zwischenräume



MONTAGEMÖRTEL IM INNEN- UND AUSSENBEREICH
Sika FastFix®-100 Schichtdicken bis zu 20 mm pro Arbeitsgang möglich
Zum schnellen Befestigen und Versetzen von Dübeln und Mauerhaken, Armierungsseisen, Rohrschellen, Tür- und Fensterhaken, Einlassdosen für Elektroinstallationen



TRENN- UND HELFMITTEL, VERDUNSTUNGSSCHUTZ FÜR BETON
Sika® Antisol® E **Sika® Schalöl** **SikaLatex®**
Verdunstungsschutz Trennmittel Haftemulsion



ESTRICHZUSATZMITTEL, TROCKNUNGSBESCHLEUNIGER
SikaScreed® LS-5 - Estrichzusatzmittel zur Vorverlegung des Heizbeginns bei Heizestrichen und zur Verbesserung von Festigkeiten

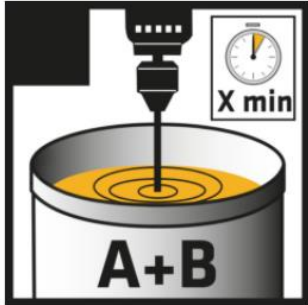


REINIGUNG UND SCHUTZ VOR ALGEN, FLECHTEN, MOOS
Sikagard®-715 W - Zur Entfernung von Algen, Flechten und Moos auf Wänden, Boden und Dächern
Sikagard®-703 W - Zur Reduktion von Algen- und Moosbildung

Produktdatenblätter finden Sie auf www.sika.at

BETONINSTANDSETZUNG

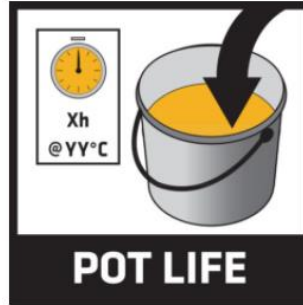
KONZEPT / PLANUNG / AUSFÜHRUNG



Mischzeiten
Die Zeiten müssen eingehalten werden um die Produktqualität sicher zu stellen.



Aushärtezeit
Sind von Temperatur und Luftfeuchtigkeit abhängig.



Topfzeit
Nach Ende der Topfzeit darf das angemischte Material nicht weiterverarbeitet werden.



Wassermenge
Die angegebene Wassermenge ist einzuhalten, damit das Produkt seine Eigenschaften bekommt!



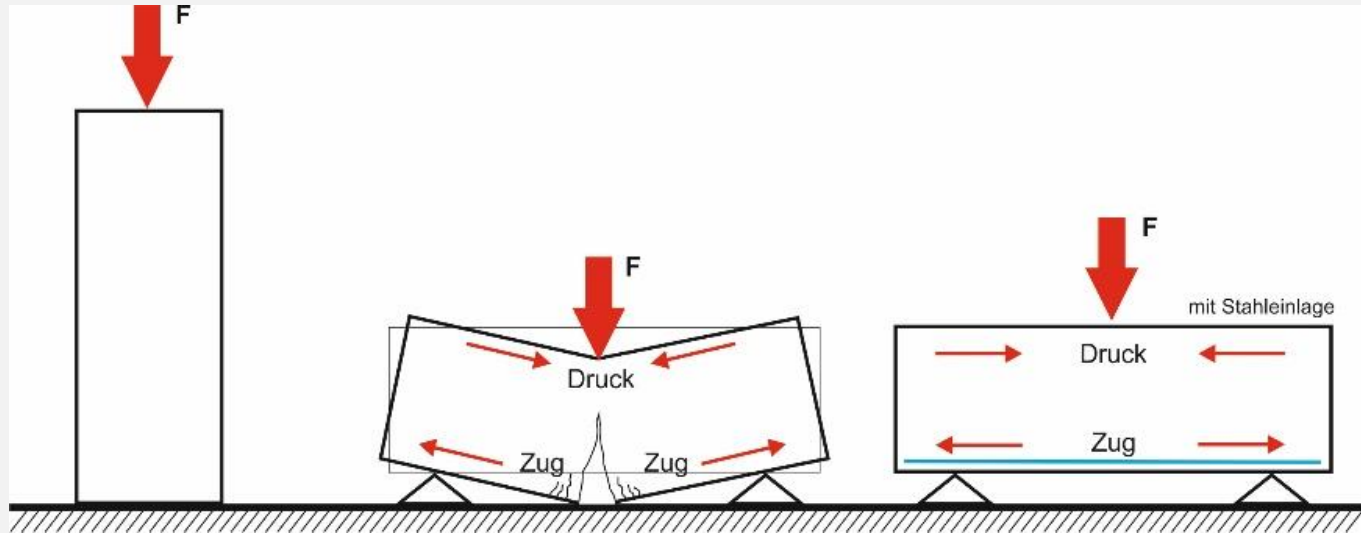
Schutz-Ausrüstung
Bei der Verarbeitung muss die vorgegebene Ausrüstung verwendet werden.

Bitte Produktdatenblatt beachten.

STAHLBETON

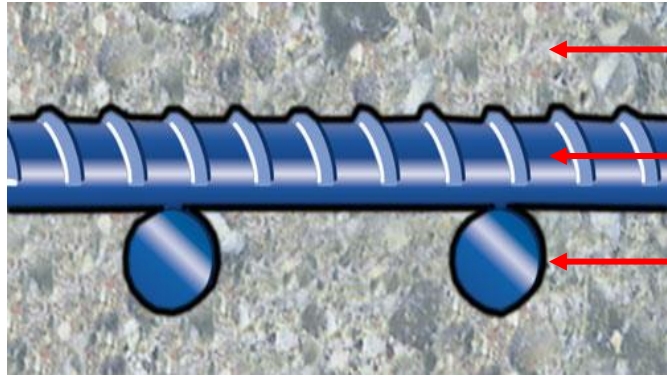
WARUM STAHLBETON?

Zug- und Druckbereich Stahlbeton



STAHLBETON

SCHUTZ DER BEWEHRUNG IM «GESUNDEN» BETON



Beton (pH ca. 12,5-13,5)

Bewehrungsstahl

Passivierungsschicht

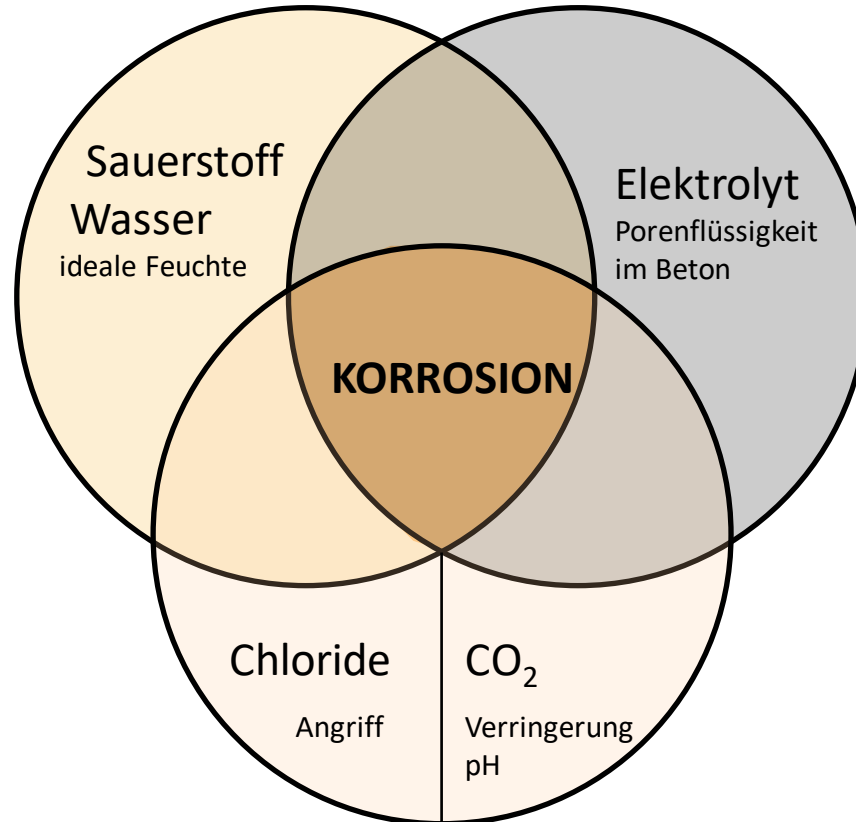


Die hohe Alkalität des Betons bewirkt Passivierungsschicht (eine mikroskopisch dünne Oxidschicht) auf der Stahloberfläche.

= **natürlicher Schutz der Bewehrung vor Korrosion**

STAHLBETON

VORAUSSETZUNGEN FÜR KORROSION

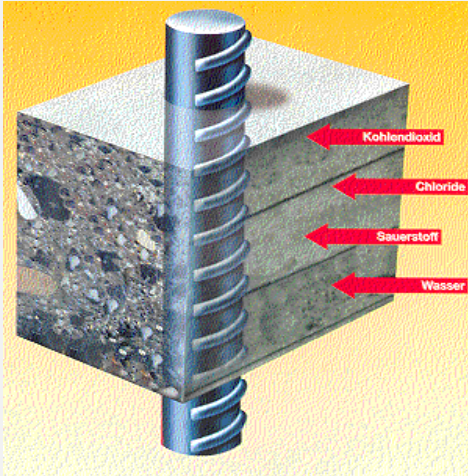


STAHLBETON

KORROSION AN DER BEWEHRUNG - URSACHEN

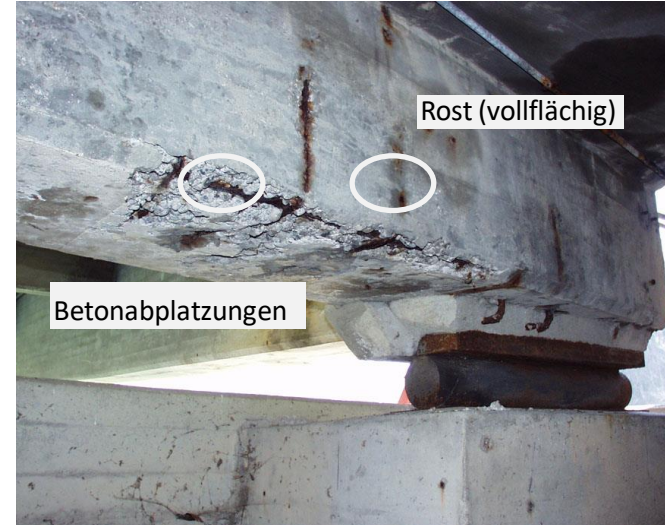
Direkte Ursachen

- Karbonatisierung
- Chloride
- Chemische Einwirkungen



Indirekte Ursachen

- **Baufehler**
- Risse im Beton
- Kiesnester
- Undichter Beton
- Geringe Bewehrungsüberdeckung
- Abplatzungen
- Mechanische Beschädigungen



NORMEN UND REGELWERKE

RELEVANTE NORMEN



Österreich: ÖNORM EN 1504

Produkte und Systeme für den Schutz und die Instandsetzung von Betontragwerken



ÖNORM B 4706 “Instandsetzung von Betonbauteilen”

Nationale Festlegung für Produkte und Systeme für den Schutz und die Instandsetzung von Betonbauwerken gemäß ÖNORM EN 1504



Österreich: öbv-Richtlinie

Erhaltung und Instandsetzung von Bauten aus Beton und Stahlbeton



NORMEN UND REGELWERKE

ÖNORM EN 1504-REIHE

Was?

Prinzip

z.B. Prinzip 3 Betonersatz



Wie?

Verfahren 1

z.B. Verfahren 3.1
Mörtelauftrag per
Hand

Verfahren 2

z.B. Verfahren 3.2
Querschnitts-
ergänzung durch
Betonierung

Verfahren 3

z.B. Verfahren 3.3
Beton- oder
Mörtelauftrag durch
maschinelle
Verarbeitung

Verfahren 4

z.B. Verfahren 3.4
Auswechseln von
Bauteilen

BETONTECHNOLOGIE

NORMEN UND REGELWERKE

Nr	Anforderung an die Gebrauchstauglichkeit	Referenzbeton (EN 1766)	Prüfverfahren	Anforderung			
				Statisch relevant		Statisch nicht relevant	
				Klasse R4	Klasse R3	Klasse R2	Klasse R1
1	Druckfestigkeit	Keine	EN 12190	≥ 45 MPa	≥ 25 MPa	≥ 15 MPa	≥ 10 MPa

- Betoninstandsetzung:** Geschädigter Beton muss auf seine ursprünglichen (geplanten) Anforderungen instandgesetzt werden.
- Statisch nicht relevant:** **R2-Mörtel**
- Statisch relevanter:** **R3 und R4-Mörtel**

BETONTECHNOLOGIE

UNTERGRUND UND APPLIKATION

- Sauberer Untergrund, fett- und ölfrei sowie frei von Staub, losen oder absandenden Teilen
- frostfrei
- Oberflächenabreißfestigkeit prüfen
- Verarbeitungsbedingungen
(Temperatur, Taupunkt beachten)

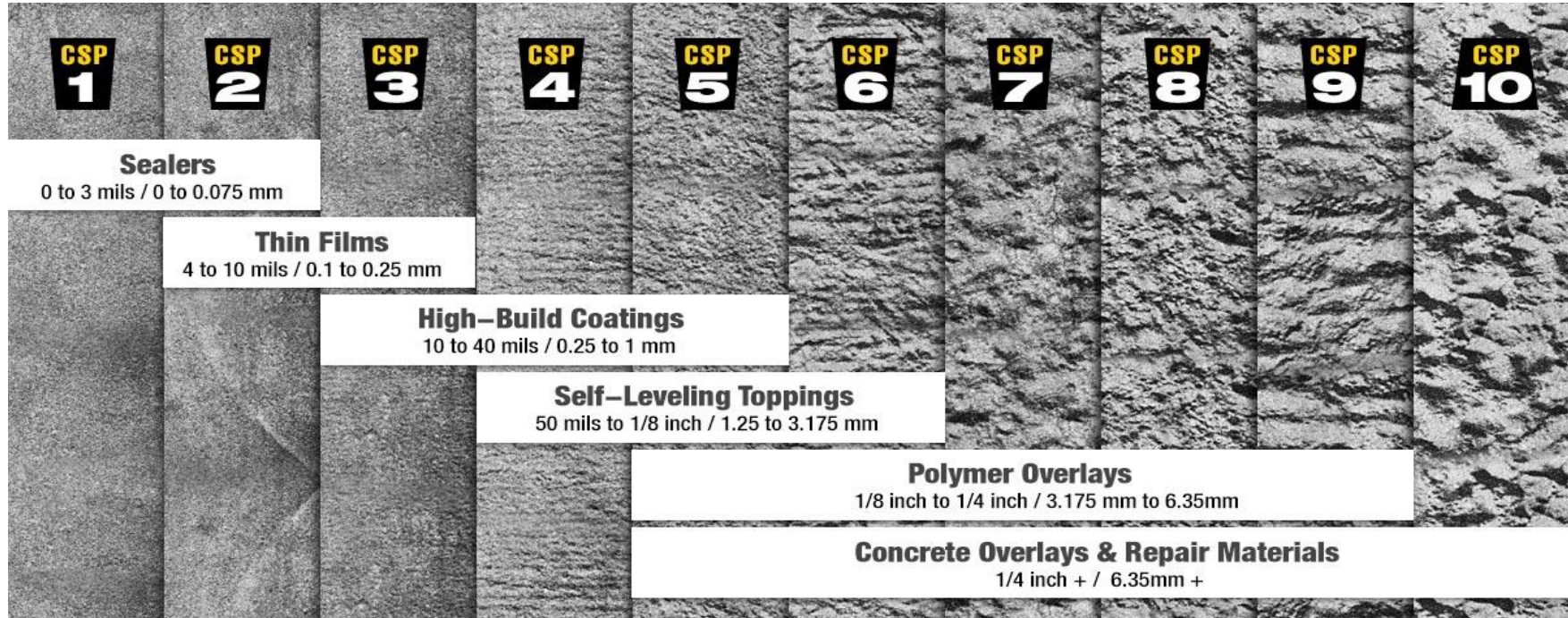
Abreißfestigkeit : 2,0 MPa (R4) / 1,5 MPa (R3) / 0,8 MPa (R2)
Mittlere Rautiefe: > 1,0 mm (0,3 mm bei Feinmörtel)



**Nur auf einem gut
vorbereiteten Untergrund
ist die Applikation
hochwertiger Produkte
möglich und dauerhaft!**

INTERNATIONALES INSTITUT FÜR BETONINSTANDSETZUNG (ICRI)

Empfohlene Vorbereitung für jedes Material

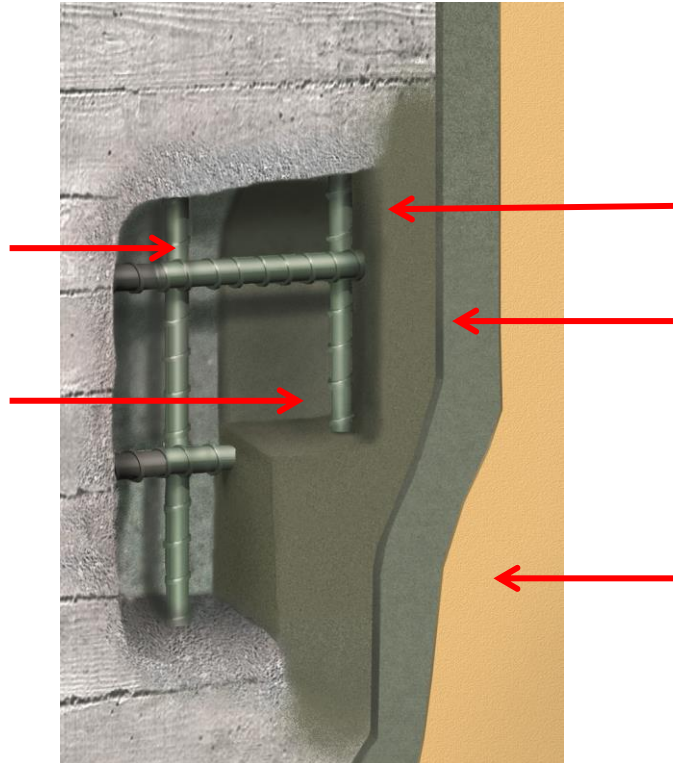


BETONINSTANDSETZUNG

KONZEPT / PLANUNG / AUSFÜHRUNG

Korrosionsschutz
2 Arbeitsgänge
Sika MonoTop®-1010

Haftbrücke
Sika MonoTop®-1010



Reprofiliermörtel
Sika MonoTop®-4012

Flächenspachtel
(alternativ)
Sika MonoTop®-3020

Oberflächenschutz
(alternativ)
Sikagard® Systeme

MORE **PERFORMANT**
MORE **SUSTAINABLE**



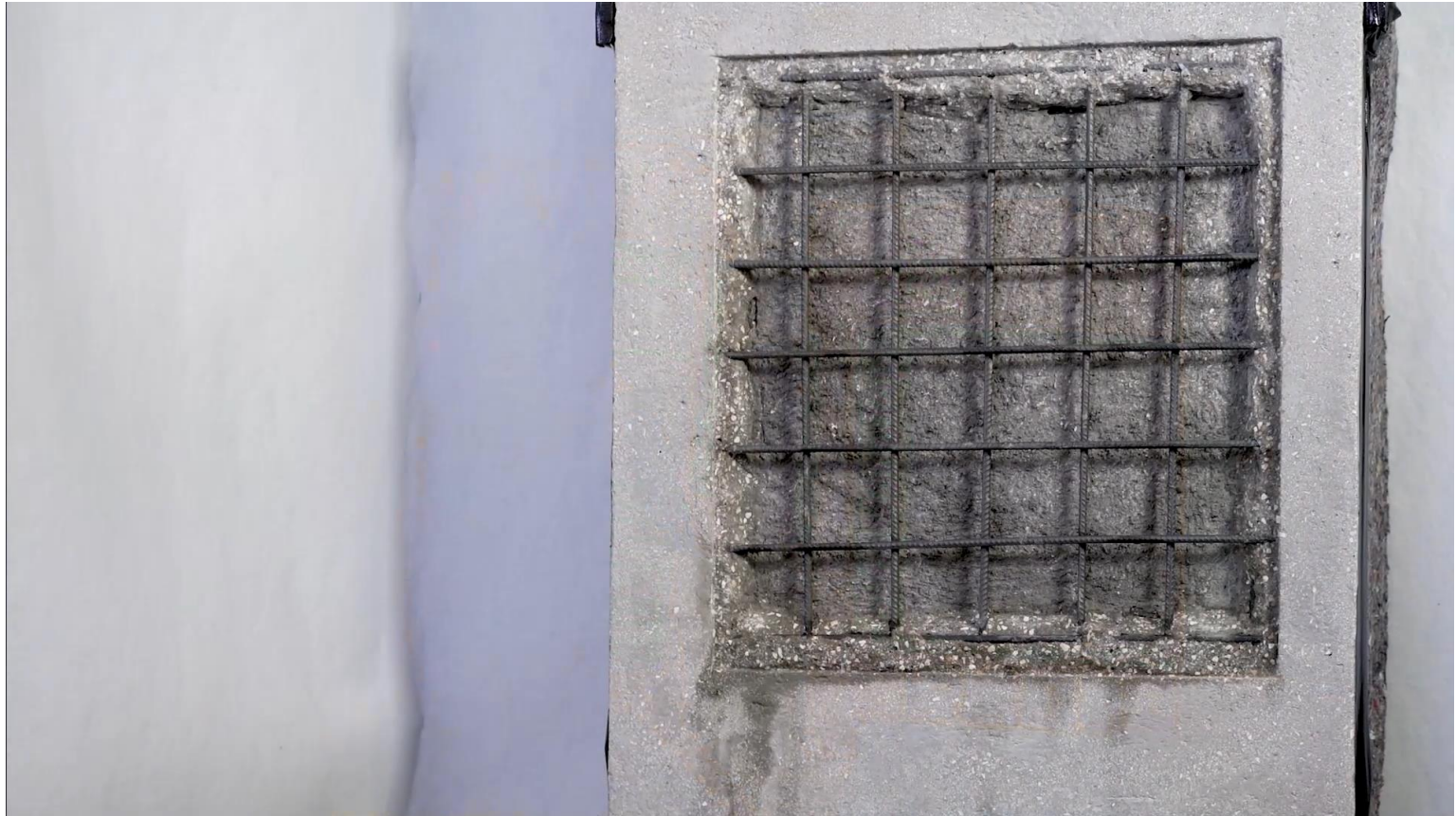
Korrosionsschutz und
Haftbrücke



Reprofiliermörtel

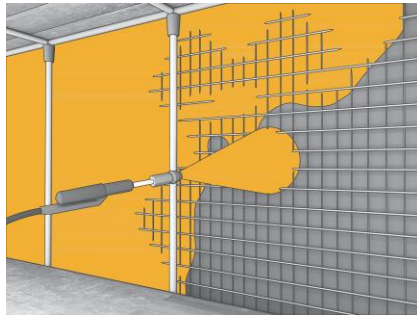
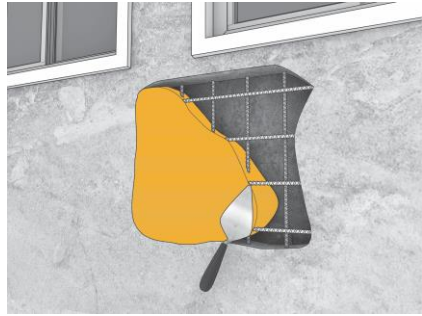


Feinspachtel



BETONINSTANDSETZUNG

PRODUKTE FÜR DIE AUSFÜHRUNG VON SANIERUNGSARBEITEN



Sika MonoTop®-4012



Zementgebundener Hochleistungs- Betoninstandsetzungsmörtel

- Bis **120 mm** in einem Arbeitsgang
- **Staubreduziert**
- Erfüllt **R4** nach EN1504-3
- Frost-taumittelbeständig XF4
- **Sulfatbeständig**
- Trinkwasserprüfung nach ÖNORM B 5014
- Maschinelle und händische Verarbeitung



MORE **PERFORMANT**
MORE **SUSTAINABLE**

SUSTAINABILITY

- Reduced carbon footprint
- Reduced dust formation
- Meets LEED v4 requirements

PERFORMANCE

- High build up
- Less rebound when sprayed
- Improved finishing



Sika MonoTop®-4012

NACHHALTIGKEIT

- **KLIMA:** Reduzierter CO₂-Fußabdruck
- **GESUNDHEIT & SICHERHEIT:**
Reduzierte Staubbildung
- **GREEN BUILDING:** Erfüllt die LEED v4-Anforderungen

PERFORMANCE

- **ZEITERSPARNIS:** Hohe Schichtstärke
- **TECHNISCHE PERFORMANCE:** R4 / Geeignet für Anwendung unter dynamischen Belastungen
- **BESTÄNDIGKEIT:** Sulfate und Meerwasser beständig / XF4 /



Reduzierter CO₂-Fußabdruck

- **15 % weniger CO₂-Ausstoß** gegenüber herkömmlichen Instandsetzungsmörteln
- Das sind **Minus 60 kg CO₂ je Tonne** Instandsetzungsmörtel
- **70 % weniger Staubbildung** gegenüber herkömmlichen Instandsetzungsmörteln




www.Greenbooklive.com

SPM-KONZEPT

SUSTAINABILITY - SIKA MONOTOP®-4012

EPD & SUSTAINABILITY FACT SHEET




Statement of Verification
 BREG EN EPD No.: 000386 Issue 01


This is to verify that the **Environmental Product Declaration** provided by: **Sika Services AG**



is in accordance with the requirements of:
EN 15804:2012+A2:2019
 and
BRE Global Scheme Document SD207


This declaration is for:
1 kg Sika MonoTop®-4012



Company Address
 Tueffenwies 16
 Zurich
 8048
 Switzerland



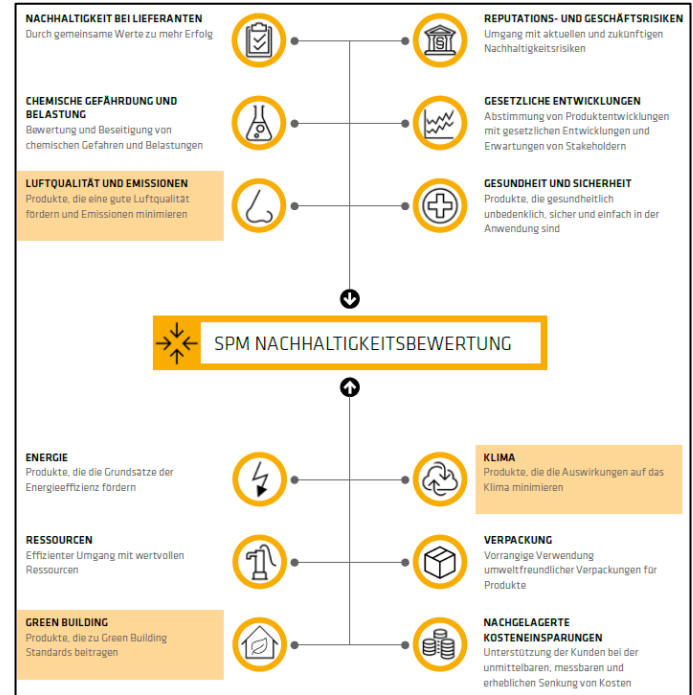


Signed for BRE Global Ltd


Operator

07 February 2022
Date of this Issue

07 February 2022
Date of First Issue

06 February 2027
Expiry Date



BETONINSTANDSETZUNG

PRODUKTE FÜR DIE AUSFÜHRUNG VON SANIERUNGSARBEITEN

- Kosmetikmörtel für lokale und flächige Reparaturen
- Farblich an den Betonuntergrund anpassbar
- Lokale Reparaturen bis 20 mm
- Flächige Applikation bis 2 mm
- Frost- und frosttaumittelbeständig
- Konsistenz einstellbar



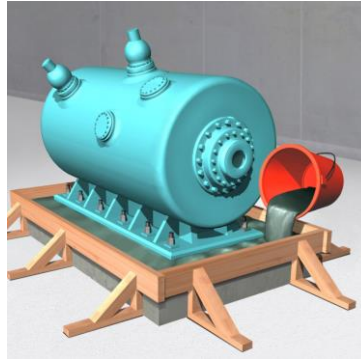
BETONTECHNOLOGIE

VERGUSSMÖRTEL

- Vergussmörtel → zementgebundene, selbstverlaufende Mörtel mit Expansion (Ausdehnung) und geringem Schwinden.
- Anwendung:



Kleinere Vergussarbeiten



Unterguss von Maschinen



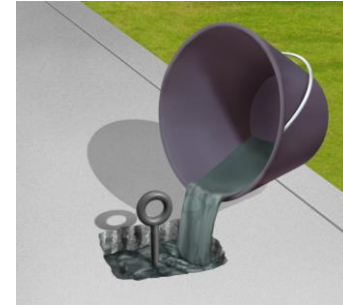
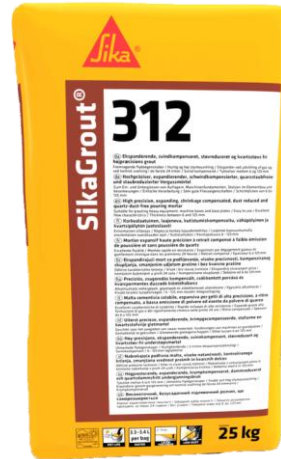
Betoninstandsetzung

BETONINSTANDSETZUNG VERGUSSMÖRTEL

SikaGrout®-312

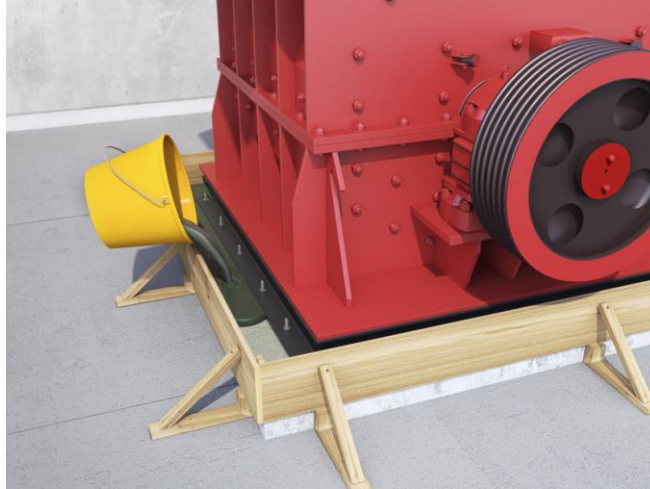
Zementgebundener Universalvergussmörtel

- Bis 125 mm in einem Arbeitsgang
- Staubreduzierte Rezeptur
- Rasche Festigkeitsentwicklung
(1d 40 MPa / 7d 70 MPa / 28d **90 MPa**)
- Erfüllt **R4 nach EN1504-3**
- Frost-Taumittelbeständig **XF4**
- Sulfatbeständig
- Erfüllt ÖNORM B3329 „Vergussmörtel-Anforderungen“



ANWENDUNGSBEISPIELE

VERGUSS



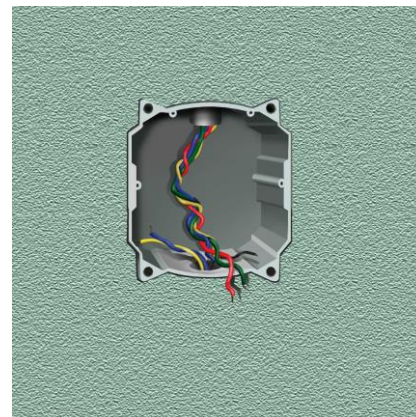
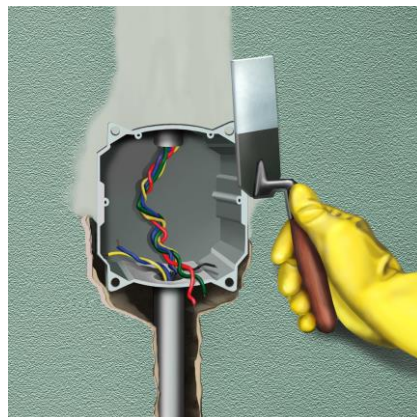
Verguss



SikaGrout[®]-312

Hochpräziser, expandierender, schwindarmer Universalvergussmörtel

SIKA FASTFIX®-100 MONTAGEMÖRTEL



BETONINSTANDSETZUNG

MONTAGEMÖRTEL

Sika FastFix®-100



Zementgebundener schnell abbindender Montagemörtel

- 1-komponentig
- Zementgebunden
- schnell abbindend und rasch belastbar
- helle Farbe
- Schichtdicken von 2 bis 20 mm pro Arbeitsgang
- nicht feuchtigkeitsempfindlich

Ermöglicht schnelles Befestigen und Versetzen von:

- Dübeln und Mauerhaken
- Armierungseisen
- Rohrschellen
- Tür- und Fensterhaken
- Einlassdosen für Elektroinstallationen



Untergrundtemperatur: Min. +5°C, max. +30°C

Spachtelbare Konsistenz

Wasser : Mörtelpulver = 1 l : 4 kg

Gießfähige Konsistenz

Wasser : Mörtelpulver = 1 l : 3 kg



Topfzeit:

3 - 6 Minuten



Druckfestigkeit

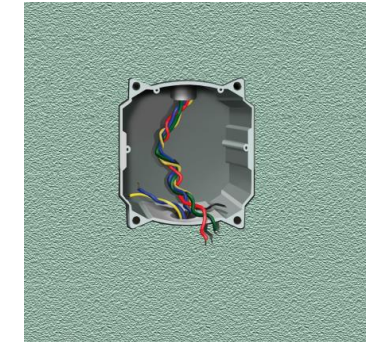
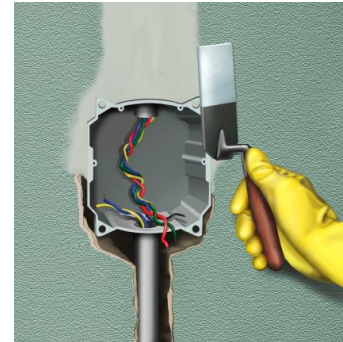
Nach 30 Minuten ~ 6 MPa
Nach 60 Minuten ~ 10 MPa

Belastbar nach: ~ 20 min

SIKA FASTFIX®-100 MONTAGEMÖRTEL

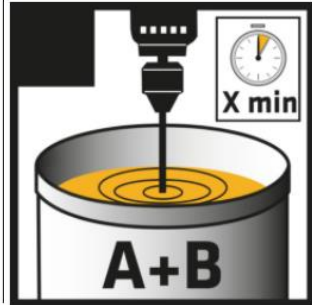
WICHTIGE HINWEISE

- Nicht mit Gips vermischen.
- Applikation bei direkter Sonneneinstrahlung und/oder starkem Wind vermeiden.
- Die Maximalmenge an Wasser nicht überschreiten.
- Untergrundvorbereitung
- Während der Oberflächenbearbeitung kein zusätzliches Wasser hinzugeben, dies würde zu Verfärbung und Rissbildung führen.
- Frisch appliziertes Material vor Frost schützen.
- Zugabe von kaltem Wasser verlängert die Verarbeitungszeit
- Warmes Wasser verkürzt die Verarbeitungszeit



BETONINSTANDSETZUNG

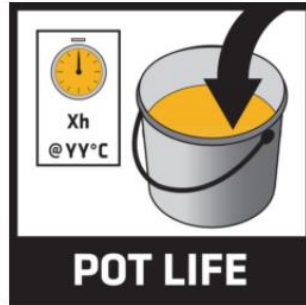
KONZEPT / PLANUNG / AUSFÜHRUNG



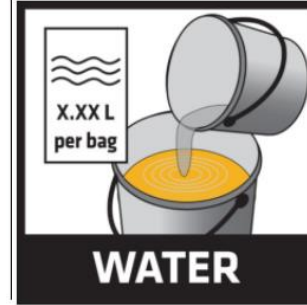
Mischzeiten
Die Zeiten müssen eingehalten werden um die Produktqualität sicher zu stellen.



Aushärtezeit
Sind von Temperatur und Luftfeuchtigkeit abhängig.



Topfzeit
Nach Ende der Topfzeit darf das angemischte Material nicht weiterverarbeitet werden.



Wassermenge
Die angegebene Wassermenge ist einzuhalten, damit das Produkt seine Eigenschaften bekommt!

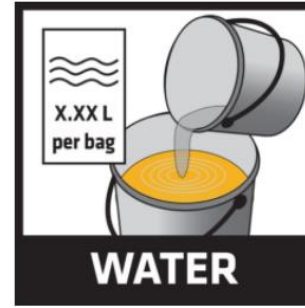
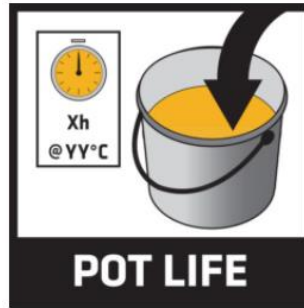
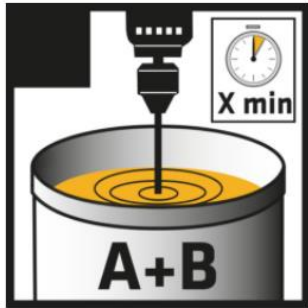


Schutz-Ausrüstung
Bei der Verarbeitung muss die vorgegebene Ausrüstung verwendet werden.

Bitte Produktdatenblatt beachten.

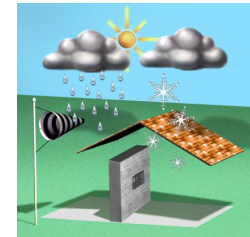
AUF WAS IST BEI DER VERARBEITUNG ZU ACHTEN? WICHTIGER HINWEIS

Bitte Produktdatenblatt beachten.



Zusatzmittel wie Frostschutz dürfen nicht in
Fertigmörtel gemischt werden

→ Erlöschen der CE-Kennzeichnung



TRENNMITTEL, ZUSATZMITTEL UND VERDUNSTUNGSSCHUTZ PRODUKTE FÜR DEN BAUSTOFFHANDEL

BUILDING TRUST



TRENNMITTEL, ZUSATZMITTEL UND VERDUNSTUNGSSCHUTZ

WICHTIGE BAUSTOFFHANDELSERGÄNZUNGEN

- **Trennmittel** → Schalltrennmittel/Schalöle dienen der Trennung zwischen Schalung und Beton
- **Zusatzmittel** → Dienen der Verbesserung der Verarbeitbarkeit von Beton und Mörtel (z. B. weniger Wasser, schnellere Festigkeitsentwicklung)
- **Verdunstungsschutz** → Dient der Vermeidung von zu schneller Verdunstung des Anmachwassers und der resultierenden Rissbildung

Wichtig: Trennmittel und Verdunstungsschutz müssen vor weiterer Beschichtung oder Mörtelauftrag entfernt werden!

TRENNMITTEL, ZUSATZMITTEL UND VERDUNSTUNGSSCHUTZ

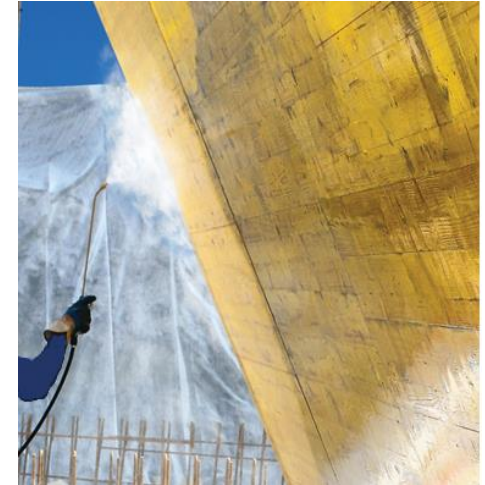
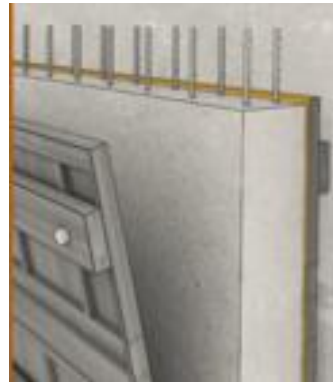
TRENNMITTEL

Sika® Schalöl



Lösemittelfreies Trennmittel auf Mineralölbasis

- Sehr gute Trennwirkung
- für alle Arten von Schalungen (Holz, Metall, saugend, nichtsaugend)
- geringer Verbrauch
- sauberes, schnelles und leichtes Ausschalen
- keine Fleckenbildung



Trennmittel müssen vor nachfolgenden Beschichtungen entfernt werden!

TRENNMITTEL, ZUSATZMITTEL UND VERDUNSTUNGSSCHUTZ

VERDUNSTUNGSSCHUTZ

Sika® Antisol® E



Verdunstungsschutz für Beton und Mörtel

- Verbessert das Aussehen der Oberfläche
- Reduziert Rissbildung
- Reduziert das Schwinden
- Steuert die Zementhydratation



Vor dem Aufbringen von zusätzlichem Estrich oder Belag muss Sika® Antisol® E mechanisch entfernt werden!

TRENNMITTEL, ZUSATZMITTEL UND VERDUNSTUNGSSCHUTZ

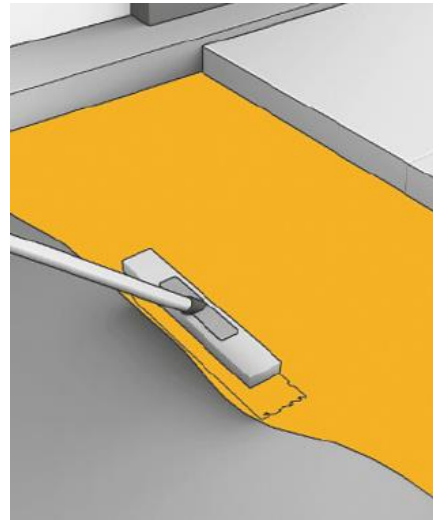
ZUSATZMITTEL

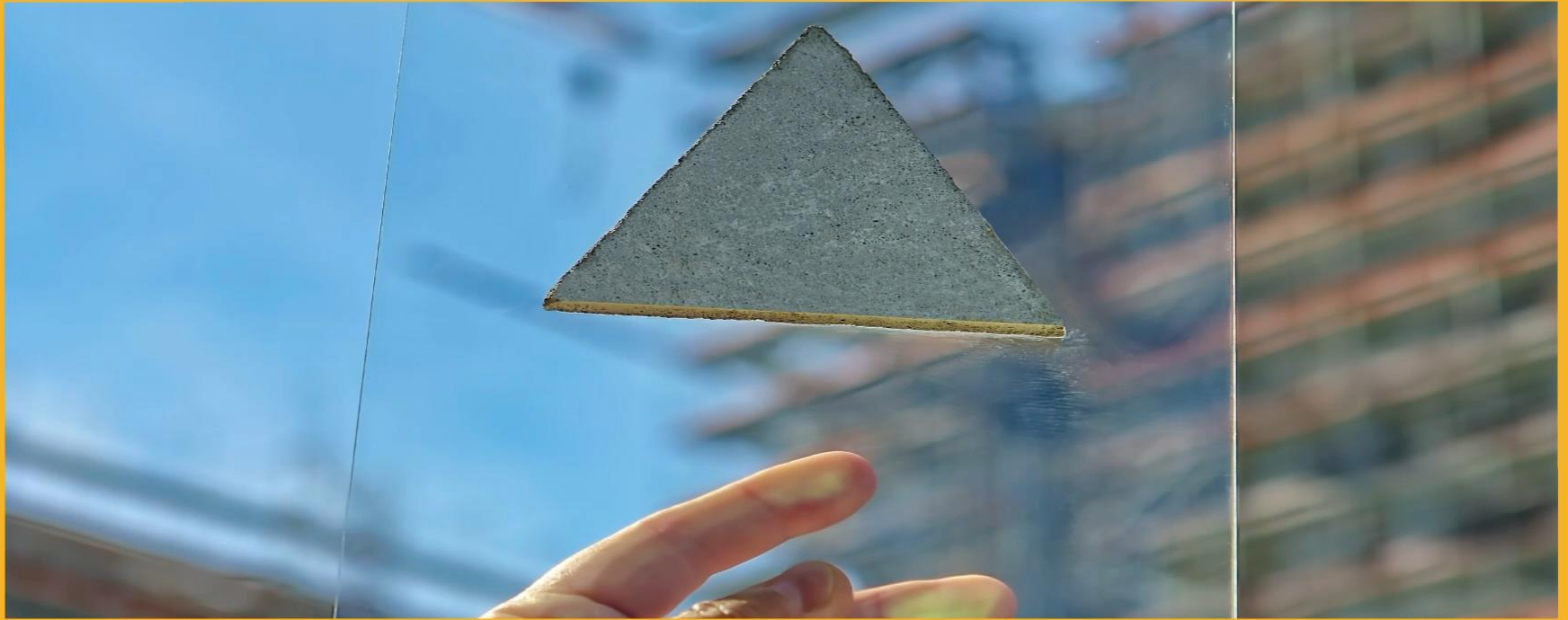
SikaLatex®



Wasserbeständige synthetische Haftemulsion

- Verbesserte Haftung
- Vermindert Schwinden und Rissbildung
- Erhöhte Abriebbeständigkeit
- Vermindert die Wasseraufnahme des Mörtels
- Verbesserte Verarbeitungseigenschaften





SikaLatex[®] - Haftemulsion-Zusatzmittel für Mörtel und Putze

Wenn der Mörtel auf Glas haftet, stellen Sie sich vor, was SikaLatex[®] sonst noch tun kann ...

TRENNMITTEL, ZUSATZMITTEL UND VERDUNSTUNGSSCHUTZ

ZUSATZMITTEL

SikaScreed® LS-5



Heizstrichzusatzmittel / Estrichvergütung

- exzellente Verarbeitbarkeit
- Trocknungsbeschleuniger
- vereinfachtes Abziehen und Glätten des Estrichs
- Schnelle Belegereife von Heizstrichen und unbeheizten Estrichen
- frühere Ausheizmöglichkeit (ab 2. Tag statt nach 28 Tagen)



REINIGUNG UND SCHUTZ RUND UMS HAUS

Sikagard®-715 W / Sikagard®-703 W

Sikagard®-715 W



Moos- und Algentferner

- Wasserbasierendes Reinigungsmittel
- Ausgezeichnete Reinigungswirkung auf glatten und porösen Oberflächen
- Frei von organischen Lösungsmitteln
- Phosphatfrei
- Für unterschiedliche Untergründen z.B. Mauerwerk, Naturstein, Beton, Holz, Stahl, Kunststoff, Gummi oder lackierten Oberflächen



Sikagard®-703 W



WASSERABWEISENDE IMPRÄGNIERUNG

- Starke wasserabweisende Eigenschaften
- Reduziert die Verschmutzung der Oberfläche
- Reduktion von Moos- und Flechtenbildung
- Die optische Erscheinung der Oberfläche wird nicht verändert.
- Gebrauchsfertig
- Auf Wasserbasis, umweltfreundlich



REINIGUNG UND IMPRÄGNIERUNG VON DÄCHERN, WÄNDEN UND BÖDEN

Sikagard® -715 W / -703 W

© Sika Österreich GmbH, 2020, alle Rechte vorbehalten

BUILDING TRUST



AUF WAS IST BEI DER VERARBEITUNG ZU ACHTEN?

WICHTIGE UMGEBUNGSBEDINGUNGEN



Untergrund

Schalltrennmittel und Verdunstungsschutz entfernen
Rauheit gemäß Produktdatenblatt
Fest, sauber, tragfähig
Grundsätzlich trocken, Vornässen bei Instandsetzungsmörtel



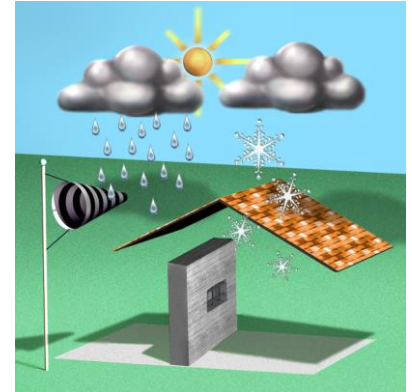
Temperatur

Mindestens +5 °C Luft-, Untergrund- und Materialtemperatur
Frost frühestens nach ~ 1 Tag
Aushärteangaben im PDS bei +20 °C, tiefere Temperaturen verzögern den Vorgang → keine Zeitangabe möglich



Zusatzmittel

Zusatzmittel wie Frostschutz dürfen nicht in Fertigmörtel gemischt werden → Erlöschen der CE-Kennzeichnung
(Frostschutz ist kein Schutz gegen Gefrieren des Wassers)



MORE PERFORMANCE
MORE SUSTAINABLE



SIKADUR-31[®]+: DER ALL-IN-ONE-EPOXID-KLEBSTOFF MIT SEHR NIEDRIGEM VOC-GEHALT

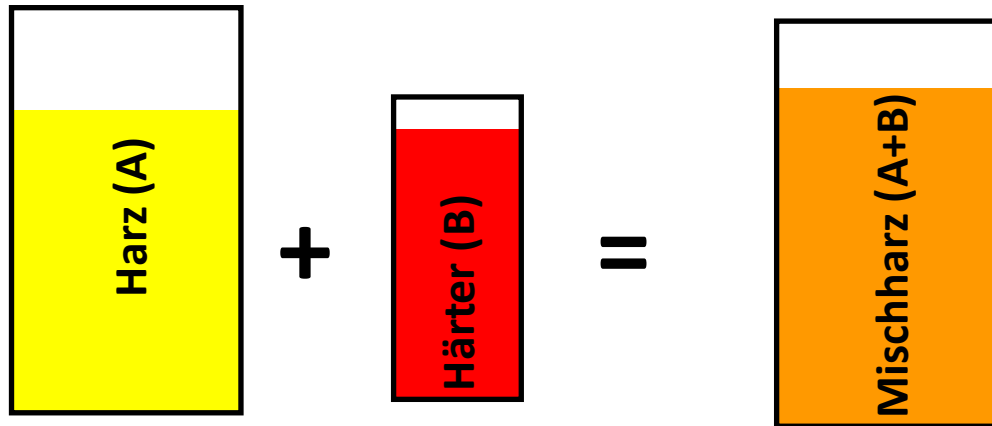
MORE **PERFORMANT**
MORE **SUSTAINABLE**

BUILDING TRUST



EPOXIDHARZE

- Unterschiedliche Konsistenz, abhängig von Menge und Art der Füllstoffe
- Exotherme Reaktion
- Das richtige Mischungsverhältnis zwischen Harz und Härter muss verwendet werden
- Die Reaktionsgeschwindigkeit hängt von der Temperatur und der Harzmenge ab



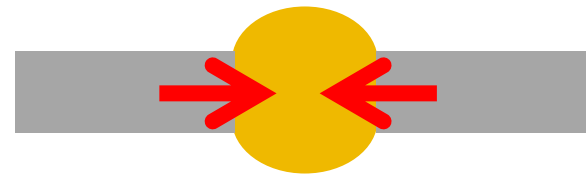
KLEBEN?

- **Starre Verklebung:** Übertragung von Spannungen ohne nennenswerte Verformung



*Hoher Elastizitätsmodul
(Sikadur®-31 +)*

- **Elastische Verklebung:** Übertragung von Spannungen mit hohen Verformungswerten



*Niedriger Elastizitätsmodul
(Sikaflex®-11 FC+)*

RISSVERDÄMMUNG

STRUKTURELLE VERKLEBUNG

Statisch relevante
Betoninstandsetzung

STARRE
VERKLEBUNG

KLEINE
REPARATUR

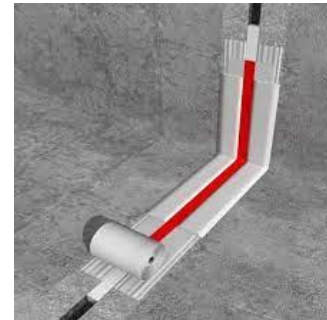
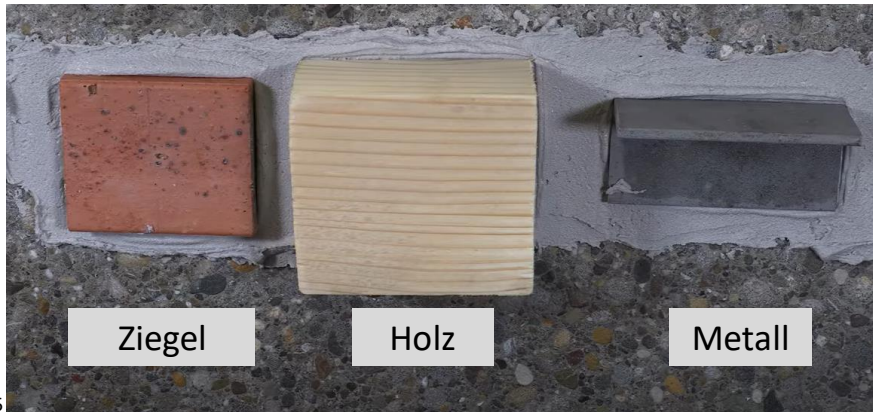
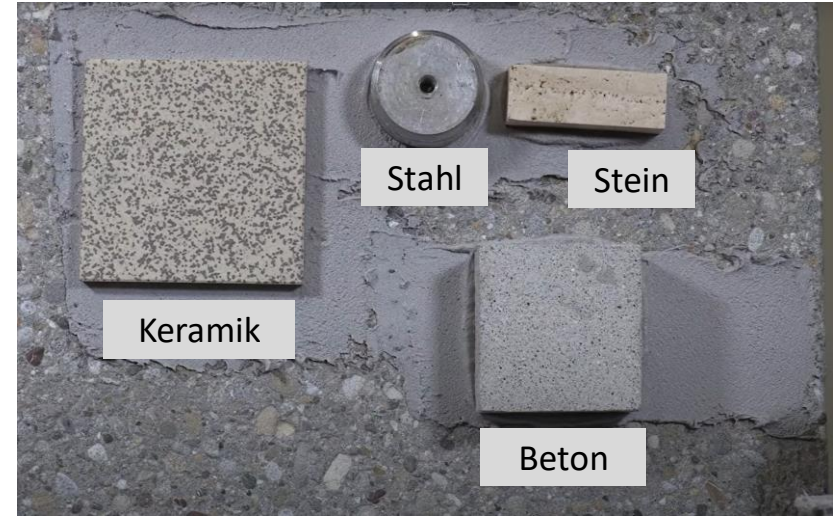
REPROFILIERUNG

Risse verfüllen



SIKADUR®-KLEBER

Anwendungsbeispiele



VIDEO



SIKADUR®-31+

SIKA SUSTAINABILITY PORTFOLIO MANAGEMENT (SPM)

MORE PERFORMANCE
MORE SUSTAINABLE

MORE PERFORMANCE

Technische Performance:

- **Überlegene Haftung**
Performance auf verschiedenen Untergründen
- **Doppelte CE-Kennzeichnung**
für Tragwerksverklebung und Betoninstandsetzung

Anwendungs-Performance:

- **Längere Topfzeit**

MORE SUSTAINABLE

Luftqualität und Emissionen:

- **Sehr niedrige VOC Emission (EC1^{PLUS})**
- **Geringer Geruch**

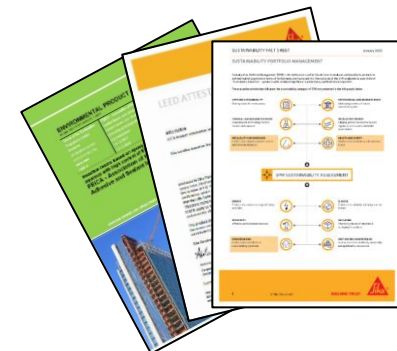


Gesundheit und Sicherheit:

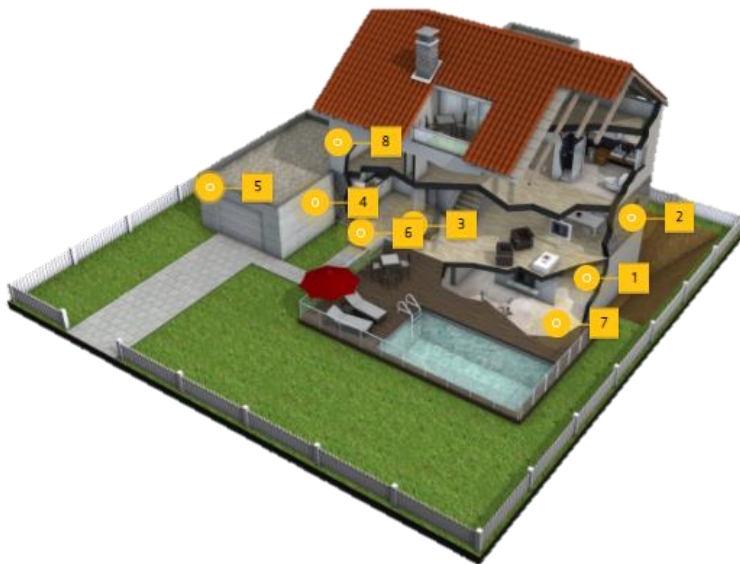
- **Geeignet für PRO und DIY**
- **Nicht als Gefahrgut reguliert**

Green Building

- **Erfüllt LEED v4 Anforderungen**



SIKA SORTIMENT FÜR DEN BAUSTOFFHANDEL



NR	ANWENDUNG / SIKA PRODUKT
1	Kosmetikspachtel für Ausbesserungen <u>Sika[®] Cosmetic L</u> (hell) <u>Sika[®] Cosmetic D</u> (dunkel)
2	Instandsetzungsmörtel mit reduziertem CO2-Fußabdruck <u>Sika MonoTop[®]-4012</u> (Schichtdicke 6-120 mm)
3	Vergussmörtel für innen und außen <u>SikaGrout[®]-312</u>
4	Trennmittel <u>Sika[®] Schalol</u>
5	Verdunstungsschutz <u>Sika[®] Antisol[®] E</u>
6	Haftemulsion <u>SikaLatex[®]</u>
7	Estrichzusatzmittel - Trocknungsbeschleuniger <u>SikaScreed[®] LS-5</u>
8	Reinigung und Schutz vor Algen, Flechten und Moos <u>Sikagard[®]-715 W</u> (zur Entfernung) <u>Sikagard[®]-703 W</u> (Schutzanstrich)



DANKE

für die Aufmerksamkeit!

BUILDING TRUST

