

Sikacryl 621 Fire+

LEISTUNGSERKLÄRUNG Nr. 79744211

1	EINDEUTIGER KENNCODE DES PRODUKTS:	79744211
2	VERWENDUNGSZWECK(E)	EAD 350141-00-1106:2017 Brandschutzprodukte zum Abdichten und Verschließen von Fugen und Öffnungen und zum Aufhalten von Feuer im Brandfall
3	HERSTELLER:	Sika Services AG Tüffenwies 16-22 8064 Zürich
4	BEVOLLMÄCHTIGTER:	
5	SYSTEM(E) ZUR BEWERTUNG UND ÜBERPRÜFUNG DER LEISTUNGSBESTÄNDIGKEIT:	System 1
6b	EUROPÄISCHES BEWERTUNGSDOKUMENT:	EAD 350141-00-1106:2017
	Europäische Technische Bewertung:	ETA-21/0889 vom 2021/10/20
	Technische Bewertungsstelle:	DBI Certification A/S
	Notifizierte Stelle(n):	2531

Leistungserklärung

Sikacryl 621 Fire+
79744211
2021.10 , ver. 1
1549

7 ERKLÄRTE LEISTUNG(EN)

Wesentliche Eigenschaften	Leistung	Bewertungssystem	Harmonisierte technische Spezifikation
Brandverhalten	D – s1, d1	System 1	EAD 350141-00-1106:2017
Feuerwiderstand	Anhang A	System 1	
Inhalt, Emission und/oder Freisetzung von gefährlichen Substanzen	Keine Leistung festgestellt	System 1	
Wasserdichtheit	Keine Leistung festgestellt	System 1	
Freisetzung von umwelt- und/oder gesundheitsgefährdenden Chemikalien	Keine Leistung festgestellt	System 1	
Mechanischer Widerstand und Stabilität	Keine Leistung festgestellt	System 1	
Schlagwiderstand	Keine Leistung festgestellt	System 1	
Haftung	Keine Leistung festgestellt	System 1	
Dauerhaftigkeit	Z2	System 1	
Zulässige Gesamtverformung	Keine Leistung festgestellt		
Zyklische Belastung von umlaufenden Abdichtungen an vorgehängten Fassaden	Keine Leistung festgestellt		
Relaxation	Keine Leistung festgestellt		
Lineare Ausdehnung	Keine Leistung festgestellt		
Schalldämmung	Rw(C;Ctr)= 62 (-1;-5) dB*	System 1	
Thermische Eigenschaften	Keine Leistung festgestellt	System 1	
Wasserdampfdurchlässigkeit	Keine Leistung festgestellt	System 1	

* bei 12 mm Fugentiefe

Leistungserklärung

Sikacryl 621 Fire+
79744211
2021.10 , ver. 1
1549

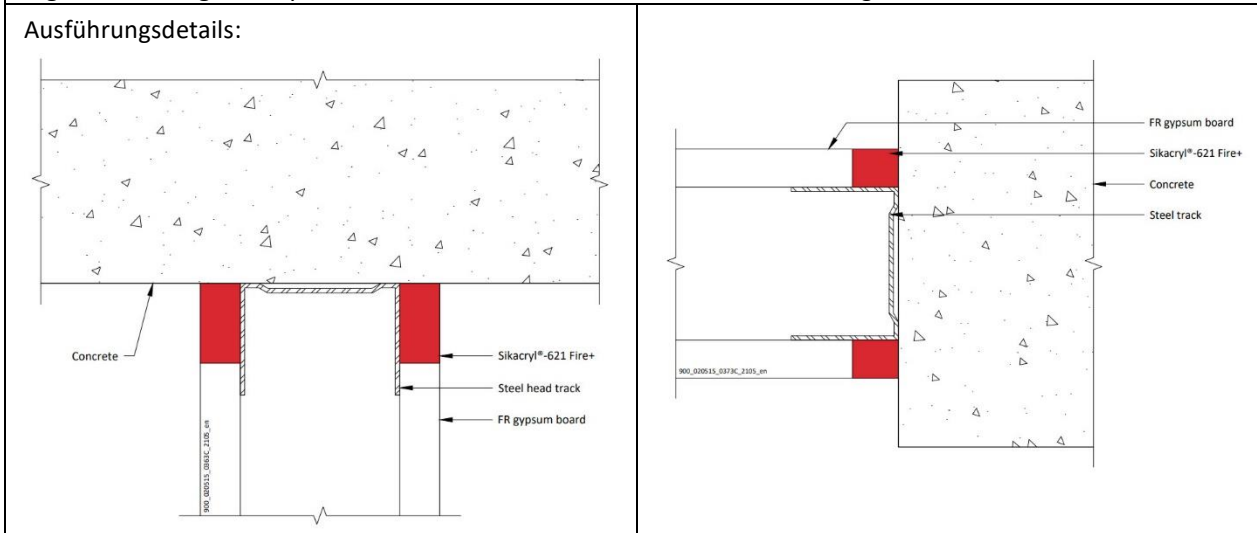
2/26

Anhang A

A.1 Leichtbauwände nach 1.2.1 mit einer Mindestwandstärke von 75 mm und mindestens 1 Platte mit 12,5 mm Dicke pro Seite

A.1.1 Lineare Fugenabdichtung zwischen Oberkante der Leichtbauwand und Untersicht einer Betondecke sowie vertikale Kante der Leichtbauwand und Betonwand

Fugenabdichtung: Sikacryl-621 Fire+ auf beiden Seiten der Wand mit einer Fugenbreite bis zu 30 mm



A.1.1.1

Substrate	Fugentiefe (mm)	Hinterfüllung (Minimum)	Klassifizierung
Gipskartonwand/ Beton	12,5 min.	50 mm Stahlständer	E 60 – T – X – F – W 25 EI 45 – T – X – F – W 25
			E 60 – V – X – F – W 15 EI 45 – V – X – F – W 15

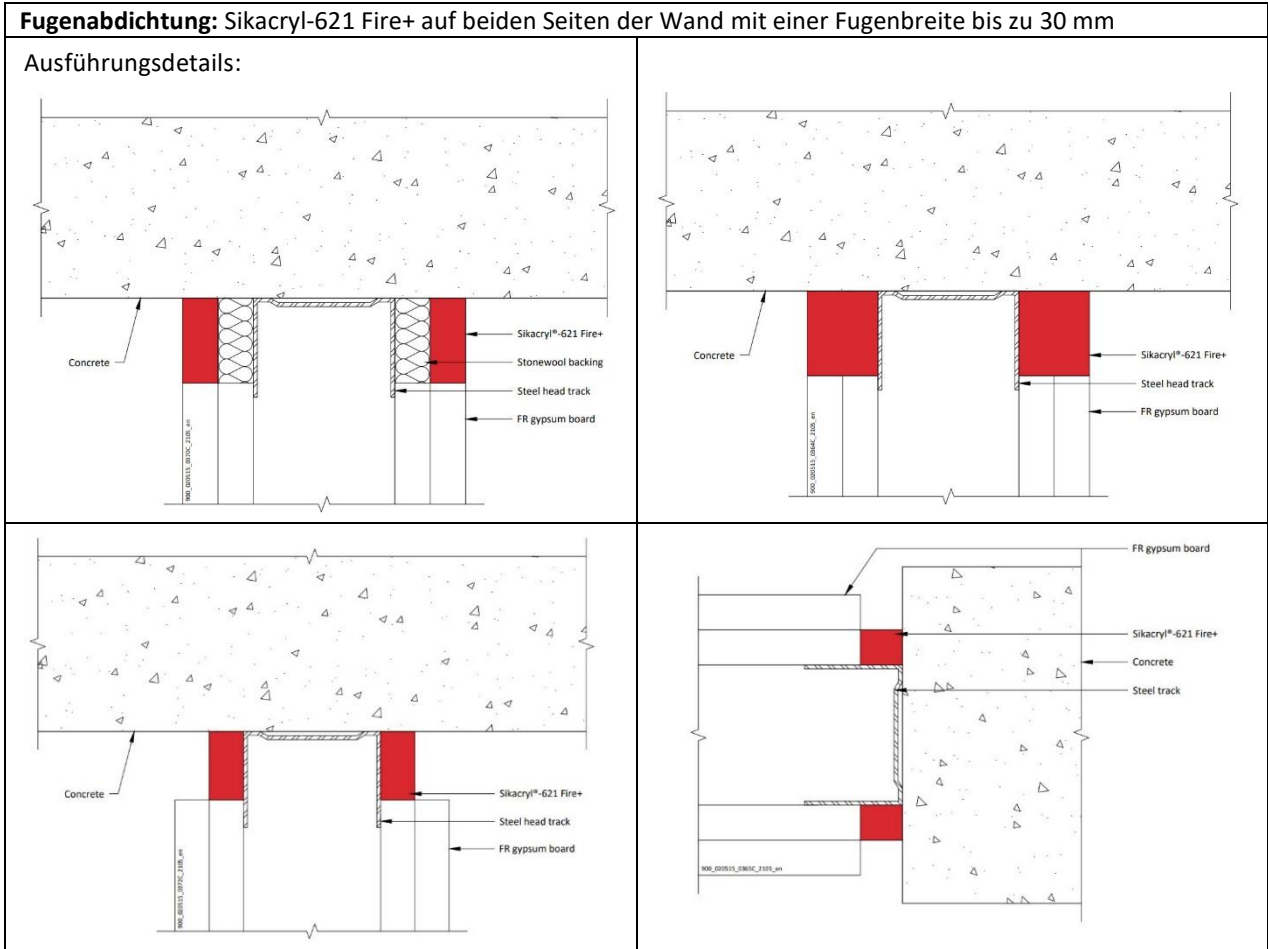
Leistungserklärung

Sikacryl 621 Fire+
79744211
2021.10 , ver. 1
1549

3/26

A.2 Leichtbauwände nach 1.2.1 mit einer Mindestwandstärke von 100 mm und mindestens 2 Platten mit 12,5 mm Dicke pro Seite

A.2.1 Lineare Fugenabdichtung zwischen Oberkante der Leichtbauwand und Untersicht einer Betondecke sowie vertikale Kante der Leichtbauwand und Betonwand



A.2.1.1

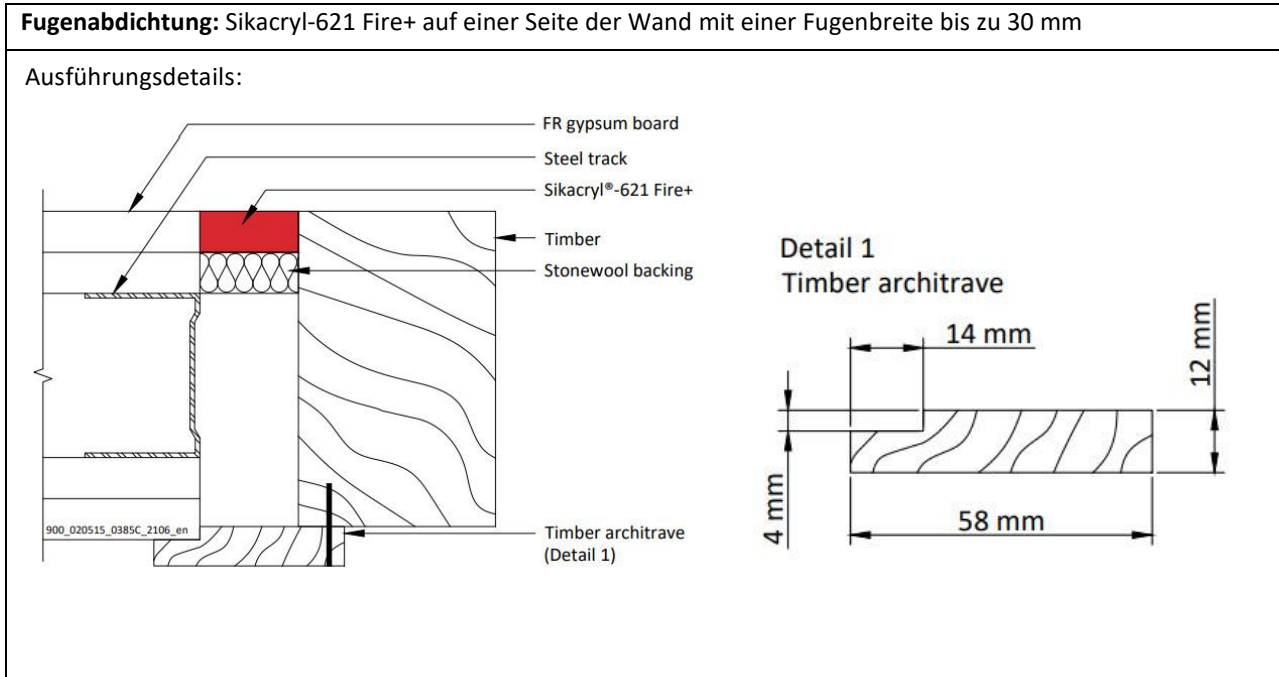
Substrate	Fugentiefe (mm)	Hinterfüllung (Minimum)	Klassifizierung
Gipskartonwand/ Beton	12,5 min.	12,5 mm Steinwolle mind. 35 kg/m ³ plus 50 mm Stahlständer	EI 120 – T – X – F – W 30
		20 mm Steinwolle mind. 35 kg/m ³	EI 120 – V – X – F – W 30
	25 min.	50 mm Stahlständer	EI 120 – T – X – F – W 30
	12,5 min.		EI 90 – T – X – F – W 25
			EI 90 – V – X – F – W 15

Leistungserklärung

Sikacryl 621 Fire+
79744211
2021.10 , ver. 1
1549

A.2.2 Leichtbau- oder Massivwände mit Mindestwandstärke von 100 mm und Holzuntergründe und Zargen aus Holz

A.2.2.1 Lineare Fugenabdichtung, vertikal oder horizontal, mit Hinterfüllmaterial



A.2.2.2

Substrate	Fugentiefe (mm)	Ausführung (minimum)	Hinterfüllung	Klassifizierung
Leichtbau- oder Massivwand / Holz	12,5 min.	Einseitige Fugen zwischen Leichtbau- oder Massivwänden und Holzrahmen abgedeckt mit Zargen, fixiert mit 25 mm Stahlpins im Abstand von 300 mm.	12,5 mm Steinwolle, mind. 35 kg/m ³	EI 60 – V – X – F – W 30
				EI 60 – T – X – F – W 30

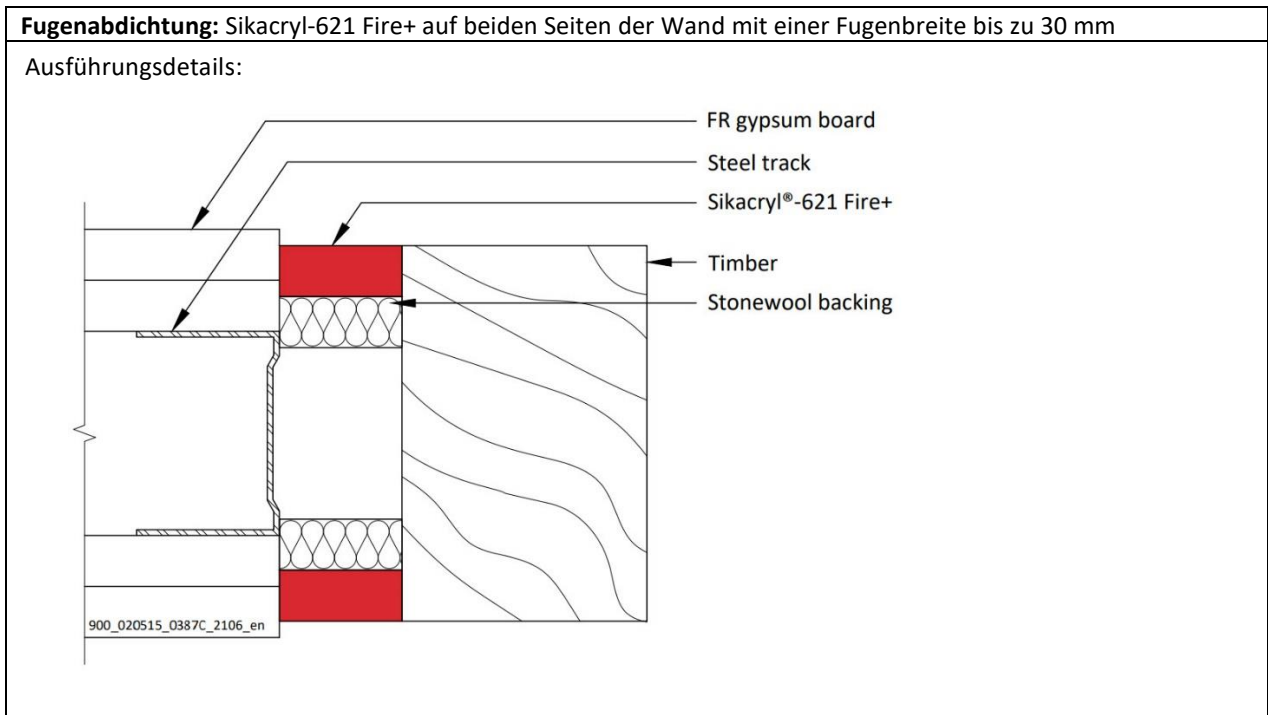
Leistungserklärung

Sikacryl 621 Fire+
79744211
2021.10 , ver. 1
1549

5/26

A.2.3 Leichtbau- oder Massivwände mit Mindestwandstärke von 100 mm und Holzuntergründe

A.2.3.1 Lineare Fugenabdichtung, vertikal oder horizontal, mit Hinterfüllmaterial



A.2.3.2

Substrate	Fugentiefe (mm)	Hinterfüllung	Klassifizierung
Leichtbau- oder Massivwand / Holz	12,5 min.	12,5 mm Steinwolle, mind. 35 kg/m ³	E 90 – V – X – F – W 30
			EI 60 – V – X – F – W 30
			E 90 – T – X – F – W 30
			EI 60 – T – X – F – W 30

Leistungserklärung

Sikacryl 621 Fire+
79744211
2021.10 , ver. 1
1549

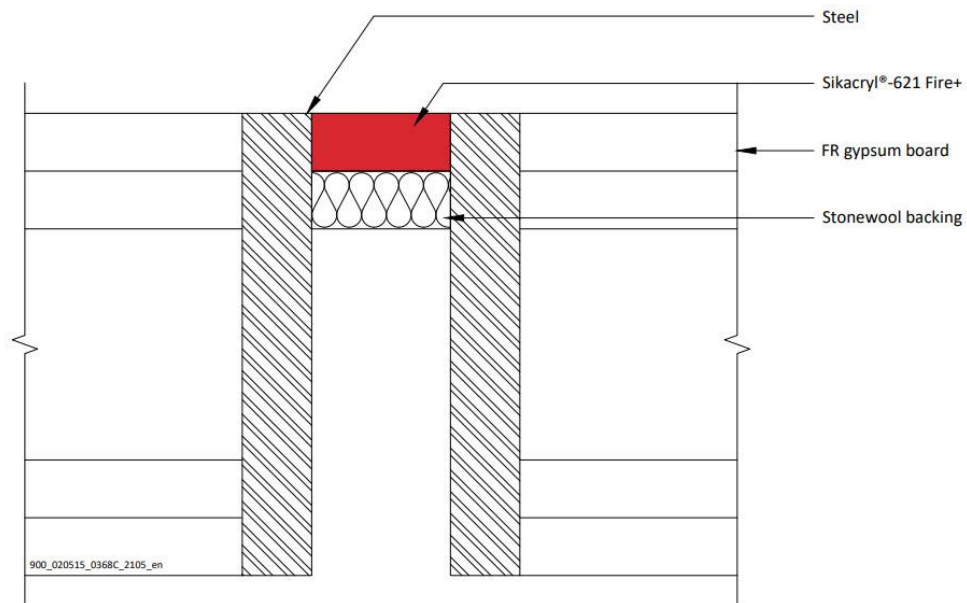
6/26

A.2.4 Leichtbau- oder Massivwände mit Mindestwandstärke von 100 mm und Stahluntergründe

A.2.4.1 Lineare Fugenabdichtung, vertikal oder horizontal, mit Hinterfüllmaterial

Fugenabdichtung: Sikacryl-621 Fire+ auf einer Seite der Wand mit einer Fugenbreite bis zu 30 mm

Ausführungsdetails:



A.2.4.2

Substrate	Fugentiefe (mm)	Hinterfüllung	Klassifizierung
Stahl / Stahl	12,5 min.	12,5 mm Steinwolle, mind. 35 kg/m ³	E 120 – V – X – F – W 30 EI 30 – V – X – F – W 30
			E 120 – T – X – F – W 30 EI 30 – T – X – F – W 30

Leistungserklärung

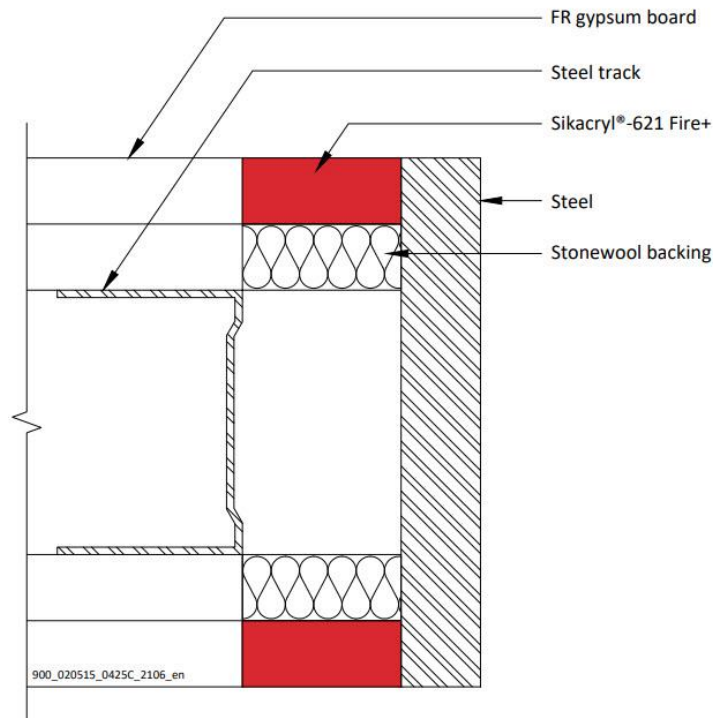
Sikacryl 621 Fire+
79744211
2021.10 , ver. 1
1549

7/26

A.2.5 Lineare Fugenabdichtung, vertikal oder horizontal, mit Hinterfüllmaterial

Fugenabdichtung: Sikacryl-621 Fire+ auf beiden Seiten der Wand mit einer Fugenbreite bis zu 30 mm

Ausführungsdetails:



A.2.5.1

Substrate	Fugentiefe (mm)	Hinterfüllung	Klassifizierung*
Leichtbau- oder Massivwand / Stahl	12,5 min.	12,5 mm Steinwolle, mind. 35 kg/m ³	E 120 – V – X – F – W 30 ¹ EI 30 – V – X – F – W 30 ²
			E 120 – T – X – F – W 30 ³ EI 45 – T – X – F – W 30 ⁴

*Weitere Information:

Die Klassifizierung in Tabelle A.2.5.1 berücksichtigt die Bedingungen zum Erreichen des Isolationswertes inklusive aller Komponenten des Systems entsprechend der Anforderungen der EN 1366-4. Dies berücksichtigt auch die Temperaturmessung der Metalluntergründe.

Entsprechend der Temperaturen, gemessen am Fugendichtstoff (ohne Berücksichtigung der Unterkonstruktion) ergeben sich folgende Zeiten des Feuerwiderstands (abgerundet):

¹ 120, ² 90, ³ 120, ⁴ 60

Leistungserklärung

Sikacryl 621 Fire+
79744211
2021.10, ver. 1
1549

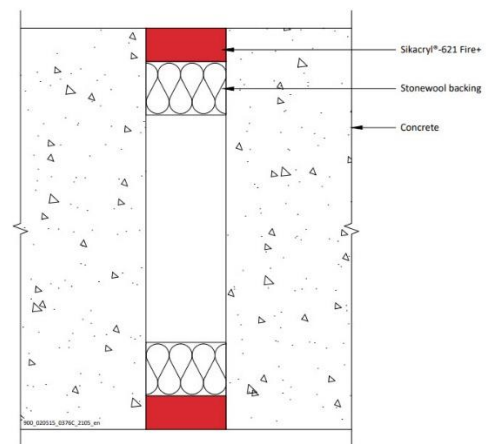
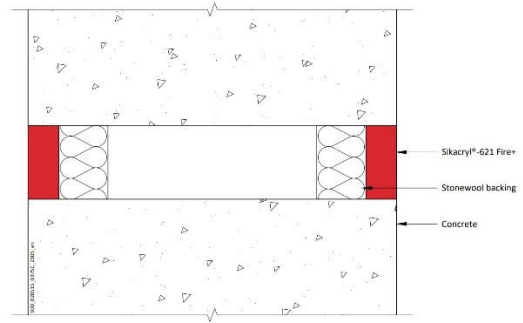
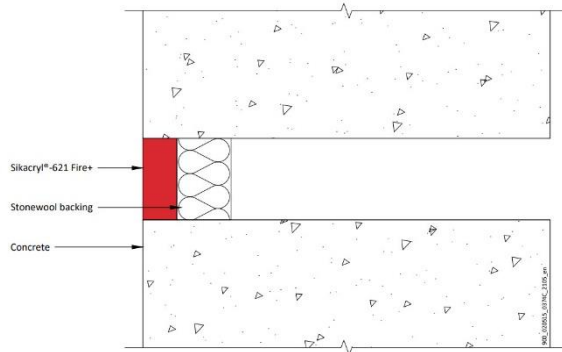
8/26

A.3 Massivwände nach 1.2.1 mit einer Mindestwandstärke von 150 mm

A.3.1 Lineare Fugenabdichtung zwischen Oberkante der Massivwand und Untersicht der Betondecke /zwischen den Massivwänden

Fugenabdichtung: Sikacryl-621 Fire+ an einer der beiden Seiten bündig (oder an einer Position in der Wand) oder an beiden Seiten der Wand bündig mit Fugenbreite bis zu 30 mm

Ausführungsdetails:



Leistungserklärung

Sikacryl 621 Fire+

79744211

2021.10 , ver. 1

1549

9/26

A.3.1.1

Substrate	Fugentiefe (mm)	Hinterfüllung (Minimum)	Klassifizierung
Ziegel/ Beton	>25 (einseitig)	20 mm Steinwolle mind. 40 kg/m ³	E 240 – T – X – F – W 30 EI 60 – T – X – F – W 30
	>15 (beidseitig)		EI 240 – V – X – F – W 30 EI 240 – T – X – F – W 30
	>10 (beidseitig)	60 mm Steinwolle mind. 33 kg/m ³	E 240 – T – X – F – W 50 EI 60 – T – X – F – W 50 EI 120 – V – X – F – W 50
	>25 (einseitig)	48 mm AES Mineralwolle	E 240 – T – X – F – W 30 EI 120 – T – X – F – W 30

Leistungserklärung

Sikacryl 621 Fire+
79744211
2021.10 , ver. 1
1549

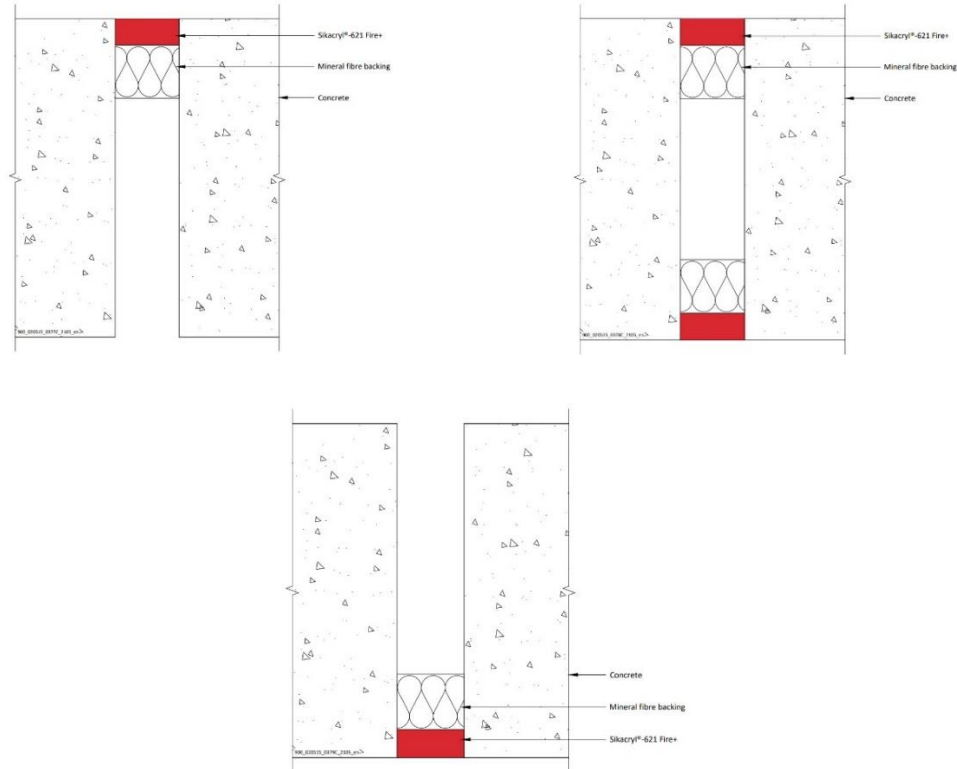
10/26

A.4 Massivwände nach 1.2.1 mit einer Mindestwandstärke von 150 mm

A.4.1 Lineare Fugenabdichtung zwischen Deckenelementen oder zwischen Deckenoberseite und Wänden

Fugenabdichtung: Sikacryl-621 Fire+ an einer der beiden Seiten bündig (oder an einer Position in der Decke) oder an beiden Seiten der Decke bündig mit Fugenbreite bis zu 100 mm

Construction details:



A.4.1.1

Substrate	Fugentiefe (mm)	Hinterfüllung (Minimum)	Klassifizierung
Ziegel/ Beton	>25 (in der Decke)	25 mm AES Mineralwolle	E 120 – H – X – F – W 100
	>25 (bündig Deckenoberseite)		EI 60 – H – X – F – W 100
	>15 (Beidseitig)	25 mm Steinwolle, mind. 40 kg/m ³	EI 180 – H – X – F – W 100
		25 mm Steinwolle, mind. 140 kg/m ³	EI 180 – H – X – F – W 100
	>15 (beidseitig)	25 mm Steinwolle, mind. 35 kg/m ³	EI 240 – H – X – F – W 30
	>10 (bündig Deckenoberseite)	90 mm Steinwolle, mind. 33 kg/m ³	EI 240 – H – X – F – W 100

Leistungserklärung

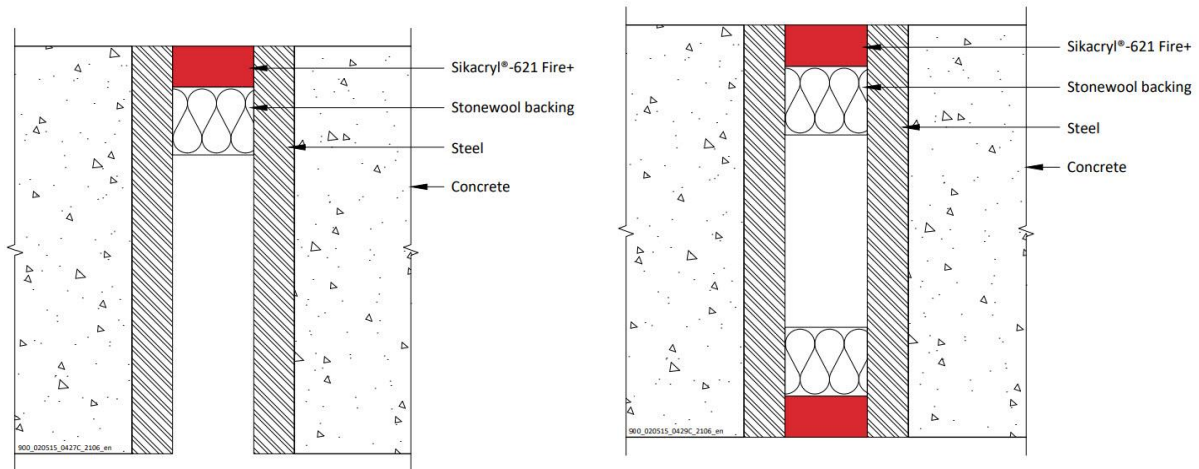
Sikacryl 621 Fire+
79744211
2021.10 , ver. 1
1549

11/26

A.4.2 Lineare Fugenabdichtung zwischen Deckenelementen

Fugenabdichtung: Sikacryl-621 Fire+ an beiden Seiten der Decke bündig oder einseitig an Deckenoberseite mit einer Fugenbreite bis zu 30 mm

Ausführungsdetails:



A.4.2.1

Substrate	Fugentiefe (mm)	Hinterfüllung	Position	Klassifizierung*
Stahl/ Stahl oder Stahl/ Beton	>25	50 mm Steinwolle, mind. 35 kg/m ³	Oben	E 240 – H – X – F – W 30 ¹ EI 30 – H – X – F – W 30 ²
	>15	25 mm Steinwolle, mind. 35 kg/m ³	Beidseitig	E 240 – H – X – F – W 30 ³ EI 45 – H – X – F – W 30 ⁴
Aluminium / Beton	>25	50 mm Steinwolle, mind. 35 kg/m ³	Oben	E 180 – H – X – F – W 30 ⁵ EI 20 – H – X – F – W 30 ⁶

*Weitere Information:

Die Klassifizierung in Tabelle A.4.2.1 berücksichtigt die Bedingungen zum Erreichen des Isolationswertes inklusive aller Komponenten des Systems entsprechend der Anforderungen der EN 1366-4. Dies berücksichtigt auch die Temperaturmessung der Metalluntergründe.

Entsprechend der Temperaturen, gemessen am Fugendichtstoff (ohne Berücksichtigung der Unterkonstruktion) ergeben sich folgende Zeiten des Feuerwiderstands (abgerundet):

¹ 240, ² 60, ³ 240, ⁴ 120, ⁵ 180, ⁶ 60

Leistungserklärung

Sikacryl 621 Fire+
79744211
2021.10, ver. 1
1549

12/26

8 ANGEMESSENE TECHNISCHE DOKUMENTATION UND/ODER SPEZIFISCHE TECHNISCHE DOKUMENTATION

Die Leistung des vorstehenden Produkts entspricht der erklärten Leistung/den erklärten Leistungen. Für die Erstellung der Leistungserklärung im Einklang mit der Verordnung (EU) Nr. 305/2011 ist allein der obengenannte Hersteller verantwortlich.

Unterzeichnet für den Hersteller und im Namen des Herstellers von:

Name: Jochen Kammerer
Funktion: Produktioningenieur
In Wien am 13 December 2021

Name: Markus Egger
Funktion: Geschäftsführer
In Wien am 13 December 2021



.....

.....

Ende der Information nach Verordnung (EU) Nr 305/2011

Leistungserklärung

Sikacryl 621 Fire+
79744211
2021.10 , ver. 1
1549

13/26

VOLLSTÄNDIGE CE-KENNZEICHNUNG

 21
Sika Services AG, Zurich, Switzerland
Leistungserklärung 79744211

Leistungserklärung

Sikacryl 621 Fire+
79744211
2021.10 , ver. 1
1549

14/26

Brandverhalten	D – s1, d1
Feuerwiderstand	Anhang A
Dauerhaftigkeit	Z2
Schalldämmung	Rw(C;Ctr)= 62 (-1;-5) dB

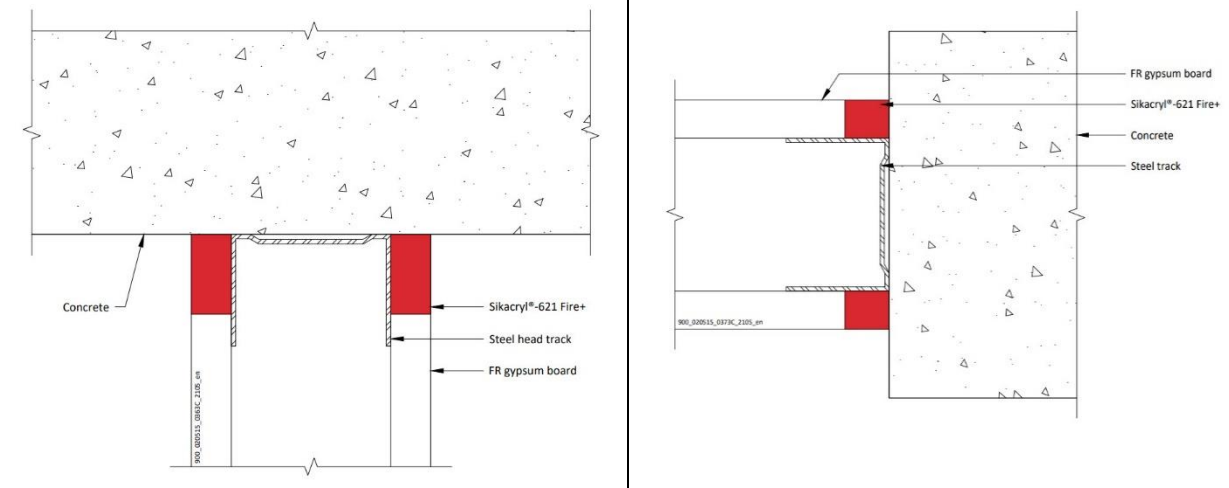
Anhang A

A.1 Leichtbauwände nach 1.2.1 mit einer Mindestwandstärke von 75 mm und mindestens 1 Platte mit 12,5 mm Dicke pro Seite

A.1.1 Lineare Fugenabdichtung zwischen Oberkante der Leichtbauwand und Untersicht einer Betondecke sowie vertikale Kante der Leichtbauwand und Betonwand

Fugenabdichtung: Sikacryl-621 Fire+ auf beiden Seiten der Wand mit einer Fugenbreite bis zu 30 mm

Ausführungsdetails:



A.1.1.1

Substrate	Fugentiefe (mm)	Hinterfüllung (Minimum)	Klassifizierung
Gipskartonwand/ Beton	12,5 min.	50 mm Stahlständer	E 60 – T – X – F – W 25 EI 45 – T – X – F – W 25
			E 60 – V – X – F – W 15 EI 45 – V – X – F – W 15

Leistungserklärung

Sikacryl 621 Fire+
79744211
2021.10 , ver. 1
1549

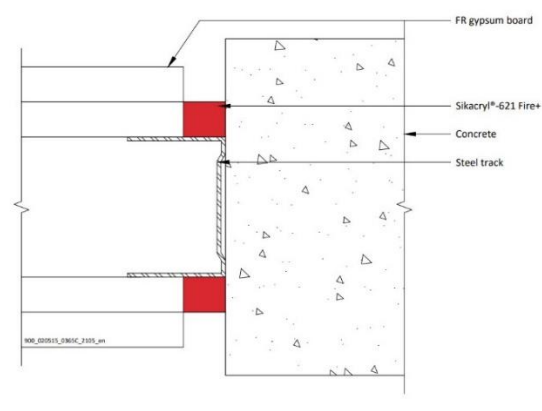
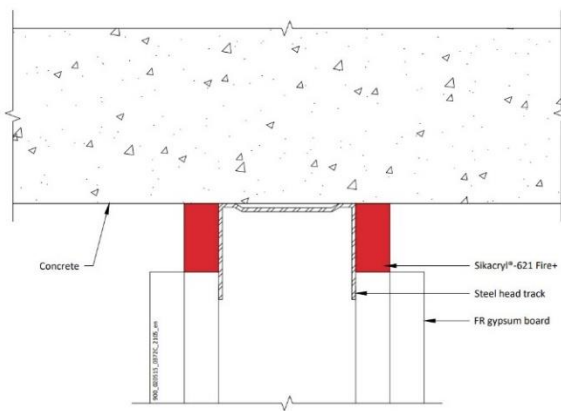
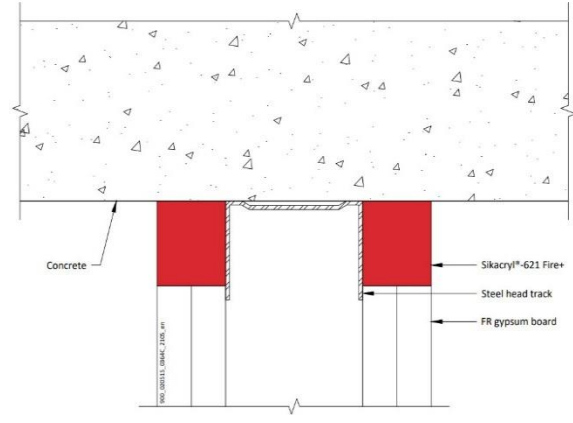
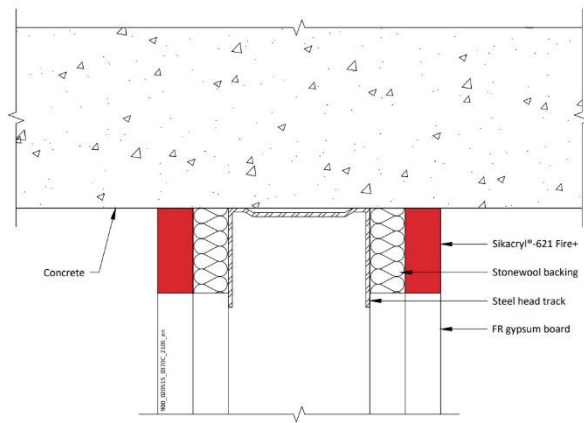
15/26

A.2 Leichtbauwände nach 1.2.1 mit einer Mindestwandstärke von 100 mm und mindestens 2 Platten mit 12,5 mm Dicke pro Seite

A.2.1 Lineare Fugenabdichtung zwischen Oberkante der Leichtbauwand und Untersicht einer Betondecke sowie vertikale Kante der Leichtbauwand und Betonwand

Fugenabdichtung: Sikacryl-621 Fire+ auf beiden Seiten der Wand mit einer Fugenbreite bis zu 30 mm

Ausführungsdetails:



A.2.1.1

Substrate	Fugentiefe (mm)	Hinterfüllung (Minimum)	Klassifizierung
Gipskartonwand/ Beton	12,5 min.	12,5 mm Steinwolle mind. 35 kg/m ³ plus 50 mm Stahlständer	EI 120 – T – X – F – W 30
		20 mm Steinwolle mind. 35 kg/m ³	EI 120 – V – X – F – W 30
	25 min.	50 mm Stahlständer	EI 120 – T – X – F – W 30
	12,5 min.		EI 90 – T – X – F – W 25
			EI 90 – V – X – F – W 15

Leistungserklärung

Sikacryl 621 Fire+
79744211
2021.10 , ver. 1
1549

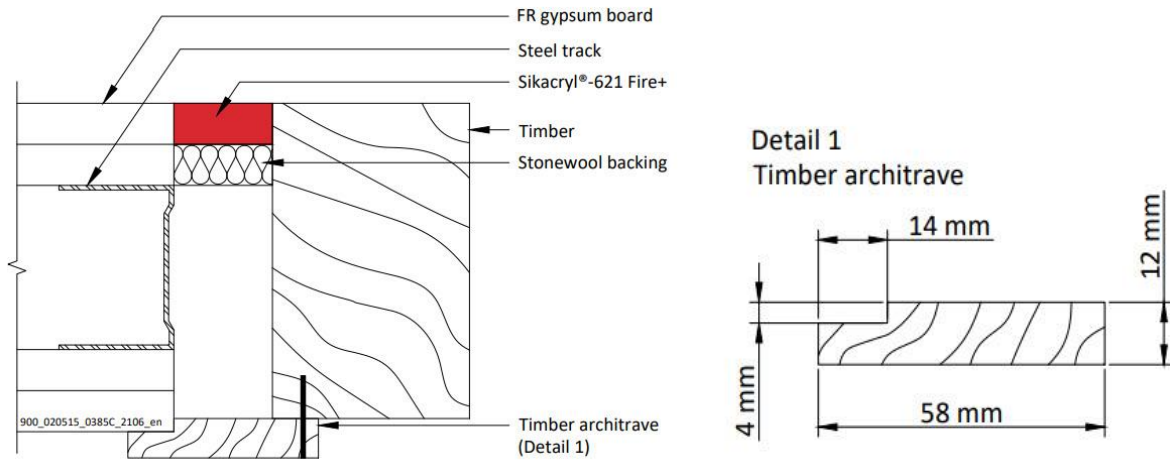
16/26

A.2.2 Leichtbau- oder Massivwände mit Mindestwandstärke von 100 mm und Holzuntergründe und Zargen aus Holz

A.2.2.1 Lineare Fugenabdichtung, vertikal oder horizontal, mit Hinterfüllmaterial

Fugenabdichtung: Sikacryl-621 Fire+ auf einer Seite der Wand mit einer Fugenbreite bis zu 30 mm

Ausführungsdetails:



A.2.2.2

Substrate	Fugentiefe (mm)	Ausführung (minimum)	Hinterfüllung	Klassifizierung
Leichtbau- oder Massivwand / Holz	12,5 min.	Einseitige Fugen zwischen Leichtbau- oder Massivwänden und Holzrahmen abgedeckt mit Zargen, fixiert mit 25 mm Stahlpins im Abstand von 300 mm.	12,5 mm Steinwolle, mind. 35 kg/m ³	EI 60 – V – X – F – W 30
				EI 60 – T – X – F – W 30

Leistungserklärung

Sikacryl 621 Fire+
79744211
2021.10, ver. 1
1549

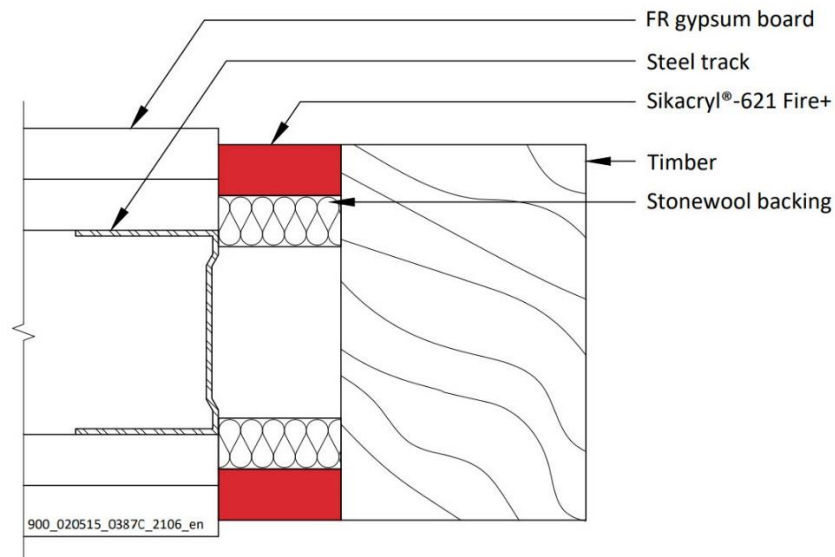
17/26

A.2.3 Leichtbau- oder Massivwände mit Mindestwandstärke von 100 mm und Holzuntergründe

A.2.3.1 Lineare Fugenabdichtung, vertikal oder horizontal, mit Hinterfüllmaterial

Fugenabdichtung: Sikacryl-621 Fire+ auf beiden Seiten der Wand mit einer Fugenbreite bis zu 30 mm

Ausführungsdetails:



A.2.3.2

Substrate	Fugentiefe (mm)	Hinterfüllung	Klassifizierung
Leichtbau- oder Massivwand / Holz	12,5 min.	12,5 mm Steinwolle, mind. 35 kg/m ³	E 90 – V – X – F – W 30
			EI 60 – V – X – F – W 30
			E 90 – T – X – F – W 30
			EI 60 – T – X – F – W 30

Leistungserklärung

Sikacryl 621 Fire+
79744211
2021.10 , ver. 1
1549

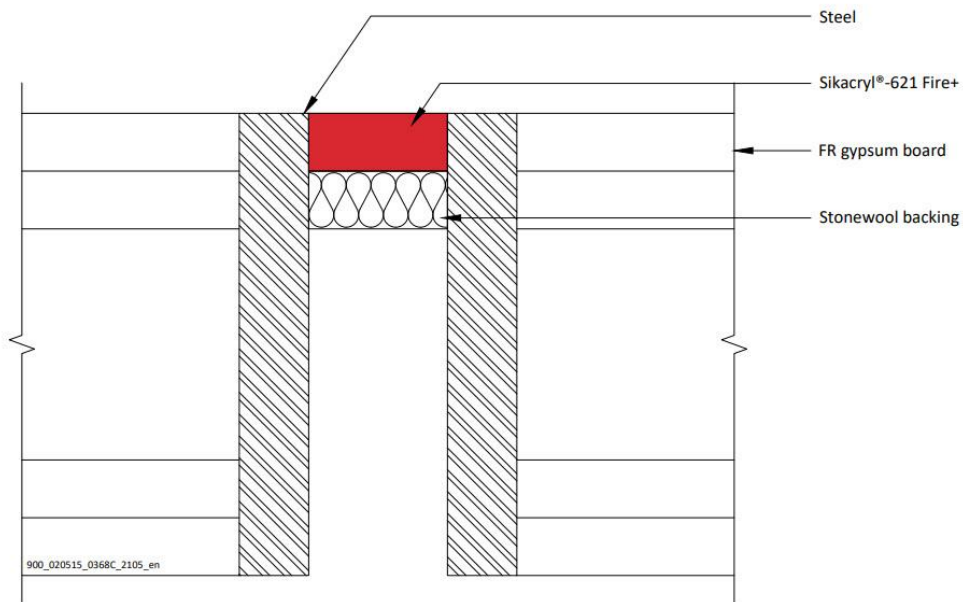
18/26

A.2.4 Leichtbau- oder Massivwände mit Mindestwandstärke von 100 mm und Stahluntergründe

A.2.4.1 Lineare Fugenabdichtung, vertikal oder horizontal, mit Hinterfüllmaterial

Fugenabdichtung: Sikacryl-621 Fire+ auf einer Seite der Wand mit einer Fugenbreite bis zu 30 mm

Ausführungsdetails:



A.2.4.2

Substrate	Fugentiefe (mm)	Hinterfüllung	Klassifizierung
Stahl / Stahl	12,5 min.	12,5 mm Steinwolle, mind. 35 kg/m ³	E 120 – V – X – F – W 30
			EI 30 – V – X – F – W 30
			E 120 – T – X – F – W 30
			EI 30 – T – X – F – W 30

Leistungserklärung

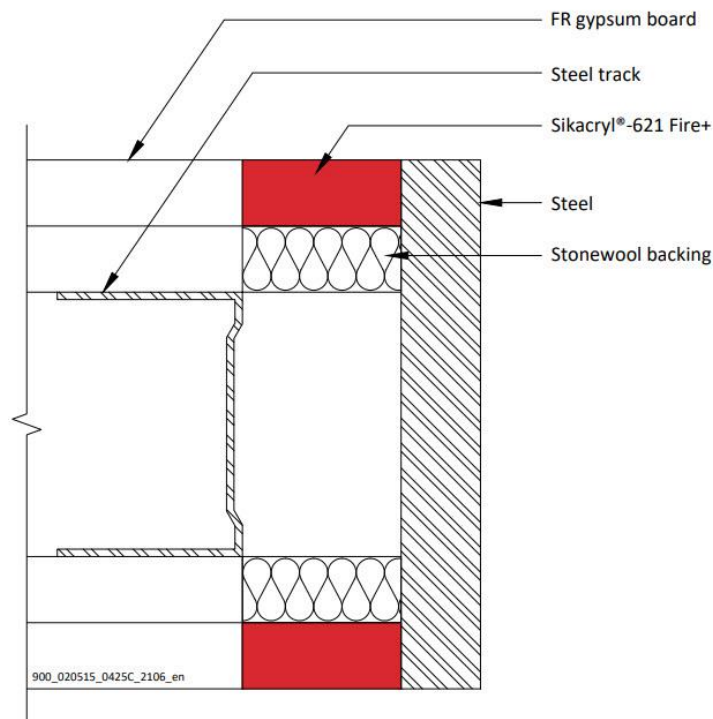
Sikacryl 621 Fire+
79744211
2021.10 , ver. 1
1549

19/26

A.2.5 Lineare Fugenabdichtung, vertikal oder horizontal, mit Hinterfüllmaterial

Fugenabdichtung: Sikacryl-621 Fire+ auf beiden Seiten der Wand mit einer Fugenbreite bis zu 30 mm

Ausführungsdetails:



B.2.5.1

Substrate	Fugentiefe (mm)	Hinterfüllung	Klassifizierung*
Leichtbau- oder Massivwand / Stahl	12,5 min.	12,5 mm Steinwolle, mind. 35 kg/m ³	E 120 – V – X – F – W 30 ¹ EI 30 – V – X – F – W 30 ²
			E 120 – T – X – F – W 30 ³ EI 45 – T – X – F – W 30 ⁴

*Weitere Information:

Die Klassifizierung in Tabelle A.2.5.1 berücksichtigt die Bedingungen zum Erreichen des Isolationswertes inklusive aller Komponenten des Systems entsprechend der Anforderungen der EN 1366-4. Dies berücksichtigt auch die Temperaturmessung der Metalluntergründe.

Entsprechend der Temperaturen, gemessen am Fugendichtstoff (ohne Berücksichtigung der Unterkonstruktion) ergeben sich folgende Zeiten des Feuerwiderstands (abgerundet):

¹ 120, ² 90, ³ 120, ⁴ 60

Leistungserklärung

Sikacryl 621 Fire+
79744211
2021.10, ver. 1
1549

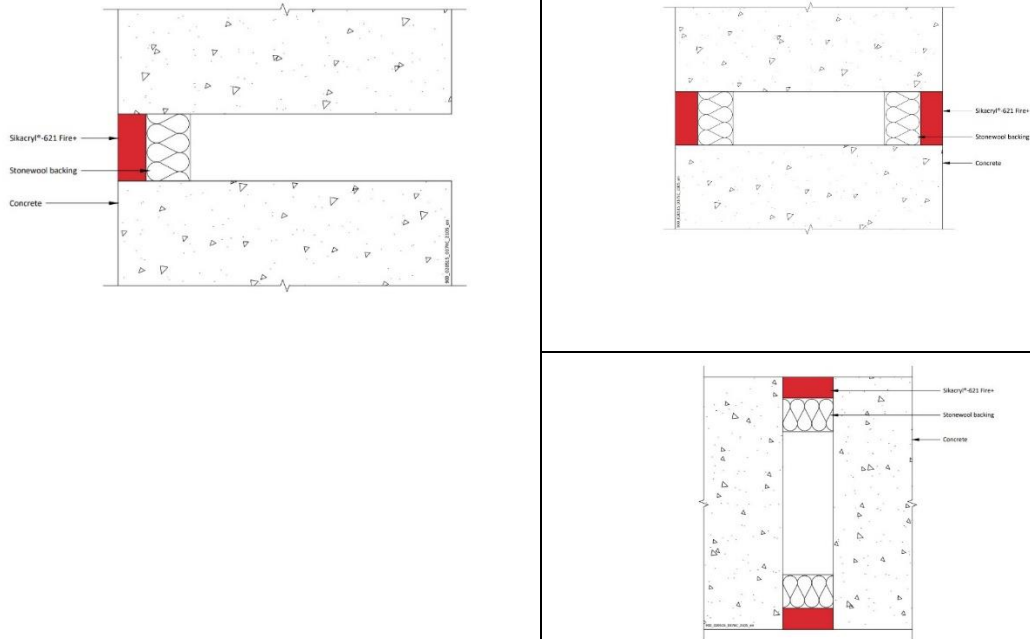
20/26

A.3 Massivwände nach 1.2.1 mit einer Mindestwandstärke von 150 mm

A.3.1 Lineare Fugenabdichtung zwischen Oberkante der Massivwand und Untersicht der Betondecke /zwischen den Massivwänden

Fugenabdichtung: Sikacryl-621 Fire+ an einer der beiden Seiten bündig (oder an einer Position in der Wand) oder an beiden Seiten der Wand bündig mit Fugenbreite bis zu 30 mm

Ausführungsdetails:



A.3.1.1

Substrate	Fugentiefe (mm)	Hinterfüllung (Minimum)	Klassifizierung
Ziegel/ Beton	>25 (einseitig)	20 mm Steinwolle mind. 40 kg/m ³	E 240 – T – X – F – W 30 EI 60 – T – X – F – W 30
	>15 (beidseitig)		EI 240 – V – X – F – W 30 EI 240 – T – X – F – W 30
	>10 (beidseitig)	60 mm Steinwolle mind. 33 kg/m ³	E 240 – T – X – F – W 50 EI 60 – T – X – F – W 50 EI 120 – V – X – F – W 50
	>25 (einseitig)	48 mm AES Mineralwolle	E 240 – T – X – F – W 30 EI 120 – T – X – F – W 30

Leistungserklärung

Sikacryl 621 Fire+
79744211
2021.10 , ver. 1
1549

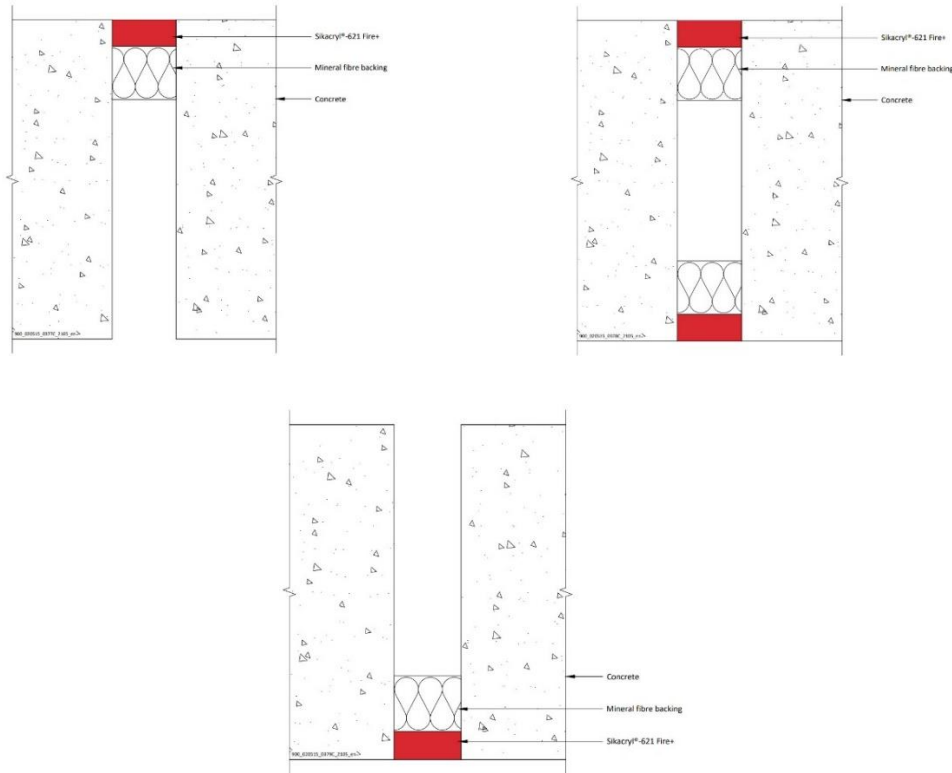
21/26

A.4 Massivwände nach 1.2.1 mit einer Mindestwandstärke von 150 mm

A.4.1 Lineare Fugenabdichtung zwischen Deckenelementen oder zwischen Deckenoberseite und Wänden

Fugenabdichtung: Sikacryl-621 Fire+ an einer der beiden Seiten bündig (oder an einer Position in der Decke) oder an beiden Seiten der Decke bündig mit Fugenbreite bis zu 100 mm

Construction details:



A.4.1.1

Substrate	Fugentiefe (mm)	Hinterfüllung (Minimum)	Klassifizierung
Ziegel/ Beton	>25 (in der Decke)	25 mm AES Mineralwolle	E 120 – H – X – F – W 100
	>25 (bündig Deckenoberseite)		EI 60 – H – X – F – W 100
	>15 (Beidseitig)	25 mm Steinwolle, mind. 40 kg/m ³	EI 120 – H – X – F – W 100
		25 mm Steinwolle, mind. 140 kg/m ³	EI 180 – H – X – F – W 100
	>15 (beidseitig)	25 mm Steinwolle, mind. 35 kg/m ³	EI 240 – H – X – F – W 30
	>10 (bündig Deckenoberseite)	90 mm Steinwolle, mind. 33 kg/m ³	EI 240 – H – X – F – W 100

Leistungserklärung

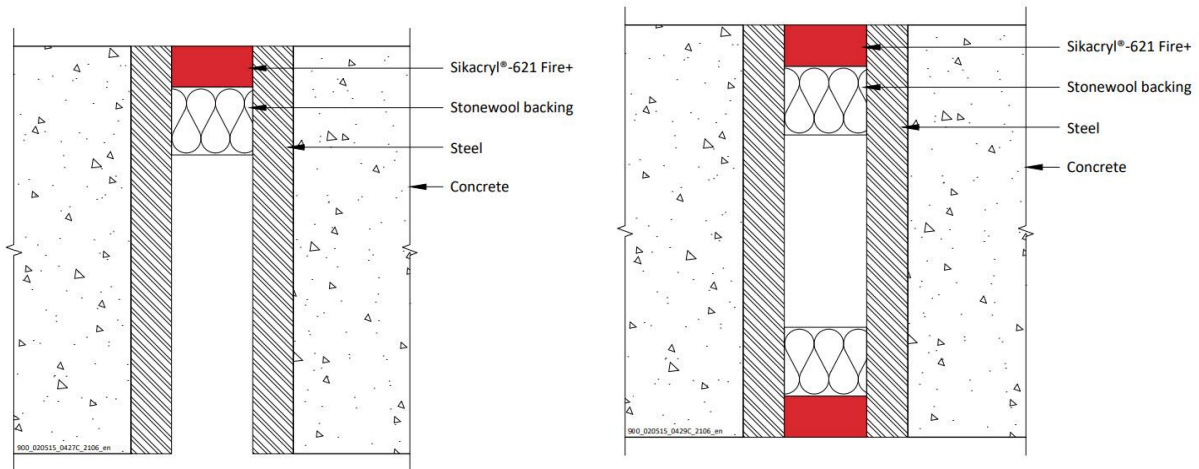
Sikacryl 621 Fire+
79744211
2021.10, ver. 1
1549

22/26

A.4.2 Lineare Fugenabdichtung zwischen Deckenelementen

Fugenabdichtung: Sikacryl-621 Fire+ an beiden Seiten der Decke bündig oder einseitig an Deckenoberseite mit einer Fugenbreite bis zu 30 mm

Ausführungsdetails:



A.4.2.1

Substrate	Fugentiefe (mm)	Hinterfüllung	Position	Klassifizierung*
Stahl/ Stahl oder Stahl/ Beton	>25	50 mm Steinwolle, mind. 35 kg/m ³	Oben	E 240 – H – X – F – W 30 ¹ EI 30 – H – X – F – W 30 ²
	>15	25 mm Steinwolle, mind. 35 kg/m ³	Beidseitig	E 240 – H – X – F – W 30 ³ EI 45 – H – X – F – W 30 ⁴
Aluminium / Beton	>25	50 mm Steinwolle, mind. 35 kg/m ³	Oben	E 180 – H – X – F – W 30 ⁵ EI 20 – H – X – F – W 30 ⁶

*Weitere Information:

Die Klassifizierung in Tabelle A.4.2.1 berücksichtigt die Bedingungen zum Erreichen des Isolationswertes inklusive aller Komponenten des Systems entsprechend der Anforderungen der EN 1366-4. Dies berücksichtigt auch die Temperaturmessung der Metalluntergründe.

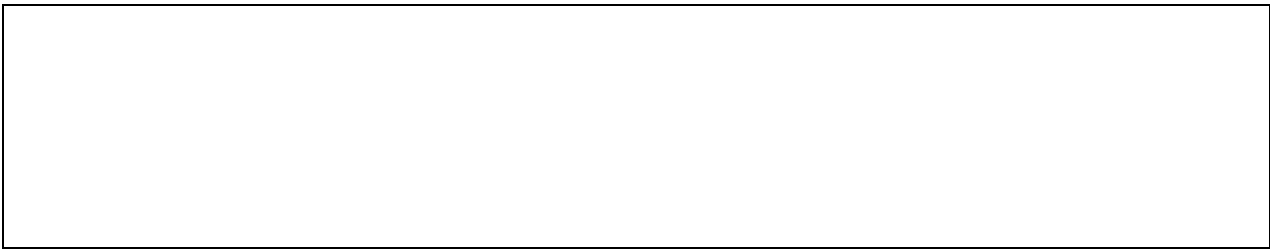
Entsprechend der Temperaturen, gemessen am Fugendichtstoff (ohne Berücksichtigung der Unterkonstruktion) ergeben sich folgende Zeiten des Feuerwiderstands (abgerundet):

¹ 240, ² 60, ³ 240, ⁴ 120, ⁵ 180, ⁶ 60

Leistungserklärung

Sikacryl 621 Fire+
79744211
2021.10, ver. 1
1549

23/26



EAD 350141-00-1106:2017
Notifizierte Stelle 2531
Brandschutzprodukte zum Abdichten und Verschließen von Fugen und Öffnungen und zum Aufhalten von Feuer im Brandfall

<http://dop.sika.com>

Leistungserklärung

Sikacryl 621 Fire+
79744211
2021.10 , ver. 1
1549

24/26

CE-KENNZEICHNUNG AUF DER VERPACKUNG

 21
Sika Services AG, Zurich, Switzerland
79744211
For details see accompanying documents
EAD 350141-00-1106:2017
Notified Body 2531
Fire Stopping and Sealing Product: Linear Joint and Gap Seals

<http://dop.sika.com>

ÖKOLOGISCHE, GESUNDHEITS- UND SICHERHEITSINFORMATIONEN (REACH)

Für detaillierte Angaben zur sicheren Handhabung, Lagerung und Entsorgung von chemischen Produkten konsultieren Sie bitte das aktuelle Sicherheitsdatenblatt unter www.sika.at, welches physikalische, toxikologische und andere sicherheitsrelevante Daten enthält.

RECHTLICHE HINWEISE

Die hier gemachten Angaben und jede andere Beratung beruhen auf unseren aktuellen Kenntnissen und Erfahrungen bei korrekter Lagerung, Handhabung und Verwendung unserer Produkte unter normalen Umständen und entsprechend unseren Empfehlungen. Die Angaben beziehen sich nur auf die ausdrücklich erwähnten Anwendungen und Produkte. Für den Fall, dass sich die Anwendungsparameter ändern, z.B. bei Abweichungen der Untergründe etc., oder bei anderweitiger Anwendung, wenden Sie sich bitte vorher an unsere Technische Beratung. Die hier angegebenen Informationen befreien den Produkthanwender nicht davon, die Eignung des Produkts für die vorgesehene Anwendung und den vorgesehenen Zweck zu überprüfen. Für alle Bestellungen gelten unsere aktuellen Allgemeinen Verkaufs- und Lieferbedingungen. Produkthanwender müssen sich stets auf die neueste Ausgabe des lokalen Produktdatenblatts des betreffenden Produktes beziehen, welches auf Anfrage zur Verfügung gestellt wird.

Leistungserklärung

Sikacryl 621 Fire+
79744211
2021.10, ver. 1
1549

25/26

Sika Services AG
Tüffenwies 16-22
8064 Zürich
Switzerland
www.sika.com

Sika Österreich GmbH
Bingser Dorfstraße 23
6700 Bludenz
Österreich
www.sika.at

Leistungserklärung

Sikacryl 621 Fire+
79744211
2021.10 , ver. 1
1549

26/26