



# ÖNORM B 3691-2019 NEUAUFLAGE MAI 2019

MAI 2019  
SIKA ÖSTERREICH GMBH ROOFING

BUILDING TRUST



# ÖNORM B 3691-2019 NEUAUFLAGE MAI 2019

- Gültig mit 1. Mai 2019
- Ersetzt ON B 3691:2019-02



**ÖNORM  
B 3691**

**Ausgabe: 2019-05-01**

## **Planung und Ausführung von Dachabdichtungen**

Dieser Vortrag erhebt keinen Anspruch auf Vollständigkeit und ersetzt nicht das persönliche Studium. Sika AT Roofing ist aber bemüht möglichst kompetent, für Fragen bereit zu stehen.

# ÖNORM B 3691-2019 NEUAUFLAGE MAI 2019

- Die Mindesthöhen  $h_2$  über Belag sind von den Mindestanschlusshöhen  $h_1$  und der Dimension der vorgesezten Entwässerungsrinnen abhängig. Daher wurde die Berechnung der Mindesthöhen  $h_2$  über Belag in [Tabelle 9](#) und [Tabelle 10](#) korrigiert, getrennt dargestellt und mit den Mindestwerten zusammengefasst.

**Alt!**

- Tabelle 9 und Tabelle 10 sind gleich aufgebaut worden.
- Diese Ansicht zeigt Tabelle 9

Parameter		Lage des Anschlusses		
		Ungeschützt	Teilgeschützt	Geschützt
Mindestanschlusshöhe $h_1$ ohne Entwässerungsrinne	Regelfall	10 cm	5 cm	1 cm
	Erhöhte Anforderung	15 cm	7 cm	3 cm
Mindestanschlusshöhe $h_1$ mit Gitterrost/ Entwässerungsrinne $b \geq 12$ cm	Regelfall	10 cm, abzüglich 50 % der Rinnentiefe	5 cm, abzüglich 50 % der Rinnentiefe	1 cm
	Erhöhte Anforderung	15 cm, abzüglich 50 % der Rinnentiefe	7 cm, abzüglich 50 % der Rinnentiefe	1 cm
mit	Regelfall	10 cm, abzüglich der Rinnentiefe	5 cm, abzüglich der Rinnentiefe	1 cm
	Erhöhte Anforderung	15 cm, abzüglich der Rinnentiefe	7 cm, abzüglich der Rinnentiefe	1 cm
g	Regelfall	1 cm	1 cm	1 cm
	Erhöhte Anforderung	3 cm	3 cm	1 cm

Parameter		Lage des Anschlusses		
		Ungeschützt	Teilgeschützt	Geschützt
Mindestanschlusshöhe $h_1$ ohne Entwässerungsrinne	Regelfall	10 cm	5 cm	1 cm
	Erhöhte Anforderung	15 cm	7 cm	3 cm
Mindesthöhe $h_2$ über Belag mit Gitterrost/ Entwässerungsrinne $b \geq 12$ cm	Regelfall	10 cm, abzüglich 50 % der Rinnentiefe, mindestens 1 cm	5 cm, abzüglich 50 % der Rinnentiefe, mindestens 1 cm	1 cm
	Erhöhte Anforderung	15 cm, abzüglich 50 % der Rinnentiefe, mindestens 3 cm	7 cm, abzüglich 50 % der Rinnentiefe, mindestens 3 cm	3 cm, abzüglich 50 % der Rinnentiefe, mindestens 1 cm
Mindesthöhe $h_2$ über Belag mit Gitterrost/ Entwässerungsrinne $b \geq 20$ cm	Regelfall	10 cm, abzüglich der Rinnentiefe, mindestens 1 cm	5 cm, abzüglich der Rinnentiefe, mindestens 1 cm	1 cm
	Erhöhte Anforderung	15 cm, abzüglich der Rinnentiefe, mindestens 3 cm	7 cm, abzüglich der Rinnentiefe, mindestens 3 cm	3 cm, abzüglich der Rinnentiefe, mindestens 1 cm

**NEU!**

# ÖNORM B 3691-2019 NEUAUFLAGE MAI 2019

- Die Legende von Bild B.2, Bild B.3, Bild B.5 und Bild B.6 wurde durch Trennung in Mindestanschlusshöhe  $h_1$  und Mindesthöhe  $h_2$  über Belag berichtigt.

## Alt!

- Diese Abbildung gilt auch für Bild B.3 bis B.6
- Die Werte in den Tabellen B2 bis B.6 stammen aus den Tabellen 9 und 10

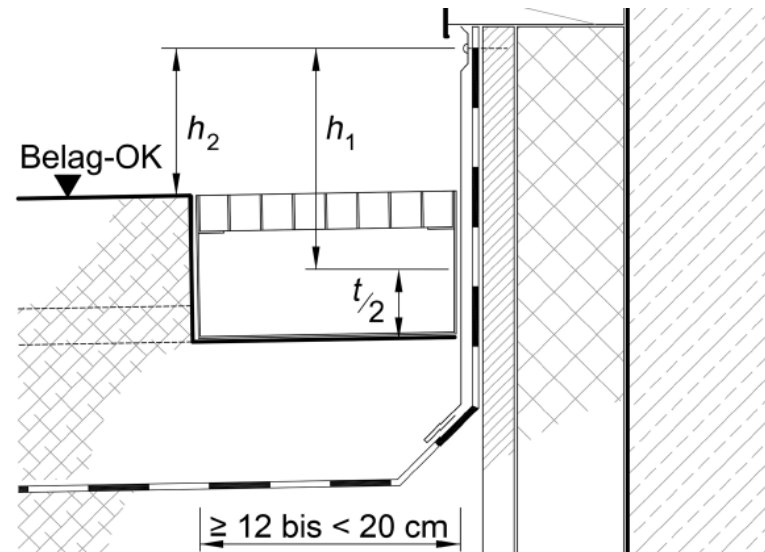


Tabelle B.2 — Mindesthöhen gemäß Tabelle 10

		Lage des Anschlusses		
		Ungeschützt	Teilgeschützt	Geschützt
Mindestanschlusshöhe $h_1$	Regelfall	(15 cm - $t/2$ )	(10 cm - $t/2$ )	5 cm
	Erhöhte Anforderung	(20 cm - $t/2$ )	(12 cm - $t/2$ )	5 cm
Mindesthöhe $h_2$ über Belag	Regelfall	7 cm	5 cm	5 cm
	Erhöhte Anforderung	10 cm	7 cm	5 cm

# ÖNORM B 3691-2019 NEUAUFLAGE MAI 2019

- Die Legende von Bild B.2, Bild B.3, Bild B.5 und Bild B.6 wurde durch Trennung in Mindestanschlusshöhe  $h_1$  und Mindesthöhe  $h_2$  über Belag berichtigt.

**NEU!**

- Diese Abbildung gilt auch für Bild B.3 bis B.6
- Die Werte in den Tabellen B2 bis B.6 stammen aus den Tabellen 9 und 10

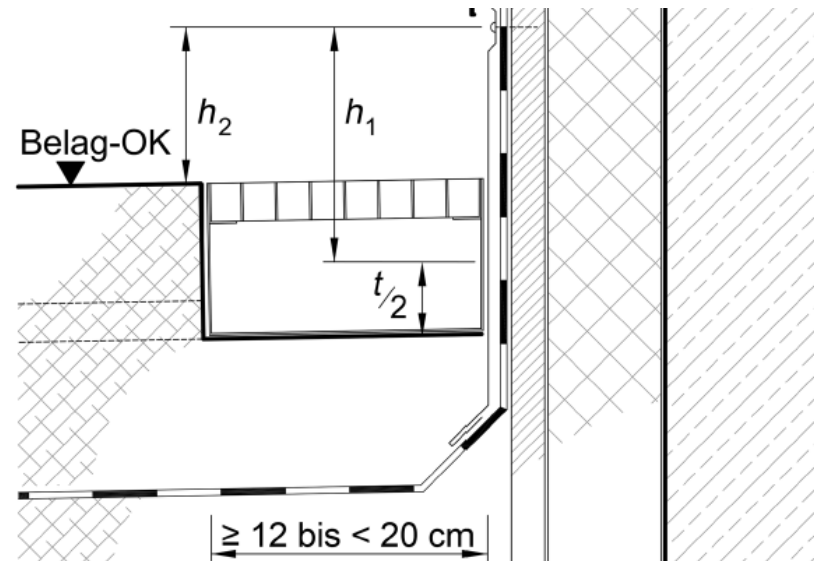


Tabelle B.2 — Mindesthöhen gemäß Tabelle 10

		Lage des Anschlusses		
		Ungeschützt	Teilgeschützt	Geschützt
Mindestanschlusshöhe $h_1$	Regelfall	15 cm	10 cm	5 cm
	Erhöhte Anforderung	20 cm	12 cm	5 cm
Mindesthöhe $h_2$ über Belag	Regelfall	$(h_1 - t/2)$ mindestens 7 cm	$(h_1 - t/2)$ mindestens 5 cm	5 cm
	Erhöhte Anforderung	$(h_1 - t/2)$ mindestens 10 cm	$(h_1 - t/2)$ mindestens 7 cm	5 cm

# ÖNORM B 3691-2019 NEUAUFLAGE MAI 2019

— Im [Anhang F](#) wurde beim Gefälle der Wert an den Abschnittstext angepasst.

## Alt!

Gefälle	<ul style="list-style-type: none"><li>- Dachabdichtungen mindestens 2 %</li><li>- Ohne Einrechnung der Verformung mindestens 3 %</li><li>- kleinflächigen Quergefällebereichen: Reduktion um bis zu 1 % zulässig</li><li>- Gefälle größer 5 %: Beachtung der Schubbelastung</li></ul>	5.5
---------	---	-----

## NEU!

Gefälle	<ul style="list-style-type: none"><li>- Dachabdichtungen mindestens 2 %</li><li>- Ohne Einrechnung der Verformung mindestens 3 %</li><li>- kleinflächigen Quergefällebereichen: Reduktion um bis zu 1 % zulässig</li><li>- Gefälle größer 10 %: Beachtung der Schubbelastung</li></ul>	5.5
---------	--	-----





DANKE FÜR IHRE AUFMERKSAMKEIT

BUILDING TRUST

