

PRODUKTDATENBLATT

Sarnafil® T RCS Set complete

Stutzen-, Einfassungen- und Kontaktplatten-Set

BESCHREIBUNG

Das Sarnafil® T RCS Set complete umfasst zwei Kontaktplatten und zwei Rohrstützen mit Dämmstoffkernen incl. Einfassungen.

ANWENDUNG

- Unterstützt bzw. vereinfacht die ILD® (vector mapping) Leckortung
- Geeignet für alle Sarnafil TG/TS-Abdichtungsbahnen

VORTEILE

- Unterstützt und verbessert die Abdichtungsarbeiten
- Einfache Verarbeitung
- Vereinfachung der ILD®-Leckortung

PRODUKTINFORMATION

Chemische Basis	RCS Rohr mit Grundplatte	Polypropylen (PP)
	Abdeckkappe	EPDM
	Dämmstoffkern	Expandiertes Polystyrol (EPS)
	Sarnafil® T Rohreinfassung	Flexibles Polyolefin (PP)
	RCS-Kontaktplatte	Edelstahl (1.4301)
Lieferform	1	2 Stk. RCS-Rohr mit Grundplatte
	2	2 Stk. Dämmstoffkern mit Abdeckkappe
	3	2 Stk. Sarnafil® T Einfassungen Ø125mm
	4	2 Stk. RCS-Kontaktplatte
	5	1 Rolle Sarnatape 60 Klebeband



Aussehen/Farbe	RCS-Rohr mit Grundplatte	schwarz
	Abdeckkappe	schwarz
	Dämmstoffkern	weiß
	Sarnafil T Rohreinfassung	beige und ~RAL 7040
	RCS-Kontakplatte	grau
Haltbarkeit	Lagerfähig bis fünf Jahre nach Produktion in originaler, unbeschädigter Verpackung.	
Lagerbedingungen	In ungeöffneter, unbeschädigter Originalverpackung trocken bei Temperaturen zwischen +5°C und +30°C.	
Stückgewicht	5,5 kg (komplettes Set)	

SYSTEMDATEN

Systemaufbau	Zubehör: <ul style="list-style-type: none"> ▪ Sika RCS Glasvlies 2,00 x 50,00m ▪ Sarnafil TG/TS-Abdichtungsbahnen
---------------------	---

VERARBEITUNGSHINWEISE

Lufttemperatur	-20°C min. / +60°C max.
Untergrundtemperatur	-30°C min. / +60°C max.

VERARBEITUNGSANWEISUNG

VERARBEITUNG

Montage:

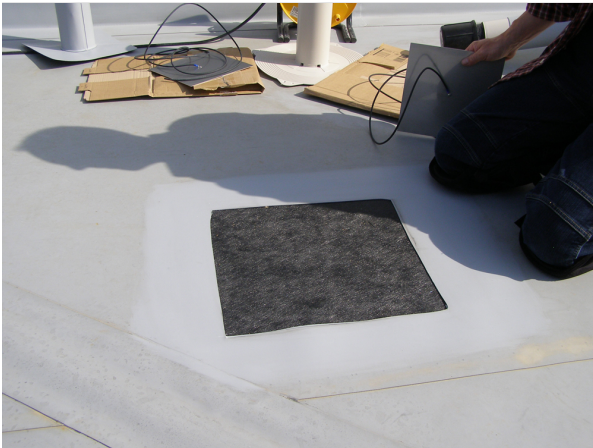
Verarbeitung und Verschweißung mit der Dachabdichtung gemäß der aktuellen Fassung des Sarnafil TG/TS-Verarbeitungsleitfadens.

Montageablauf:

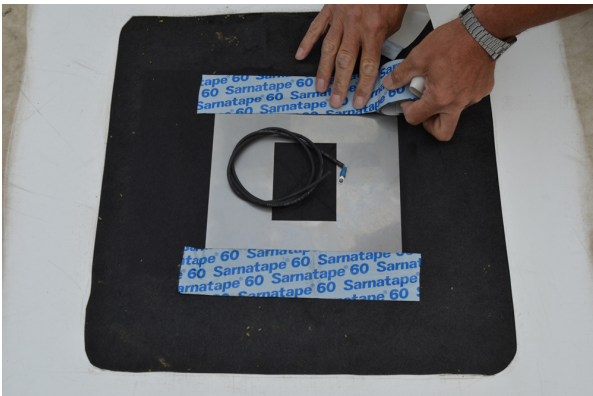
1. Verlegung der Sarnafil TG/TS-Abdichtungsbahn auf dem Sika RCS-Glasvlies. Das Sika RCS-Glasvlies muss bei den Überlappungen im Abstand von ca. 2m mit Sarnatape 60 Klebeband fixiert werden.



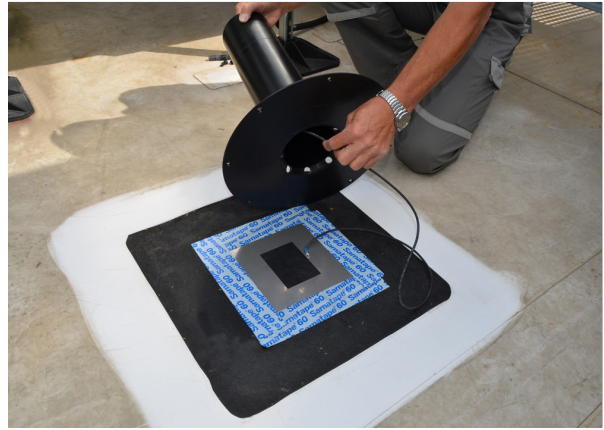
2. Position bestimmen und Dachabdichtung aufschneiden, Öffnung ca. 350x350mm.



3. RCS-Kontaktplatte auf das RCS-Glasvlies auflegen und mit Sarnatape 60 Klebeband fixieren



4. RCS-Kontaktkabel durch das RCS-Rohr nach oben führen



5. Das RCS-Rohr wird im Untergrund befestigt/verschraubt und die Befestiger werden mit einem Stück Sarnafil TG/TS-Abdichtung überschweißt.



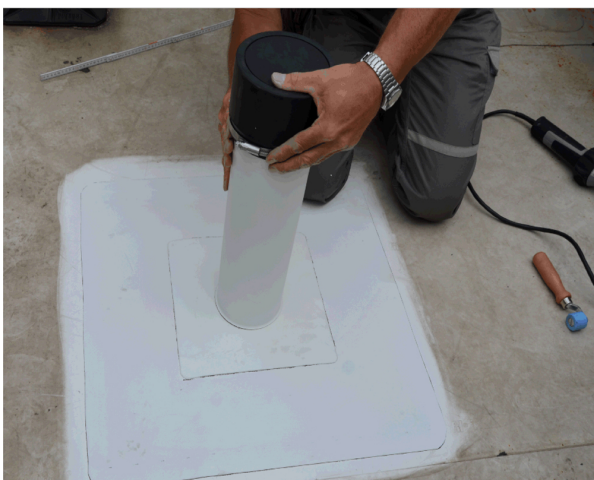
6. Flächenzuschnitt herstellen (Größe entsprechend der Öffnung 350x350mm plus Überlappung) und mit der Dachabdichtung verschweißen.



7. Rohreinfassung 125 über RSC-Rohr schieben und mit der Dachabdichtung verschweißen.



8. Einsetzen der Abdeckkappe mit integriertem Dämmstoffkern.



Positionierung:

Die RCS-Kontaktplatten werden grundsätzlich in gegenüberliegenden Ecken positioniert. Ein ausreichender Abstand zu sämtlichen Einbauteilen wie Attiken, Rohreinfassungen, Lichtkuppel etc. ist einzuhalten. Ein sicherer Zugang ist zu gewährleisten.

Für Dachflächen größer als 1500m² sind zusätzliche RCS-Kontaktplatten einzubauen.

WICHTIGE HINWEISE

Die Verarbeitung darf nur durch Sika geschultes und erfahrenes Personal erfolgen.

- Der Einsatz von Sarnafil® T RCS Set complete ist auf geografische Regionen mit einer minimalen monatlichen Durchschnittstemperatur von -40°C und einer dauerhaften Umgebungstemperatur von +50°C beschränkt.
- Bei der Anwendung einiger Zubehörprodukte, wie z.B. Kleber und Reiniger, darf die Umgebungstemperatur +5°C nicht unterschreiten. Temperatureinschränkungen gemäß der Datenblätter beachten.
- Unter +5°C sind zusätzliche Maßnahmen erforderlich und länderspezifische Bestimmungen zu beachten.

MESSWERTE

Alle in diesem Produktdatenblatt aufgeführten technischen Daten stammen aus Laborversuchen. Von uns nicht beeinflussbare Umstände können zu Abweichungen der effektiven Werte führen.

LÄNDERSPEZIFISCHE DATEN

Die Angaben in diesem Produktdatenblatt sind gültig für das entsprechende, von der Sika Österreich GmbH ausgelieferte Produkt. Bitte berücksichtigen Sie, dass die Angaben in anderen Ländern davon abweichen können, beachten Sie im Ausland das lokale Produktdatenblatt.

WICHTIGE SICHERHEITSHINWEISE

REACH

Dieses Produkt ist ein Erzeugnis nach Artikel 3 der Verordnung (EG) Nr. 1907/2006 (REACH). Es enthält keine Stoffe, die bei üblicher Anwendung aus dem Erzeugnis freigesetzt werden. Ein Sicherheitsdatenblatt nach Artikel 31 der gleichen Verordnung ist nicht erforderlich, um dieses Produkt auf den Markt zu bringen, zu transportieren oder es anzuwenden. Für die sichere Nutzung befolgen Sie die Anweisungen im Produktdatenblatt. Nach unserem derzeitigen Kenntnisstand enthält dieses Produkt keine SVHC (besonders besorgniserregende Stoffe) in Anhang XIV der REACH-Verordnung oder auf der von der Europäischen Chemikalien-Agentur ECHA veröffentlichten Kandidatenliste in Konzentrationen über 0.1 % (w/w).

RECHTLICHE HINWEISE

Die Angaben, insbesondere die Vorschläge für die Verarbeitung und Verwendung unserer Produkte, beruhen auf unseren Kenntnissen und Erfahrungen im Normalfall zur Zeit der Drucklegung. Je nach den konkreten Umständen, insbesondere bezüglich Untergründen, Verarbeitung und Umweltbedingungen, können die Ergebnisse von diesen Angaben abweichen. Sika garantiert für ihre Produkte die Einhaltung der technischen Eigenschaften gemäß Produktdatenblättern bis zum Verfallsdatum. Produkthanwender müssen das jeweils neueste Produktdatenblatt unter www.sika.at abrufen. Es gelten unsere aktuellen allgemeinen Geschäftsbedingungen.

Sika Österreich GmbH

Roofing
Senderstraße 10
A-6922 Wolfurt
Tel: 05 0610 0
Fax: 05 0610 2901
www.sika.at



PRODUKTDATENBLATT
Sarnafil® T RCS Set complete
April 2019, Version 01.01
020945032150001001

SarnafilTRCSSetcomplete-de-AT-(04-2019)-1-1.pdf

