

# Konstruktion: Terrasse | Warmdach

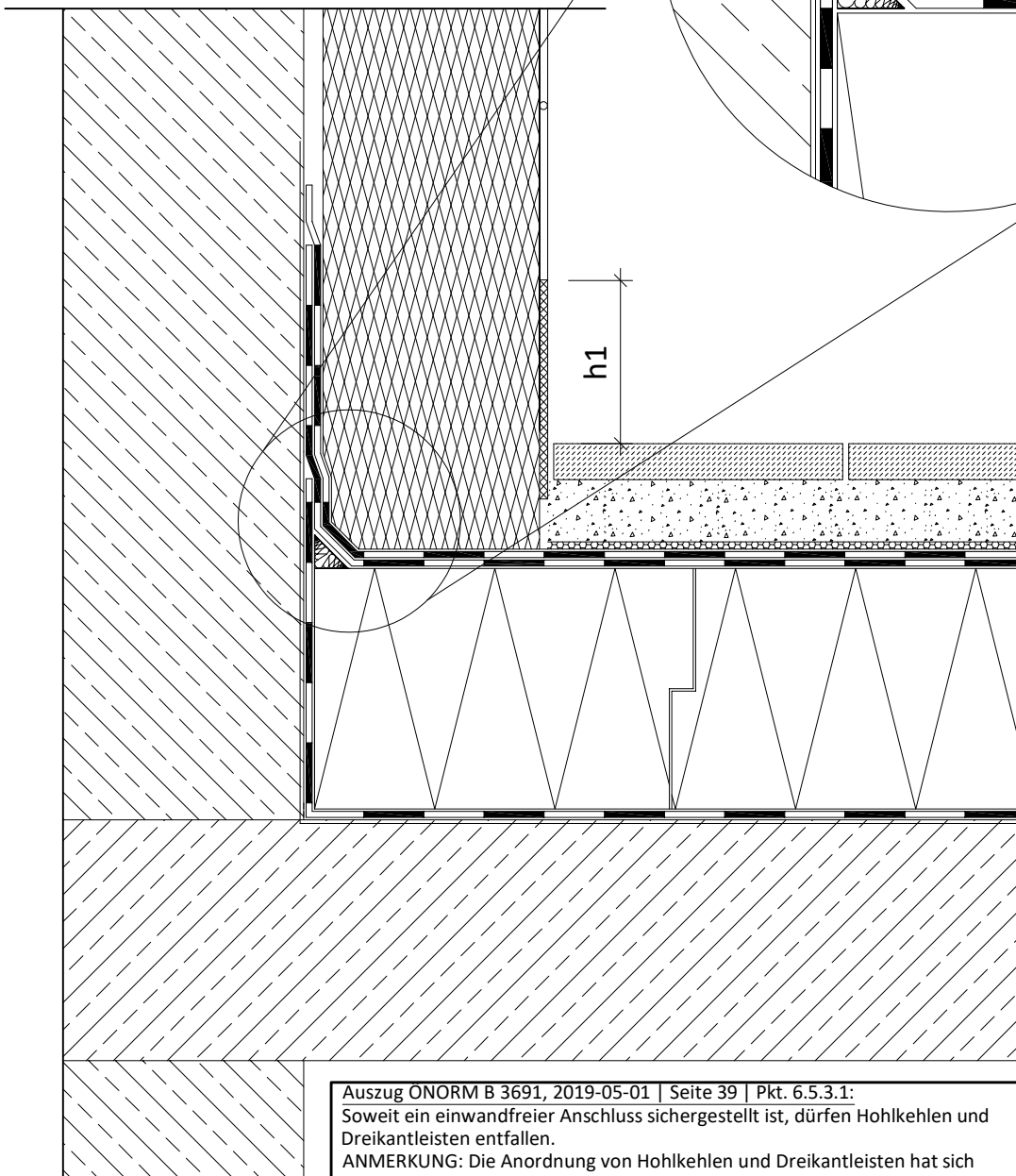
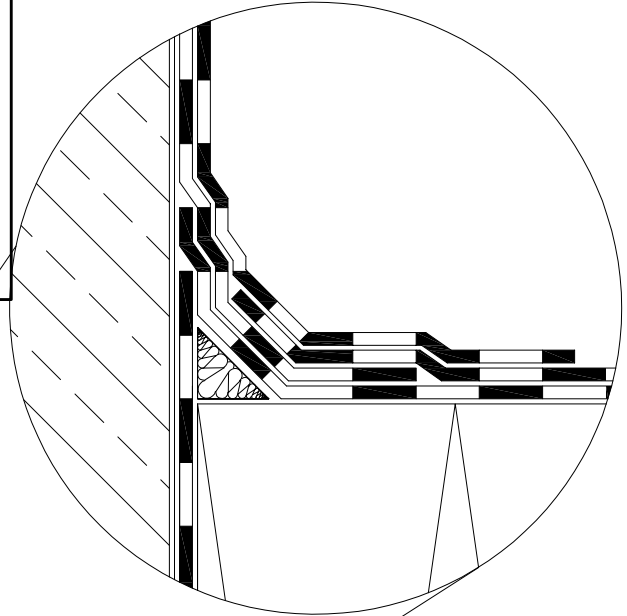
## Detail: Wandanschluss

Auszug ÖNORM B 3691, 2019-05-01 | Seite 45 | Anhang Bild B.2:

	Lage des Anschlusses		
	Ungeschützt	Teilgeschützt	Geschützt
h1 Regelfall	15 cm	10 cm	5 cm
h1 Erhöhte Anforderung	20 cm	12 cm	5 cm

Erhöhte Anforderungen sind zu planen bei:

- Schneelast  $s_k$  am Boden über  $3,25 \text{ kN/m}^2$  (Schneereiches Gebiet)
- Regenspende über  $500 \text{ l/s/ha}$



Auszug ÖNORM B 3691, 2019-05-01 | Seite 39 | Pkt. 6.5.3.1:

Soweit ein einwandfreier Anschluss sichergestellt ist, dürfen Hohlkehlen und Dreikantleisten entfallen.

ANMERKUNG: Die Anordnung von Hohlkehlen und Dreikantleisten hat sich insbesondere bei Abdichtungen mit Polymerbitumenbahnen auf weichen Untergründen bewährt.

Die Systemskizze muss vom Planer und Anwender kontrolliert und im Bedarfsfall auf die tatsächliche Anwendung angepasst werden.

Die Angaben, insbesondere die Vorschläge für die Verarbeitung und Verwendung unserer Produkte, beruhen auf unseren Kenntnissen und Erfahrungen im Normalfall zur Zeit der Drucklegung. Je nach den konkreten Umständen, insbesondere bezüglich Untergründen, Verarbeitung und Umweltbedingungen, können die Ergebnisse von diesen Angaben abweichen. Sika garantiert für ihre Produkte die Einhaltung der technischen Eigenschaften gemäß Produktdatenblättern bis zum Verfallsdatum. Produkthanwender müssen das jeweils neueste Produktdatenblatt unter [www.sika.at](http://www.sika.at) abrufen. Es gelten unsere aktuellen allgemeinen Geschäftsbedingungen.

Zeichnungsnummer	TE_WD_03
Erstelldatum	Juni 2020
Maßstab	ohne
Ersteller	Technik_IBK