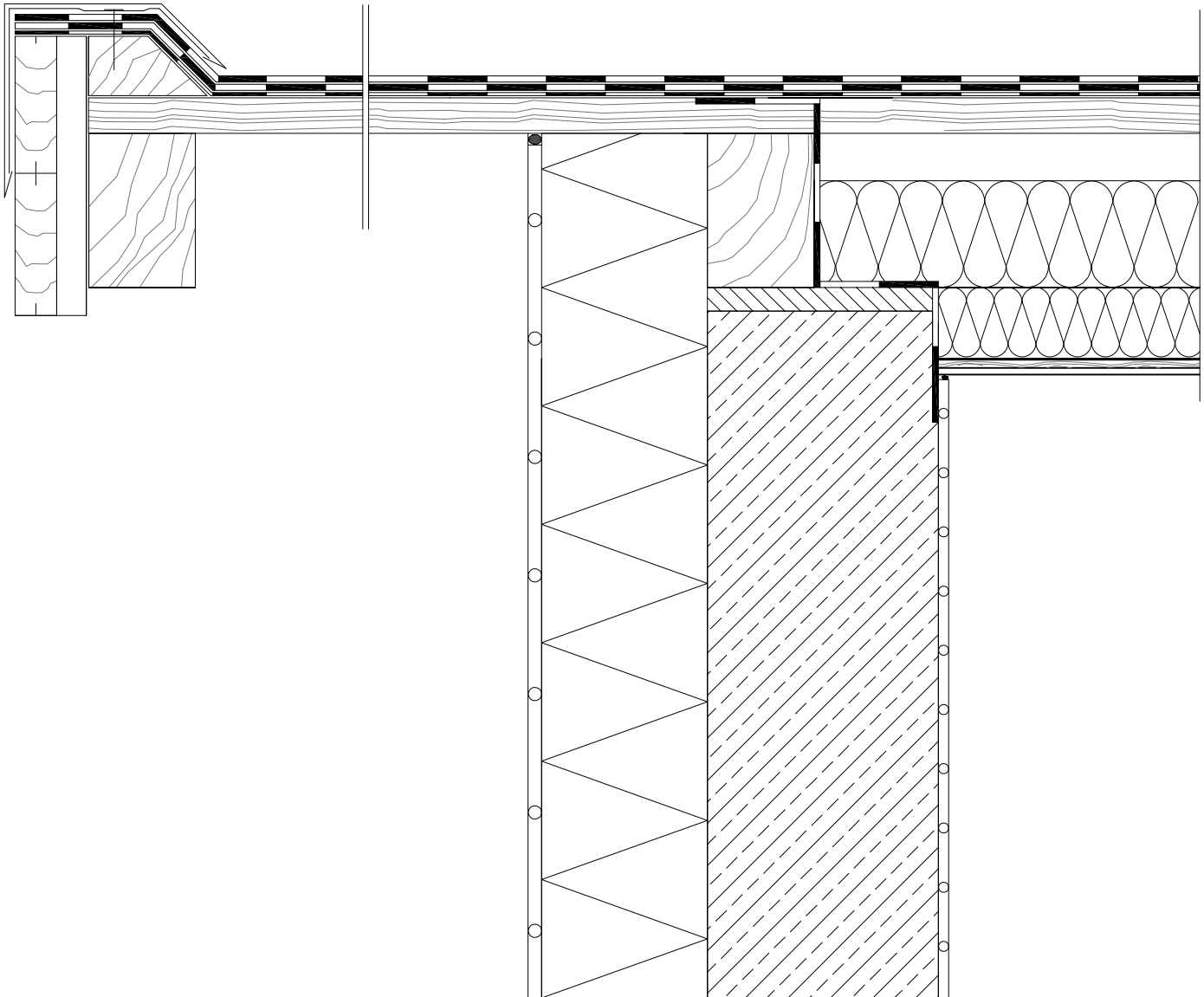


Konstruktion: Steildach | Tirol Color

Detail: Ortgangausbildung

Auszug ÖNORM B 3691, 2019-05-01 | Seite 39 | Pkt. 6.5.3.1:
Pult- und Ortgangabschlüsse, bei denen die Abdichtung bis zur Außenkante der Fassade
geführt wird (z. B. Attiken in dichter Ausführung, spenglermäßige Ortgang- oder
Pultfirsteinfassungen), sind mindestens 5 cm über der Oberkante der fertigen
Oberfläche zu führen.



Die Systemskizze muss vom Planer und Anwender kontrolliert und im Bedarfsfall auf die tatsächliche Anwendung angepasst werden.

Die Angaben, insbesondere die Vorschläge für die Verarbeitung und Verwendung unserer Produkte, beruhen auf unseren Kenntnissen und Erfahrungen im Normalfall zur Zeit der Drucklegung. Je nach den konkreten Umständen, insbesondere bezüglich Untergründen, Verarbeitung und Umweltbedingungen, können die Ergebnisse von diesen Angaben abweichen. Sika garantiert für ihre Produkte die Einhaltung der technischen Eigenschaften gemäß Produktdatenblättern bis zum Verfallsdatum. Produkthanwender müssen das jeweils neueste Produktdatenblatt unter www.sika.at abrufen. Es gelten unsere aktuellen allgemeinen Geschäftsbedingungen.

Zeichnungsnummer	SD_TC_01
Erstelldatum	Mai 2020
Maßstab	ohne
Ersteller	Technik_IBK