



FLOORING

SIKA INDUSTRIEFUSSBÖDEN

NEUBAU UND INSTANDSETZUNG

BUILDING TRUST



SIKA WELTWEIT FÜR SIE TÄTIG



SIKA AG

Die Sika AG mit Hauptsitz in Baar in der Schweiz, ist ein seit mehr als 100 Jahren global tätiger Hersteller von bauchemischen Produkten. Sika ist weltweit präsent mit Tochtergesellschaften in 91 Ländern, beschäftigt über 17.000 Mitarbeiter und produziert in über 160 Fabriken.

Im Jahre 1910 legte der aus Thüringen in Vorarlberg stammende Kaspar Winkler in Zürich den Grundstein zur heutigen Sika Gruppe. Er hatte erstmals ein chemisches Verfahren zur Beschleunigung des Abbindens und Erhärtens von Zement, Mörtel und Beton entwickelt. Sein erstes Produkt Sika-1, ein Zusatzmittel für wasserdichten Mörtel, wird auch heute noch verwendet.

Sika's Kernkompetenzen sind Dichten, Kleben, Dämpfen, Verstärken und Schützen von Tragstrukturen, sowohl im Bau wie auch in der Industrie. Sika ist weltweit führend als Partner der Bauwirtschaft in den Bereichen Forschung und Entwicklung von Industriefußbodensystemen, insbesondere für die Anwendungsbereiche Parkdecks und Tiefgaragen.

SIKA ÖSTERREICH

Eine starke und regional orientierte Organisation sowie ein hochqualifiziertes Team vor Ort bei Kunden sind die Basis unseres Erfolgs. Mit hochwertigen Produkt- und Serviceleistungen sind wir der ideale Partner für Architekten, Planer, Handwerker und den Handel sowie für die industrielle Fertigung in ganz Österreich.

Über 170 Mitarbeiter in sechs Standorten kümmern sich um Ihre Wünsche und Projekte. Egal wo Sie sind, mit unseren Experten in Bludenz, Graz, Traun, Villach, Wien und Wolfurt ist immer ein kompetenter Mitarbeiter in Ihrer Nähe!

INHALT

-
- 04** SIKA IST DER RICHTIGE PARTNER
-
- 05** INDUSTRIEFUSSBÖDEN - NORMEN UND RICHTLINIEN
-
- 06** Sikafloor® INDUSTRIEFUSSBÖDEN KUNSTHARZGEBUNDEN
-
- 07** LOGISTIK- UND LAGERFLÄCHEN
-
- 08** PRODUKTIONSFLÄCHEN
-
- 09** PARKFLÄCHEN, PARKDECKS UND TIEFGARAGEN
-
- 10** DEKORATIVE BÖDEN
-
- 11** ELEKTRISCH ABLEITENDE BÖDEN
-
- 12** BODENBESCHICHTUNGEN FÜR REINRÄUME, KRANKENHÄUSER UND PHARMAINDUSTRIE
-
- 13** BALKONE UND LAUBENGÄNGE
-
- 14** VERSIEGELUNGEN UND BESCHICHTUNGEN
-
- 15** ZEMENTÖSE INDUSTRIEFUSSBÖDEN
-
- 16** FLIESSPACHELMASSEN UND BODENINSTANDSETZUNGSPRODUKTE
-
- 17** FUGENLÖSUNGEN UND DETAILS FÜR INDUSTRIEFUSSBÖDEN
-
- 18** Sika® FloorJoint
-
- 19** GERÄUSCHLOSE UND ERSCHÜTTERUNGSARME ÜBERFAHRTEN
-

SIKA IST DER RICHTIGE PARTNER

Weltweit werden pro Jahr mehr als 25 Million Quadratmeter Böden mit Sika Produkten beschichtet. In Österreich werden jährlich mehr als 1 Million Quadratmeter Industriefußböden mit Sika Systemen ausgeführt.

Sika bietet Unterstützung bei der Systemauswahl für Beschichtungen unter Berücksichtigung der gültigen Normen und Richtlinien, bei der Erstellung von Leistungsverzeichnissen, mit Konzepten zur Herstellung geeigneter Untergründe beim Neuaufbau sowie Gesamtsanierungskonzepte und vieles mehr.

SIKA SYSTEME FÜR INDUSTRIEFUSSBÖDEN

- Kunstharzbodenbeschichtung auf 2-Komponenten Epoxidharz- und Polyurethanharzbasis für mechanisch, chemisch und thermisch beanspruchte Böden
- Hartkorn-Einstreustoffe für flügelgeglättete Betonoberflächen
- zementöse Fließspachtelmassen und Instandsetzungskonzepte
- systemkonforme Fugenlösungen

ERGÄNZENDE SYSTEME

- Wandbeschichtungen
- statische Verstärkungen mit CFK-Kohlefaserlamellen
- Betoninstandsetzungssysteme
- Beschichtung und Abdichtungen für Abwasseranlagen und Auffangwannen



INDUSTRIEFUSSBÖDEN - NORMEN UND RICHTLINIEN

Industriefußböden sind für die Funktionalität wirtschaftlicher Abläufe äußerst wichtig. Vielfältige Anforderungen müssen optimiert werden. Industrieböden sind oft hohen Dauerbelastungen durch mechanische, chemische und thermische Beanspruchungen ausgesetzt.

Für die langfristige Nutzung von Stahlbetonbauwerken gewinnen daher die Aspekte Abdichtung und Instandsetzung zunehmend an Bedeutung.

Helle und saubere Parkhausflächen vermitteln Sicherheit und werden öfters frequentiert. Optisch ansprechende Beschichtungen sind dafür die erste Wahl.

Kunstharzgebundene Industriefußböden stellen den höchsten Standard in Bezug auf fugenlose, dauerhafte, flüssigkeitsdichte und extrem belastbare Oberflächen dar.

Flügelgeglättete Einstreuböden sind kostengünstige, verschleißfeste, staubfreie und mechanisch hochbelastbare Industrieböden.

Zementgebundene Produkte bieten Lösungen für termin- und kostenoptimierte Einsatzmöglichkeiten für Instandsetzung und Neubau.

Sika ist seit vielen Jahren ein Garant für Spitzenleistungen im Bereich dieser innovativen Bautechnik.

NORMEN UND RICHTLINIEN

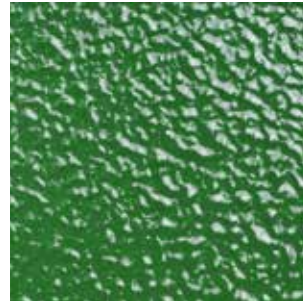
Die österreichische Richtlinie „Industriefußböden aus Reaktionsharz“ ist ein unverzichtbarer Bestandteil der Qualitätssicherung (Eigen- und Fremdüberwachung).

Auch alle anderen bautechnisch relevanten Normen werden von Sika Systemen berücksichtigt.



Sikafloor® INDUSTRIEFUSSBÖDEN KUNSTHARZGEBUNDEN

OBERFLÄCHENGESTALTUNG



PROJEKTSPEZIFISCHE TECHNISCHE ANFORDERUNGEN AN Sikafloor® INDUSTRIEFUSSBÖDEN

- mechanische Belastung und Verkehr
- Haltbarkeit
- chemische Beständigkeit
- fugenlos und dicht
- farbige, dekorative Gestaltungsmöglichkeit
- Rutschsicherheit
- Abriebwiderstand
- elektrisch ableitend
- UV-stabil
- Reinraum geeignet (spezifiziert)
- emissionsarm



LOGISTIK- UND LAGERFLÄCHEN

Aus wirtschaftlichen Gründen müssen große Mengen an Gütern schnell, effektiv und pünktlich produziert werden. In Unternehmen, in den diese Güter hergestellt und gelagert werden, bestehen spezielle Anforderungen an die Fußböden in Produktionshallen, Lagerräumen und Ladebereichen. Die Böden müssen gezielt an die speziellen Anforderungen dieser Bereiche angepasst werden.

Umfassende Kenntnisse über die Beschaffenheit dieser unterschiedlichen Bereiche und die bodenspezifischen Anforderungen sind das A und O. Das betrifft unter anderem die mechanische und chemische Beständigkeit sowie die Reinigungsfreundlichkeit oder den Schutz vor Verschmutzungen.

EINSATZBEREICHE:

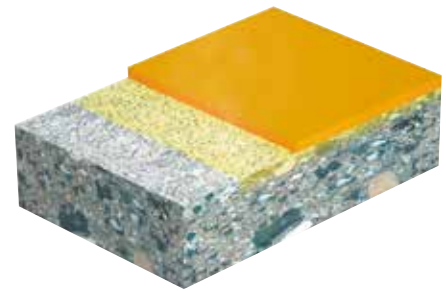
- Lagerhallen
- Verkaufsflächen von Industrie und Gewerbe
- Lebensmittellogistik und Lagerung

AUFBAU:

Grundierung: Sikafloor®-156 / -161

Beschichtung: Sikafloor®-2600
Sikafloor®-264
Sikafloor®-3240

Versiegelung: optional Sikafloor®-316 glänzend
optional Sikafloor®-304 seidenmatt, transparent
optional Sikafloor®-305 seidenmatt, farbig



EIGENSCHAFTEN:

- mechanisch hoch belastbar
- Ausführung glatt, strukturiert oder mit Quarzsand eingestreut
- farbig
- hohe chemische Beständigkeit



PRODUKTIONSFLÄCHEN

Die größten Herausforderungen bei der Konzeption von Fußbodenlösungen in Fertigungseinrichtungen entstehen in der Regel in den Produktionsbereichen. Der Boden muss extremen mechanischen, chemischen oder thermischen Belastungen standhalten und zudem auch die benötigte Rutschfestigkeit bieten, um den Arbeitsschutz und Sicherheitsanforderungen gerecht zu werden.

EINSATZBEREICHE:

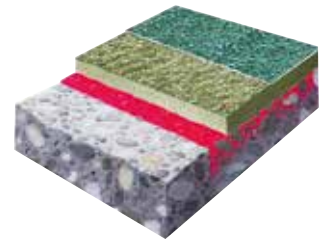
- Lebensmittelproduktion
- Großküchen
- Schwerindustrie
- Stahlproduktion
- Automotivproduktion
- Auffangwannen

AUFBAU:

Grundierung: Sikafloor®-156 / -161

Beschichtung: Sikafloor®-2600 / -264 / -381 / -390 / -3240
Sikafloor® PurCem® Systeme

Versiegelung: optional Sikafloor®-316 glänzend
optional Sikafloor®-304 seidenmatt, transparent
optional Sikafloor®-305 seidenmatt, farbig



EIGENSCHAFTEN:

- mechanisch hoch belastbar
- Ausführung glatt, strukturiert oder mit Quarzsand eingestreut
- farbig
- hohe chemische Beständigkeit
- erfüllen hygienische Anforderungen
- thermisch beständig

Fordern Sie unsere **Broschüre Gewässerschutzsysteme** zum speziellen Thema Auffangwannen an.



PARKFLÄCHEN, PARKDECKS UND TIEFGARAGEN

Durch thermische, mechanische und chemische Belastungen werden Fahr- und Parkflächen in Parkhäusern stark beansprucht. Bewehrungsstähle in Decken, Wänden und Stützen korrodieren aufgrund des Eindringens von Schadstoffen. Auch der unablässig voranschreitende Vorgang der Carbonatisierung bewirkt eine Depassivierung des Betonstahls und kann so die Bausubstanz gefährden. Sika bietet ein Produktprogramm für den Schutz von Betontragwerken – für den Neubau und die Instandsetzung von Parkdecks und Tiefgaragen.

EINSATZBEREICHE:

- Hoch- und Tiefgaragen

PRODUKTE:

- Sikafloor®-156
- Sikafloor®-161
- Sikafloor®-350
- Sikafloor®-375
- Sikafloor®-359 / -378

EIGENSCHAFTEN:

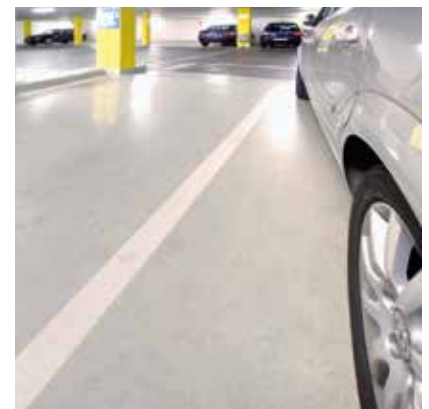
- Berücksichtigung der Richtlinie "Befahrbare Verkehrsflächen für Garagen und Parkdecks"
- geprüfte OS-Systeme gemäß RiLi DAfStb
- helle, freundliche Farbtöne
- Einhaltung der brandtechnisch relevanten Anforderungen
- öl- und treibstoffbeständig
- rissüberbrückend bis -20°C

Für Freidecks und Rampen gibt es Sondersysteme.

WEITERE KOMPONENTEN:

Bodenmarkierung, Kohlefaserlamellen, Betoninstandsetzung

Fordern Sie unsere **Broschüre Parkdecks und Tiefgaragen** zu diesem speziellen Thema an.



DEKORATIVE BÖDEN

Der Bodenbelag als gestalterisches Element gewinnt zunehmend an Bedeutung. Dabei sind der Kreativität keine Grenzen gesetzt. Unterschiedliche Farben und Applikationstechniken machen jeden Boden zu einem Unikat. Als erfahrener Hersteller von Kunstharzsystemen für Bodenbeläge hat Sika ein Belagssystem entwickelt, das hohe ästhetische Anforderungen ebenso erfüllt wie Farbtonvielfalt, individuelle Gestaltungsmöglichkeiten und ein Minimum an Reinigungsaufwand.

Eine hervorzuhebende Eigenschaft ist die geprüfte Emissionsarmut. Auch in diesem Bereich ist Sika ein Pionier und bietet emissionsminimierte Dickschicht-Polyurethansysteme an.

EINSATZBEREICHE:

- Schulen
- Museen
- Galerien
- Boutiquen

PRODUKTE:

- Sikafloor®-330
- Sikafloor®-300
- Sikafloor®-304 W
- Sikafloor®-305 W
- Sikafloor® Comfort Porefiller
- Sikafloor® Comfort Adhesive

EIGENSCHAFTEN:

- trittschalldämmend
- rutschhemmend
- hohe Ästhetik
- elastisch
- unbrennbar bei zementgebundenen Böden



ELEKTRISCH ABLEITENDE BÖDEN

Bei einer elektronischen Aufladung kann ein Funke entstehen, der von einer aufgeladenen ableitfähigen Oberfläche zur nächsten wandert. Die rasante Entladung kann Schädigungen, Brand, Explosionen, Hitze, Licht und sogar Geräusche verursachen. Genau dieser teils auch unsichtbare, unfühlbare oder unhörbare „Mikroblitz“, der ohne Vorwarnung auftritt, muss vermieden oder zumindest kontrolliert werden.

Die Sikafloor® ESD (Electro Static Discharge) und ECF (Electrically Conductive Flooring) Systeme können für diese Fälle optimalen Schutz bieten.

EINSATZBEREICHE:

- Elektro- und Mikroelektronindustrie
- Produktion und Lagerung
- explosionsgefährdete Bereiche

PRODUKTE:

- Sikafloor®-262 AS
- Sikafloor®-262 AS N Thixo
- Sikafloor®-381 ECF
- Sikafloor®-390 ECF
- Sikafloor®-230 ESD
- Sikafloor®-235 ESD

EIGENSCHAFTEN:

- Ausführung als ESD-Boden (Bauteilschutz)
- Ausführung als AS/ECF-Boden (Personen- und Explosionsschutz)
- farbig
- staubfrei
- mechanisch beständig



BODENBESCHICHTUNGEN FÜR REINRÄUME, KRANKENHÄUSER UND PHARMAINDUSTRIE

Die Produktion unter Reinraumbedingungen wird immer wichtiger, aber auch immer anspruchsvoller – nicht nur im Hinblick auf die VOC-/AMC-Emissionen, sondern auch auf die Partikelemissionen. Im medizinischen Bereich sind Reinräume nicht wegzudenken und müssen eine Reihe von Anforderungen erfüllen.

EINSATZBEREICHE:

- Reinräume
- Krankenhäuser
- Labors
- Pharmaproduktion und Lagerung
- Geriatriezentren

PRODUKTE:

- Sikafloor®-266 CR
- Sikafloor®-390
- Sikafloor®-381

AUFBAU:

Versiegelung: optional Sikafloor®-316 glänzend
optional Sikafloor®-304 seidenmatt

EIGENSCHAFTEN:

- für Reinräume zugelassen
- chemisch hoch beständig
- dekontaminierbar
- mechanisch hoch belastbar
- AgBB geprüft
- CSM eingestuft
- ISO klassifiziert



BALKONE UND LAUBENGÄNGE

Sika bietet Systemlösungen für Balkone und Laubengänge, die Sicherheit sowie Beständigkeit mit dekorativen und individuell gestaltbaren Design verbinden. Erreicht wird dies durch die Verwendung von ColorChips oder farbigen Zuschlagstoffen. Damit können die Außenbereiche von Gebäuden optisch ideal an die Innenarchitektur angepasst werden.

EINSATZBEREICHE:

- Balkone
- Laubengänge
- Terrassen
- Loggien
- Außenstiegen

PRODUKTE:

- Sikafloor®-400
- Sikafloor®-410
- Sikafloor®-405
- Sikafloor®-415
- Sikafloor®-416

EIGENSCHAFTEN:

- farbig
- glatt oder rutschsicher
- witterungsbeständig
- elastisch
- UV-stabil



VERSIEGELUNGEN UND BESCHICHTUNGEN

FÜR STIEGENHÄUSER UND FLUCHTWEGE

Sika hat zahlreiche Systeme für Stiegenhäuser, Fluchtwege und Bereiche, die ästhetisch, aufhellend und rutschsicher sind. Darüber hinaus sind diese leicht zu reinigen und in vielen Farben erhältlich.

EINSATZBEREICHE:

- Technikräume
- Kellerbeschichtungen
- Fluchtbereiche, Gänge, Fluchtstiegen im Innenbereich

PRODUKTE:

- Sikafloor®-2540 W / -2530 W
- Sikafloor®-2600 / -264

EIGENSCHAFTEN:

- farbig
- fein strukturiert oder mit Quarzsand eingestreut
- rutschsicher
- in vielen Farben erhältlich
- für geringe mechanische Belastung geeignet



ZEMENTÖSE INDUSTRIEFUSSBÖDEN

EINSATZBEREICHE:

- Produktionsflächen
- Lagerhallen
- Verkaufsflächen

PRODUKTE MONOPLATTE:

Einstreumaterialien: Sikafloor®-2 SynTop
Sikafloor®-3 QuartzTop

Nachbehandlung: Sikafloor® ProSeal W
Sikafloor® ProSeal-22
Sikafloor® CureHard-24

EIGENSCHAFTEN:

- mechanisch belastbar
- staubfrei
- Betonoptik
- unbrennbar



FLIESSSPACHTELMASSEN UND BODENINSTANDSETZUNGS-PRODUKTE

PRODUKTE:

- SikaScreed® HardTop-60
- SikaScreed® HardTop-70
- SikaScreed® HardTop-10 BB
- SikaScreed® HardTop-20 EBB
- Sikafloor® Level-Produkte
- SikaGard®-914 / -915 / -916

EIGENSCHAFTEN:

- schnell härtend
- selbstnivellierend
- beschichtbar
- pumpfähig
- unbrennbar



Auftragen der Haftbrücke

Fordern Sie unsere **Broschüre Zementöse Industriefußböden** zu diesem speziellen Thema an.

Einbau SikaScreed® HardTop



SikaScreed® HardTop geglättet

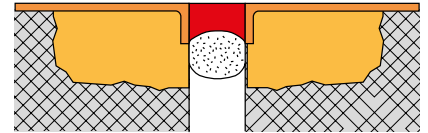


Versiegelung SikaGard®-916

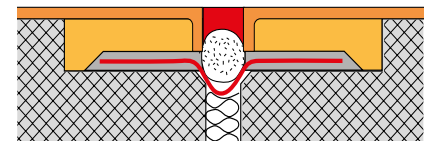


FUGENLÖSUNGEN UND DETAILS FÜR INDUSTRIEFUSSBÖDEN

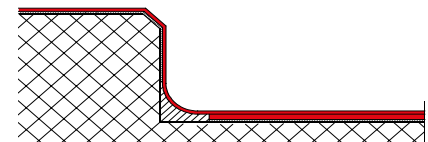
Ausführung von Kittfugen mit Sikaflex® PRO-3



Fugenlösung mit Sikadur® Combiflex SG



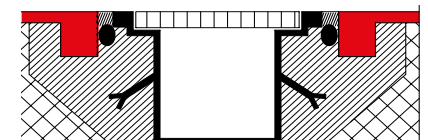
Hohlkehle mit Hochzug um Säulen- und im Ichnsbereich Boden-Wand



Sika FloorJoint Dehnfugenprofil für befahrbare Dehnfugen



Anschluss an Metallteile (z. B. Gully, Rinnen etc.)

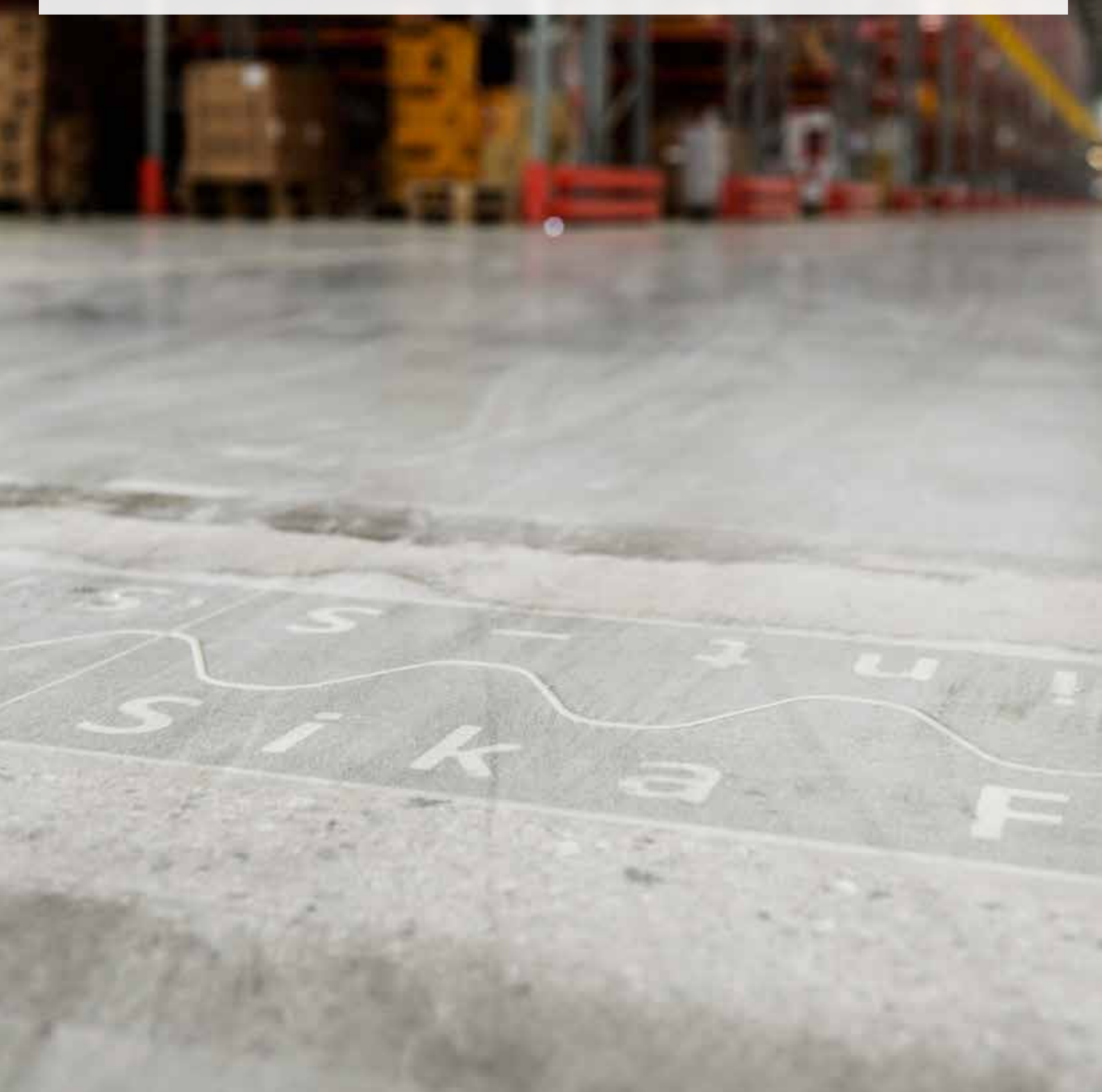


Sika® FloorJoint

Innovatives Fugenprofil – erschütterungs- und geräuscharm

Wer kennt das nicht: Beim Überfahren von Fugen in Lagern, Montage- oder Produktionshallen, aber auch in Krankenhäusern und in Parkgaragen rumpelt und scheppert es. Körper und Gehör reagieren empfindlich und gereizt.

Sika bietet eine Lösung für beinahe unsichtbare, schleifbare Fugenprofile an. Diese werden auf gleicher Höhe mit dem Bodenbelag eingebaut und können je nach Anforderung farblich angepasst werden.



GERÄUSCH- UND ERSCHÜTTERUNGSARME ÜBERFAHRTEN

Sika® FloorJoint S

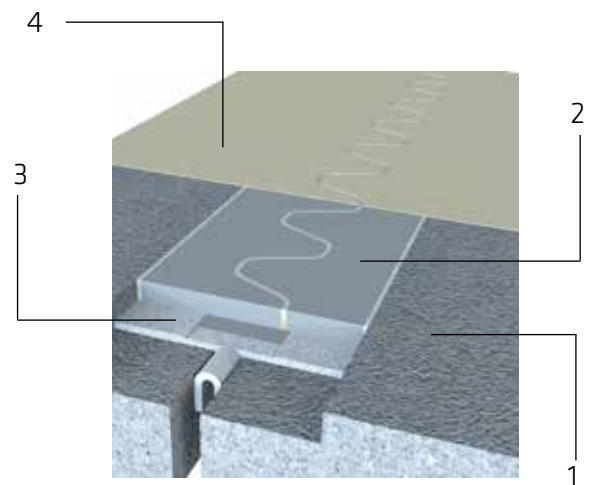
Bodenfugen in industriellen Bereichen sind hohen Belastungen beim Überfahren mit Staplern ausgesetzt. Sind die Profile nicht absolut plan, entstehen Lärm, Stoßbelastung auf Radlagern und Erschütterungen. Das Sika® FloorJoint S Fugensystem ist die optimale Lösung. Das vorgefertigte Profil aus kohlefaserverstärktem Polymerbeton lässt sich auch nachträglich ohne großen Aufwand und innerhalb kürzester Zeit so einbauen, dass eine geräusch- und erschütterungsarme Überfahrt mit Krankenbetten oder Staplern erfolgen kann.

EINSATZGEBIETE:

- befahrbare Bodenfugen jeglicher Art
- im Neubau sowie bei der Sanierung

VORTEILE:

- nahezu erschütterungsfreies Überfahren von Fugenprofilen
- schleifbar, dadurch anpassbar
- nur ein kurzer Betriebsunterbruch bei der Fugeninstandsetzung
- einfacher Einbau, einfache Reparatur
- hohe chemische Beständigkeit
- einfache Lösung auch für den Übergang vom Boden zur Wand



- 1 Konstruktionsbeton
- 2 Sika® FloorJoint S
- 3 Sikadur® Combiflex System
- 4 Sikafloor® Beschichtung



WELTWEITE SYSTEMLÖSUNGEN FÜR BAU UND INDUSTRIE



Bauwerksabdichtung



Schutz und Instandsetzung von Beton



Betontechnologie



Bodenbeschichtungen



Brandschutz



Dachsysteme



Kleben und Dichten im Fassadenbereich



Kleben und Dichten im Innenausbau



Korrosionsschutz

Es gelten unsere aktuellen allgemeinen Geschäftsbedingungen.
Vor Verarbeitung unserer Produkte konsultieren Sie bitte das neueste Produktdatenblatt.



SIKA ÖSTERREICH GMBH

Bingser Dorfstraße 23
6700 Bludenz
www.sika.at

Telefon: +43 5 0610 0
Fax: +43 5 0610 1951
E-Mail: info@sika.at

BUILDING TRUST

