

PRODUKTDATENBLATT

S-Regenwassereinlauf (PVC)

REGENWASSERABLAUF AUS PVC

BESCHREIBUNG

S-Regenwassereinlauf (PVC) wird aus hochwertigem PVC im Spritzgussverfahren hergestellt.

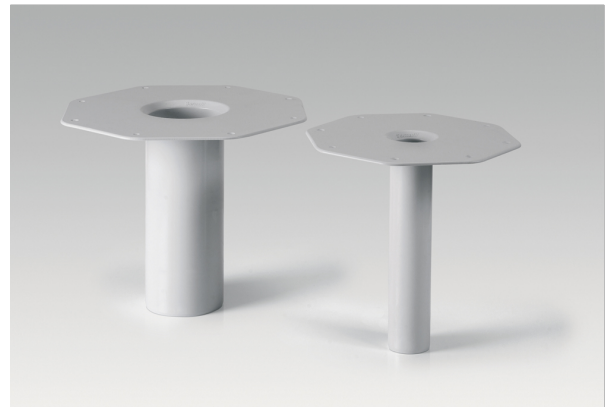
ANWENDUNG

S-Regenwassereinlauf (PVC) ist nur für die Anwendung durch gewerbliche Verarbeiter bestimmt.

- S-Regenwassereinlauf (PVC) wird zur Entwässerung von Flachdächern mit Sarnafil® (PVC) oder Sikaplan® (PVC) Dachabdichtungen eingesetzt.

VORTEILE

- Sika® Dachbahnen (PVC) können direkt auf den Flansch geschweißt werden
- Hoher Widerstand gegen Spannungsrissbildung
- Gute Verschweißbarkeit
- Einfache Anwendung / Verarbeitung
- Gute Witterungsbeständigkeit und UV-Stabilität
- Einfaches Recycling



PRODUKTINFORMATION

Chemische Basis	Polyvinylchlorid (PVC)	
Lieferform	Abhängig von Bestellmenge und Abmessung wird das Produkt auf Palette oder in Kartons geliefert.	
Aussehen/Farbe	Oberfläche:	glatt
	Farbe:	hellgrau (~ RAL 7047)
Haltbarkeit	Lagerfähig bis fünf Jahre nach Produktion in originaler, unbeschädigter Verpackung.	
Lagerbedingungen	Zwischen +5 °C und +30 °C lagern. Vor direkter Sonneneinstrahlung, Regen und Schnee schützen. Paletten während des Transports oder der Lagerung nicht stapeln.	

Abmessungen

Ablaufrohr Ø außen x Länge in mm	Tablettgröße in mm	Ablaufleistung*		
		*EN 1253 Anstauhöhe	55 mm	65 mm
40 x 450	250 x 250 achteckig	2,65 l/s	2,95 l/s	3,05 l/s
50 x 450	250 x 250 achteckig	3,10 l/s	5,20 l/s	5,30 l/s
56 x 300	300 x 300 achteckig	3,90 l/s	6,65 l/s	6,80 l/s
63 x 300	300 x 300 achteckig	3,90 l/s	6,65 l/s	6,80 l/s
75 x 300	300 x 300 achteckig	4,60 l/s	9,50 l/s	11,25 l/s
90 x 300	330 x 330 achteckig	5,40 l/s	9,50 l/s	11,75 l/s
95 x 300	330 x 330 achteckig	5,40 l/s	9,50 l/s	11,75 l/s
110 x 300	330 x 330 achteckig	5,50 l/s	9,75 l/s	12,75 l/s
125 x 300	380 x 380 achteckig	9,25 l/s	11,50 l/s	14,75 l/s
140 x 300	380 x 380 achteckig	9,25 l/s	11,50 l/s	14,75 l/s
160 x 300	380 x 380 achteckig	10,00 l/s	13,25 l/s	16,90 l/s

*Messung nach EN 1253 inkl. S-Kieskorb (Art.Nr. 111185), Anstauhöhe 35mm bis Ø 110mm, Anstauhöhe 45mm ab Ø 125mm.

Dicke 4 mm

SYSTEMDATEN

Systemaufbau Einsetzbar mit allen Sarnafil® G/S und Sikaplan® Kunststoffabdichtungsbahnen (PVC).
Der Einsatz des Kieskorbs (Art. Nr. 111185) wird empfohlen.

VERARBEITUNGSHINWEISE

Lufttemperatur -20°C min. / +60°C max.

Untergrundtemperatur -30°C min. / +60°C max.

VERARBEITUNGSANWEISUNG

VERARBEITUNGSMETHODE / -GERÄTE

Der Einbau der Dachabdichtung sollte von Sika geschulten Verarbeitern ausgeführt werden. S-Regenwassereinlauf (PVC) muss sicher in der Unterkonstruktion befestigt werden.

WICHTIGE HINWEISE

Die Verwendung des Sikaplan® Regenwasserablauf ist auf geographische Regionen mit einer monatlichen minimalen Durchschnittstemperatur von -50 °C begrenzt. Die dauerhafte Umgebungstemperatur während der Nutzung ist auf +50 °C beschränkt.

MESSWERTE

Alle in diesem Produktdatenblatt aufgeführten technischen Daten stammen aus Laborversuchen. Von uns nicht beeinflussbare Umstände können zu Abweichungen der effektiven Werte führen.

LÄNDERSPEZIFISCHE DATEN

Die Angaben in diesem Produktdatenblatt sind gültig für das entsprechende, von der Sika Österreich GmbH ausgelieferte Produkt. Bitte berücksichtigen Sie, dass die Angaben in anderen Ländern davon abweichen können, beachten Sie im Ausland das lokale Produktdatenblatt.

WICHTIGE SICHERHEITSHINWEISE

Beim Verschweißen in geschlossenen Räumen ist für ausreichende Lüftung/Frischlufzufuhr zu sorgen.

REACH

Dieses Produkt ist ein Erzeugnis nach Artikel 3 der Verordnung (EG) Nr. 1907/2006 (REACH). Es enthält keine Stoffe, die bei üblicher Anwendung aus dem Erzeugnis freigesetzt werden. Ein Sicherheitsdatenblatt nach Artikel 31 der gleichen Verordnung ist nicht erforderlich, um dieses Produkt auf den Markt zu bringen, zu transportieren oder es anzuwenden. Für die sichere Nutzung befolgen Sie die Anweisungen im Produktdatenblatt. Nach unserem derzeitigen Kenntnisstand enthält dieses Produkt keine SVHC (besonders besorgniserregende Stoffe) in Anhang XIV der REACH-Verordnung oder auf der von der Europäischen Chemikalien-Agentur ECHA veröffentlichten Kandidatenliste in Konzentrationen über 0.1 % (w/w).

RECHTLICHE HINWEISE

Die Angaben, insbesondere die Vorschläge für die Verarbeitung und Verwendung unserer Produkte, beruhen auf unseren Kenntnissen und Erfahrungen im Normalfall zur Zeit der Drucklegung. Je nach den konkreten Umständen, insbesondere bezüglich Untergründen, Verarbeitung und Umweltbedingungen, können die Ergebnisse von diesen Angaben abweichen. Sika garantiert für ihre Produkte die Einhaltung der technischen Eigenschaften gemäß Produktdatenblättern bis zum Verfallsdatum. Produkthanwender müssen das jeweils neueste Produktdatenblatt unter www.sika.at abrufen. Es gelten unsere aktuellen allgemeinen Geschäftsbedingungen.

Sika Österreich GmbH

Roofing
Senderstraße 10
A-6922 Wolfurt
Tel: 05 0610 0
Fax: 05 0610 2901
www.sika.at



PRODUKTDATENBLATT
S-Regenwassereinlauf (PVC)
Juli 2020, Version 01.01
020945012050000001

S-RegenwassereinlaufPVC-de-AT-(07-2020)-1-1.pdf

