

Konstruktion: Terrasse | Umkehrdach

Detail: Türanschluss barrierefrei

Auszug ÖNORM B 3691, 2019-05-01 | Seite 50 | Anhang Bild B.6:

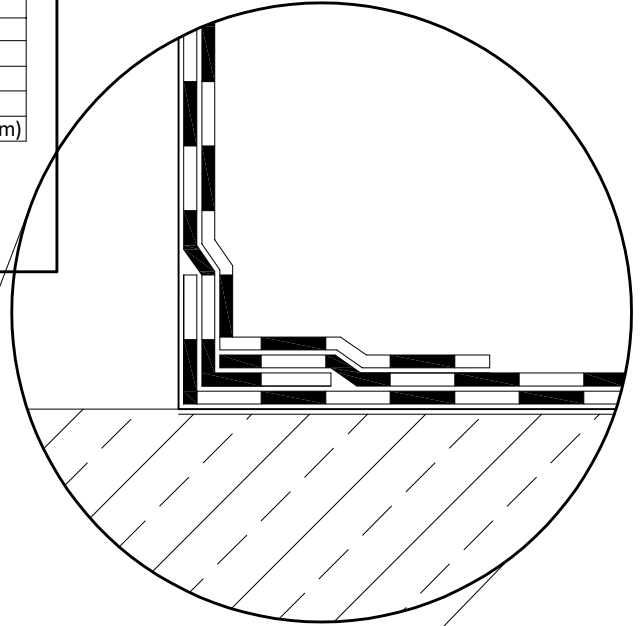
Entwässerungsrinne, Breite mindestens 20 cm

	Lage des Anschlusses		
	Ungeschützt	Teilgeschützt	Geschützt
h1 Regelfall	10 cm	5 cm	1 cm
h1 Erhöhte Anforderung	15 cm	7 cm	1 cm
h2 Regelfall	h1-t (min 1cm)	h1-t (min 1cm)	1 cm
h2 Erhöhte Anforderung	h1-t (min 3cm)	h1-t (min 3cm)	h1-t (min 1cm)

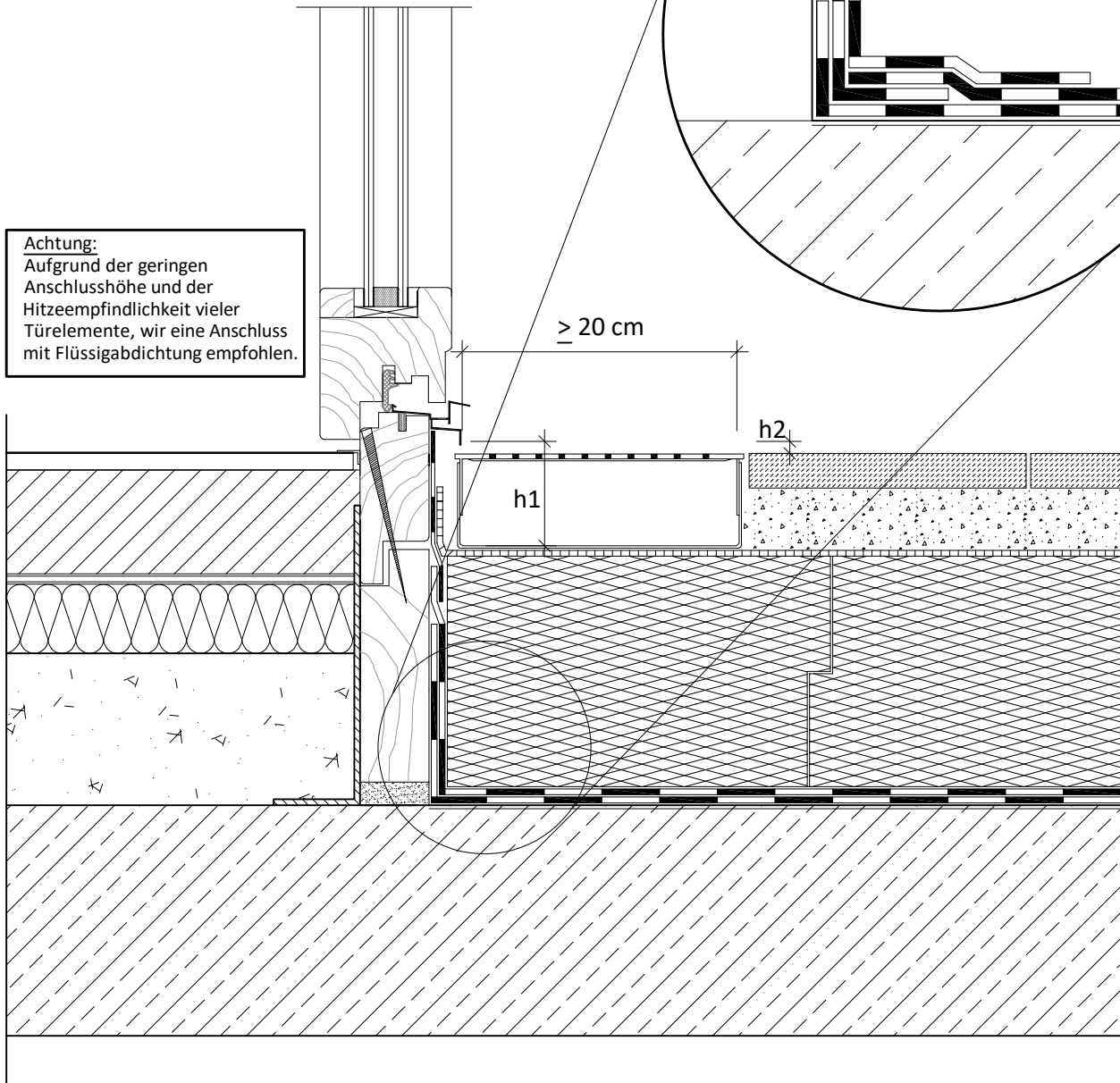
t = Tiefe der Entwässerungsrinne

Erhöhte Anforderungen sind zu planen bei:

- Schneelast  $s_k$  am Boden über  $3,25 \text{ kN/m}^2$  (Schneereiches Gebiet)
- Regenspende über  $500 \text{ l/s/ha}$



**Achtung:**  
Aufgrund der geringen Anschlusshöhe und der Hitzeempfindlichkeit vieler Türelemente, wird ein Anschluss mit Flüssigabdichtung empfohlen.



Die Systemskizze muss vom Planer und Anwender kontrolliert und im Bedarfsfall auf die tatsächliche Anwendung angepasst werden.  
Die Angaben, insbesondere die Vorschläge für die Verarbeitung und Verwendung unserer Produkte, beruhen auf unseren Kenntnissen und Erfahrungen im Normalfall zur Zeit der Drucklegung. Je nach den konkreten Umständen, insbesondere bezüglich Untergründen, Verarbeitung und Umweltbedingungen, können die Ergebnisse von diesen Angaben abweichen. Sika garantiert für ihre Produkte die Einhaltung der technischen Eigenschaften gemäß Produktdatenblättern bis zum Verfallsdatum. Produktanwender müssen das jeweils neueste Produktdatenblatt unter [www.sika.at](http://www.sika.at) abrufen. Es gelten unsere aktuellen allgemeinen Geschäftsbedingungen.

Zeichnungsnummer	TE_UKD_08
Erstelldatum	Juni 2020
Maßstab	ohne
Ersteller	Technik_IBK