



ABDICHTUNG VON FLÄCHEN, RISSEN UND FUGEN

DI MARIO MÜHLEDER

SIKA PRODUKTINGENIEUR BAUWERKSABDICHTUNG

BUILDING TRUST



SIKA SORTIMENT FÜR DEN BAUSTOFFHANDEL

SIKA PRODUKTÜBERSICHT

BODEN- AUSGLEICH & BESCHICHTUNG

ESTRICHGLEIBUNG
Sika-Bond® 400 Primer
Haftvermittler auf Basis von geschäumtem Polyester für den Innen- und Außenbereich

GRUNDIERUNG, VERANSTRICH, HAARTRICKE
Sika® Levor 90 Primer
zur Reduktion der Wasseraufnahme des Untergrundes

BODEN-GLÄTTSCHEMELT
SikaFloor® 100 Level 40 für Schichtdicken 1 - 10 mm
SikaFloor® Level 20 für Schichtdicken 4 - 10 mm

BODEN-GLÄTTMASSZE
Sika® Levor 200 Primer
für Schichtdicken 3 - 10 mm im Innen- und Außenbereich

BODENRECHTUNG
SikaFloor® 300 W
für Wohnküche, Fitnessraum, Saunabereich, Musik- oder Aufstellraum
SikaFloor® 300 W oder SikaFloor® 100, abhängig vom Untergrund

BODENRECHTUNG
SikaFloor® MultiDry Plus
für Lagerboden, Hallenboden, Pool- und Fliesen sowie GRUNDIERUNG
SikaFloor® MultiDry Plus + 10% Wasser

IMPREGNATION FÜR INNEN UND AUSSEN
SikaFloor® Protect® 90
zum Nachstrichen, Färben und Versiegeln von
Rechen- und alten Beton

PARQUETLEISTE
SikaBond® 100 EP
für Massivholzböden, für Fußbodenentriegelung
geeignet, wirksamer nach 10 Stunden
zeitliche Verankerung aus Schaumstoff

KOHLENSTÄUBCHEN FÜR AUSSENERSTREICHEN
Sika® Coarwell L 100 - Farbe hell (3) oder dunkel (2)
Hydratation für Aussenerstreichungen

WEGENLEITUNGSMÖRTEL MIT REDUZIERTEM CO₂-FUßABDRUCK
Sika MicroTop® 402 Eco für Schichtdicken 0 - 120 mm pro Arbeitsgang
Für Hoch- und Tiefbau, im Nassgrubbau erfinderisch oder traditionell

VERGÜßMÖRTEL IM INNEN UND AUSSENBEREICH
SikaBond® 200 für Schichtdicken von 0 - 120 mm
Für Mauerfundamente, Stöße an Klinkerstein, Verankerungen, Durchdringungen

TRENN- UND HELFMITTEL, VERANKERUNGSSCHUTZ FÜR BETON
Sika® Schlüsser / Trennmittel / Verankerungsschutz / Kalksulfat

ESTRICHGLÄTTSCHEMELT, TROCKNUNGSBESCHLEUNIGER
SikaFloor® L 50 - Trennmittel und/oder Beschleuniger
zum Nachstrichen, Färben und Versiegeln von
Rechen- und alten Beton

REINIGUNG UND SCHUTZ VON ALLEN, KLEBTEILEN, METALLE
SikaPrep® 100 W - zur Entfernung von Algen, Flechten
und Moos auf Wänden, Böden und Decken
SikaPrep® 100 W - zur Reinigung von Augen und Mundraum

KLEBEN, DICHTEN UND BEFESTIGEN

UNVERSTÄRKTES KLEB- UND DICHTSTOFF
SikaFlex® 100 BC BondStar®
für Befestigungen und Fugenabdichtungen für den Innen- und Außenbereich

STRUKTURKLEBSTOFF
SikaFlex® 100 High Carb
für Befestigungen von Spiegel-, Platten usw. für den Innen- und Außenbereich

RECHTUNGSBAREN KLEB- UND DICHTSTOFF
SikaFlex® 100 Crystal Clear
für hochtransparente Anstriche für den Innenbereich
mit guter Haftung auf verschiedenen Untergründen


WANDKLEBERDICHTUNG
SikaFlex® 200
für Wände und Anschlüsse mit geringer Bewegung
für den Innen- und Außenbereich

ANKERKLEBSTOFF
Sika AnchorFast® 120
für Gewindesteile und Befestigungen in Wand und Decke
für den Innen- und Außenbereich

ZUSATZ **REINIGUNGSMITTEL** **HANDRECKPITZELLE**
Sika® Cleaning Wipe-100 getrocknete Folie Neutöcher zur Reinigung Sika® HandyBlocker-200 für die manuelle Verarbeitung

DICHTUNGSKLEBSTANG **REINIGUNGSMITTEL**
Sika Sealant® 200 Sika Sealant® 200
Silikonabdichtung, korrosionsverträglich, schimmelresistent
Dichtungsabdichtung gegen Wasser und Zugluft

MÖRTEL- UND FÜLLSTOFFE
Sika-Bond® 100 EP, Sika-Bond® 100 EP, Sika-Bond® 100 EP
für die Montage von Fenstern und Türen, zum Ausbessern
von Mauerwerksteinen, Rührbetonen usw.



ABDICHTUNG VON FLÄCHEN, RISSEN UND FUGEN

BITUMENLOSE ABDICHTUNGEN
Sika® Igolastic® 100
Sika® Igolastic® 200
Sika® Igolastic® 300
Sika® Igolastic® 400

QUELLUNGSCHUTZ FÜR ARBEITSLÜGEN UND DURCHDRINGUNGEN
SikaSealant® 2
SikaSealant® 3
SikaSealant® 4

ABDICHTUNG FÜR ARBEITSLÜGEN, DURCHDRINGUNGEN UND RISSE
SikaFlex® CrackStar® SC-10 M 100 / M 50 / M 200
ZUSATZ
SikaFlex® CrackStar® SC-10 M 100 / M 50 / M 200

FUGENABDICHTUNG VERTIKALE UND HORIZONTALE ARBEITSLÜGEN
Sika Waterstop® Forle-1 / 24 Chems / 24 WW

DIE NEUE GENERATION DER ARBEITSLÜGENABDICHTUNG
Sika Waterstop® FIB 100
Die effiziente, zuverlässige und einfache Fugenabdichtung für Ihr Bauprojekt.

IHRE QUALITÄT	IHRE ZEIT	IHR GELD
HÖCHSTE QUALITÄT – BESTER SCHUTZ LEBEN UND SICHERHEIT	SPAREN SIE BIS ZU 70% IHRE ARBEITSZEITEN BEI DER VERLEGUNG	SPAREN SIE BIS ZU 40% BEI DEN GESAMTKOSTEN BEI DER ARBEITSLÜGENABDICHTUNG

WELTLÄHRT DUAL-VERBUND

MÖGLICHE FRAGESTELLUNGEN

- Wie kann ich einen Keller flächig abdichten?
- Wie kann ich eine Arbeitsfuge abdichten?
Ich suche ein klassisches Fugenband.
Ich suche ein wirtschaftliche Lösung.
Ich suche eine sehr einfache Variante.
Ich suche eine hochqualitative Lösung.
- Wie kann ich Durchdringungen abdichten?
- Wie kann ich Fertigteilfugen abdichten?
- Wie kann ich Fugen nachträglich abdichten?
- Kann ich Risse ohne Injizieren abdichten?

ABDICHTUNG VON FLÄCHEN, RISSEN UND FUGEN

BITUMINÖSE ABDICHTUNGEN
Sika® IgoFlex®-2 K
Sika® IgoDicht®-2 K P
GRUNDIERUNG
Sika® IgoGrund

QUELLFÄHIGE PRODUKTE FÜR ARBEITSFUGEN UND DURCHDRINGUNGEN
SikaSwell® S-2
SikaSwell® P-2507 H

ABDICHTUNG FÜR ARBEITSFUGEN, DEHNFUGEN UND RISSE
Sikadur-Combiflex® SG-10 M 100 / M 150 / M 200
ZUBEHÖR
Sikadur-Combiflex® CF Kleber Normal

FUGENBÄNDER FÜR VERTIKALE UND HORIZONTALE ARBEITSFUGEN
Sika Waterbar® Forte-19 Classic / -24 Classic / -24 WW

DIE NEUE GENERATION DER ARBEITSFUGENABDICHTUNG
Sika Waterbar® FB-125
Die effiziente, zuverlässige und einfache Fugenabdichtungslösung für Ihr Bauprojekt.

WELTNEUHEIT DUAL-VERBUND

IHRE QUALITÄT	IHRE ZEIT	IHR GELD
HÖCHSTE QUALITÄT = BESTER SCHUTZ GEGEN UNDICHTHEIT	SPAREN SIE BIS ZU 75%* IHRER ARBEITSSTUNDEN BEI DER VERLEGUNG	SPAREN SIE BIS ZU 45%** BEI DEN GESAMTKOSTEN DER ARBEITSFUGENABDICHTUNG

Made in Austria

WIE KANN ICH EINEN KELLER FLÄCHIG ABDICHTEN?

Sika® Igoflex®-2K – KMB / PMBC

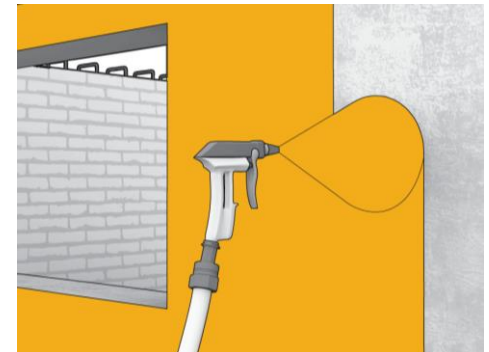


- **Produkt:** Kunststoffmodifizierte Bitumendickbeschichtung (KMB / PMBC)
- **Vorteil:** auch bei ungünstigen Witterungsbedingungen; lösungsmittelfrei und somit umweltfreundlich; radondicht
- **Nutzen:** dauerhafte, flexible Außenabdichtung

■ **Verbrauch:**

Trockenschichtdicke [mm]	Nassschichtdicke [mm]	Verbrauch [l/m ²]	Wasserdichtheitsklasse ÖNORM EN 15814	Wasserreinwirkungsklasse DIN 18533	ÖNORM B 3692
≥3,0	≥4,4	≥4,4	W 1	W 1-E W 4-E	
≥4,0	≥6,0	≥6,0	W 2 A	W 2.1-E W 3-E	
≥5,0	≥7,3	≥7,3			Bodenfeuchte
≥6,0	≥8,8	≥8,8			Nichtdrücken des Wasser

- **Gebinde:** 28 kg ≈ 32 Liter
- **Untergrundvorbereitung:** fest, sauber, frei von trennenden Substanzen, leicht feucht, aber nicht nass
- **Anwendungsbeispiele:** Kellerwände, Bodenplatten, Dämmplattenverklebung



WIE KANN ICH EINEN KELLER FLÄCHIG ABDICHTEN?

Sika® IgoDicht 2K-P – KMB / PMBC

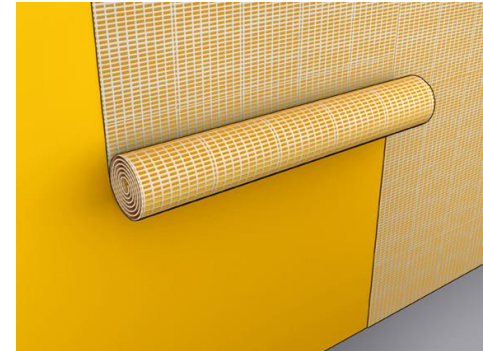
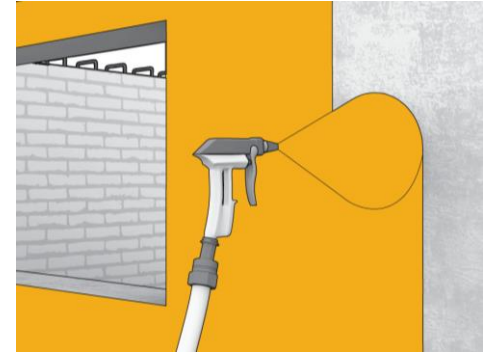


- Produkt: Kunststoffmodifizierte, polystyrolgefüllte Bitumendickbeschichtung (KMB / PMBC)
- Vorteil: besonders leicht spachtelbar durch Polystyrolfüllung; besonders schnell regenfest und durchgetrocknet
- Nutzen: dauerhafte, flexible Außenabdichtung

■ Verbrauch:

Trockenschichtdicke [mm]	Nassschichtdicke [mm]	Verbrauch [l/m ²]	Wasserdichtheitsklasse ÖNORM EN 15814	Wasserreinwirkungsklasse DIN 18533	ÖNORM B 3692
≥3,0	≥4,2	≥4,2	W 1	W 1-E W 4-E	
≥4,0	≥5,6	≥5,6	W 2 A	W 2.1-E W 3-E	
≥5,0	≥7,0	≥7,0			Bodenfeuchte
≥6,0	≥8,4	≥8,4			Nicht-drückendes Wasser

- Gebinde: 30 Liter ≈ 26,4 kg
- Untergrundvorbereitung: fest, sauber, frei von trennenden Substanzen, leicht feucht, aber nicht nass
- Anwendungsbeispiele: Kellerwände, Bodenplatten, Dämmplattenverklebung



WIE KANN ICH EINEN KELLER FLÄCHIG ABDICHTEN?

Sika® IgolGrund – VORANSTRICH



- Produkt: Bitumenemulsion
- Vorteil: sehr schnelle Durchtrocknung; sehr gute Staubbindung; lösungsmittelfrei
- Nutzen: Haftvermittler für KMB
- Verbrauch: ca. 0,2 l/m²
- Gebinde: 10 Liter
- Untergrundvorbereitung: fest, sauber, frei von trennenden Substanzen, leicht feucht, aber nicht nass
- Anwendungsbeispiele: Kellerwände, Bodenplatten, Dämmplattenverklebung
- Sika Systemlösung Empfehlung:



+



oder



+

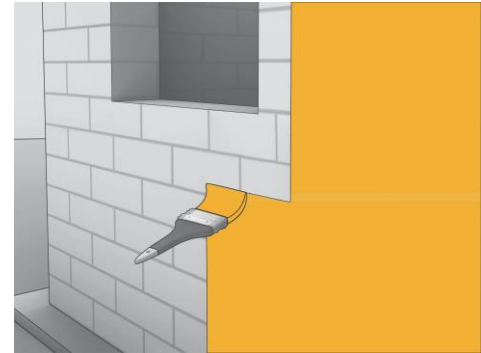
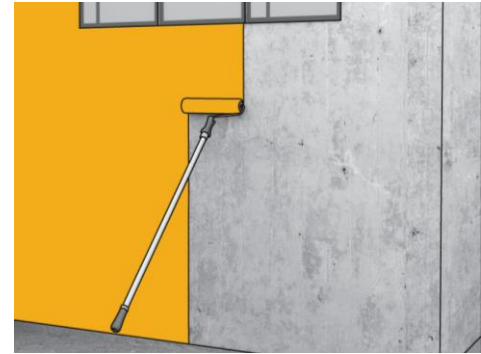


Sika® IgolGrund

Sika® Igolflex®-2K

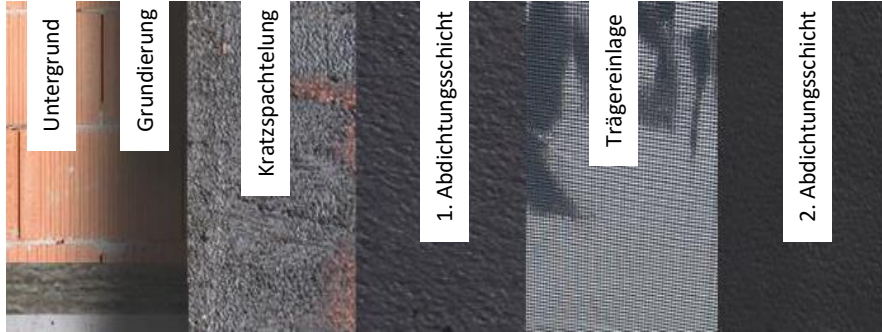
Sika® IgolDicht 2K-P

Sika® Igolflex® F-01



WIE KANN ICH EINEN KELLER FLÄCHIG ABDICHTEN?

Sika® Igoflex®-2K / Sika® IgoDicht 2K-P / Sika® IgoGrund



MÖGLICHE FRAGESTELLUNGEN

- Wie kann ich einen Keller flächig abdichten?
- Wie kann ich eine Arbeitsfuge abdichten?
Ich suche ein klassisches Fugenband.
Ich suche ein wirtschaftliche Lösung.
Ich suche eine sehr einfache Variante.
Ich suche eine hochqualitative Lösung.
- Wie kann ich Durchdringungen abdichten?
- Wie kann ich Fertigteilfugen abdichten?
- Wie kann ich Fugen nachträglich abdichten?
- Kann ich Risse ohne Injizieren abdichten?

ABDICHTUNG VON FLÄCHEN, RISSEN UND FUGEN

BITUMINÖSE ABDICHTUNGEN
Sika® IgoFlex®-2 K
Sika® IgoDicht®-2 K P
GRUNDIERUNG
Sika® IgoGrund

QUELLFAHIGE PRODUKTE FÜR ARBEITSFUGEN UND DURCHDRINGUNGEN
SikaSwell® S-2
SikaSwell® P-2507 H

ABDICHTUNG FÜR ARBEITSFUGEN, DEHNFUGEN UND RISSE
Sikadur-Combiflex® SG-10 M 100 / M 150 / M 200
ZUBEHÖR
Sikadur-Combiflex® CF Kleber Normal

FUGENBÄNDER FÜR VERTIKALE UND HORIZONTALE ARBEITSFUGEN
Sika Waterbar® Forte-19 Classic / -24 Classic / -24 WW

DIE NEUE GENERATION DER ARBEITSFUGENABDICHTUNG
Sika Waterbar® FB-125
Die effiziente, zuverlässige und einfache Fugenabdichtungslösung für Ihr Bauprojekt.

WELTNEUHEIT DUAL-VERBUND

IHRE QUALITÄT	IHRE ZEIT	IHR GELD
HÖCHSTE QUALITÄT = BESTER SCHUTZ GEGEN UNDICHTHEIT	SPAREN SIE BIS ZU 75%* IHRER ARBEITSSTUNDEN BEI DER VERLEGUNG	SPAREN SIE BIS ZU 45%** BEI DEN GESAMTKOSTEN DER ARBEITSFUGENABDICHTUNG

Made in Austria

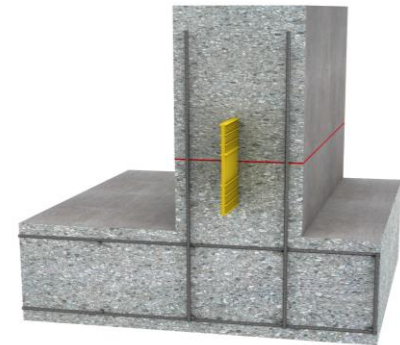
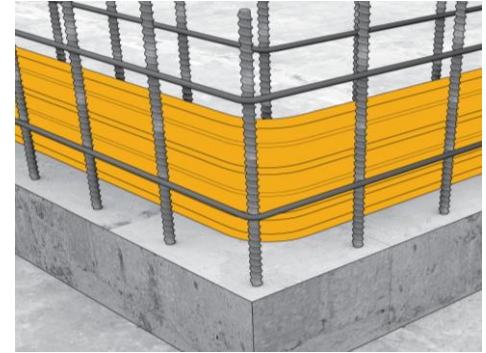
WIE KANN ICH EINE ARBEITSFUGE ABDICHTEN?

Sika Waterbar® Forte – ARMIERTES ARBEITSFUGENBAND



- Produkt: armiertes innenliegendes Arbeitsfugenband
- Vorteil: geringer Montageaufwand durch Verstärkung; Durchgängig homogenes Fugenband ohne Qualitätsstörungen durch innenliegende Fremdmaterialien oder Lufteinschlüsse
- Nutzen: Arbeitsfugenabdichtung in Betonbauwerken
- Gebinde: 30 m Rolle
- Typen: Sika Waterbar® Forte-19 Classic
Sika Waterbar® Forte-24 Classic
Sika Waterbar® Forte-24 WW

- Wasserdruck: Anforderungen öbv-Richtlinie „Weiße Wanne“:
 - geeignet bis 5 m WS bei:
 - Abmessung: min. 24 cm / 3,5 mm
 - Material: z.B. Bruchdehnung
 - Arbeitsfugen > 200% / Dehnfugen > 300%
- Anwendungsbeispiele: Wände, Bodenplatten, Decken



MÖGLICHE FRAGESTELLUNGEN

- Wie kann ich einen Keller flächig abdichten?
- Wie kann ich eine Arbeitsfuge abdichten?
Ich suche ein klassisches Fugenband.
Ich suche ein wirtschaftliche Lösung.
Ich suche eine sehr einfache Variante.
Ich suche eine hochqualitative Lösung.
- Wie kann ich Durchdringungen abdichten?
- Wie kann ich Fertigteilfugen abdichten?
- Wie kann ich Fugen nachträglich abdichten?
- Kann ich Risse ohne Injizieren abdichten?

ABDICHTUNG VON FLÄCHEN, RISSEN UND FUGEN

BITUMINÖSE ABDICHTUNGEN
Sika® Igoflex®-2 K
Sika® IgoDicht®-2 K P
GRUNDIERUNG
Sika® IgoGrund

QUELLFAHIGE PRODUKTE FÜR ARBEITSFUGEN UND DURCHDRINGUNGEN
SikaSwell® S-2
SikaSwell® P-2507 H

ABDICHTUNG FÜR ARBEITSFUGEN, DEHNFUGEN UND RISSE
Sikadur-Combiflex® SG-10 M 100 / M 150 / M 200
ZUBEHÖR
Sikadur-Combiflex® CF Kleber Normal

FUGENBÄNDER FÜR VERTIKALE UND HORIZONTALE ARBEITSFUGEN
Sika Waterbar® Forte-19 Classic / -24 Classic / -24 WW

DIE NEUE GENERATION DER ARBEITSFUGENABDICHTUNG
Sika Waterbar® FB-125
Die effiziente, zuverlässige und einfache Fugenabdichtungslösung für Ihr Bauprojekt.

WELTNEUHEIT DUAL-VERBUND

IHRE QUALITÄT
HÖCHSTE QUALITÄT = BESTER SCHUTZ GEGEN UNDICHTHEIT

IHRE ZEIT
SPAREN SIE BIS ZU 75%* IHRER ARBEITSSTUNDEN BEI DER VERLEGUNG

IHR GELD
SPAREN SIE BIS ZU 45%** BEI DEN GESAMTKOSTEN DER ARBEITSFUGENABDICHTUNG

Made in Austria

HIER ROLLT DIE ZUKUNFT DER FUGENABDICHTUNG AN!



BUILDING TRUST



BUILDING TRUST



WELTNEUHE

WIE KANN ICH EINE ARBEITSFUGE ABDICHTEN?

Sika Waterbar® FB-125



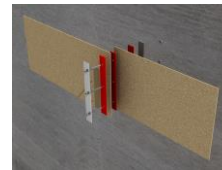
- **Produkt:** Wirtschaftliches, hochqualitatives und elastisches Arbeitsfugenband auf FPO Basis (PVC-frei)
- **Vorteil:** Einzigartiger, dauerhafter Dual-Verbund; Hinterlaufsicher
Hoch elastisches, homogenes Material
Einfaches Fügen; Geringes Gewicht
Mindesteinbindetiefe 3,0 cm
- **Gebinde:** 50 m Rolle
- **Wasserdruck:** Funktionsprüfung bei 30 m Wassersäule
- **Anwendungsbeispiele:** Wände, Bodenplatten, Decken
- **Sika – Systemlösung Empfehlung:**



Sika Waterbar® FB Haltebügel



Sikaproof® Sandwich Tape

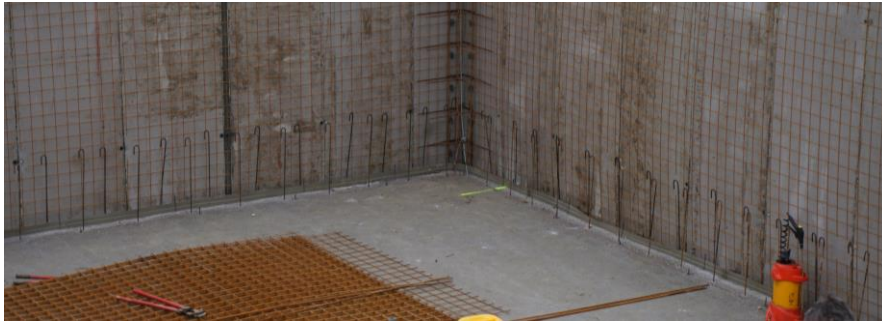


Sika® Klemmlasche KS 12



WIE KANN ICH EINE ARBEITSFUGE ABDICHTEN?

Sika Waterbar® FB-125



Sika Waterbar® FB-125 – DIE WIRTSCHAFTLICHE FUGENABDICHTUNG

FUNKTINSPRINZIP



Adhesiver Verbund

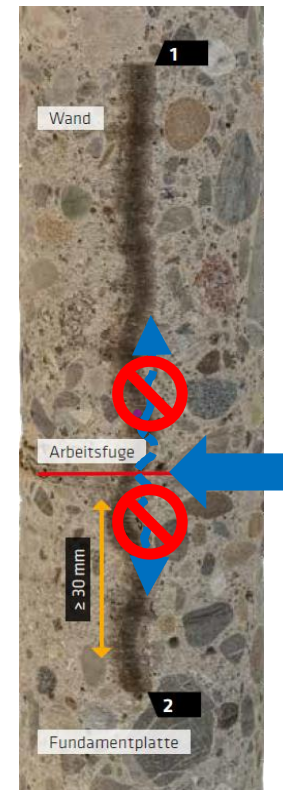
Spezielles FPO-Polymer mit haftenden Eigenschaften + Vernadelung der CSH Kristalle



**WELTNEUHEIT
DUAL-VERBUND**

Mechanischer Verbund

Mechanische Verkrallung durch raue Oberflächenstruktur



Sika Waterbar® FB-125 – DIE WIRTSCHAFTLICHE FUGENABDICHTUNG LEICHTES VERBINDEN

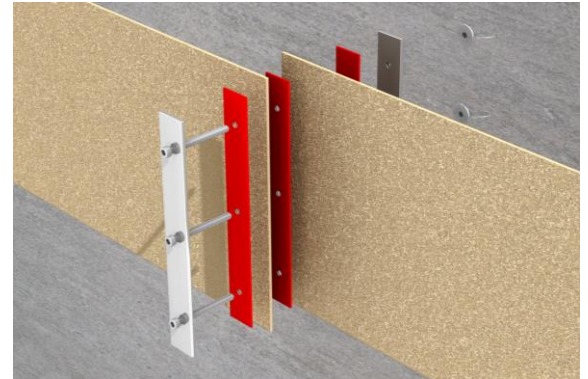
Thermisches Schweißen



Kleben



Klemmen



Genauere Details sind den folgenden Videos zu entnehmen:



Sika Waterbar® FB-125 – DIE WIRTSCHAFTLICHE FUGENABDICHTUNG EINFACHE MONTAGE

Befestigung des Fugenbandes an der Anschlussbewehrung



Einstecken des Fugenbandes in den Frischbeton



Fixieren mit Haltebügel für die folgenden Arbeitsschritte



Genauere Details sind den folgenden Video zu entnehmen:

Montage



Sika Waterbar® FB-125 – DIE WIRTSCHAFTLICHE FUGENABDICHTUNG

PROFITIEREN SIE VON DEN VORTEILEN

SETZEN SIE AUF DIE LEISTUNGS- STARKE, ZUVERLÄSSIGE & LANGLEBIGE LÖSUNG

- Hinterlaufsicher
- Dauerhaft funktionsfähig und robust
- Hoch elastisches, homogenes Material
- Nachgewiesene Funktionsfähigkeit

IHRE QUALITÄT

VERARBEITEN SIE SO EINFACH UND SCHNELL WIE NOCH NIE

- Minimale Stoßstellen durch große Rollenlänge
- Einfaches Fügen
- Geringes Gewicht

IHRE ZEIT

SPAREN SIE SICH LANGE VORBEREITUNGEN: GERINGER MONTAGE- AUFWAND GARANTIERT!

- Keine Aufkantung oder Bewehrungsänderung
- Sehr schnelle Montage während dem Betonierprozess
- Kein zusätzliches Personal

IHR GELD

**HÖCHSTE QUALITÄT =
BESTER SCHUTZ GEGEN
UNDICHTHEIT**

**SPAREN SIE BIS ZU 75%*
IHRER ARBEITSSTUNDEN
BEI DER VERLEGUNG**

SPAREN SIE BIS ZU 54%
BEI IHREN GESAMTKOSTEN**

* Die Berechnung basiert auf dem Arbeitsaufwand bei einem durchschnittlichen Einfamilienhaus mit Außenabmessungen 10 x 8 m und vergleicht ein klassisches Fugenblech mit Beschichtung und ein armiertes PVC-Fugenband (19 cm).

** Die Berechnung vergleicht die Gesamtkosten (Material und Verlegung) beim selben Beispiel w.o. Dabei werden Durchschnittskosten aus Baustellen in Österreich (Ost, Mitte, West) zugrunde gelegt.

MÖGLICHE FRAGESTELLUNGEN

- Wie kann ich einen Keller flächig abdichten?
- Wie kann ich eine Arbeitsfuge abdichten?
Ich suche ein klassisches Fugenband.
Ich suche eine wirtschaftliche Lösung.
Ich suche eine sehr einfache Variante.
Ich suche eine hochqualitative Lösung.
- Wie kann ich Durchdringungen abdichten?
- Wie kann ich Fertigteilfugen abdichten?
- Wie kann ich Fugen nachträglich abdichten?
- Kann ich Risse ohne Injizieren abdichten?

BITUMINÖSE ABDICHTUNGEN
Sika® IgoFlex®-2 K
Sika® IgoDicht®-2 K P
GRUNDIERUNG
Sika® IgoGrund

QUELLFAHIGE PRODUKTE FÜR ARBEITSFUGEN UND DURCHDRINGUNGEN
SikaSwell® S-2
SikaSwell® P-2507 H

ABDICHTUNG FÜR ARBEITSFUGEN, DEHNFUGEN UND RISSE
Sikadur-Combiflex® SG-10 M 100 / M 150 / M 200
ZUBEHÖR
Sikadur-Combiflex® CF Kleber Normal

FUGENBÄNDER FÜR VERTIKALE UND HORIZONTALE ARBEITSFUGEN
Sika Waterbar® Forte-19 Classic / -24 Classic / -24 WW

DIE NEUE GENERATION DER ARBEITSFUGENABDICHTUNG
Sika Waterbar® FB-125
Die effiziente, zuverlässige und einfache Fugenabdichtungslösung für Ihr Bauprojekt.

WELTNEUHEIT
DUAL-VERBUND

IHRE QUALITÄT	IHRE ZEIT	IHR GELD
HÖCHSTE QUALITÄT = BESTER SCHUTZ GEGEN UNDICHTHEIT	SPAREN SIE BIS ZU 75%* IHRER ARBEITSSTUNDEN BEI DER VERLEGUNG	SPAREN SIE BIS ZU 45%** BEI DEN GESAMTKOSTEN DER ARBEITSFUGENABDICHTUNG

Made in Austria

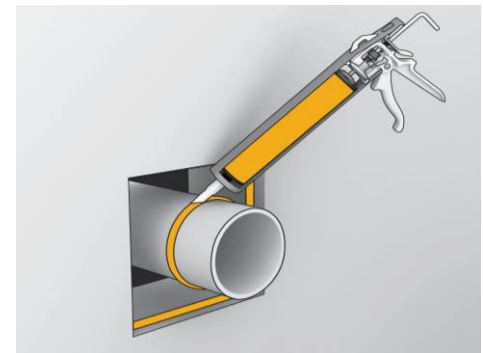
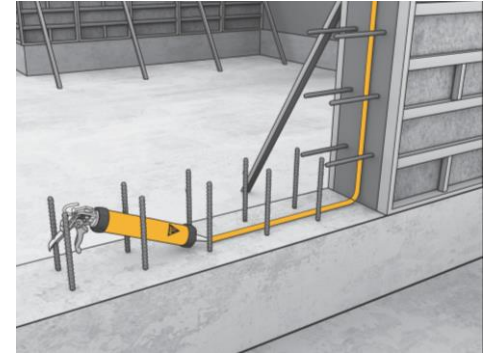
WIE KANN ICH EINE ARBEITSFUGE ABDICHTEN?

SikaSwell® S-2 – QUELLFÄHIGER DICHT- UND KLEBSTOFF



- **Produkt:** 1-komponentiger, quellfähiger Dichtstoff auf Polyurethanbasis
- **Vorteil:** sehr wirtschaftliche Fugenabdichtungslösung; vielseitige Abdichtungslösung für Details
- **Nutzen:** quellfähiger Dichtstoff
Klebstoff für quellfähige Profile
- **Verbrauch:**

	<u>Dreiecksraupe</u>	<u>300 ml Kartusche</u>	<u>600 ml Schlauchbeutel</u>
12 mm		4,1 m	8,2 m
15 mm		3,1 m	6,2 m
20 mm		1,8 m	3,6 m
- **Gebinde:** 300 ml Kartusche / 600 ml Schlauchbeutel
- **Wasserdruck:** Funktionsprüfung bis 2 bar (20 m)
- **Untergrundvorbereitung:** fest, sauber, trocken oder mattfeucht sowie frei von allen Oberflächenverunreinigungen
- **Anwendungsbeispiele:** Wände, Bodenplatten, Decken, Durchdringungen, Anschlüsse

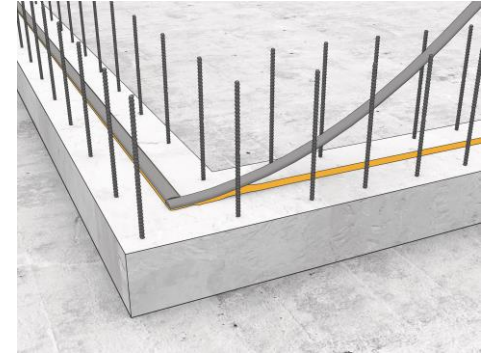


WIE KANN ICH EINE ARBEITSFUGE ABDICHTEN?

SikaSwell® P-2507 H – QUELLFÄHIGES DICHTUNGSPROFIL

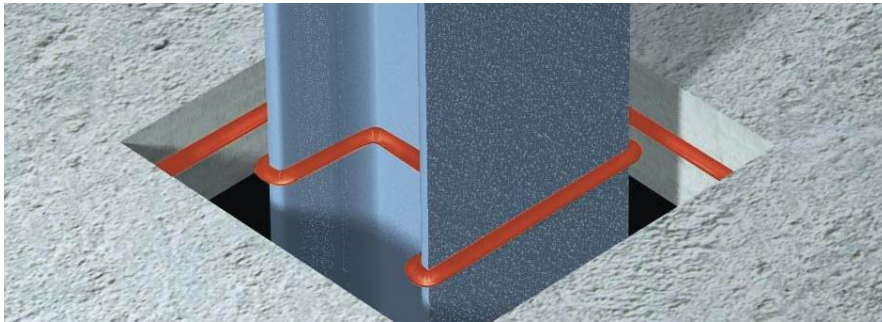


- Produkt: Quellfugenband mit Quellschutzlack
- Vorteil: hohe Beständigkeit und Lebensdauer; Verzögerung des Erstquellens aufgrund Quellschutzlack; Luftkammern zur Druckentlastung und Schwindkompensierung
- Nutzen: sichere Fugenabdichtung
- Gebinde: 5 x 10 m pro Karton
- Wasserdruck: Anforderungen öbv-Richtlinie „Weiße Wanne“:
 - geeignet bis 5 m WS
 - Funktionsprüfung bis 7 bar (70 m)
- Befestigungen: verkleben mit SikaSwell® S-2 am Untergrund
- Anwendungsbeispiele: Wände, Bodenplatten, Decken, Durchdringungen, Anschlüsse



WIE KANN ICH EINE ARBEITSFUGE ABDICHTEN?

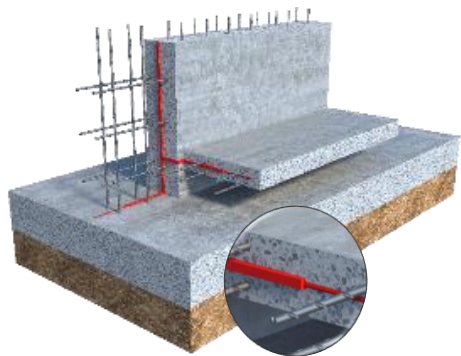
SikaSwell® S-2 / SikaSwell® P-2507 H



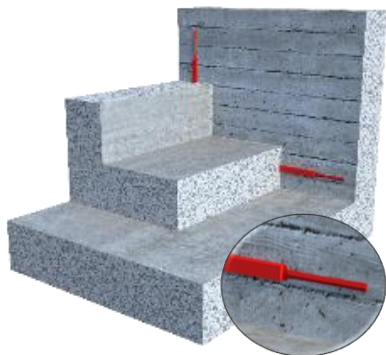
SikaSwell® – DIE EINFACHE ARBEITSFUGENABDICHTUNG

EINSATZGEBIETE

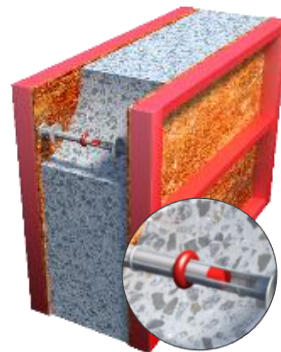
Arbeitsfugen



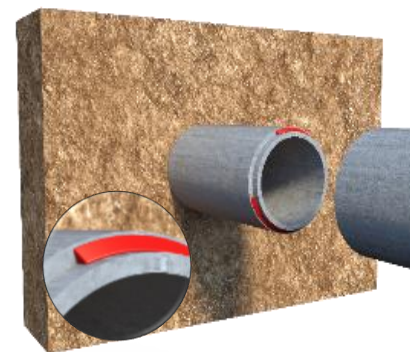
Zwischen Alt- und Neubau



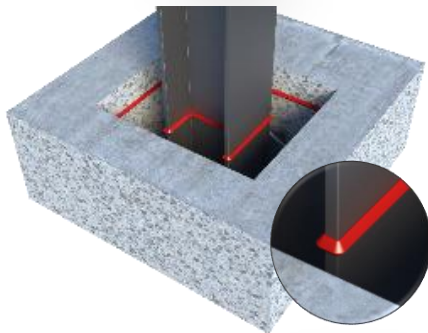
Schalungsankerhüllrohr



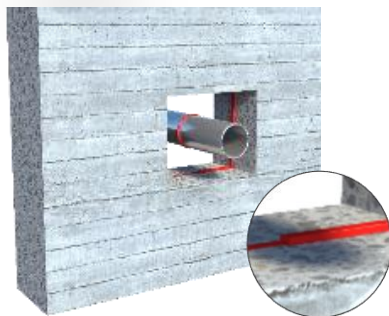
Muffen von Betonrohren



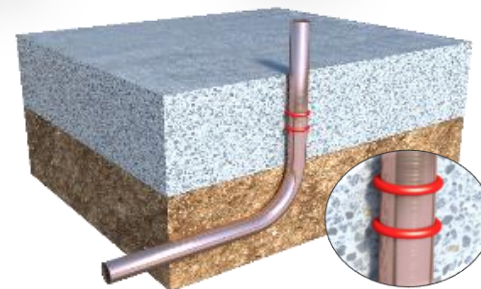
Durchdringungen



Nachträgliche Durchbrüche



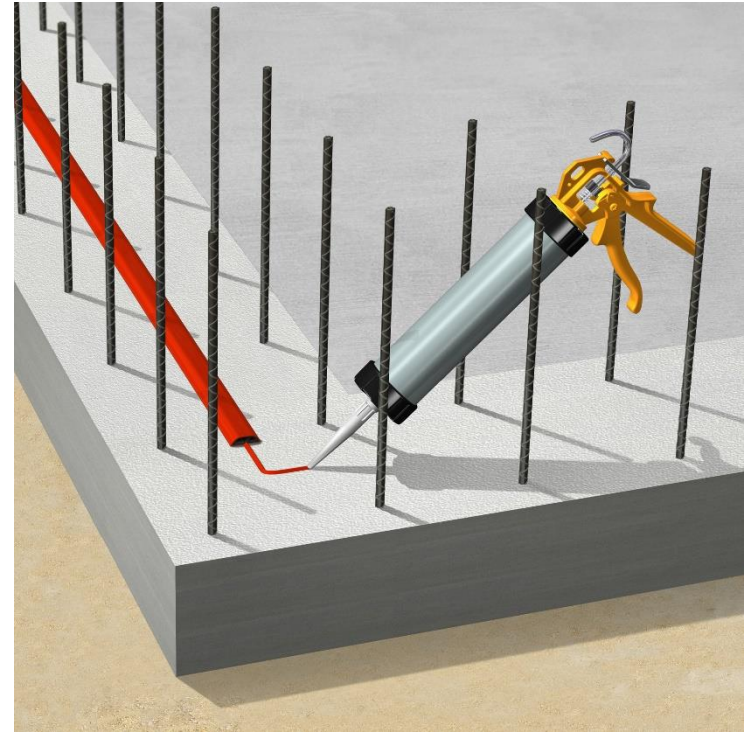
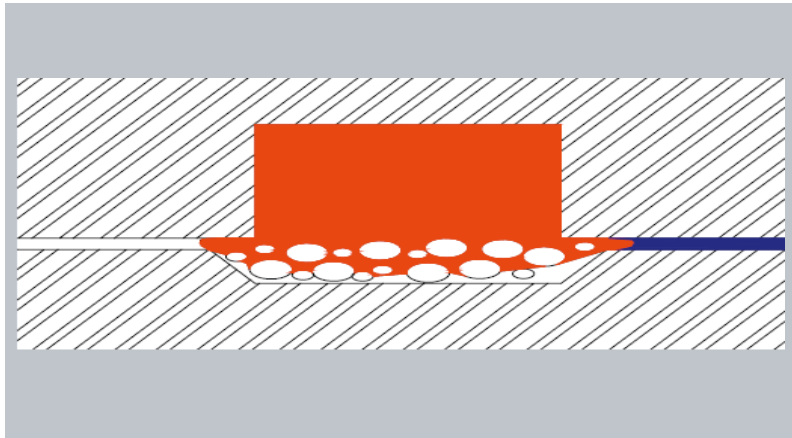
Rohrdurchführungen



SikaSwell® – DIE EINFACHE ARBEITSFUGENABDICHTUNG

KONSTRUKTIONSANGABEN

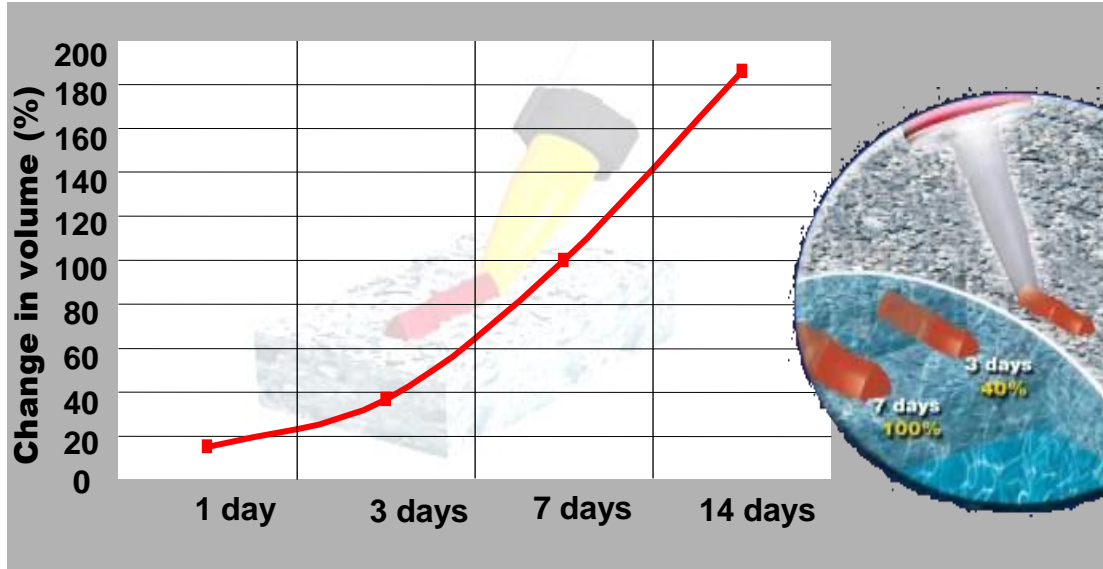
Verkleben der Quellprofile SikaSwell® P-2507 H
mit Quellpaste SikaSwell® S-2



SikaSwell® – DIE EINFACHE ARBEITSFUGENABDICHTUNG

KONSTRUKTIONSANGABEN

Volumenentwicklung



Betonüberdeckung bei bewehrtem Beton min. 10 cm / bei unbewehrtem min. 15 cm

MÖGLICHE FRAGESTELLUNGEN

- Wie kann ich einen Keller flächig abdichten?
- Wie kann ich eine Arbeitsfuge abdichten?
Ich suche ein klassisches Fugenband.
Ich suche ein wirtschaftliche Lösung.
Ich suche eine sehr einfache Variante.
Ich suche eine hochqualitative Lösung.
- Wie kann ich Durchdringungen abdichten?
- Wie kann ich Fertigteilfugen abdichten?
- Wie kann ich Fugen nachträglich abdichten?
- Kann ich Risse ohne Injizieren abdichten?

ABDICHTUNG VON FLÄCHEN, RISSEN UND FUGEN

BITUMINÖSE ABDICHTUNGEN
Sika® IgoFlex®-2 K
Sika® IgoDicht®-2 K P
GRUNDIERUNG
Sika® IgoGrund

QUELLFAHIGE PRODUKTE FÜR ARBEITSFUGEN UND DURCHDRINGUNGEN
SikaSwell® S-2
SikaSwell® P-2507 H

ABDICHTUNG FÜR ARBEITSFUGEN, DEHNFUGEN UND RISSE
Sikadur-Combiflex® SG-10 M 100 / M 150 / M 200
ZUBEHÖR
Sikadur-Combiflex® CF Kleber Normal

FUGENBÄNDER FÜR VERTIKALE UND HORIZONTALE ARBEITSFUGEN
Sika Waterbar® Forte-19 Classic / -24 Classic / -24 WW

DIE NEUE GENERATION DER ARBEITSFUGENABDICHTUNG
Sika Waterbar® FB-125
Die effiziente, zuverlässige und einfache Fugenabdichtungslösung für Ihr Bauprojekt.

WELTNEUHEIT DUAL-VERBUND

MADE IN AUSTRIA

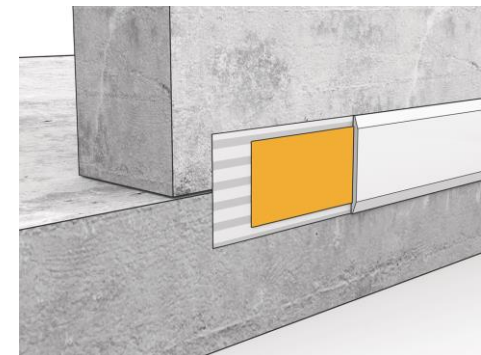
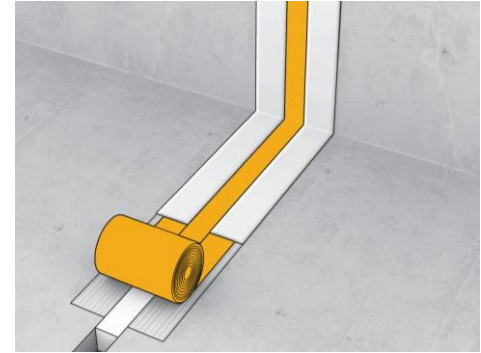
IHRE QUALITÄT	IHRE ZEIT	IHR GELD
HÖCHSTE QUALITÄT = BESTER SCHUTZ GEGEN UNDICHTHEIT	SPAREN SIE BIS ZU 75%* IHRER ARBEITSSTUNDEN BEI DER VERLEGUNG	SPAREN SIE BIS ZU 45%** BEI DEN GESAMTKOSTEN DER ARBEITSFUGENABDICHTUNG

WIE KANN ICH FUGEN NACHTRÄGLICH ABDICHTEN?

Sikadur-Combiflex® SG System – DIE UNIVERSELLE ABDICHTUNG



- **Produkt:** System besteht immer aus:
Sikadur-Combiflex® SG Band
Sikadur-Combiflex® CF Kleber
- **Vorteil:** Dauerhaft wasser- und witterungsbeständig;
Sehr flexibel; Weichmacherfrei;
Trinkwassergeeignet;
- **Nutzen:** hoch flexibles, geklebtes Abdichtungssystem
für Fugen und Risse
- **Gebinde:** Band: 25 m Rolle
Kleber: 6 kg / 30 kg
- **Wasserdruck:** geeignet nach öbv-Richtlinie „Weiße Wanne“
Funktionsprüfung bis 4 bar (40 m)
Negativdruck bis 0,5 bar (5 m)
- **Untergründe:** Beton, Baustahl, Edelstahl, Polyester, Glas,
Epoxidharz, Keramik, Holz, Mörtel, Stein u.v.m.
- **Anwendungsbeispiele:** Dehn- und Arbeitsfugenabdichtung,
Rissabdichtung, Anschlüsse u.v.m.



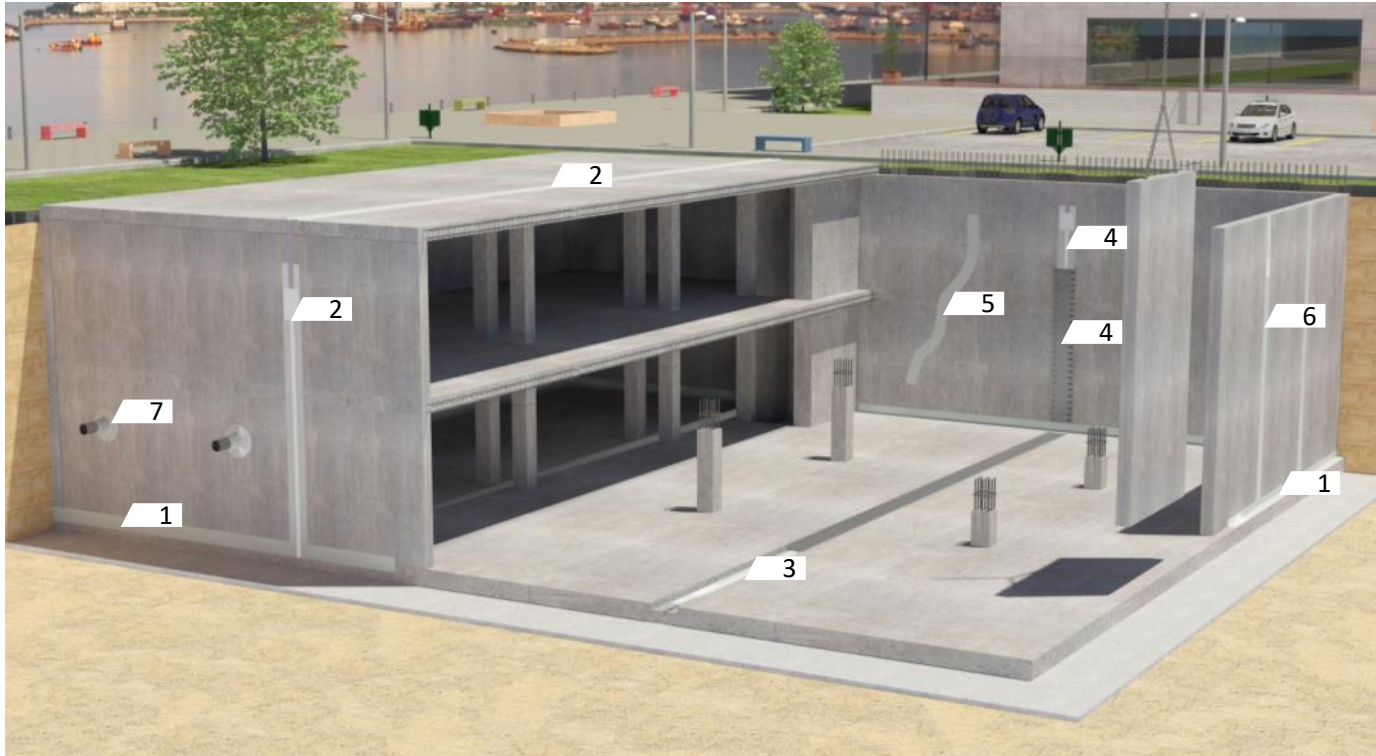
WIE KANN ICH FUGEN NACHTRÄGLICH ABDICHTEN?

Sikadur-Combiflex® SG System



Sikadur-Combiflex® SG System – DIE UNIVERSELLE ABDICHTUNG

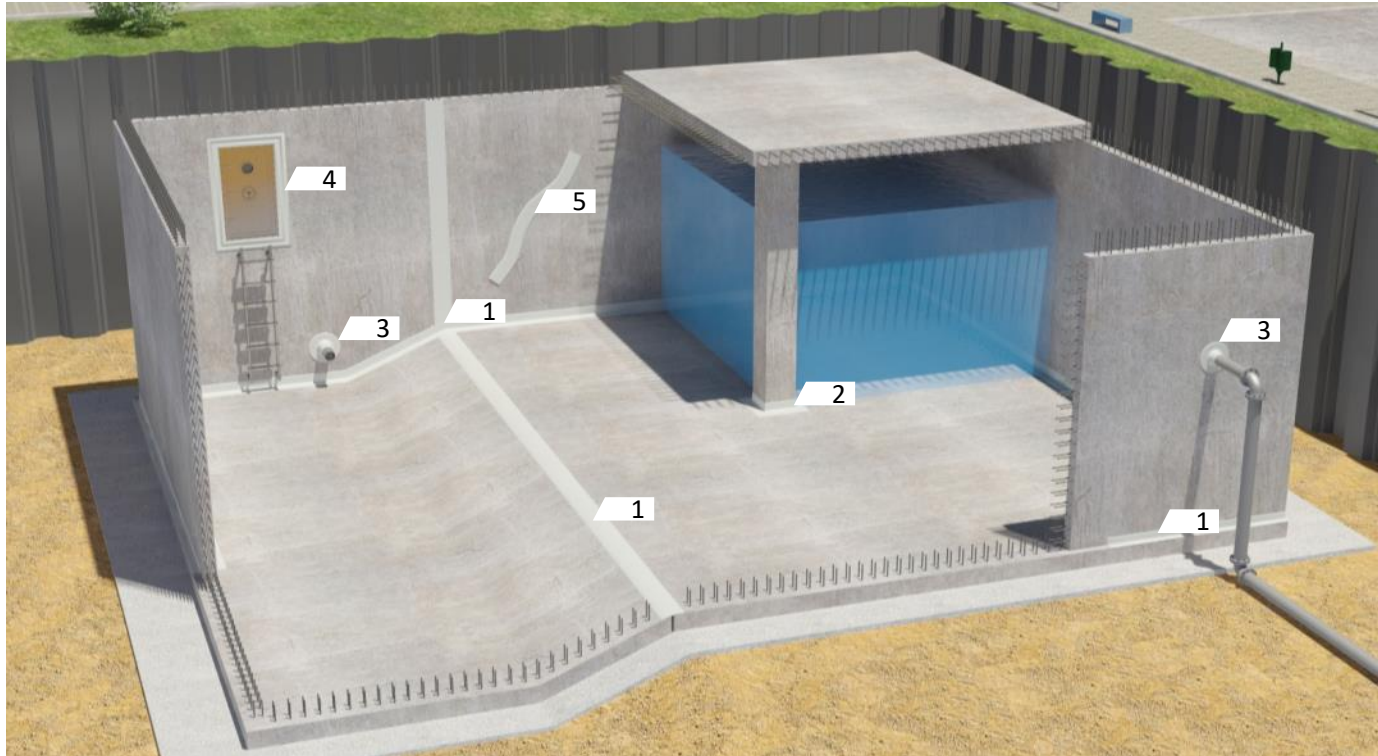
EINSATZGEBIETE - BETONBAUWERKE








-  1 Arbeitsfugen
-  2 Bewegungsfugen
-  3 Rinnenabdichtung
-  4 Negativer Wasserdruck
-  5 Risse
-  6 Elementfugen
-  7 Rohrdurchführungen

Sikadur-Combiflex® SG System – DIE UNIVERSELLE ABDICHTUNG

EINSATZGEBIETE – (TRINK-)WASSERRESERVOIR



-  1 Arbeitsfugen
-  2 Stützenfüße
-  3 Rohrdurchführungen
-  4 Anschlussfugen
Beton-Stahl
-  5 Risse

Sikadur-Combiflex® SG System – DIE UNIVERSELLE ABDICHTUNG

EINSATZGEBIETE

Das Sikadur-Combiflex® SG System ist vielseitig einsetzbar und überall dort geeignet, wo Wasser und Feuchtigkeit von außen in das Bauwerk eindringen können. Z.B.:



UNTERGESCHOSSE

- Wasserdichtigkeit mit hoher Dauerhaftigkeit
- Einfach einzusetzen



INFRASTRUKTUR

- Tausalzresistent
- UV-beständig
- Geeignet für Tunnelbelüftungen



RESERVOIRS

- Dauerwasserbeständig
- Trinkwassergeeignet



SCHWIMMBÄDER

- Chlorbeständig
- Einfach zu reinigen

Sikadur-Combiflex® SG System – DIE UNIVERSELLE ABDICHTUNG

EINSATZGEBIETE

Das Sikadur-Combiflex® SG System ist vielseitig einsetzbar und überall dort geeignet wo Wasser und Feuchtigkeit von außen in das Bauwerk eindringen können. Z.B.:



INSTANDSETZUNG

- Wasserdichte Rissanierung
- Druckwasserbeständig



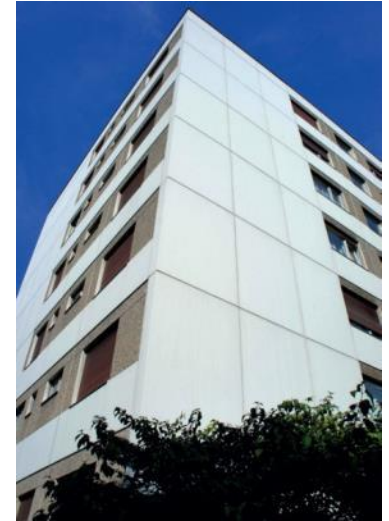
ABWASSERANLAGEN

- Abwasserbeständig
- Abrasionsfest



GRUNDWASSERSCHUTZ

- Beständig gegen viele Chemikalien
- Schützt die Umwelt



FASSADEN

- Hohe Bewegungsaufnahme
- Dauerhaft wetterbeständig



VIELEN DANK FÜR DIE AUFMERKSAMKEIT

BUILDING TRUST

