



**VORTRAG:  
ABDICHTUNG VON FLÄCHEN, RISSEN UND FUGEN**

Mario Mühleder  
Produktingenieur Bauwerksabdichtung

# SIKA SORTIMENT FÜR DEN BAUSTOFFHANDEL

## SIKA PRODUKTÜBERSICHT

### BODEN- AUSGLEICH & BESCHICHTUNG

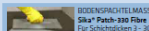
**ESTRICHREPARATUR**  
**SikaBond®-850 Repair M**  
Reparatur auf Basis von gequilltem Polyester für den Innen- und Außenbereich



**GRUNDIERUNG, VORANSTRICH, HAFTBRÜCKE**  
**Sika®-Level-01 Primer**  
Zur Reduktion der Wasseraufnahme des Untergrundes



**BODENAUSGLEICHMASSEN**  
**SikaFloor®-100 Level AT** für Schichtdicken 1 - 10 mm  
**SikaFloor®-Level 30** für Schichtdicken 4 - 30 mm



**BODENRICHTEL MASSE**  
**Sika® Patch 300 Flow**  
Für Schichtdicken 3 - 30 mm im Innen- und Außenbereich

**BODENBESICHTUNG**  
**SikaFloor®-25 40 W**  
Für Wohnfläche, Fliesenraum, Saunabereich, Musikzimmer, Außenbereich oder Technikum  
**GÄNDERUNG:**  
**SikaFloor®-25 40 W** oder **SikaFloor®-150**, abhängig vom Untergrund

**BODENBESICHTUNG**  
**SikaFloor® Multigray Plus**  
Für Lageraum, Heizraum, Heizdrauffangarme  
**GRÜNDUNG:**  
**SikaFloor® Multigray Plus + 10% Wasser**

**IMPREGNATION FÜR INNEN UND AUSSEN**  
**SikaFloor® ProSeal® W**  
Zum Nachbehandeln, Harten und Versiegeln von Hoch- und altem Beton

**BRUKTILBESTOFF**  
**SikaBond®-151 SF**  
Für Mehrschichtparkett, für Fußbodenheizung geeignet, schaltbar nach 12 Stunden einfache Verarbeitung aus Schlauchbehälter

**KORMIKREPROFIL FÜR AUSBESSERUNGEN**  
**Sika® Connect 100** Farbe weiß (1) oder dunkel (2)  
Reparaturmittel für Ausbesserungsarbeiten

**RE-INSTANDSETZUNGSMITTEL MIT REDUZIERTEM CO<sub>2</sub>-FUSSABDRUCK**  
**Sika MonoTop®-4012** für Schichtdicken 6 - 20 mm pro Arbeitstag  
Für Hoch- und Tiefbau, im Nassspritzverfahren oder handlich

**VERGÜSSMITTEL IM INNEN- UND AUSSENBEREICH**  
**SikaGrout®-810** für Schichtdicken 6 - 125 mm  
Für Maschinenfundamente, Säulen, Kranbahnen, Verankerungen, Zwischensäume

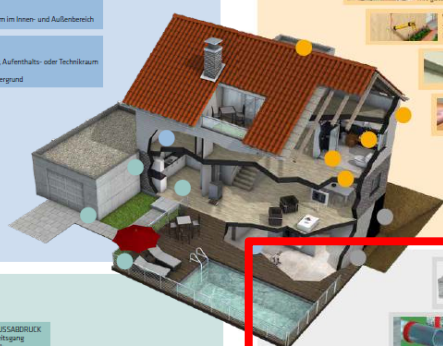
**MONTAGEMITTEL IM INNEN- UND AUSSENBEREICH**  
**Sika FastFix®-100** Schichtdicken bis zu 20 mm pro Arbeitstag möglich  
Zum schnellen Befestigen und Versetzen von Dübeln und Mauerankern, Ankerungsankern, Rohrschellen, Tür- und Fensterankern, Einbauelementen für Elektroanlagen

**TRENN- UND HELFEMITTEL VERKÖRPERUNGSSCHUTZ FÜR BETON**  
**Sika® Antisol® E** Trennmittel  
**Sika® Schalöl** Trennmittel  
**Sika® Late®** Haftemulsion

**ESTRICHZUSATZMITTEL, TROCKNUNGSSCHLEIFEN**  
**SikaGrout®-LS 4** - Einstrichzusatzmittel zur Vorvergrößerung des Hochgrabens bei Hochbetrieben und zur Verbesserung von Festigkeiten

**REINIGUNG UND SCHUTZ VOR ALGEN, FLECHTEN, MOOS**  
**SikaGuard®-710 W** - 2-l. Entfernung von Algen, Flechten und Moos auf Wänden, Böden und Dächern  
**SikaGuard®-703 W** - 2-l. zur Reduktion von Algen- und Moosbildung

### MÖRTEL, TRENN- UND ZUSATZMITTEL



### KLEBEN, DICHTEN UND BEFESTIGEN

**UNVERFÄLLEBAREN KLEB- UND DICHTSTOFF**  
**SikaFlex®-11 FC Performer®**  
Für Befestigungen und Fugenabdichtungen für den Innen- und Außenbereich

**HOCHLEISTUNGSDICHTSTOFF AUF PU-BASIS**  
**SikaFlex®-PRO-3 Performer®**  
Für die Abdichtung von Bodenrugen für den Innen- und Außenbereich

**STP-MONTAGEKLEBSTOFF**  
**SikaFlex®-116 High Grab**  
Für Befestigungen von Spiegeln, Platten usw. für den Innen- und Außenbereich

**HOCHTRANSPARENTEN KLEB- UND DICHTSTOFF**  
**SikaFlex®-112 Crystal Clear**  
Für hochtransparente Anwendungen für den Innenbereich mit guter Haftung auf verschiedenen Untergründen

**WANDFUGENABDICHTUNG**  
**SikaSeal®-200**  
Für Risse und Anschlußfugen mit geringer Bewegung für den Innen- und Außenbereich

**ANKERKLEBSTOFF**  
**Sika AnchorFix®-2s**  
Für Verankerungen und Befestigungen in Wand und Decke für den Innen- und Außenbereich

**ZUBEHÖR**  
**REINIGUNGSMITTEL**  
**Sika® Cleaning Wipes-100**  
Gebrauchsfähige Nasswischer zur Reinigung

**HANDWERKSPITZLE**  
**Sika® Handdruckspitzle-300**  
Für die manuelle Verarbeitung

**DICHTUNGSKLEBBAND**  
**Sika Multiseal® Tape**  
Selbstklebendes, kunststoffverfestigtes, bituminöses Dichtungsklebband gegen Nässe und Zugluft

**MONTAGE- UND FUGENKLEB**  
**Sika-Bond®-150 Fix 6 F18** und **Sika-Bond®-150 Fix 6 F18**  
Zur Montage von Fenstern und Türen, zum Ausbessern von Mauerwerkbrüchen, Rissreparaturen usw.

### ABDICHTUNG VON FLÄCHEN, RISSSEN UND FUGEN

**FUGENBÄNDER FÜR VERTIKALE UND HORIZONTALE ARBEITSFUGEN**  
**Sika WaterStop® Forte 18 Classic**  
**Sika WaterStop® Forte 24 Classic**  
**Sika WaterStop® Forte 24 WW**

**QUELLFÄHIGE PRODUKTE FÜR ARBEITSFUGEN UND DURCHDRINGUNGEN**  
**SikaSeal®-S-2**  
**SikaSeal®-P-2507 M**

**KLEB- UND REPARATURMITTEL**  
**SikaSeal®-214**  
Sehr emissionsarmer 2-komponentiger Epoxidharzklebstoff für kraftschlüssigen Verkleben und für Betonreparaturarbeiten

**MULTI-KOMPAKTE POLYMER- UND REAKTIVABDICHTUNG**  
**Sika-Top®-124 Pro**  
Polymerabdichtung als Oberflächenenschutzsystem OS 5b und Reaktivabdichtung für erdbebenfreie Bauteile sowie für Becken und Behälter.

**BITUMINÖSE ABDICHTUNGEN**  
**Sika® Igoflex®-2 K**  
**Sika® Igolastic®-2 K P**  
**GRÜNDUNG:**  
**Sika® Igolastic®-2 K P**  
**IGOLASTIC®**

**DIKHE NEUE GENERATION DER ARBEITSFUGENABDICHTUNG**  
**Sika WaterBar® FB-125**  
Die effizienteste, zuverlässigste und einfachste Fugenabdichtungslösung für Ihr Bauprojekt

**IHRE QUALITÄT** **IHRE ZEIT** **IHR GELD**

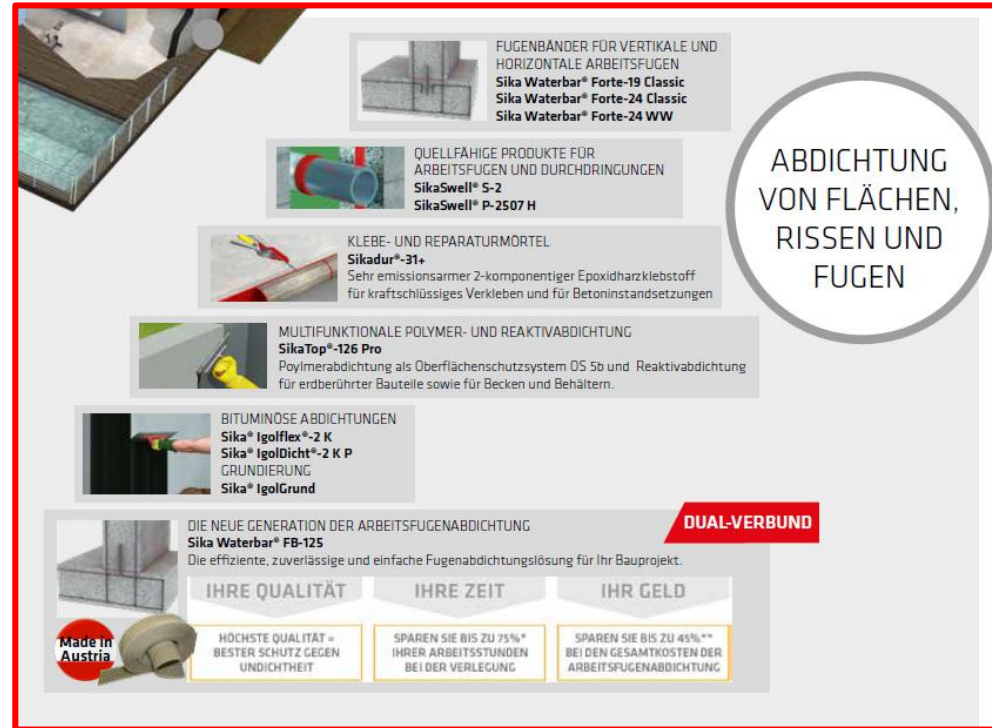
**WISSEN IST QUALITÄT** **WISSEN IST ZEIT** **WISSEN IST GELD**

**WISSEN IST QUALITÄT** **WISSEN IST ZEIT** **WISSEN IST GELD**

**WISSEN IST QUALITÄT** **WISSEN IST ZEIT** **WISSEN IST GELD**

# MÖGLICHE FRAGESTELLUNGEN

- Wie kann ich eine Arbeitsfuge abdichten?  
Ich suche ein klassisches Fugenband.  
Ich suche eine wirtschaftliche Lösung.  
Ich suche eine sehr einfache Variante.  
Ich suche eine hochqualitative Lösung.
- Wie kann ich Durchdringungen abdichten?
- Wie kann ich einen Keller flächig abdichten?  
Ich suche eine klassische KMB (PMBC).  
Ich möchte eine bitumenfreie Abdichtung.
- Wie kann ich einen Behälter abdichten?
- Ich suche ein rissüberbrückendes, zementöses Oberflächenschutzsystem.



The advertisement features a central graphic with a red border. On the left, a 3D cutaway of a concrete wall shows a waterproofing layer. On the right, a large grey circle contains the text 'ABDICHTUNG VON FLÄCHEN, RISSEN UND FUGEN'. Below this, several product categories are listed with corresponding images and descriptions:

- FUGENBÄNDER FÜR VERTIKALE UND HORIZONTALE ARBEITSFUGEN**  
Sika Waterbar® Forte-19 Classic  
Sika Waterbar® Forte-24 Classic  
Sika Waterbar® Forte-24 WW
- QUELLFÄHIGE PRODUKTE FÜR ARBEITSFUGEN UND DURCHDRINGUNGEN**  
SikaSwell® S-2  
SikaSwell® P-2507 H
- KLEBE- UND REPARATURMORTEL**  
Sikadur®-31+  
Sehr emissionsarmer 2-komponentiger Epoxidharzklebstoff für kraftschlüssiges Verkleben und für Betoninstandsetzungen
- MULTIFUNKTIONALE POLYMER- UND REAKTIVABDICHTUNG**  
SikaTop®-126 Pro  
Polymerabdichtung als Oberflächenschutzsystem DS 5b und Reaktivabdichtung für erdberührter Bauteile sowie für Becken und Behältern.
- BITUMINÖSE ABDICHTUNGEN**  
Sika® Igoflex®-2 K  
Sika® IgoDicht®-2 K P  
GRUNDIERUNG  
Sika® IgoGrund
- DIE NEUE GENERATION DER ARBEITSFUGENABDICHTUNG**  
Sika Waterbar® FB-125  
Die effiziente, zuverlässige und einfache Fugenabdichtungslösung für Ihr Bauprojekt.

**DUAL-VERBUND**

**IHRE QUALITÄT** | **IHRE ZEIT** | **IHR GELD**

- HÖCHSTE QUALITÄT = BESTER SCHUTZ GEGEN UNDICHTHEIT**
- SPAREN SIE BIS ZU 75%\* IHRER ARBEITSSTUNDEN BEI DER VERLEGUNG**
- SPAREN SIE BIS ZU 45%\*\* BEI DEN GESAMTKOSTEN DER ARBEITSFUGENABDICHTUNG**

Made in Austria

# MÖGLICHE FRAGESTELLUNGEN

- Wie kann ich eine Arbeitsfuge abdichten?  
Ich suche ein klassisches Fugenband.  
Ich suche ein wirtschaftliche Lösung.  
Ich suche eine sehr einfache Variante.  
Ich suche eine hochqualitative Lösung.
- Wie kann ich Durchdringungen abdichten?
- Wie kann ich einen Keller flächig abdichten?  
Ich suche eine klassische KMB (PMBC).  
Ich möchte eine bitumenfreie Abdichtung.
- Wie kann ich einen Behälter abdichten?
- Ich suche ein rissüberbrückendes, zementöses Oberflächenschutzsystem.

**FUGENBÄNDER FÜR VERTIKALE UND HORIZONTALE ARBEITSFUGEN**  
Sika Waterbar® Forte-19 Classic  
Sika Waterbar® Forte-24 Classic  
Sika Waterbar® Forte-24 WW

**QUELLFÄHIGE PRODUKTE FÜR ARBEITSFUGEN UND DURCHDRINGUNGEN**  
SikaSwell® S-2  
SikaSwell® P-2507 H

**KLEBE- UND REPARATURMORTEL**  
Sikadur®-31+  
Sehr emissionsarmer 2-komponentiger Epoxidharzklebstoff für kraftschlüssiges Verkleben und für Betoninstandsetzungen

**MULTIFUNKTIONALE POLYMER- UND REAKTIVABDICHTUNG**  
SikaTop®-126 Pro  
Polymerabdichtung als Oberflächenschutzsystem DS 5b und Reaktivabdichtung für erdberührter Bauteile sowie für Becken und Behältern.

**BITUMINÖSE ABDICHTUNGEN**  
Sika® Igoflex®-2 K  
Sika® IgoDicht®-2 K P  
GRUNDIERUNG  
Sika® IgoGrund

**DIE NEUE GENERATION DER ARBEITSFUGENABDICHTUNG**  
Sika Waterbar® FB-125  
Die effiziente, zuverlässige und einfache Fugenabdichtungslösung für Ihr Bauprojekt.

**DUAL-VERBUND**

**IHRE QUALITÄT**  
HÖCHSTE QUALITÄT = BESTER SCHUTZ GEGEN UNDICHTHEIT

**IHRE ZEIT**  
SPAREN SIE BIS ZU 75%\* IHRER ARBEITSSTUNDEN BEI DER VERLEGUNG

**IHR GELD**  
SPAREN SIE BIS ZU 45%\*\* BEI DEN GESAMTKOSTEN DER ARBEITSFUGENABDICHTUNG

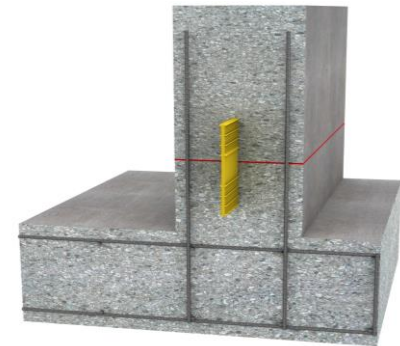
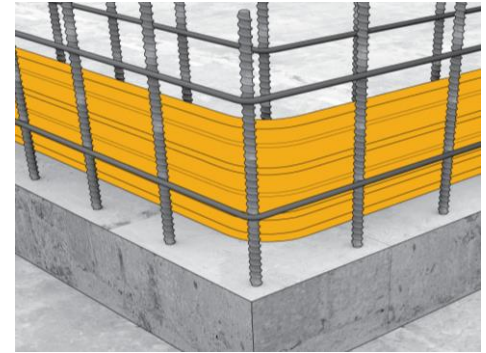
Made in Austria

# WIE KANN ICH EINE ARBEITSFUGE ABDICHTEN?

## Sika Waterbar® Forte – ARMIERTES ARBEITSFUGENBAND



- Produkt: armiertes innenliegendes Arbeitsfugenband
- Vorteil: geringer Montageaufwand durch Verstärkung; Durchgängig homogenes Fugenband ohne Qualitätsstörungen durch innenliegende Fremdmaterialien oder Lufteinschlüsse
- Nutzen: Arbeitsfugenabdichtung in Betonbauwerken
- Gebinde: 30 m Rolle
- Typen: Sika Waterbar® Forte-19 Classic  
Sika Waterbar® Forte-24 Classic  
Sika Waterbar® Forte-24 WW
  
- Wasserdruck: Anforderungen öbv-Richtlinie „Weiße Wanne“:
  - geeignet bis 5 m WS bei:
    - Abmessung: min. 24 cm / 3,5 mm
    - Material: z.B. Bruchdehnung
    - Arbeitsfugen > 200% / Dehnfugen > 300%
- Anwendungsbeispiele: Wände, Bodenplatten, Decken





# MÖGLICHE FRAGESTELLUNGEN

- Wie kann ich eine Arbeitsfuge abdichten?  
Ich suche ein klassisches Fugenband.  
Ich suche eine wirtschaftliche Lösung.  
Ich suche eine sehr einfache Variante.  
Ich suche eine hochqualitative Lösung.
- Wie kann ich Durchdringungen abdichten?
- Wie kann ich einen Keller flächig abdichten?  
Ich suche eine klassische KMB (PMBC).  
Ich möchte eine bitumenfreie Abdichtung.
- Wie kann ich einen Behälter abdichten?
- Ich suche ein rissüberbrückendes, zementöses Oberflächenschutzsystem.

**ABDICHTUNG VON FLÄCHEN, RISSEN UND FUGEN**

**FUGENBÄNDER FÜR VERTIKALE UND HORIZONTALE ARBEITSFUGEN**  
Sika Waterbar® Forte-19 Classic  
Sika Waterbar® Forte-24 Classic  
Sika Waterbar® Forte-24 WW

**QUELLFÄHIGE PRODUKTE FÜR ARBEITSFUGEN UND DURCHDRINGUNGEN**  
SikaSwel® S-2  
SikaSwel® P-2507 H

**KLEBE- UND REPARATURMORTEL**  
Sikadur®-31+  
Sehr emissionsarmer 2-komponentiger Epoxidharzklebstoff für kraftschlüssiges Verkleben und für Betoninstandsetzungen

**MULTIFUNKTIONALE POLYMER- UND REAKTIVABDICHTUNG**  
SikaTop®-126 Pro  
Polymerabdichtung als Oberflächenschutzsystem DS 5b und Reaktivabdichtung für erdberührter Bauteile sowie für Becken und Behältern.

**BITUMINOSE ABDICHTUNGEN**  
Sika® Igoflex®-2 K  
Sika® IgoDicht®-2 K P  
GRUNDIERUNG  
Sika® IgoGrund

**DIE NEUE GENERATION DER ARBEITSFUGENABDICHTUNG**  
Sika Waterbar® FB-125  
Die effiziente, zuverlässige und einfache Fugenabdichtungslösung für Ihr Bauprojekt.

**DUAL-VERBUND**

**IHRE QUALITÄT**  
HÖCHSTE QUALITÄT = BESTER SCHUTZ GEGEN UNDICHTHEIT

**IHRE ZEIT**  
SPAREN SIE BIS ZU 75%\* IHRER ARBEITSSTUNDEN BEI DER VERLEGUNG

**IHR GELD**  
SPAREN SIE BIS ZU 45%\*\* BEI DEN GESAMTKOSTEN DER ARBEITSFUGENABDICHTUNG

Made in Austria

HIER ROLLT DIE ZUKUNFT DER FUGENABDICHTUNG AN!



BUILDING TRUST



BUILDING TRUST



WELTNEUHE



# WIE KANN ICH EINE ARBEITSFUGE ABDICHTEN?

## Sika Waterbar® FB-125



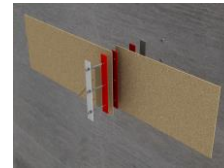
- **Produkt:** Wirtschaftliches, hochqualitatives und elastisches Arbeitsfugenband auf FPO Basis (PVC-frei)
- **Vorteil:** Einzigartiger, dauerhafter Dual-Verbund; Hinterlaufsicher  
Hoch elastisches, homogenes Material  
Einfaches Fügen; Geringes Gewicht  
Mindesteinbindetiefe 3,0 cm
- **Gebinde:** 50 m Rolle
- **Wasserdruck:** Funktionsprüfung bei 30 m Wassersäule
- **Anwendungsbeispiele:** Wände, Bodenplatten, Decken
- **Sika – Systemlösung Empfehlung:**



Sika Waterbar® FB Haltebügel



Sikaproof® Sandwich Tape

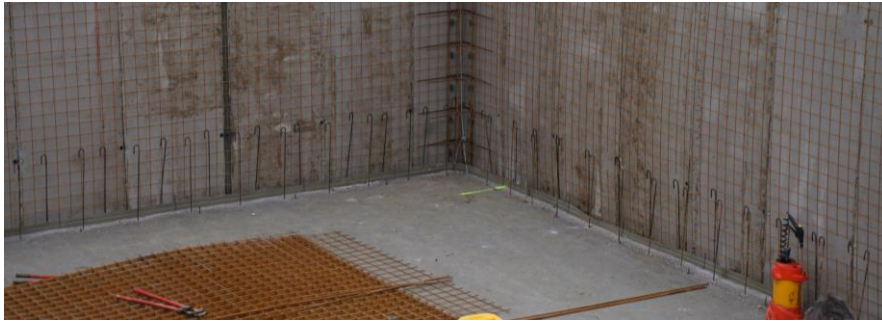


Sika® Klemmlasche KS 12



# WIE KANN ICH EINE ARBEITSFUGE ABDICHTEN?

## Sika Waterbar® FB-125



# Sika Waterbar® FB-125 – DIE WIRTSCHAFTLICHE FUGENABDICHTUNG

## FUNKTINSPRINZIP



### Adhesiver Verbund

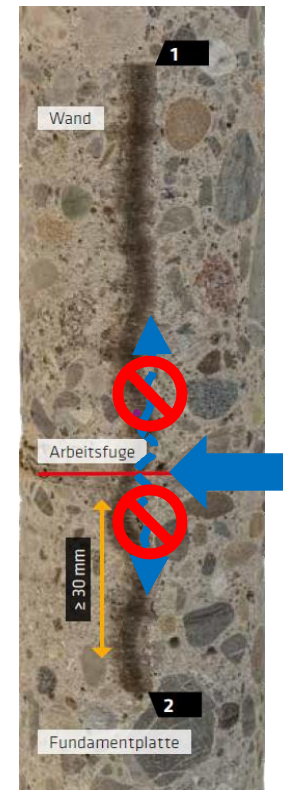
Spezielles FPO-Polymer mit haftenden Eigenschaften + Vernadelung der CSH Kristalle



**WELTNEUHEIT  
DUAL-VERBUND**

### Mechanischer Verbund

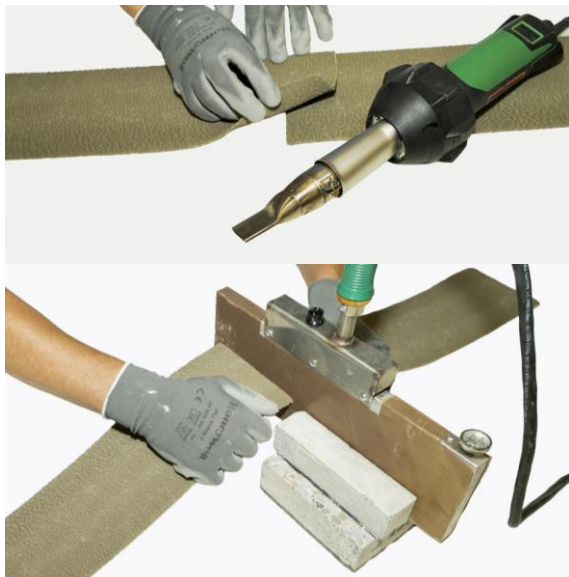
Mechanische Verkrallung durch raue Oberflächenstruktur





# Sika Waterbar® FB-125 – DIE WIRTSCHAFTLICHE FUGENABDICHTUNG LEICHTES VERBINDEN

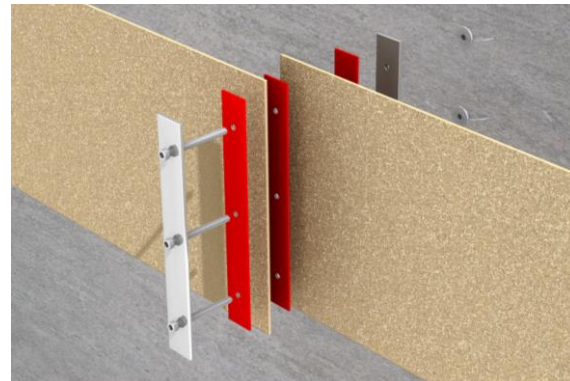
## Thermisches Schweißen



## Kleben



## Klemmen

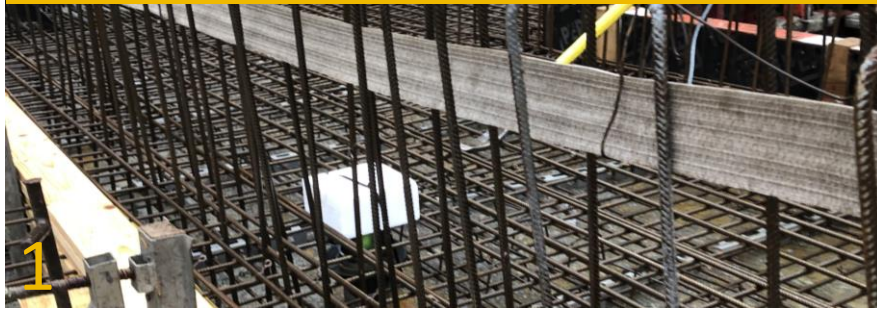


Genauere Details sind den folgenden Videos zu entnehmen:



# Sika Waterbar® FB-125 – DIE WIRTSCHAFTLICHE FUGENABDICHTUNG EINFACHE MONTAGE

Befestigung des Fugenbandes an der Anschlussbewehrung



Einstecken des Fugenbandes in den Frischbeton



Fixieren mit Haltebügel für die folgenden Arbeitsschritte



Genauere Details sind den folgenden Video zu entnehmen:

Montage







# Sika Waterbar® FB-125 – DIE WIRTSCHAFTLICHE FUGENABDICHTUNG

## PROFITIEREN SIE VON DEN VORTEILEN

### SETZEN SIE AUF DIE LEISTUNGS- STARKE, ZUVERLÄSSIGE & LANGLEBIGE LÖSUNG

- Hinterlaufsicher
- Dauerhaft funktionsfähig und robust
- Hoch elastisches, homogenes Material
- Nachgewiesene Funktionsfähigkeit

## IHRE QUALITÄT

### VERARBEITEN SIE SO EINFACH UND SCHNELL WIE NOCH NIE

- Minimale Stoßstellen durch große Rollenlänge
- Einfaches Fügen
- Geringes Gewicht

## IHRE ZEIT

### SPAREN SIE SICH LANGE VORBEREITUNGEN: GERINGER MONTAGE- AUFWAND GARANTIERT!

- Keine Aufkantung oder Bewehrungsänderung
- Sehr schnelle Montage während dem Betonierprozess
- Kein zusätzliches Personal

## IHR GELD

**HÖCHSTE QUALITÄT =  
BESTER SCHUTZ GEGEN  
UNDICHTHEIT**

**SPAREN SIE BIS ZU 75%\*  
IHRER ARBEITSSTUNDEN  
BEI DER VERLEGUNG**

**SPAREN SIE BIS ZU 54%\*\*  
BEI IHREN GESAMTKOSTEN**

\* Die Berechnung basiert auf dem Arbeitsaufwand bei einem durchschnittlichen Einfamilienhaus mit Außenabmessungen 10 x 8 m und vergleicht ein klassisches Fugenblech mit Beschichtung und ein armiertes PVC-Fugenband (19 cm).

\*\* Die Berechnung vergleicht die Gesamtkosten (Material und Verlegung) beim selben Beispiel w.o. Dabei werden Durchschnittskosten aus Baustellen in Österreich (Ost, Mitte, West) zugrunde gelegt.

# MÖGLICHE FRAGESTELLUNGEN

- Wie kann ich eine Arbeitsfuge abdichten?  
Ich suche ein klassisches Fugenband.  
Ich suche eine wirtschaftliche Lösung.  
Ich suche eine sehr einfache Variante.  
Ich suche eine hochqualitative Lösung.
- Wie kann ich Durchdringungen abdichten?
- Wie kann ich einen Keller flächig abdichten?  
Ich suche eine klassische KMB (PMBC).  
Ich möchte eine bitumenfreie Abdichtung.
- Wie kann ich einen Behälter abdichten?
- Ich suche ein rissüberbrückendes, zementöses Oberflächenschutzsystem.

**FUGENBÄNDER FÜR VERTIKALE UND HORIZONTALE ARBEITSFUGEN**  
Sika Waterbar® Forte-19 Classic  
Sika Waterbar® Forte-24 Classic  
Sika Waterbar® Forte-24 WW

**QUELLFÄHIGE PRODUKTE FÜR ARBEITSFUGEN UND DURCHDRINGUNGEN**  
SikaSwell® S-2  
SikaSwell® P-2507 H

**KLEBE- UND REPARATURMORTEL**  
Sikadur®-31+  
Sehr emissionsarmer 2-komponentiger Epoxidharzklebstoff für kraftschlüssiges Verkleben und für Betoninstandsetzungen

**MULTIFUNKTIONALE POLYMER- UND REAKTIVABDICHTUNG**  
SikaTop®-126 Pro  
Polymerabdichtung als Oberflächenschutzsystem DS 5b und Reaktivabdichtung für erdberührter Bauteile sowie für Becken und Behältern.

**BITUMINÖSE ABDICHTUNGEN**  
Sika® Igoflex®-2 K  
Sika® IgoDicht®-2 K P  
GRUNDIERUNG  
Sika® IgoGrund

**DIE NEUE GENERATION DER ARBEITSFUGENABDICHTUNG**  
Sika Waterbar® FB-125  
Die effiziente, zuverlässige und einfache Fugenabdichtungslösung für Ihr Bauprojekt.

**DUAL-VERBUND**

**IHRE QUALITÄT**  
HÖCHSTE QUALITÄT = BESTER SCHUTZ GEGEN UNDICHTHEIT

**IHRE ZEIT**  
SPAREN SIE BIS ZU 75%\* IHRER ARBEITSSTUNDEN BEI DER VERLEGUNG

**IHR GELD**  
SPAREN SIE BIS ZU 45%\*\* BEI DEN GESAMTKOSTEN DER ARBEITSFUGENABDICHTUNG

Made in Austria

**ABDICHTUNG VON FLÄCHEN, RISSEN UND FUGEN**

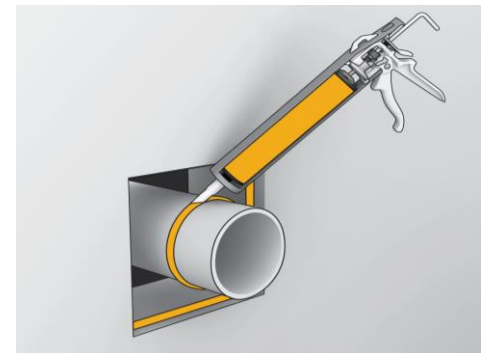
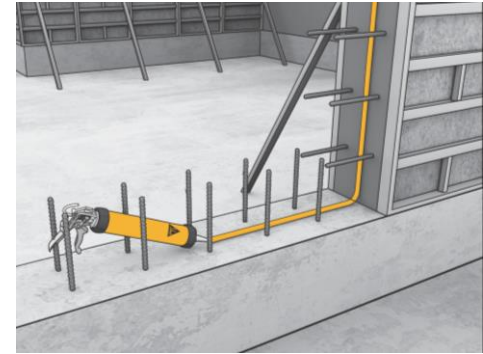
# WIE KANN ICH EINE ARBEITSFUGE ABDICHTEN?

## SikaSwell® S-2 – QUELLFÄHIGER DICHT- UND KLEBSTOFF



- **Produkt:** 1-komponentiger, quellfähiger Dichtstoff auf Polyurethanbasis
- **Vorteil:** sehr wirtschaftliche Fugenabdichtungslösung; vielseitige Abdichtungslösung für Details
- **Nutzen:** quellfähiger Dichtstoff  
Klebstoff für quellfähige Profile
- **Verbrauch:**

	<u>Dreiecksraupe</u>	<u>300 ml Kartusche</u>	<u>600 ml Schlauchbeutel</u>
12 mm		4,1 m	8,2 m
15 mm		3,1 m	6,2 m
20 mm		1,8 m	3,6 m
- **Gebinde:** 300 ml Kartusche / 600 ml Schlauchbeutel
- **Wasserdruck:** Funktionsprüfung bis 2 bar (20 m)
- **Untergrundvorbereitung:** fest, sauber, trocken oder mattfeucht sowie frei von allen Oberflächenverunreinigungen
- **Anwendungsbeispiele:** Wände, Bodenplatten, Decken, Durchdringungen, Anschlüsse

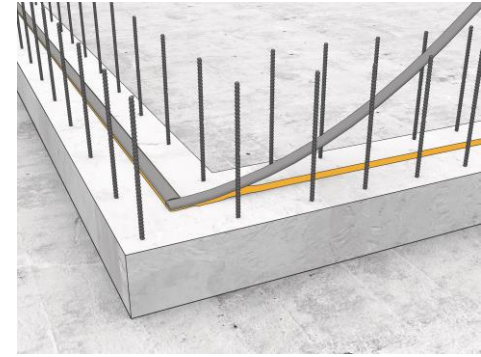


# WIE KANN ICH EINE ARBEITSFUGE ABDICHTEN?

## SikaSwell® P-2507 H – QUELLFÄHIGES DICHTUNGSPROFIL



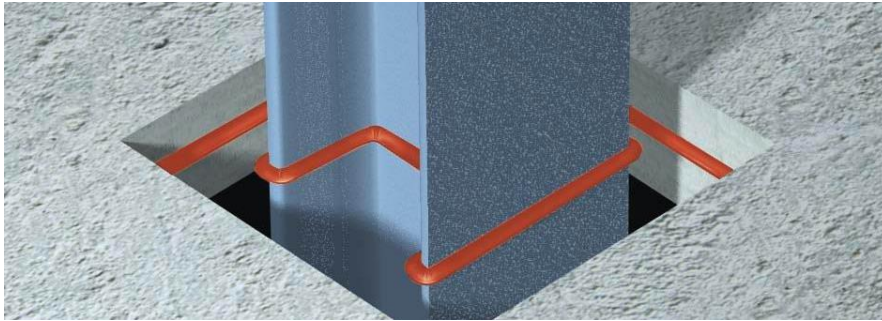
- Produkt: Quelfugenband mit Quellschutzlack
- Vorteil: hohe Beständigkeit und Lebensdauer; Verzögerung des Erstquellens aufgrund Quellschutzlack; Luftkammern zur Druckentlastung und Schwindkompensierung
- Nutzen: sichere Fugenabdichtung
- Gebinde: 5 x 10 m pro Karton
- Wasserdruck: Anforderungen öbv-Richtlinie „Weiße Wanne“:
  - geeignet bis 5 m WS
  - Funktionsprüfung bis 7 bar (70 m)
- Befestigungen: verkleben mit SikaSwell® S-2 am Untergrund
- Anwendungsbeispiele: Wände, Bodenplatten, Decken, Durchdringungen, Anschlüsse





# WIE KANN ICH EINE ARBEITSFUGE ABDICHTEN?

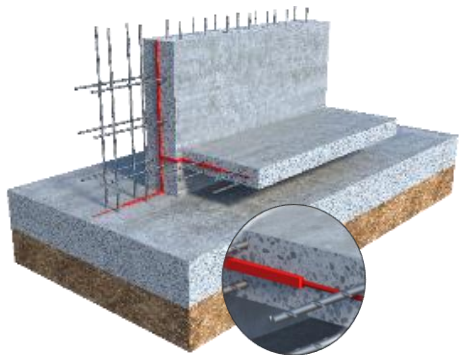
SikaSwell® S-2 / SikaSwell® P-2507 H



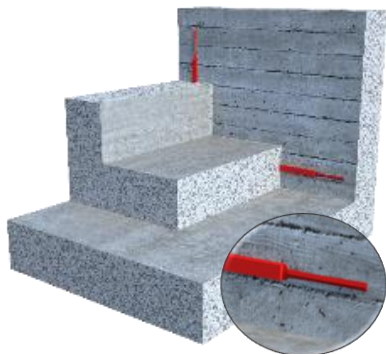
# SikaSwell® – DIE EINFACHE ARBEITSFUGENABDICHTUNG

## EINSATZGEBIETE

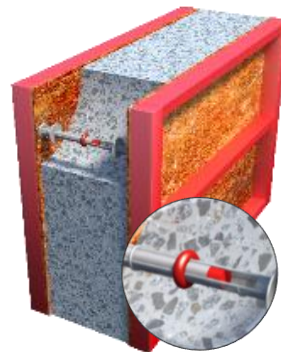
Arbeitsfugen



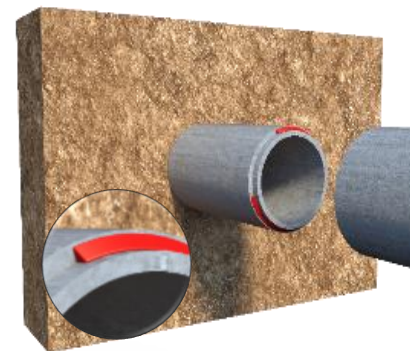
Zwischen Alt- und Neubau



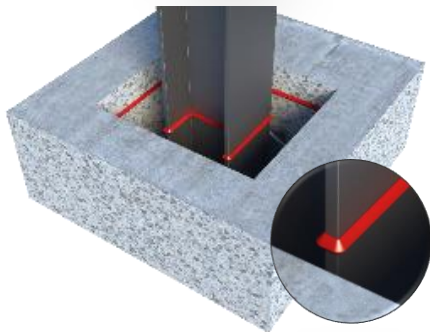
Schalungsankerhüllrohr



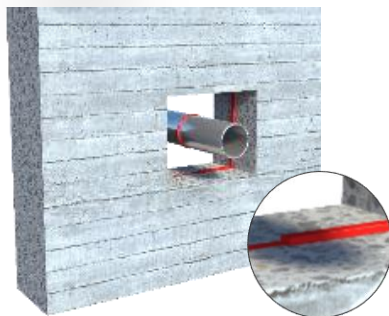
Muffen von Betonrohren



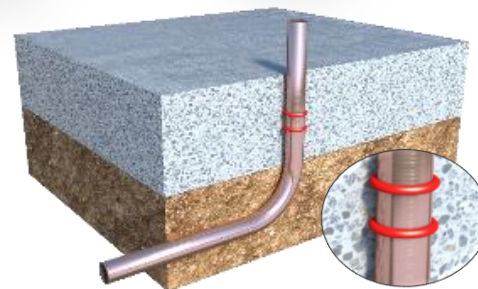
Durchdringungen



Nachträgliche Durchbrüche



Rohrdurchführungen

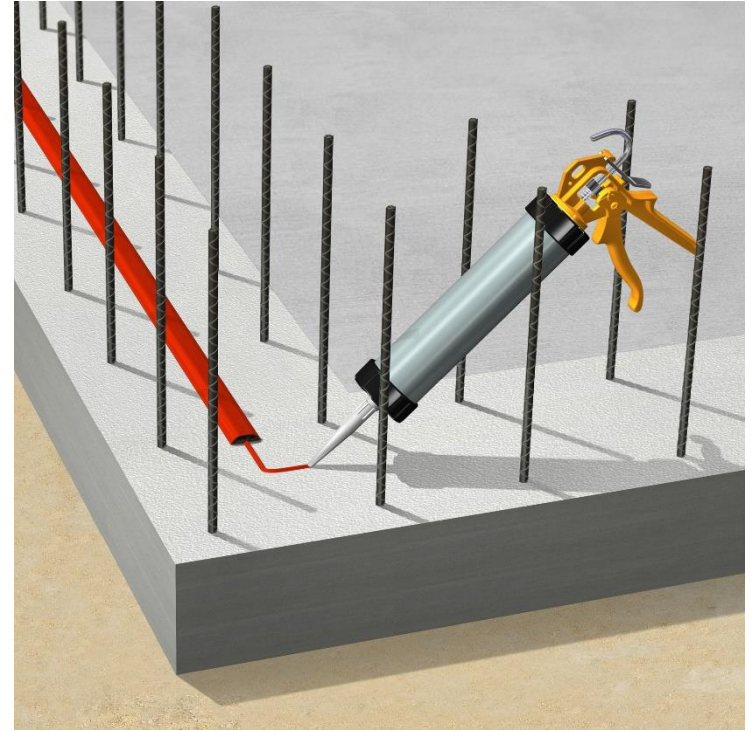
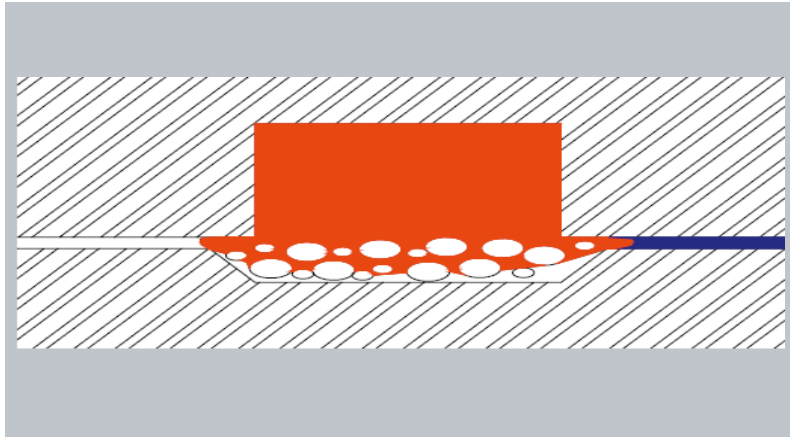




# SikaSwell® – DIE EINFACHE ARBEITSFUGENABDICHTUNG

## KONSTRUKTIONSSANGABEN

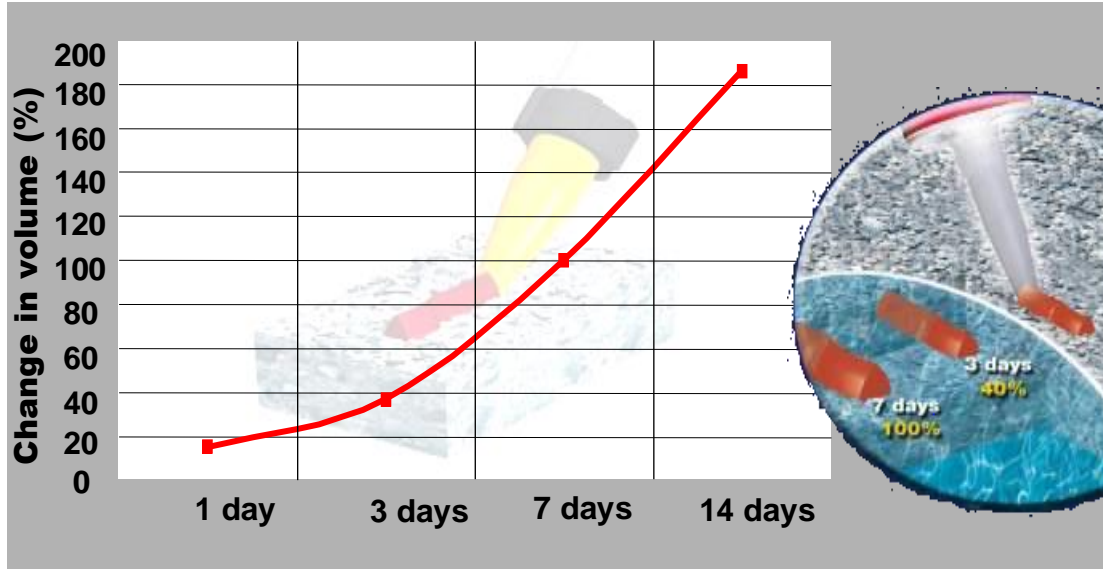
Verkleben der Quellprofile SikaSwell® P-2507 H  
mit Quellpaste SikaSwell® S-2



# SikaSwell® – DIE EINFACHE ARBEITSFUGENABDICHTUNG

## KONSTRUKTIONSANGABEN

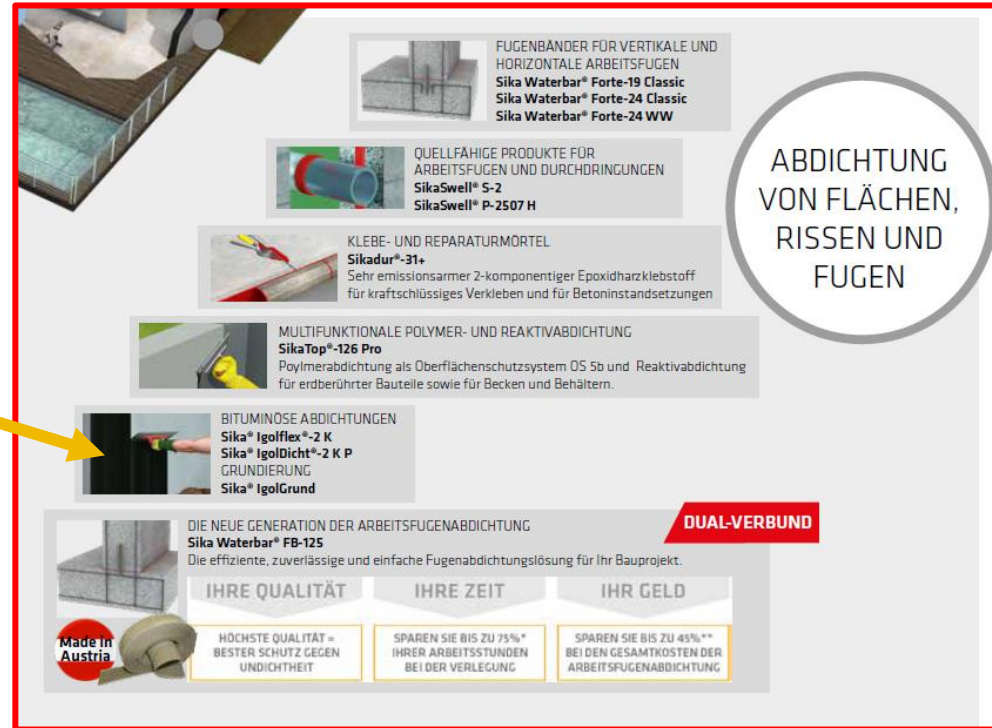
### Volumenentwicklung



Betonüberdeckung bei bewehrtem Beton min. 10 cm / bei unbewehrtem min. 15 cm

# MÖGLICHE FRAGESTELLUNGEN

- Wie kann ich eine Arbeitsfuge abdichten?  
Ich suche ein klassisches Fugenband.  
Ich suche ein wirtschaftliche Lösung.  
Ich suche eine sehr einfache Variante.  
Ich suche eine hochqualitative Lösung.
- Wie kann ich Durchdringungen abdichten?
- Wie kann ich einen Keller flächig abdichten?  
Ich suche eine klassische KMB (PMBC).  
Ich möchte eine bitumenfreie Abdichtung.
- Wie kann ich einen Behälter abdichten?
- Ich suche ein rissüberbrückendes, zementöses Oberflächenschutzsystem.



The image shows a Sika product catalog for waterproofing. It features several product categories with images and descriptions:

- FUGENBÄNDER FÜR VERTIKALE UND HORIZONTALE ARBEITSFUGEN**  
Sika Waterbar® Forte-19 Classic  
Sika Waterbar® Forte-24 Classic  
Sika Waterbar® Forte-24 WW
- QUELLEFÄHIGE PRODUKTE FÜR ARBEITSFUGEN UND DURCHDRINGUNGEN**  
SikaSwel® S-2  
SikaSwel® P-2507 H
- KLEBE- UND REPARATURMORTEL**  
Sikadur®-31+  
Sehr emissionsarmer 2-komponentiger Epoxidharzklebstoff für kraftschlüssiges Verkleben und für Betoninstandsetzungen
- MULTIFUNKTIONALE POLYMER- UND REAKTIVABDICHTUNG**  
SikaTop®-126 Pro  
Polymerabdichtung als Oberflächenschutzsystem DS 5b und Reaktivabdichtung für erdberührter Bauteile sowie für Becken und Behältern.
- BITUMINÖSE ABDICHTUNGEN**  
Sika® Igoflex®-2 K  
Sika® IgoDicht®-2 K P  
GRUNDIERUNG  
Sika® IgoGrund
- DIE NEUE GENERATION DER ARBEITSFUGENABDICHTUNG**  
Sika Waterbar® FB-125  
Die effiziente, zuverlässige und einfache Fugenabdichtungslösung für Ihr Bauprojekt.

**DUAL-VERBUND**

**MADE IN AUSTRIA**

IHRE QUALITÄT	IHRE ZEIT	IHR GELD
HÖCHSTE QUALITÄT = BESTER SCHUTZ GEGEN UNDICHTHEIT	SPAREN SIE BIS ZU 75%* IHRER ARBEITSSTUNDEN BEI DER VERLEGUNG	SPAREN SIE BIS ZU 45%** BEI DEN GESAMTKOSTEN DER ARBEITSFUGENABDICHTUNG



# WIE KANN ICH EINEN KELLER FLÄCHIG ABDICHTEN?

## Sika® Igoflex®-2K – KMB / PMBC



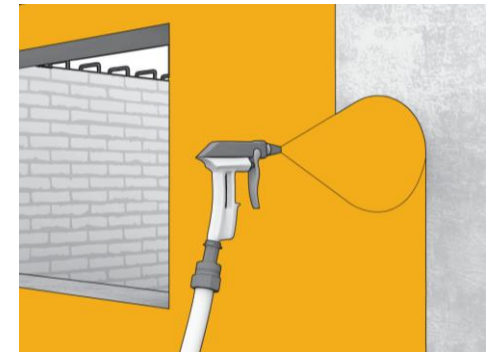
- **Produkt:** Kunststoffmodifizierte Bitumendickbeschichtung (KMB / PMBC)
- **Vorteil:** auch bei ungünstigen Witterungsbedingungen; lösungsmittelfrei und somit umweltfreundlich; radondicht

- **Nutzen:** dauerhafte, flexible Außenabdichtung

- **Verbrauch:**

Trockenschichtdicke [mm]	Nassschichtdicke [mm]	Verbrauch [l/m <sup>2</sup> ]	Wasserdichtheitsklasse ÖNORM EN 15814	Wasserreinwirkungsklasse DIN 18533	ÖNORM B 3692
≥3,0	≥4,4	≥4,4	W 1	W 1-E W 4-E	
≥4,0	≥6,0	≥6,0	W 2 A	W 2.1-E W 3-E	
≥5,0	≥7,3	≥7,3			Bodenfeuchte
≥6,0	≥8,8	≥8,8			Nichtdrücken des Wasser

- **Gebinde:** 28 kg ≈ 32 Liter
- **Untergrundvorbereitung:** fest, sauber, frei von trennenden Substanzen, leicht feucht, aber nicht nass
- **Anwendungsbeispiele:** Kellerwände, Bodenplatten, Dämmplattenverklebung



# WIE KANN ICH EINEN KELLER FLÄCHIG ABDICHTEN?

## Sika® IgoDicht 2K-P – KMB / PMBC

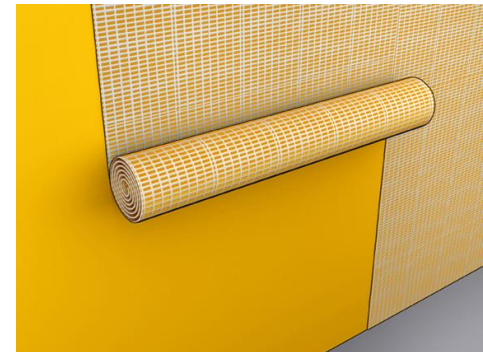
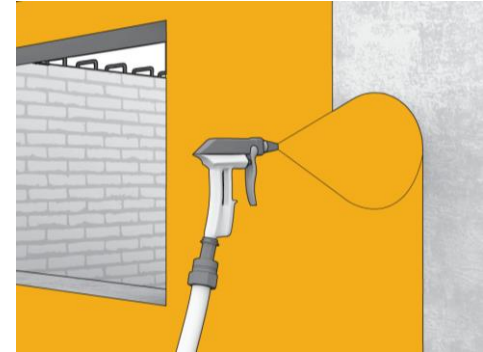


- **Produkt:** Kunststoffmodifizierte, polystyrolgefüllte Bitumendickbeschichtung (KMB / PMBC)
- **Vorteil:** besonders leicht spachtelbar durch Polystyrolfüllung; besonders schnell regenfest und durchgetrocknet
- **Nutzen:** dauerhafte, flexible Außenabdichtung

■ **Verbrauch:**

Trockenschichtdicke [mm]	Nassschichtdicke [mm]	Verbrauch [l/m <sup>2</sup> ]	Wasserdichtheitsklasse ÖNORM EN 15814	Wasserreinwirkungsklasse DIN 18533	ÖNORM B 3692
≥3,0	≥4,2	≥4,2	W 1	W 1-E W 4-E	_____
≥4,0	≥5,6	≥5,6	W 2 A	W 2.1-E W 3-E	_____
≥5,0	≥7,0	≥7,0	_____	_____	Bodenfeuchte
≥6,0	≥8,4	≥8,4	_____	_____	Nichtdrückendes Wasser

- **Gebinde:** 30 Liter ≈ 26,4 kg
- **Untergrundvorbereitung:** fest, sauber, frei von trennenden Substanzen, leicht feucht, aber nicht nass
- **Anwendungsbeispiele:** Kellerwände, Bodenplatten, Dämmplattenverklebung



# WIE KANN ICH EINEN KELLER FLÄCHIG ABDICHTEN?

## Sika® IgoGrund – VORANSTRICH



- Produkt: Bitumenemulsion
- Vorteil: sehr schnelle Durchtrocknung; sehr gute Staubbindung; lösungsmittelfrei
- Nutzen: Haftvermittler für KMB
- Verbrauch: ca. 0,2 l/m<sup>2</sup>
- Gebinde: 10 Liter
- Untergrundvorbereitung: fest, sauber, frei von trennenden Substanzen, leicht feucht, aber nicht nass
- Anwendungsbeispiele: Kellerwände, Bodenplatten, Dämmplattenverklebung
- Sika Systemlösung Empfehlung:



+



oder



+

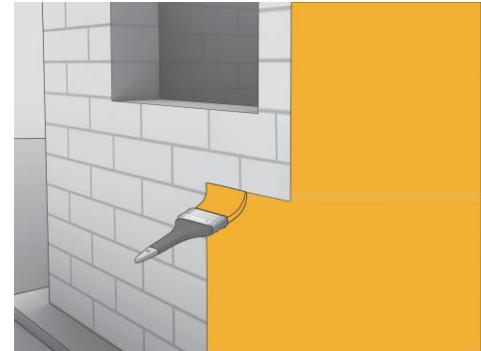
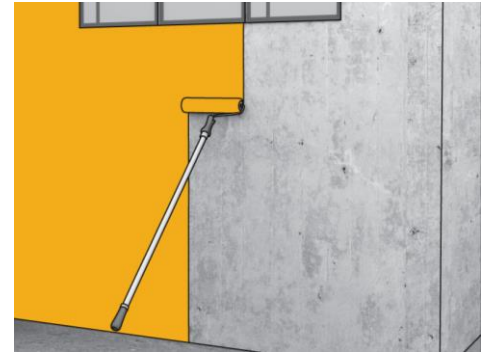


Sika® IgoGrund

Sika® Igoflex®-2K

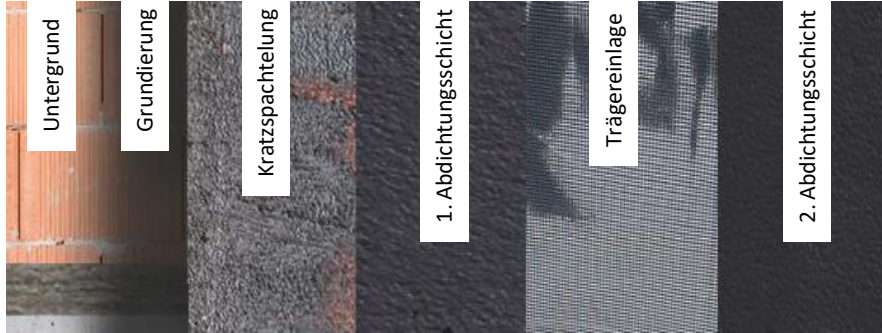
Sika® IgoDicht 2K-P

Sika® Igoflex® F-01



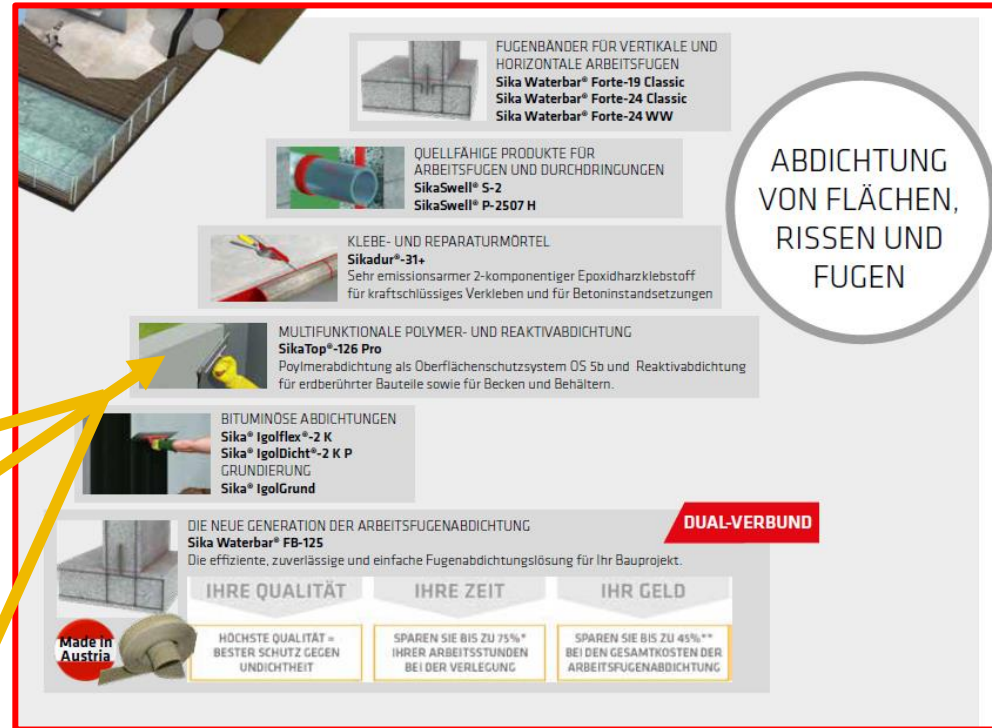
# WIE KANN ICH EINEN KELLER FLÄCHIG ABDICHTEN?

Sika® Igoflex®-2K / Sika® IgoDicht 2K-P / Sika® IgoGrund



# MÖGLICHE FRAGESTELLUNGEN

- Wie kann ich eine Arbeitsfuge abdichten?  
Ich suche ein klassisches Fugenband.  
Ich suche eine wirtschaftliche Lösung.  
Ich suche eine sehr einfache Variante.  
Ich suche eine hochqualitative Lösung.
- Wie kann ich Durchdringungen abdichten?
- Wie kann ich einen Keller flächig abdichten?  
Ich suche eine klassische KMB (PMBC).  
Ich möchte eine bitumenfreie Abdichtung.
- Wie kann ich einen Behälter abdichten?
- Ich suche ein rissüberbrückendes, zementöses Oberflächenschutzsystem.



The image shows a Sika product catalog for waterproofing. It features several product categories with images and descriptions:

- FUGENBÄNDER FÜR VERTIKALE UND HORIZONTALE ARBEITSFUGEN**  
Sika Waterbar® Forte-19 Classic  
Sika Waterbar® Forte-24 Classic  
Sika Waterbar® Forte-24 WW
- QUELLFÄHIGE PRODUKTE FÜR ARBEITSFUGEN UND DURCHDRINGUNGEN**  
SikaSwell® S-2  
SikaSwell® P-2507 H
- KLEBE- UND REPARATURMORTEL**  
Sikadur®-31+  
Sehr emissionsarmer 2-komponentiger Epoxidharzklebstoff für kraftschlüssiges Verkleben und für Betoninstandsetzungen
- MULTIFUNKTIONALE POLYMER- UND REAKTIVABDICHTUNG**  
SikaTop®-126 Pro  
Polymerabdichtung als Oberflächenschutzsystem DS 5b und Reaktivabdichtung für erdberührter Bauteile sowie für Becken und Behältern.
- BITUMINÖSE ABDICHTUNGEN**  
Sika® Igoflex®-2 K  
Sika® IgoDicht®-2 K P  
GRUNDIERUNG  
Sika® IgoGrund
- DIE NEUE GENERATION DER ARBEITSFUGENABDICHTUNG**  
Sika Waterbar® FB-125  
Die effiziente, zuverlässige und einfache Fugenabdichtungslösung für Ihr Bauprojekt.

**DUAL-VERBUND**

**MADE IN AUSTRIA**

IHRE QUALITÄT	IHRE ZEIT	IHR GELD
HÖCHSTE QUALITÄT = BESTER SCHUTZ GEGEN UNDICHTHEIT	SPAREN SIE BIS ZU 75%* IHRER ARBEITSSTUNDEN BEI DER VERLEGUNG	SPAREN SIE BIS ZU 45%** BEI DEN GESAMTKOSTEN DER ARBEITSFUGENABDICHTUNG

**ABDICHTUNG VON FLÄCHEN, RISSEN UND FUGEN**

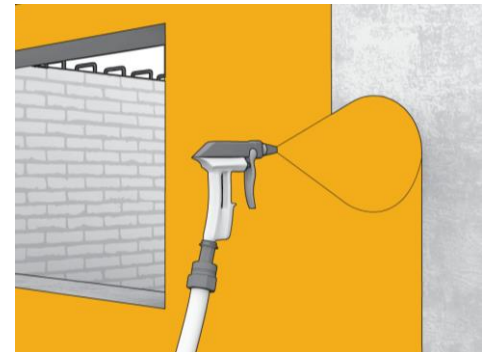


# WIE KANN ICH EINEN KELLER FLÄCHIG ABDICHTEN?

## SikaTop®-126 Pro



- **Produkt:** Multifunktionale 2-komponentige Polymer- und Reaktivabdichtung
- **Vorteil:** wirtschaftliches Abdichten von Kellerwänden, Fundamenten sowie Betonbauteilen; auch bei drückendem Wasser keine Gewebeeinlage erforderlich; hoch pastös gering klebrig, einfachst spachtelbar und dabei standfest
- **Nutzen:** bitumenfreie, rissüberbrückende Abdichtung
- **Verbrauch:** Je nach Einsatzbereich Lastfallabhängig: 2,0 mm bei den meisten Anwendungen =  $2,65 \text{ kg/m}^2 = 2,05 \text{ l/m}^2$
- **Gebinde:** (A) 10 kg Eimer / (B) 13 kg Sack
- **Untergrundvorbereitung:** fest, sauber, frei von trennenden Substanzen, leicht feucht, aber nicht nass
- **Anwendungsbeispiele:** Kellerwände, Bodenplatten, Dämmplattenverklebung, Behälter uvm.

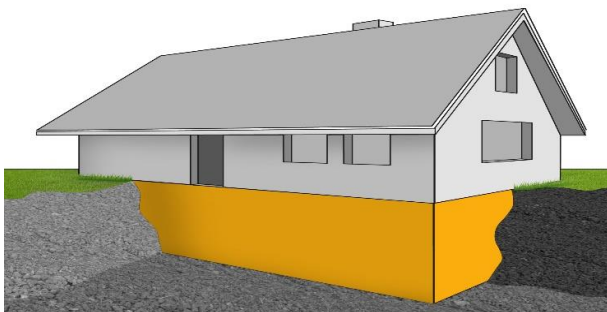




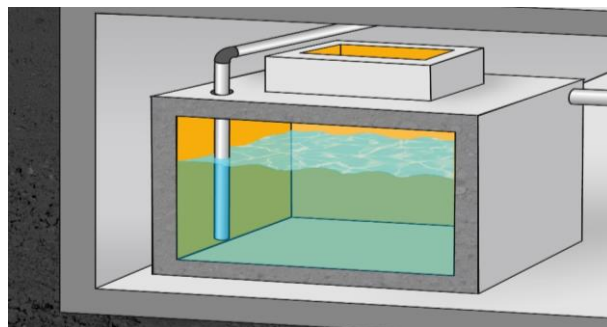
# SikaTop®-126 Pro – DIE UNIVERSELLE FLÄCHENABDICHTUNG

## Reaktivabdichtung und Polymerabdichtung in Einem

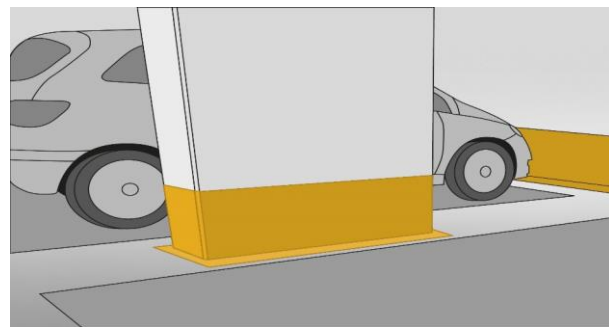
Anwendungsbeispiele:



**Erdberührte Bauwerksabdichtung**



**Becken- und Behälterabdichtung**



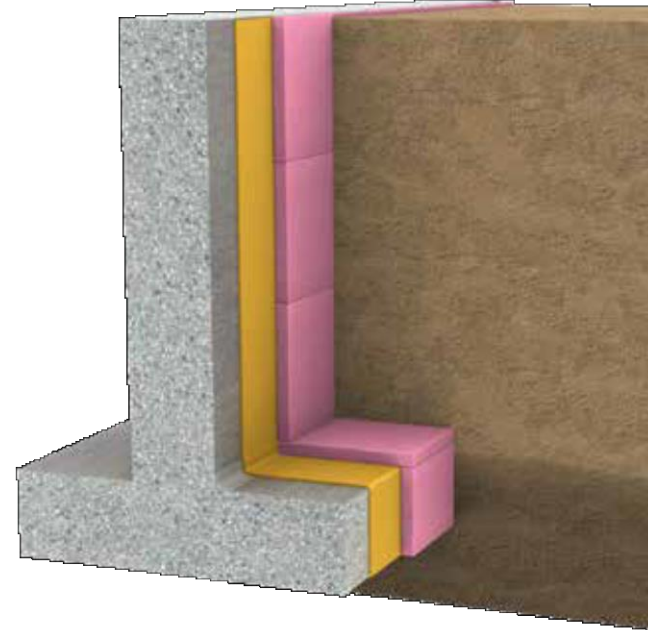
**Rissüberbrückendes Oberflächenschutzsystem**

# SikaTop®-126 Pro – DIE UNIVERSELLE FLÄCHENABDICHTUNG

## Erdberührte Bauwerksabdichtung

	Abdichtung als Mineralische Dichtschlämme <sup>1</sup>		
	Trockenschichtdicke [mm]	Nassschichtdicke [mm]	Materialverbrauch [kg/m <sup>2</sup> ]
<b>Abdichtungsbereiche:</b>			
Bodenfeuchte	2,0	~2,2	~2,65
Nicht drückendes Wasser	2,0	~2,2	~2,65
Drückendes Wasser bis 3m	2,0	~2,2	~2,65
Wandsockeln (Spritzwasser)	2,0	~2,2	~2,65
In und unter Wänden (Kapillarwasser)	2,0	~2,2	~2,65
Nicht drückendes Wasser auf erdüberschütteten Decken	2,0	~2,2	~2,65

<sup>1</sup> Richtlinie für die Planung und Ausführung von Abdichtungen mit mineralischen Dichtschlämmen: Deutsche Bauchemie e. V.

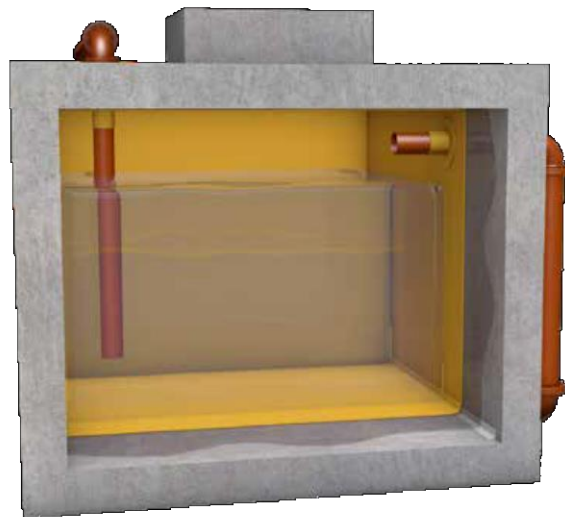


# SikaTop®-126 Pro – DIE UNIVERSELLE FLÄCHENABDICHTUNG

## Becken- und Behältersabdichtung

	Abdichtung als Mineralische Dichtschlämme <sup>1</sup>		
<u>Abdichtungsbereiche:</u>	Trockenschichtdicke [mm]	Nassschichtdicke [mm]	Materialverbrauch [kg/m²]
Behälter gegen von innen drückendes Wasser bis zu einer Füllhöhe < 10 m	2,0	~2,2	~2,65

<sup>1</sup> Richtlinie für die Planung und Ausführung von Abdichtungen mit mineralischen Dichtschlämmen: Deutsche Bauchemie e.V.

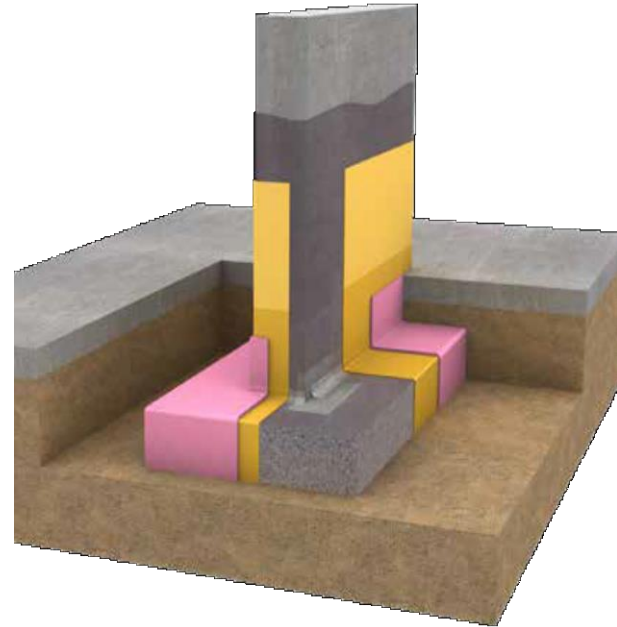


# SikaTop®-126 Pro – DIE UNIVERSELLE FLÄCHENABDICHTUNG

## Rissüberbrückendes Oberflächenschutzsystem OS 5b nach EN 1504

	EN 1504-2		
<u>Abdichtungsbereiche:</u>	Trockenschichtdicke [mm]	Nassschichtdicke [mm]	Materialverbrauch [kg/m²]
OS 5b (DI)	2,0	~2,2	~2,65

Auf Wunsch kann das ausreagierte SikaTop®-126 Pro zur farbigen Gestaltung mit Sikagard-550 W Elastic überarbeitet werden.





# SikaTop®-126 Pro – DIE UNIVERSELLE FLÄCHENABDICHTUNG

## Optimierte Gebinde

### Ökologisches, nachhaltiges Gebinde mit geringerem CO<sub>2</sub> Footprint

- Geringere Abfallmengen und Abfallvolumen der Gebinde
- Optimierte Logistik und Lagerhaltung
  - Optimale Ausnutzung der Liefermenge pro Paletten
  - Kein unnötiger Transport von „Luft“
  - Mehr m<sup>2</sup> abgedichtete Fläche pro Palettenstellplatz



# SikaTop®-126 Pro – DIE UNIVERSELLE FLÄCHENABDICHTUNG

## Ihr Nutzen – Ihre Vorteile

### Kosten- einsparung

- Geringe Materialdichte
- 2 mm Schichtdicke bei den meisten Anwendungen
- Abfallminimierende Verpackung

### Geprüfte Sicherheit

- Oberflächenschutzsystem OS 5b
- Mineralische Dichtschlämme
- Polymermodifizierte Dickbeschichtung

### Anwender- freundlichkeit

- Verbesserte Verarbeitungseigenschaften
- Integrierter Farbindikator
- Schnelle Durchtrocknung

### Flächenleistung

- Hohe Ergiebigkeit
- Gesteigerte Flexibilität
- Keine Nachbehandlung notwendig
- Spritzbar



**DANKE**

für die Aufmerksamkeit!

BUILDING TRUST

