

Konstruktion: Bauwerk | drückendes Wasser

Detail: Übergang Fundamentplatte zu Wand

Auszug ÖNORM B 3692, 2014-11-15 | Seite 11 | Pkt. 5.2.2:

- bei einem Höchstgrundwasserspiegel von weniger als 50 cm unter der horizontalen Abdichtungsebene.

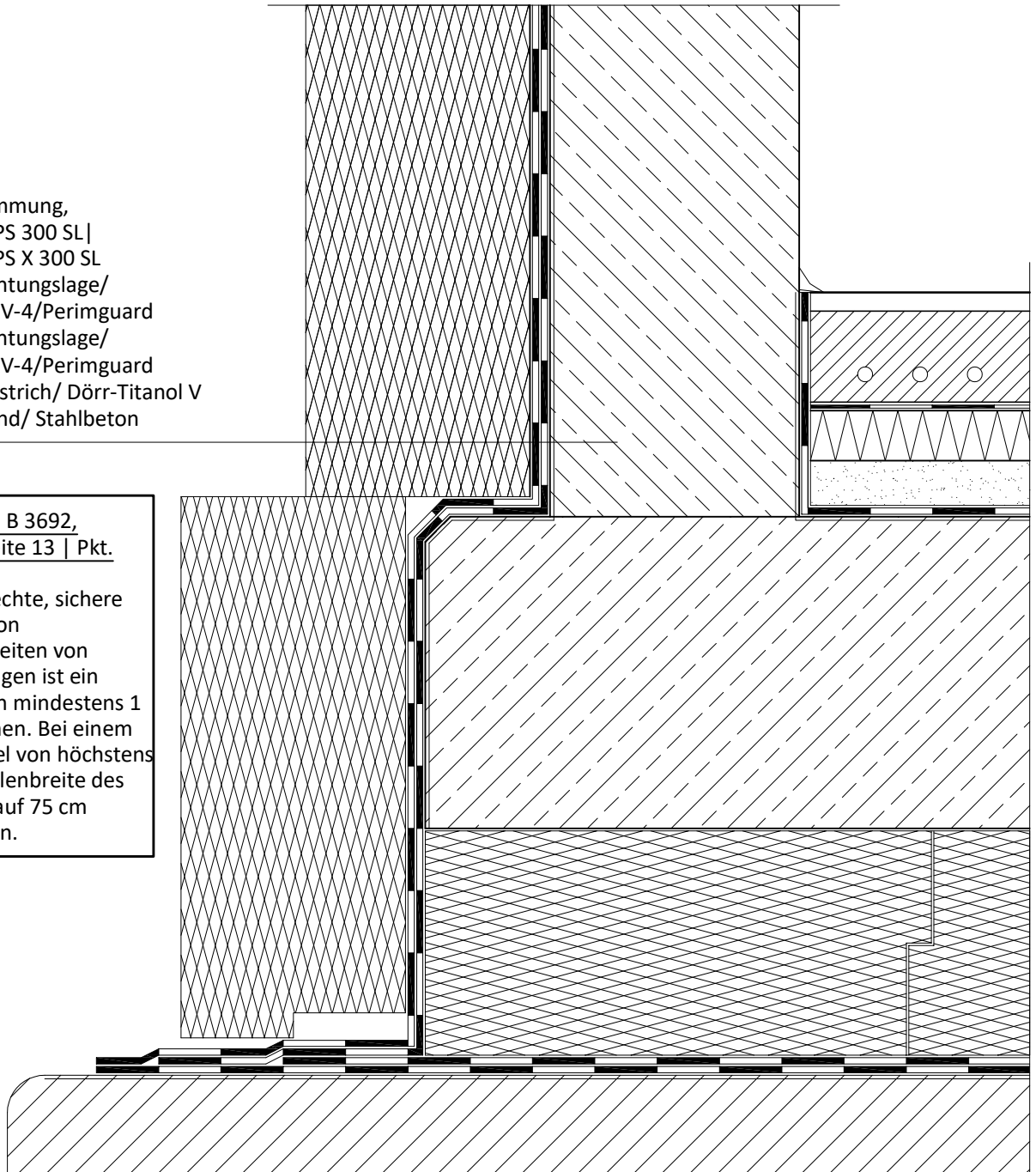
Anmerkung:

Sollten die Lastfälle Bodenfeuchte bzw. nicht-drückendes Wasser nicht zutreffen, so gilt der Lastfall drückendes Wasser.

- XPS-Wärmedämmung, RAVATHERM XPS 300 SL | RAVATHERM XPS X 300 SL
- Bitumen-Abdichtungslage/ Dörrkuplast E-KV-4/Perimguard
- Bitumen-Abdichtungslage/ Dörrkuplast E-KV-4/Perimguard
- Bitumen-Voranstrich/ Dörr-Titanol V
- Kelleraußenwand/ Stahlbeton

Auszug ÖNORM B 3692, 2014-11-15 | Seite 13 | Pkt. 5.3.2:

Für die fachgerechte, sichere Durchführung von Abdichtungsarbeiten von Wandabdichtungen ist ein Arbeitsraum von mindestens 1 m Breite zu planen. Bei einem Böschungswinkel von höchstens 60° darf die Sohlenbreite des Arbeitsraumes auf 75 cm reduziert werden.



Die Systemskizze muss vom Planer und Anwender kontrolliert und im Bedarfsfall auf die tatsächliche Anwendung angepasst werden.

Die Angaben, insbesondere die Vorschläge für die Verarbeitung und Verwendung unserer Produkte, beruhen auf unseren Kenntnissen und Erfahrungen im Normalfall zur Zeit der Drucklegung. Je nach den konkreten Umständen, insbesondere bezüglich Untergründen, Verarbeitung und Umweltbedingungen, können die Ergebnisse von diesen Angaben abweichen. Sika garantiert für ihre Produkte die Einhaltung der technischen Eigenschaften gemäß Produktdatenblättern bis zum Verfallsdatum. Produkthanwender müssen das jeweils neueste Produktdatenblatt unter www.sika.at abrufen. Es gelten unsere aktuellen allgemeinen Geschäftsbedingungen.

Zeichnungsnummer	BW_DW_05
Erstelldatum	April 2020
Maßstab	ohne
Ersteller	Technik_IBK