

## PRODUKTDATENBLATT

# Kiesschutzleisten Edelstahl

Kiesschutzleiste aus Edelstahl mit Entwässerungsschlitzen

### BESCHREIBUNG

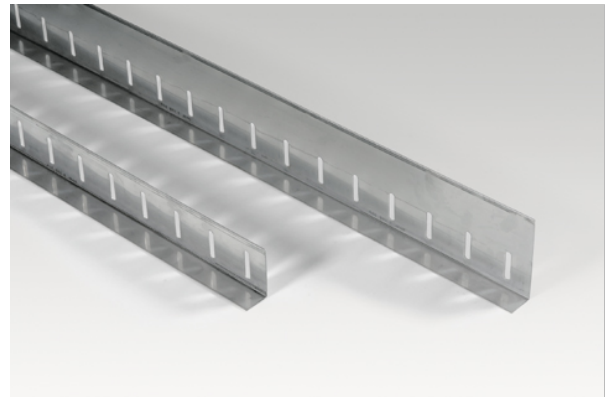
Kiesschutzleisten Edelstahl ist ein Edelstahlwinkel mit Entwässerungsschlitzen für die Anwendung bei beschwerten Flachdachsystemen.

### ANWENDUNG

- Profil zum Schutz und zur Abgrenzung an Dachrändern bei beschwerten Flachdachsystemen
- Abgrenzung von Bereichen ohne Auflast
- Abgrenzung von Bereichen mit unterschiedlichen Auflasten

### VORTEILE

- Edelstahl, rostfrei
- Passend zu PVC- und FPO-Dachabdichtungen
- Wiederverwertbar



### PRODUKTINFORMATION

<b>Chemische Basis</b>	Edelstahl (1.4301)				
<b>Lieferform</b>	Gewünschte Anzahl an Profilen auf Paletten				
<b>Aussehen/Farbe</b>	<u>Oberfläche:</u>				glatt
	<u>Farbe:</u>				Edelstahl grau
<b>Haltbarkeit</b>	Lagerfähig bis fünf Jahre nach Produktion in originaler, unbeschädigter Verpackung.				
<b>Lagerbedingungen</b>	In ungeöffneten, unbeschädigten Originalgebinden, bei Temperaturen zwischen +5°C und +30°C in horizontaler Position auf Paletten lagern. Vor direkter Sonneneinstrahlung, Regen und Schnee schützen. Paletten dürfen während Transport und Lagerung nicht aufeinander gestapelt werden.				
<b>Abmessungen</b>	<b>Höhe</b>	<b>Länge</b>	<b>Breite</b>	<b>Dicke</b>	<b>Gewicht</b>
	60 mm	3000 mm	30 mm	1,25 mm	0,92 kg/m
	100 mm	3000 mm	30 mm	1,25 mm	1,32 kg/m

# VERARBEITUNGSANWEISUNG

## VERARBEITUNG

Die Verarbeitung erfolgt gemäß den Vorgaben der aktuellen Fassung des Verarbeitungsleitfadens für Sarnafil- und Sikaplan-Flachdachabdichtungsbahnen.

Kiesschutzleisten Edelstahl wird mit einem Abstand von ca. 80cm mit den Montagehaltern auf die Abdichtung geschweißt. In Abhängigkeit von der Auflast und den lokalen Gegebenheiten kann ein geringerer Abstand der Montagehalter erforderlich sein.

Die zur Abdichtung (PVC/FPO) passenden und entsprechend ausgerichteten Montagehalter (innen/außen) werden gemäß der allgemein gültigen Verarbeitungshinweise mit der Abdichtung verschweißt und die Kiesschutzleisten Edelstahl anschließend eingelegt und mit den Laschen fixiert.

## WICHTIGE HINWEISE

Die Verarbeitung darf nur durch Sika geschultes Personal erfolgen.

- Der Einsatz von Kiesschutzleisten Edelstahl ist auf geografische Regionen mit einer minimalen monatlichen Durchschnittstemperatur von -50°C begrenzt. Die dauerhafte Umgebungstemperatur ist auf +50°C beschränkt.
- Bei der Anwendung einiger Zubehörprodukte, wie z.B. Kleber und Reiniger, darf die Umgebungstemperatur +5°C nicht unterschreiten.
- Unter 5°C sind zusätzliche Maßnahmen erforderlich und länderspezifische Bestimmungen zu beachten.
- Kiesschutzleisten Edelstahl darf nicht als Schneeschutz oder Absturzsicherung verwendet werden.

## MESSWERTE

Alle in diesem Produktdatenblatt aufgeführten technischen Daten stammen aus Laborversuchen. Von uns nicht beeinflussbare Umstände können zu Abweichungen der effektiven Werte führen.

# LÄNDERSPEZIFISCHE DATEN

Die Angaben in diesem Produktdatenblatt sind gültig für das entsprechende, von der Sika Österreich GmbH ausgelieferte Produkt. Bitte berücksichtigen Sie, dass die Angaben in anderen Ländern davon abweichen können, beachten Sie im Ausland das lokale Produktdatenblatt.

## WICHTIGE SICHERHEITSHINWEISE

### REACH

Dieses Produkt ist ein Erzeugnis nach Artikel 3 der Verordnung (EG) Nr. 1907/2006 (REACH). Es enthält keine Stoffe, die bei üblicher Anwendung aus dem Erzeugnis freigesetzt werden. Ein Sicherheitsdatenblatt nach Artikel 31 der gleichen Verordnung ist nicht erforderlich, um dieses Produkt auf den Markt zu bringen, zu transportieren oder es anzuwenden. Für die sichere Nutzung befolgen Sie die Anweisungen im Produktdatenblatt. Nach unserem derzeitigen Kenntnisstand enthält dieses Produkt keine SVHC (besonders besorgniserregende Stoffe) in Anhang XIV der REACH-Verordnung oder auf der von der Europäischen Chemikalien-Agentur ECHA veröffentlichten Kandidatenliste in Konzentrationen über 0.1 % (w/w).

### RECHTLICHE HINWEISE

Die Angaben, insbesondere die Vorschläge für die Verarbeitung und Verwendung unserer Produkte, beruhen auf unseren Kenntnissen und Erfahrungen im Normalfall zur Zeit der Drucklegung. Je nach den konkreten Umständen, insbesondere bezüglich Untergründen, Verarbeitung und Umweltbedingungen, können die Ergebnisse von diesen Angaben abweichen. Sika garantiert für ihre Produkte die Einhaltung der technischen Eigenschaften gemäß Produktdatenblättern bis zum Verfallsdatum. Produkthanwender müssen das jeweils neueste Produktdatenblatt unter [www.sika.at](http://www.sika.at) abrufen. Es gelten unsere aktuellen allgemeinen Geschäftsbedingungen.

### Sika Österreich GmbH

Roofing  
Senderstraße 10  
A-6922 Wolfurt  
Tel: 05 0610 0  
Fax: 05 0610 2901  
[www.sika.at](http://www.sika.at)



PRODUKTDATENBLATT  
Kiesschutzleisten Edelstahl  
Jänner 2019, Version 01.01  
02094505110000007

KiesschutzleistenEdelstahl-de-AT-(01-2019)-1-1.pdf

