



WATERPROOFING

# Sikadur-Combiflex® SG SYSTEM

DIE LEISTUNGSFÄHIGE FUGENABDICHTUNG FÜR WASSERDICHTER BAUWERKE

BUILDING TRUST



# LEISTUNGSFÄHIGE FUGEN- UND RISSABDICHTUNGUNG

**DAS Sikadur-Combiflex® SG SYSTEM** ist die zweite Generation der seit über 50 Jahren bewährten Membranabdichtung. Es besteht aus den flexiblen und verschweißbaren Sikadur-Combiflex® SG Abdichtungsbändern und dem epoxidharzbasierten Sikadur® Klebstoff. Das Sikadur-Combiflex® SG System ist für die Fugen- und Rissabdichtung von Bauwerken aller Arten konzipiert. Speziell geeignet ist es zur Abdichtung von wasserundurchlässigen Betonbauwerken - sogenannten "Weißen Wannen" und Trinkwasserbehälter.

## ANWENDUNGSGEBIETE

Sikadur-Combiflex® SG System zur nachträglichen Abdichtung von:

- Bewegungsfugen
- Arbeitsfugen
- Rohrdurchdringungen
- Rissen

Das System erlaubt unregelmäßige und hohe Bewegungen in verschiedene Richtungen ohne Beeinträchtigung der Abdichtungsfunktion.

## FUNKTION

- Blockiert den Wasserzutritt durch die Fuge
- Erhöht den Wasserumwanderungsweg
- Vollständige Adhäsion zur Betonkonstruktion



Bild 1:  
Durch Einsatz des Sikadur-Combiflex® SG Systems wird der Wasserumwanderungsweg erheblich höher als die Wassereindringtiefe

$s \gg e$

e = Wassereindringtiefe (nach SN EN 206)

s = Erhöhter Wasserumwanderungsweg

## VORTEILE

- Vielseitiges System auch für schwierige Objektsituationen
- Hohe Haftung auf vielen Untergründen
- Extrem flexibel - hohe Rissüberbrückung
- Beständig gegen viele Chemikalien
- Trinkwassereignung des Sikadur-Combiflex® SG System nach ÖNORM B 5014-1 2016
- Für kaltes und warmes Wasser geeignet
- Einfache Anwendung
- Für trockene und feuchte Betonuntergründe
- Dauerhaft UV- und wetterbeständig
- Klebstoff in Normal und Rapid-Variante erhältlich
- Wurzelfest

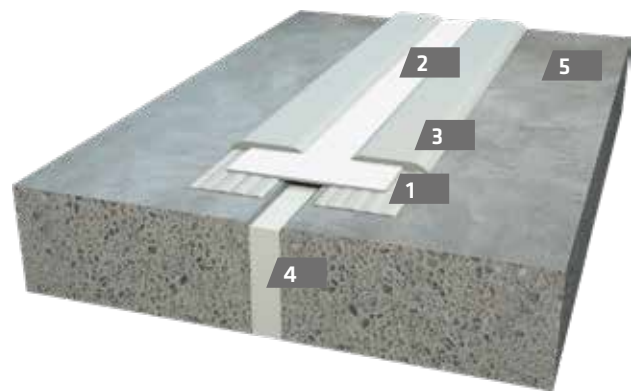


Bild 2:  
Systemaufbau (1-5) für eine Bewegungsfuge

- 1 Klebebett aus Sikadur® Epoxidharzkleber
- 2 Sikadur-Combiflex® SG Band (Dichtungsband mit Expansionsstreifen)
- 3 Deckschicht aus Sikadur® Epoxidharzkleber
- 4 Hinterfüllprofil
- 5 Betonkonstruktion

# TYPISCHE ANWENDUNGEN

**DAS Sikadur-Combiflex® SG SYSTEM** ist vielseitig einsetzbar und überall dort geeignet, wo Wasser und Feuchtigkeit von außen in das Bauwerk eindringen können.

**ABDICHTUNG VON FUGEN UND RISSEN IN UNTERSCHIEDLICHEN BAUWERKEN UND ANWENDUNGEN, WIE Z.B.:**



## **UNTERGESCHOSSE**

- Wasserdichtigkeit mit hoher Dauerhaftigkeit
- Einfach einzusetzen
- Unabhängig von den Betonierarbeiten
- Hohe Bewegungsfähigkeit



## **BRÜCKEN / TUNNELS**

- Tausalzresistent
- UV-beständig
- Geeignet für Tunnelbelüftungen
- Luftdicht
- Für verschiedene Fugenbreiten geeignet



## **RESERVOIRS**

- Sikadur-Combiflex® SG Band und Sikadur®-31 DW nach ÖNORM B 5014-1 für den Trinkwasserbereich geeignet.
- Dauerwasserbeständig
- Für Neubau und Sanierung
- Einfach einzusetzen



## **SCHWIMMBÄDER**

- Chloridbeständig
- UV-beständig
- Einfach zu reinigen
- Nicht hautabrasiv



## **INSTANDSETZUNG**

- Wasserdichte Rissanerierung
- Druckwasserbeständig (beidseitig)



## **ABWASSERANLAGEN**

- Abwasserbeständig
- Abrasionsfest
- Unabhängig vom Betoniervorgang
- Hohe Bewegungsaufnahme



## **GRUNDWASSERSCHUTZ**

- Beständig gegen viele Chemikalien
- Schützt die Umwelt
- Wasserdicht



## **FASSADEN**

- Hohe Bewegungsaufnahme
- Überstreichbare Klebstoffschicht
- Dauerhaft wetterbeständig
- UV-beständig



# Sikadur-Combiflex® SG SYSTEM BETONBAUWERKE



1



Arbeitsfugen

2



Bewegungsfugen

3



Rinnenabdichtung

4



Mechanisch  
geschützter Einbau  
bei negativem Druck

5

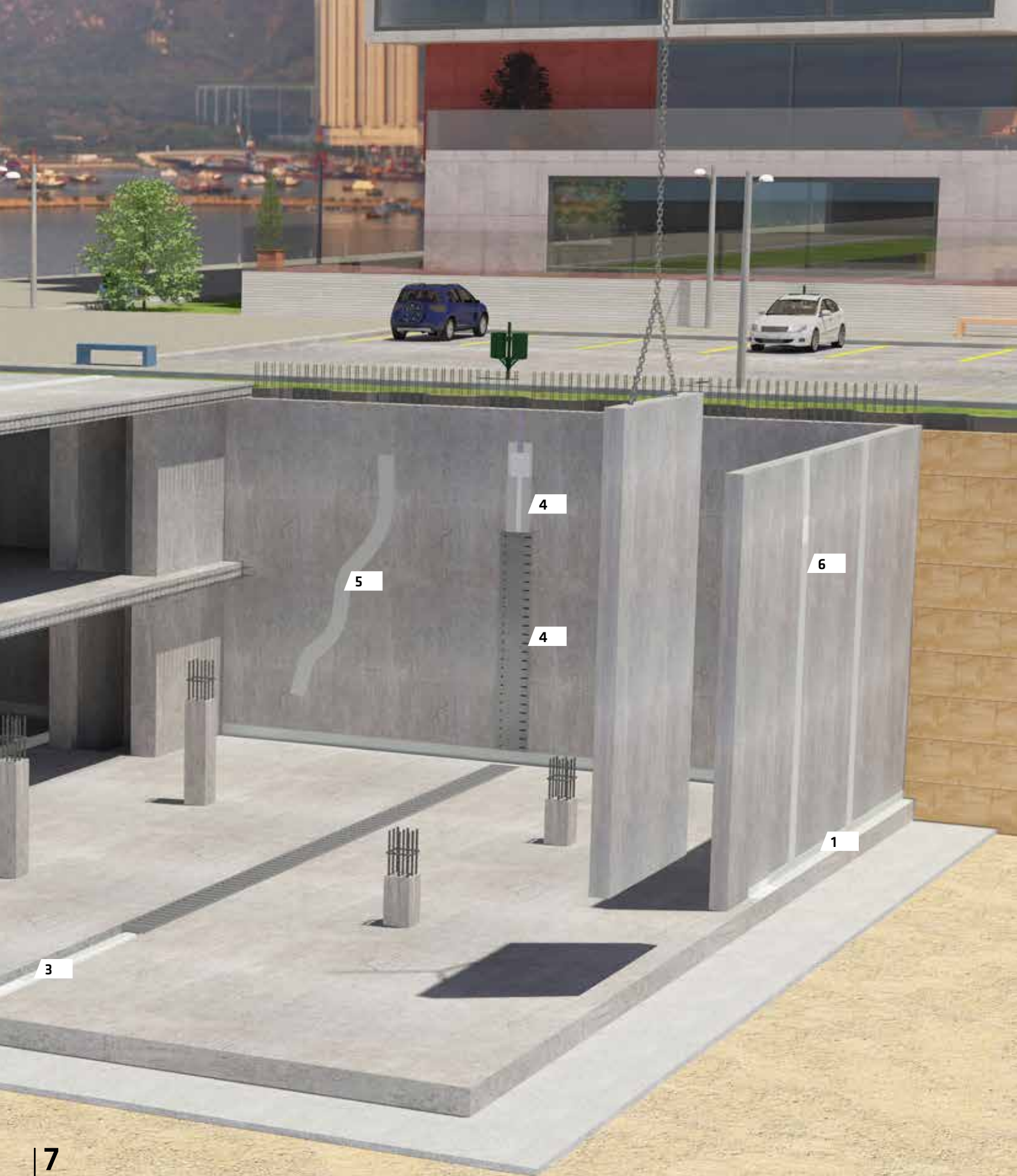


Risse

6



Elementfugen



5

4

6

4

1

3

7



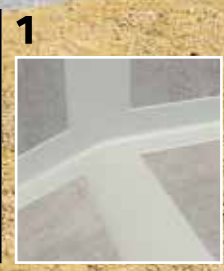
Rohrdurchführungen



# Sikadur-Combiflex® SG SYSTEM IM (TRINK-)WASSERRESERVOIR







Arbeitsfugen



Stützenfüße



Rohrdurchführungen



Anschlussfugen  
Beton-Stahl



Risse



# Sikadur-Combiflex® SG SYSTEM PRODUKTE

## Sikadur-Combiflex® SG BAND

Sikadur-Combiflex® SG Bänder sind aktivierungsfreie, elastische Abdichtungsbänder auf Basis von modifizierten, flexiblen Polyolefinen (FPO) mit hervorragenden Haftungseigenschaften auf vielen Sikadur® Epoxidharzklebstoffen.

### Sikadur-Combiflex® SG TYP P

Eigenschaften	Sikadur-Combiflex® SG-10 P	Sikadur-Combiflex® SG-20 P
Banddicke in mm	1	2
Bandbreite in cm	10, 15, 20, 25, 30, 40, 50, 100, 200	15, 20, 25, 30, 40, 50, 100, 200
Bandlänge in m	25	25

### Sikadur-Combiflex® SG TYP M

Mit rotem Mittelstreifen zur einfachen Ausbildung von Bewegungsfugen.

Eigenschaften	Sikadur-Combiflex® SG-10 M	Sikadur-Combiflex® SG-20 M
Banddicke in mm	1	2
Bandbreite in cm	15, 20, 25	15, 20, 25
Bandlänge in m	25	25



Bild 3: Verschiedene Sikadur-Combiflex® Bänder





## SYSTEMKLEBSTOFFE

Zur dauerhaften und wasserdichten Verklebung der Sikadur-Combiflex® SG Bänder werden Sikadur® Epoxidharzklebstoffe eingesetzt.

### Sikadur-Combiflex® CF Kleber



Hellgrauer 2-Komponenten-Epoxidharzkleber

#### EIGENSCHAFTEN & VORTEILE

- Ausgezeichnete Verarbeitungs- und Glätteigenschaften
- Bildet eine glatte Oberfläche
- Formulierung Normal für normale oder Rapid für schnelle Aushärtung erhältlich

### Sikadur®-31 AUT



Hellgrauer 2-Komponenten-Epoxidharzkleber

#### EIGENSCHAFTEN & VORTEILE

- Wenn hohe Schichtdicken gefordert sind
- Formulierung Normal für normale oder Rapid für schnelle Aushärtung erhältlich

### Sikadur®-31 DW



Grauer 2-Komponenten-Epoxidharzkleber

#### EIGENSCHAFTEN & VORTEILE

- Einsetzbar bei Kontakt mit Trinkwasser



# TYPISCHE EINSATZGEBIETE

## ARBEITSFUGEN UND STATISCHE RISSE



Bild 4: Bei Arbeitsfugen oder statischen Risse wird das Sikadur-Combiflex® SG Band komplett mit Sikadur® Epoxidharzklebstoff überschichtet. Der Klebstoff kann, je nach Anforderung, geglättet, abgesandet oder beschichtet werden. Risse > 1 mm sind wie Bewegungsfugen auszubilden.

## BEWEGUNGSFUGEN



Bild 5: Bei Bewegungsfugen oder größeren Rissen wird das Sikadur-Combiflex® SG Band in der Dehnungszone ohne Epoxidharzklebstoff eingebaut. Die unverklebte Bandzone ist für die Bewegungsaufnahme maßgebend. Bei sehr hohen Bewegungen ist das Band schlaufenförmig zu verlegen.

## BODEN-WAND-ANSCHLUSS



Bild 6: Es ist empfehlenswert, die Boden-Wand-Anschlüsse innenseitig wie Hohlkehlen auszuführen. Der Sikadur® Epoxidharzklebstoff unter dem Band kann entsprechend ausgebildet werden. Beim Einbau als Negativabdichtung ist der Wasserdruck auf 0,5 bar limitiert.

## MECHANISCH GESCHÜTZTER EINBAU BEI NEGATIVEM DRUCK

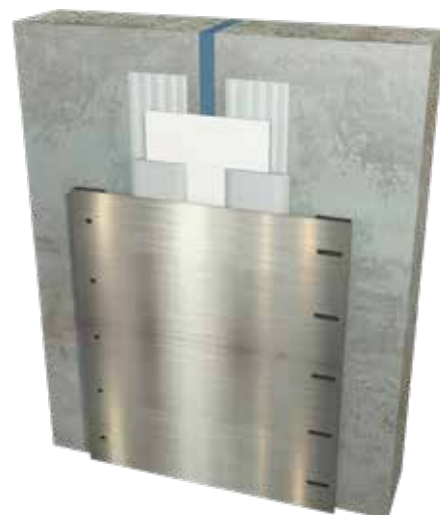


Bild 7: Bei Fugen, die negativem Wasserdruck über 0,5 bar ausgesetzt sind, muss das Sikadur-Combiflex® SG Band einseitig durch ein Stahlprofil gesichert werden.



#### VERTIEFTER EINBAU / RINNENEINBAU

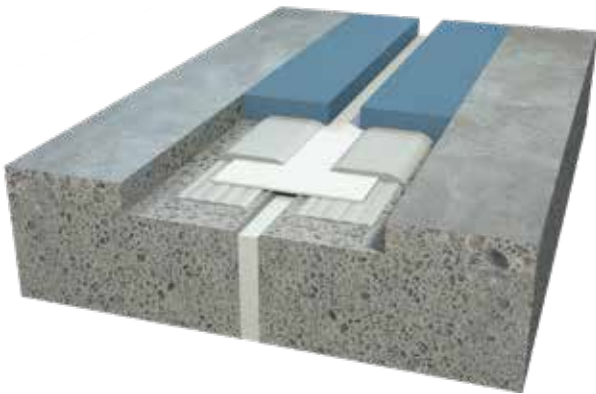


Bild 8: Bei optischen Anforderungen, mechanischer Belastung oder unter Sika® Floorjoint ist ein vertiefter Einbau des Sikadur-Combiflex® SG Systems möglich.

#### ROHRDURCHDRINGUNGEN



Bild 9: Rohrdurchdringungen können mit dem Sikadur® Epoxidharzklebstoff ausgeführt werden. Je nach Material des Rohrs ist ein entsprechender Primer oder ein angepasster Klebstoff ggf. mit zusätzlicher Rohrschelle zu verwenden.

#### BEWEGUNGSFUGEN BEFAHREN



Bild 10: Bei befahrenen Bewegungsfugen mit großen Bewegungen ist das Sikadur-Combiflex® SG Band schlaufenförmig zu verlegen.

#### ANSCHLUSSFUGEN



Bild 11: Anschlüsse an andere Materialien außer Beton sind mit dem Sikadur-Combiflex® SG System möglich. Je nach Material ist ein entsprechender Primer oder ein angepasster Klebstoff zu verwenden. Informationen dazu finden Sie im aktuellen Produktdatenblatt auf [www.sika.at](http://www.sika.at).

# WELTWEITE SYSTEMLÖSUNGEN FÜR BAU UND INDUSTRIE



**KUNSTSTOFFABDICHTUNG**



**BITUMENABDICHTUNG**



**TUNNELBAU UND BAUWERKSABDICHTUNG**



**BETONZUSATZMITTEL**



**BETONSCHUTZ UND INSTANDHALTUNG**



**BODENBESICHTUNG**



**KLEBEN UND DICHTEN AM BAU**



**INDUSTRIELLE ANWENDUNGEN**



**SERVICE UND BERATUNG AUF DER BAUSTELLE**

## WER SIND WIR

Sika AG ist ein global tätiges Unternehmen der Spezialitätenchemie mit Konzernsitz im schweizerischen Baar.

Sika ist führend in der Produktion und Entwicklung von Systemen und Produkten zum Dichten, Kleben, Dämpfen, Verstärken und Schützen in der Bau- und Fahrzeugindustrie. Das Sika Produktportfolio umfasst hochwertige Betonzusatzmittel, Spezialmörtel, Dicht- und Klebstoffe, Dämpf- und Verstärkungsmaterialien, industrielle und dekorative Bodensysteme, Systeme zur Dachabdichtung sowie Materialien für die Abdichtung im Tief- und Ingenieurbau. Sika ist weltweit in über 100 Ländern mit mehr als 24.000 Mitarbeiterinnen und Mitarbeitern erfolgreich.

Als Tochterunternehmen der Sika AG ist die Sika Österreich GmbH seit über 80 Jahren der führende Anbieter von bauchemischen Produktsystemen und industriellen Dicht- und Klebstoffen in Österreich. Sika Österreich hat sich zur Aufgabe gemacht, Lösungen für nachhaltiges Bauen im Wassermanagement, Energieeffizienz und Klimaschutz anzubieten. Sika Österreich ist Mitglied der Österreichischen Gesellschaft für Nachhaltige Immobilienwirtschaft (ÖGNI).



Vor Verarbeitung unserer Produkte konsultieren Sie bitte das aktuellste Produktdatenblatt.

## SIKA ÖSTERREICH GMBH

Bingser Dorfstraße 23  
6700 Bludenz  
www.sika.at

Telefon: +43 5 0610 0  
Fax: +43 5 0610 1951  
E-Mail: info@sika.at

**BUILDING TRUST**

