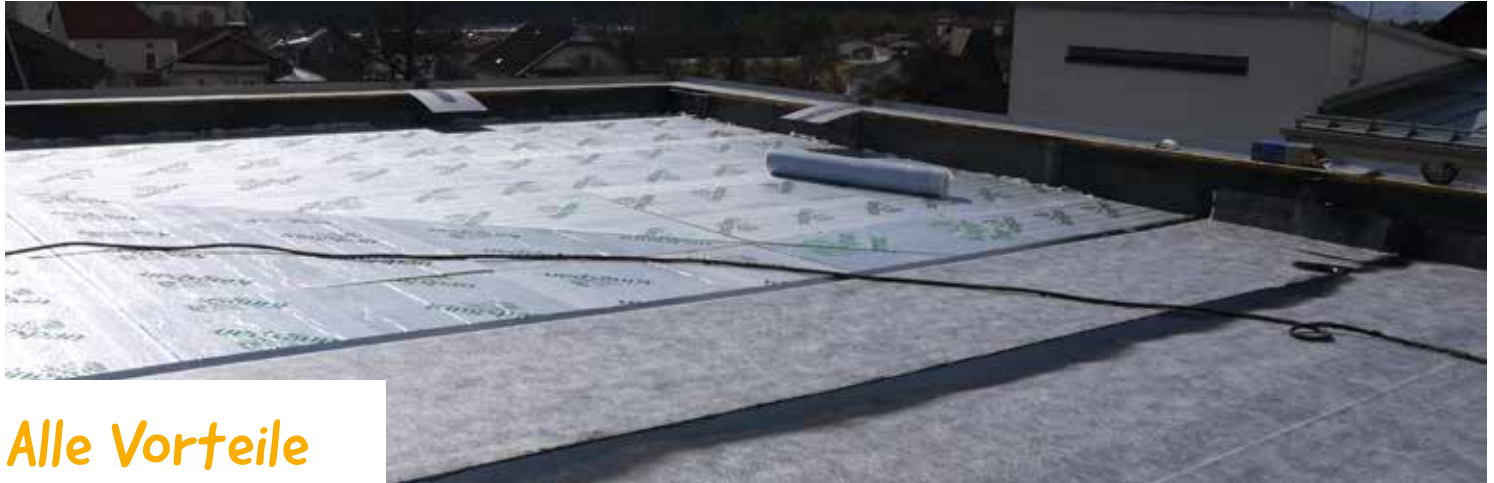


# Abdichtungen mit Sicherheitsnaht-Technologie

Sika Österreich bietet mit SikaShield® und der „Safeguard“-Technologie bei den Bitumen-Selbstklebahnen das ideale Abdichtungssystem für Flachdächer, speziell bei Warmdachkonstruktionen. Denn das Selbstklebeverfahren eignet es sich optimal für brennbare Untergründe wie auf EPS-Dämmungen.



## Alle Vorteile auf einen Blick:

- Profitieren Sie von Bitumen-Selbstklebebahnen mit innovativer „Safeguard“-Sicherheitsnaht-Technologie – für maximale Zuverlässigkeit.
- Oberseitige Vlieskaschierung begünstigt eine saubere Ausführung der Abdichtungsoberlage und unterstützt die Kontrolle der durchgängigen Nahtverflämmung (Flämbild).
- Ein sicheres Arbeiten mit offener Flamme kann dadurch bestmöglich gewährleistet werden.
- Sicherer Nahtverschluss mit „Safeguard“-Technologie: Dauerhafte, homogene Abdichtung – die Flamme verschließt die Naht vollständig, ohne den Untergrund zu durchdringen.

Weitere  
Infos unter:



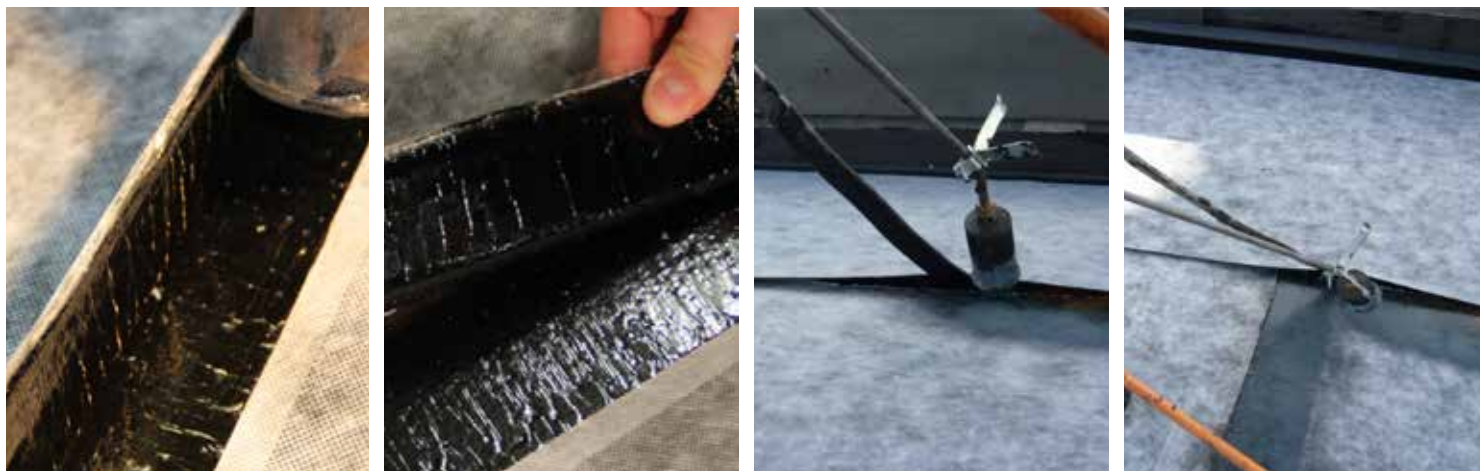
[www.sika.at/bitumen-selbstklebebahnen](http://www.sika.at/bitumen-selbstklebebahnen)

## SikaShield® Safeguard

Artikel Nr.	Bezeichnung	Dicke mm	Zusatz	Deckmase	Beschaffenheit		
					oben	unten	Einlage
787871	E-3 sk/Safeguard	3,0	Sicherheitsnaht	Selbstklebe- Elastomerbitumen	Vlies	Abziehfolie	Glasgewebe
787877	E-4 sk/Safeguard	4,0	Sicherheitsnaht		Vlies	Abziehfolie	Kombinationsträger Glas
786189	E-4 sk-wf/Safeguard	4,0	wurzelfest, Sicherheitsnaht		Folie	Abziehfolie	Kunststoffvlies

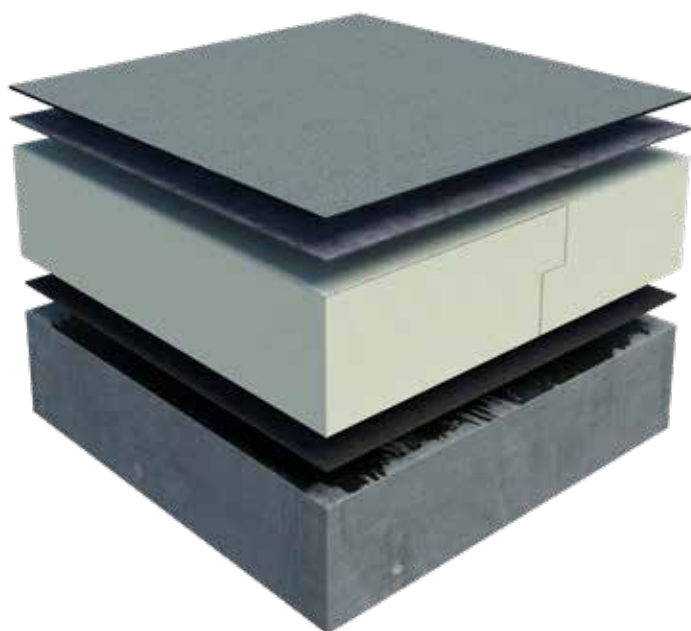
# „Safeguard“-Technologie – die effektive & einfache Sicherheitsnaht

Der innere Bereich der Längsnaht ist mit Selbstklebebitumen ausgestattet, das sich sofort mit der Bitumenbahn verklebt und die Naht zur Hälfte schließt. So wird eine direkte Flammeneinwirkung auf den Untergrund, wie PUR-Dämmstoff oder Holz, zuverlässig verhindert. Der äußere Bereich der Längsnaht ist beidseitig mit einer Folienkaschierung versehen und kann nun mit der Flämmtulpe sicher, dauerhaft und dicht verklebt werden.



## Systemaufbau & Verarbeitung

Die ÖNORM B 3691 „Planung und Ausführung von Dachabdichtungen“ legt klare Vorgaben für die Verlegung von Bitumen-Abdichtungslagen auf Warmdachkonstruktionen fest. So kann die erste Bitumen-Abdichtungslage auf Wärmedämmplatten aus expandiertem Polystyrol-Hartschaum (EPS) kaltselfklebend, lose oder mechanisch fixiert verlegt werden. Wichtig ist dabei stets der Schutz der EPS-Oberfläche vor thermischen Einwirkungen. Mit der SikaShield „Safeguard“-Technologie wird man diesen Anforderungen bestens gerecht.



Die Bitumen-Abdichtungslage

SikaShield® E-3 sk/Safeguard | E-4 sk/Safeguard  
liegt direkt auf der Wärmedämmung

Regelwerke &  
Richtlinien:



Änderungen, Satz- und Druckfehler vorbehalten.

**SIKA ÖSTERREICH GMBH**  
Bingser Dorfstraße 23 | 6700 Bludenz  
www.sika.at | E-Mail: info@sika.at | Tel.: +43 5 0610 0

**BUILDING TRUST**

