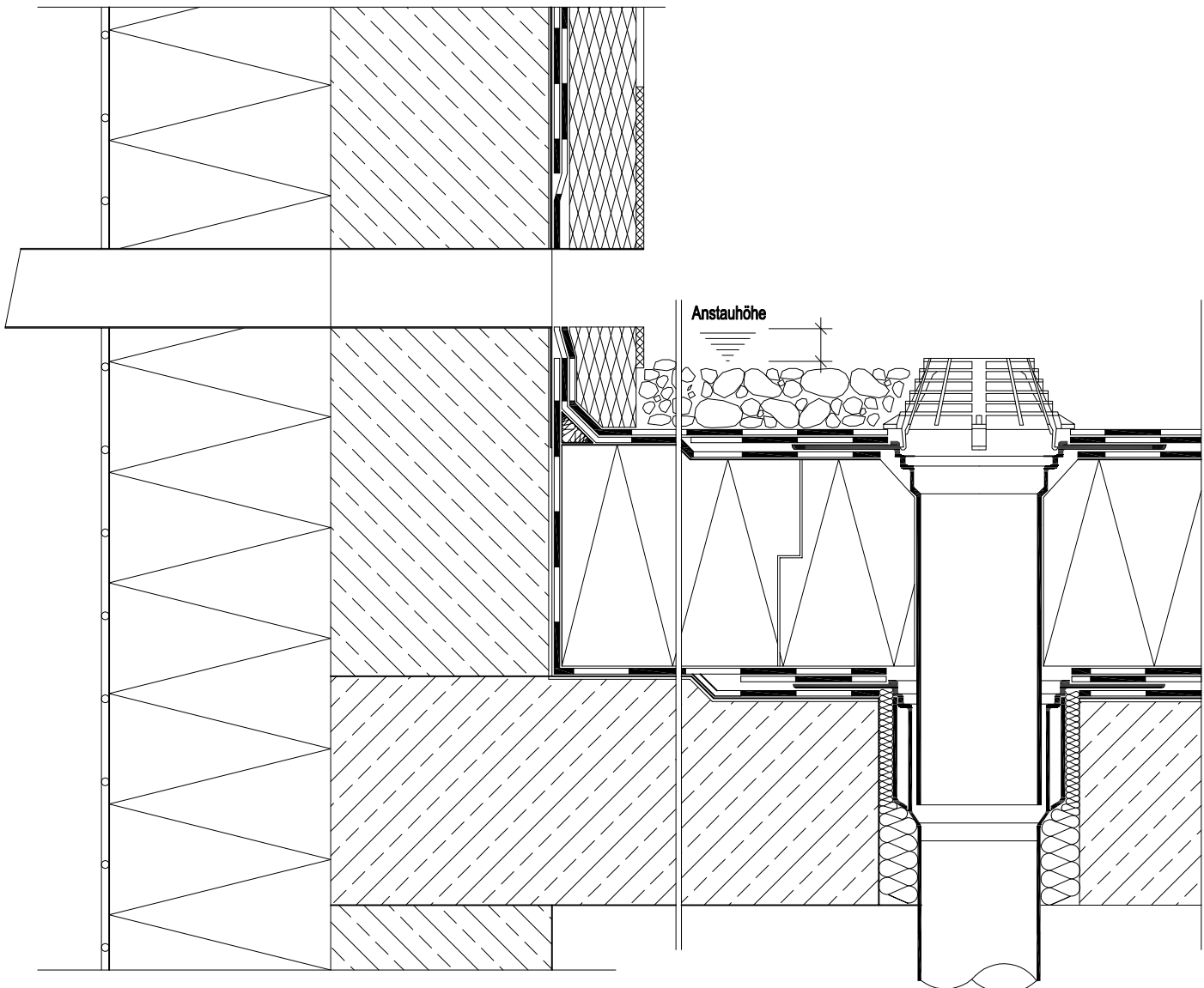


Konstruktion: Dach | Warmdach

Detail: Entw. innenl. | Dachgully und Notüberlauf

Auszug ÖNORM B 3691, 2019-05-01 | Seite 23-24 | Pkt. 5.9:

- Für die Planung und Bemessung der Entwässerung und der Notüberläufe gelten ÖNORM B 2501 und ÖNORM EN 12056-3.
- Bei Dachflächen mit punktförmiger Entwässerung muss zusätzlich zu den Abläufen der einzelnen Teilflächen mindestens ein für die Summe aller Teilflächen dimensionierter Notüberlauf oder Notablauf vorgesehen werden. Dies hat gemäß ÖNORM B 2501:2016, Abschnitt 5.10.5.1 zu erfolgen, wonach auch die Dimensionierung eines oder mehrerer regulärer Dachabläufe als Notüberlauf/Notablauf zulässig ist, sofern mehrere Abläufe vorhanden sind.
- Zweiteilige Abläufe sind in der diffusionshemmenden Schicht und in der Dachabdichtung eingebunden zu planen. Die untereinander rückstausichere Verbindung hat der Planer nach dem Entwässerungskonzept festzulegen.
- Zur Verbesserung der Entwässerung ist der Untergrund für die Abdichtung im Bereich der Dachabläufe abzusenken.



Auszug ÖNORM B 3691, 2019-05-01 | Seite 23 | Pkt. 5.8:

- Einbauteile, Dachabläufe und Durchführungen sind so zu planen, dass im Regelfall ein Mindestabstand von 50 cm von anderen Bauteilen wie z.B. Wandanschlüssen, Bewegungsfugen oder Dachkanten eingehalten wird. Maßgebend ist die äussere Begrenzung des aufgehenden Bauteils bzw. der äussere Rand des Rohres oder der Rand des Ablauftopfes. Davon ausgenommen sind vorgefertigte Dachabläufe, die einen Einbau direkt im Hochzug bzw. Dachrand vorsehen.

Die Systemskizze muss vom Planer und Anwender kontrolliert und im Bedarfsfall auf die tatsächliche Anwendung angepasst werden.

Die Angaben, insbesondere die Vorschläge für die Verarbeitung und Verwendung unserer Produkte, beruhen auf unseren Kenntnissen und Erfahrungen im Normalfall zur Zeit der Drucklegung. Je nach den konkreten Umständen, insbesondere bezüglich Untergründen, Verarbeitung und Umweltbedingungen, können die Ergebnisse von diesen Angaben abweichen. Sika garantiert für ihre Produkte die Einhaltung der technischen Eigenschaften gemäß Produktdatenblättern bis zum Verfallsdatum. Produktanwender müssen das jeweils neueste Produktdatenblatt unter www.sika.at abrufen. Es gelten unsere aktuellen allgemeinen Geschäftsbedingungen.

Zeichnungsnummer	DA_WD_05
Erstelldatum	Juni 2020
Maßstab	ohne
Ersteller	Technik_IBK